

Exposé

Mehrfamilienhaus in Groß Trebbow

HAUS DER VIELEN MÖGLICHKEITEN im Grünen, im ländlichen Raum, am Wald und gut erreichbar.



Objekt-Nr. **OM-311267**

Mehrfamilienhaus

Verkauf: **228.000 €**

Groß Trebbow 5
17235 Groß Trebbow
Mecklenburg-Vorpommern
Deutschland

Baujahr	1928	Übernahme	Nach Vereinbarung
Grundstücksfläche	5.000,00 m ²	Zustand	gepflegt
Etagen	1	Badezimmer	5
Zimmer	12,00	Stellplätze	7
Wohnfläche	328,00 m ²	Heizung	Zentralheizung
Energieträger	Gas		

Exposé - Beschreibung

Objektbeschreibung

Das Mehrfamilienhaus mit 5 Wohnungen liegt im eigenen nach Süden ausgerichteten Garten (Grundstücksgröße 5000m²).

In dem Haus, welches geschätzt in den 20er Jahren oder früher erbaut und 1987 rekonstruiert bzw. saniert und 1998 teilsaniert wurde, haben alle Wohnungen nach Süden ausgerichtete Zimmer, zwei Wohnungen verfügen über eine Terrasse mit Blick in den Garten und eine Wohnung erstreckt sich über 2 Etagen.

Die Wohnungen sind hell und lichtdurchflutet, vier Wohnungen sind mit einer Küche ausgestattet, werden zentral mit einer 2023 eingebauten Gasheizung (Erdgas) beheizt und verfügen über eigene Wasser-Wärme- und Stromzähler. Vier der fünf Bäder werden durch Fenster belüftet. Die Entwässerung erfolgt durch eine eigene biologische Kläranlage.

Das Haus ist teilweise unterkellert und auf dem Grundstück befinden sich ausreichend Parkplätze.

Ausstattung

Die Wohnungen sind teilweise renoviert, haben Laminat und Fliesenfußboden oder Teppichboden. Alle Bäder sind gefliest.

Die Fenster sind aus Holz (Doppelfenster).

Beheizt wird das Haus über eine 2023 neu installierte Erdgasheizung .

In der größten Wohnung besteht die Möglichkeit im Wohnzimmer einen Kaminofen anzuschließen.

Das Haus kann sofort bezogen und genutzt werden. Es können bzw. werden in der nächsten Zeit Renovierungsarbeiten bzw. Sanierungsarbeiten anfallen.

Fußboden:

Laminat, Teppichboden, Fliesen

Weitere Ausstattung:

Terrasse, Garten, Keller, Vollbad, Duschbad, Einbauküche

Sonstiges

Keine Maklercourtage

Lage

Ländliches Wohnen und doch nah zur Stadt.

Das Mehrfamilienhaus liegt im eigenen nach Süden ausgerichteten großen Garten, im Grünen, in unmittelbarer Nähe zu wunderschöner Natur, im ländlichen Raum und nur ca. 7 Km vom Stadtzentrum der Residenzstadt Neustrelitz , mit vielen Einkaufsmöglichkeiten, Theater, Kino, Schulen und dem Bahnhof entfernt. Neustrelitz ist mit dem Auto, mit dem Schulbus, oder mit dem Fahrrad gut zu erreichen (Verbindungsstrasse Neustrelitz-Wesenberg).

Auch der Müritznationalpark und der Naturpark Feldberger Seenlandschaft sind mit dem Auto gut zu erreichen. Mit dem Fahrrad sind die Seen der Mecklenburgischen Seenplatte, z.B. der Woblitzsee und der Usiner See schnell zu erradeln. Auch andere schöne Fahrradtouren können direkt vom Haus aus gestartet werden.

Die Hauptstadt Berlin ist nur ca. 1,5 Autofahrstunden entfernt.

Exposé - Energieausweis

Energieausweistyp	Verbrauchsausweis
Erstellungsdatum	ab 1. Mai 2014
Endenergieverbrauch	144,70 kWh/(m ² a)
Energieeffizienzklasse	E

Exposé - Galerie



Exposé - Galerie



Exposé - Galerie



Exposé - Galerie



Exposé - Galerie



Exposé - Galerie



Exposé - Galerie



Exposé - Galerie



Exposé - Galerie



Exposé - Galerie



Exposé - Galerie



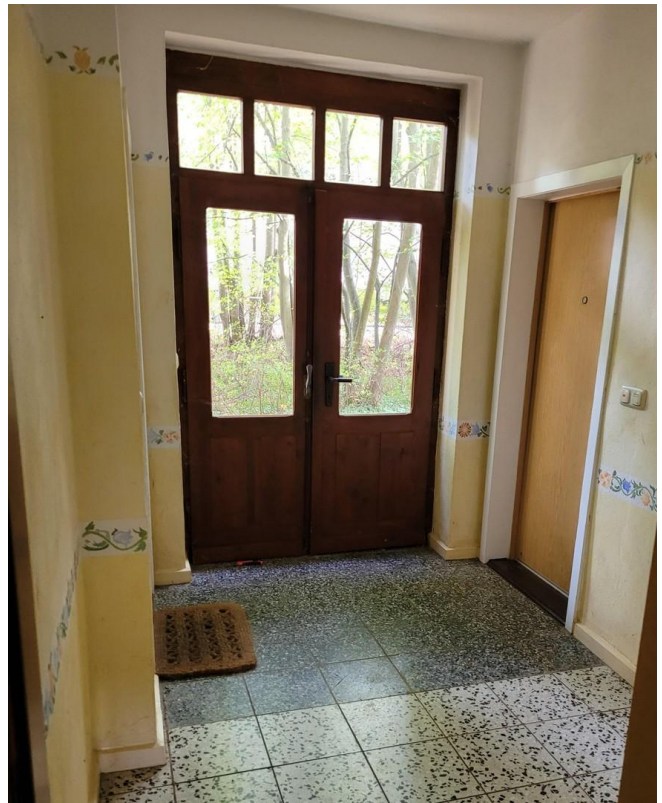
Exposé - Galerie



Exposé - Galerie



Exposé - Galerie



Exposé - Galerie



Exposé - Galerie

