

Exposé

Ausstellungsfläche in Duisburg

Helles Studio in zentraler Lage



Objekt-Nr. **OM-311323**

Ausstellungsfläche

Vermietung: **850 € + NK**

Ansprechpartner:
Ralph Ernst

Am Buchenbaum 21
47051 Duisburg
Nordrhein-Westfalen
Deutschland

Baujahr	1959	Übernahme	Nach Vereinbarung
Etagen	4	Zustand	renoviert
Energieträger	Fernwärme	Etage	3. OG
Nebenkosten	260 €	Büro- /Praxisfläche	120,00 m ²
Heizkosten	140 €	Gesamtfläche	142,00 m ²
Summe Nebenkosten	400 €	Heizung	Zentralheizung
Mietsicherheit	3.400 €		

Exposé - Beschreibung

Objektbeschreibung

1B-Lage, hell, ruhig und zentral gelegen auf der Rückseite der Fußgängerzone Königstraße und fußläufig zum Hauptbahnhof. Liebevoll renovierte Einheit mit vielen Details aus der Bauzeit. Flexibel nutzbar als Studio, Atelier, Ausstellungs-/Projektraum oder Coworking Space. Parkplatz vor dem Haus. Sprechen Sie uns an!

Ausstattung

Böden: Linoleum in den Haupträumen, Laminat im Archiv, Fliesen in den WC-Anlagen

4 Räume, Archiv, 2 WC

Küchenanschluss vorhanden

Fahrstuhl

Barrierefreier Zugang

Heizungsart: Zentralheizung

Energieträger: Fernwärme

Fußboden:

Fliesen, Sonstiges (s. Text)

Weitere Ausstattung:

Keller

Sonstiges

Kultur:

Lehmbruck-Museum und Immanuel-Kant-Park mit Skulpturengarten, Museum DKM, „Deutsche Oper am Rhein“ im Stadttheater, Philharmonie Mercatorhalle

Banken/Justiz:

Commerzbank, Deutsche Bank, National-Bank sowie Amts- und Landgericht Duisburg fußläufig in der Königstraße zu erreichen.

Einkaufen:

Markt 3 x wöchentlich in der Fußgängerzone, diverse Einzelhandelsgeschäfte, Forum Duisburg

Lage

5 Minuten zum Hauptbahnhof mit Zugang zur DB, zu Regional-Express- und Regionalbahn-Linien (Fahrzeit z.B. nach Düsseldorf: 17 Min.), sowie zur S-Bahn Rhein-Ruhr und der Stadtbahn Duisburg. Autobahnauffahrt vor dem Hauptbahnhof. Freifläche mit Parkmöglichkeiten (Anmietung monats- oder jahresweise) direkt vor dem Haus oder Nutzung der Tiefgarage Königstrasse.

Infrastruktur:

Lebensmittel-Discount, Öffentliche Verkehrsmittel

Exposé - Energieausweis

Energieausweistyp	Verbrauchsausweis
Erstellungsdatum	ab 1. Mai 2014
Endenergieverbrauch Strom	1,00 kWh/(m²a)
Endenergieverbrauch Wärme	140,00 kWh/(m²a)

Exposé - Galerie



Raum 1

Exposé - Galerie



Raum 1



Raum 2

Exposé - Galerie



Raum 2



Flur mit Blick in Raum 1

Exposé - Galerie



Flur mit Blick zur Eingangstür



Raum 3 (mit Küchenanschluss)

Exposé - Galerie



Raum 4



WC-Anlagen

Exposé - Galerie



Eingang zum Archiv



Blick vom Archiv in Raum 3

Exposé - Galerie

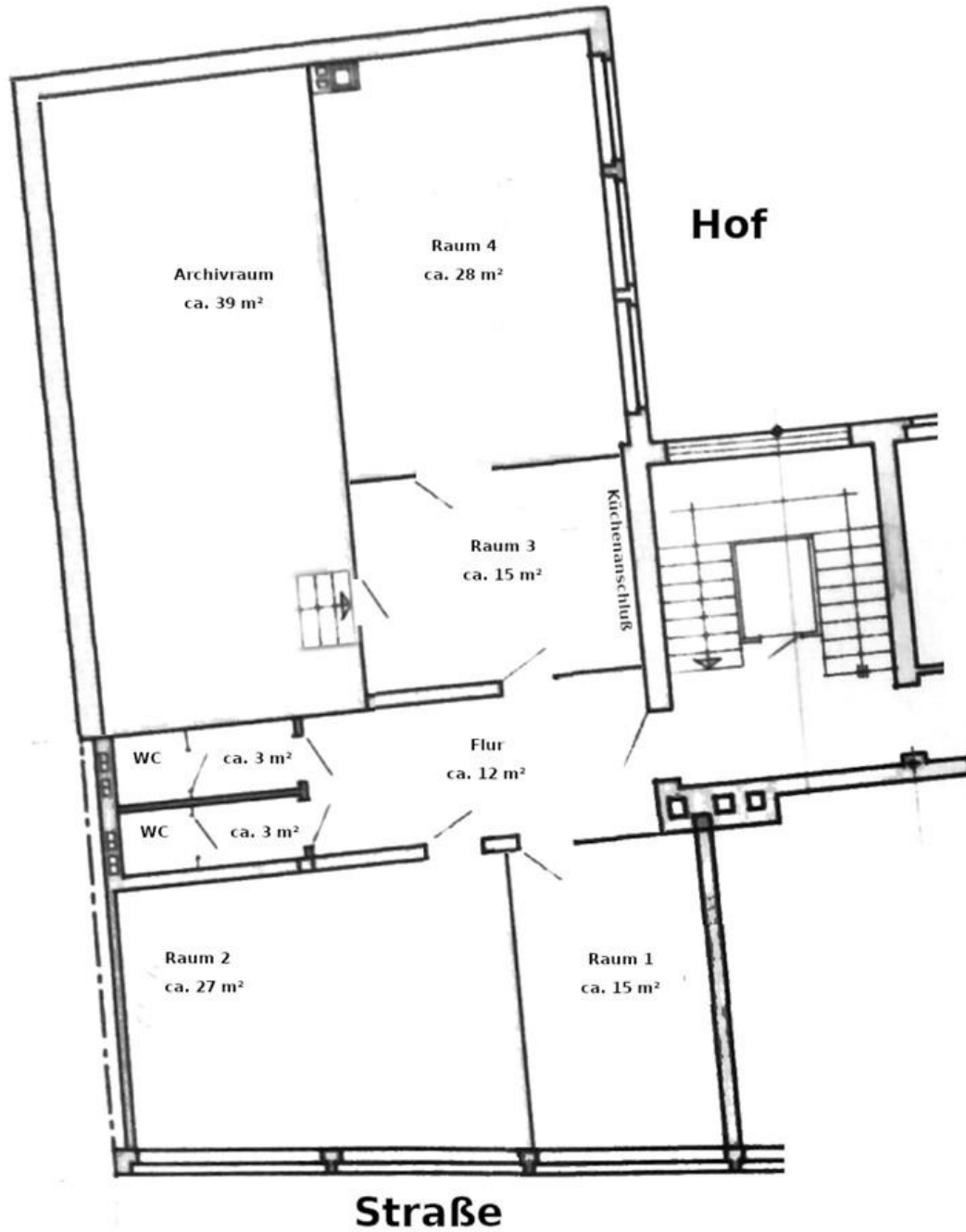


Archiv



Archiv

Exposé - Grundrisse



Grundriss