

Exposé

Bürohaus in Leipzig

Bürogebäude in Eutritzsch günstig zu vermieten



Objekt-Nr. OM-311351

Bürohaus

Vermietung: **auf Anfrage + NK**

Ansprechpartner:
Kolja Sulimma

04129 Leipzig
Sachsen
Deutschland

Baujahr	1930	Büro-/Praxisfläche	610,00 m ²
Energieträger	Öl	Gesamtfläche	830,00 m ²
Übernahme	ab Datum	Stellplätze	6
Übernahmedatum	02.11.2024	Heizung	Zentralheizung
Zustand	renovierungsbedürftig		

Exposé - Beschreibung

Objektbeschreibung

Büro mit Werkstätten und Produktion im Souterrain.

Jede der Etagen verfügt über ein großes Loft mit 136m² und zwei kleinere Räume. Im Erdgeschoss befindet sich eine großzügige Küche und ein Ausstellungsraum mit separatem Zugang für Kunden.

Die Räume sind renovierungsbedürftig. Wir sind mit Umbauten durch die Mieter einverstanden. Bei geeigneten Maßnahmen kommt es in Frage, dass wir uns an den Kosten beteiligen. Bei längerfristigen Mietverhältnissen kann das Gebäude von uns oder vom Mieter energetisch saniert werden.

Ausstattung

EDV-Verkabelung ist vorhanden. Die DSL-Geschwindigkeit beträgt 175 MBit/s im Downstream.

Die Küche ist mit einer Einbauküche ausgestattet.

Fußboden:

Teppichboden

Weitere Ausstattung:

Terrasse, Einbauküche

Sonstiges

Neben der Anmietung ist auch ein Kauf des Gebäudes möglich. Wenden Sie sich dafür bitte an Gero Pandorf, +4915117829078.

Lage

Nördlich des Leipziger Stadtzentrums, nur wenige Minuten vom Hauptbahnhof entfernt gelegen.

Die Berliner Straße verbindet das Stadtzentrum mit der Bundesstraße 2, die eine direkte Verbindung zur Messe und der A14 darstellt. In unmittelbarer Nähe befinden sich 2 ÖPNV-Haltestellen, die im 5-Minuten-Takt von zwei Straßenbahnlinien frequentiert werden und eine ideale Anbindung zum Hauptbahnhof und in Richtung West/ Südost darstellen. Fußläufig ist der Hauptbahnhof innerhalb von 15 Minuten erreichbar. Im Umfeld befinden sich ebenfalls Gastronomie- und Nahversorgungsangebote.

Infrastruktur:

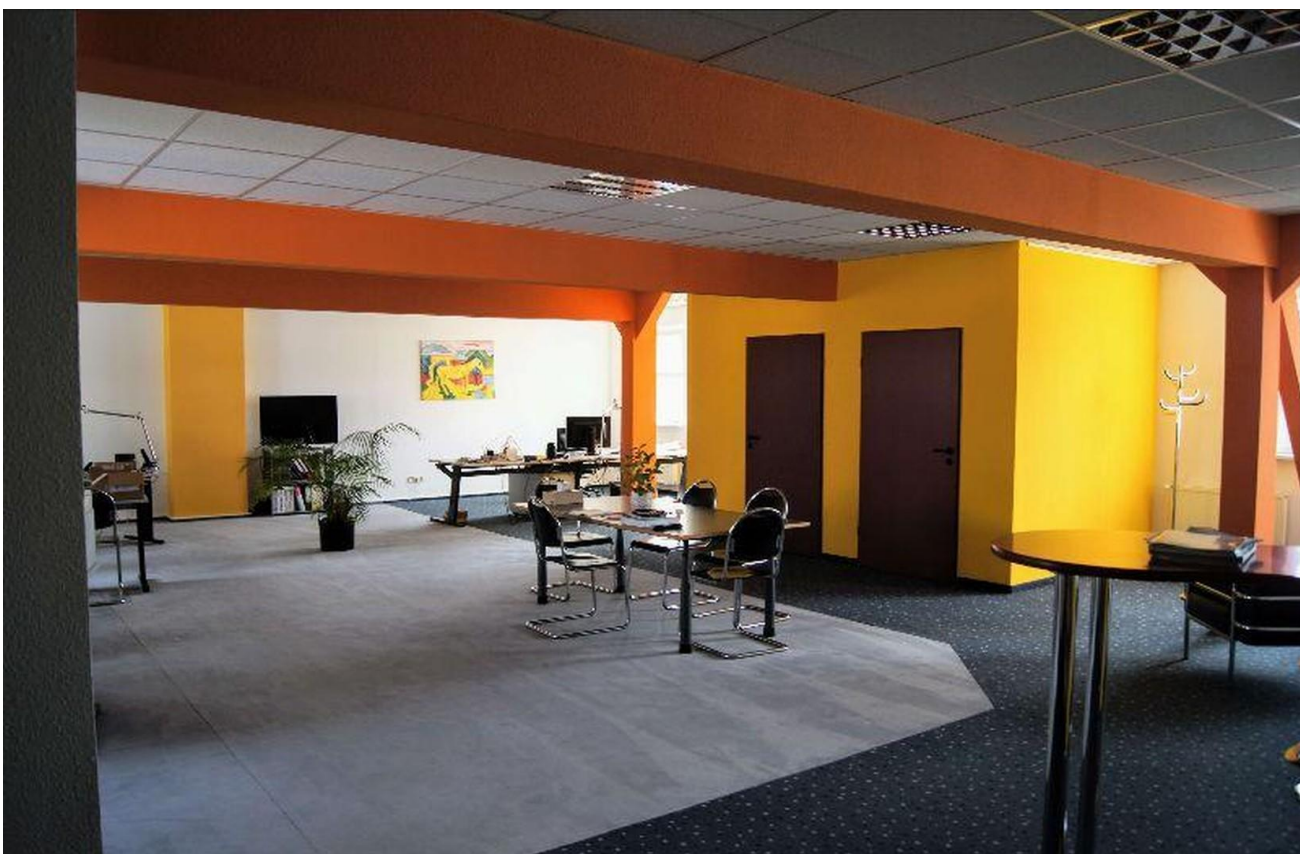
Öffentliche Verkehrsmittel

Exposé - Energieausweis

Energieausweistyp	Bedarfsausweis
Erstellungsdatum	bis 30. April 2014
Endenergiebedarf	192,90 kWh/(m ² a)

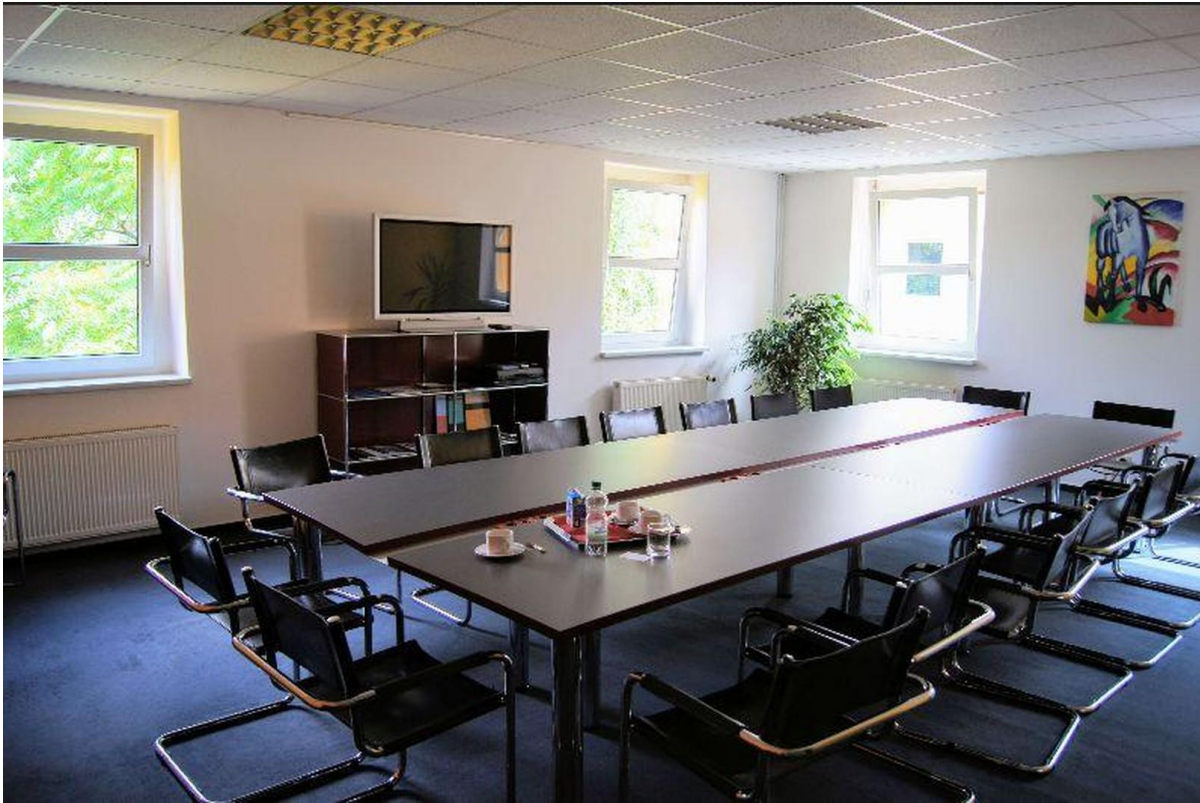


Exposé - Galerie

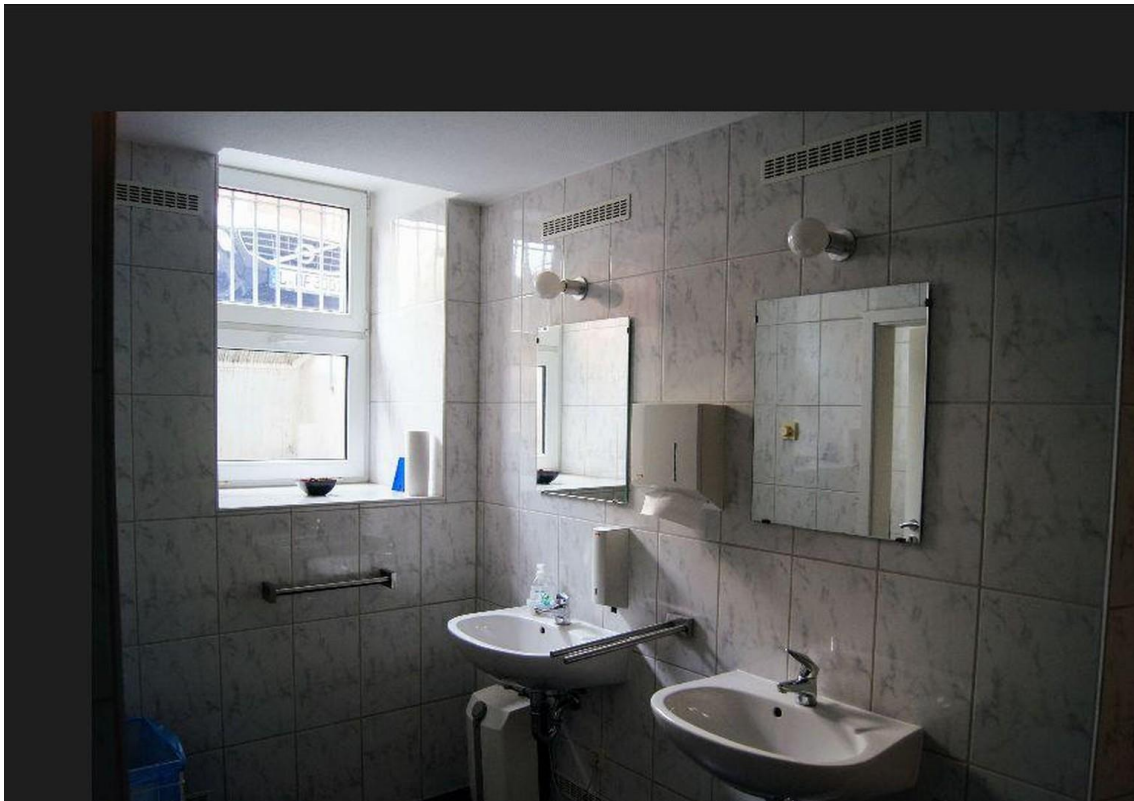


Loft

Exposé - Galerie



Besprechung



Sanitär

Exposé - Galerie

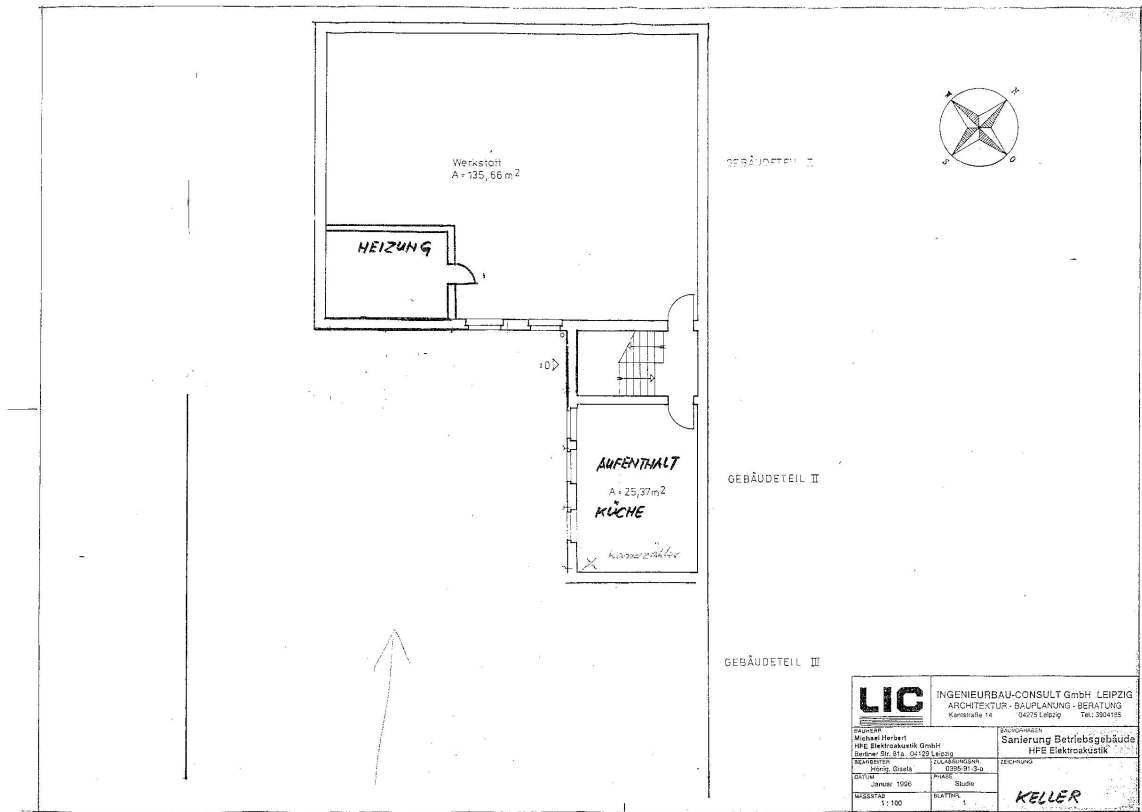


Küche



Produktion

Exposé - Grundrisse



Exposé - Grundrisse

