

Exposé

Parkhaus in Düsseldorf

**1-5 Stellplätze Tiefgarage Duplex feste Rendite ca. 5,5%
Düsseldorf Benrath Urdenbach**



Objekt-Nr. OM-311360

Parkhaus

Verkauf: **14.890 €**

Ansprechpartner:
Andreas Pawlowski
Telefon: 0152 53831049

Steinkribbenstr.5
40597 Düsseldorf
Nordrhein-Westfalen
Deutschland

Baujahr	1990	Zustand	gepflegt
Nutzfläche	13,00 m ²	Anzahl Einheiten	5
Übernahme	Nach Vereinbarung		

Exposé - Beschreibung

Objektbeschreibung

Rendite Stellplatz Tiefgarage Duplex Benrath Urdenbach

Steinkribbenstr.5, gegenüber vom Rhein.

1-5 Stück verfügbar

Stück je 14.950,-€ Festpreis

Zu 80-85,-€ vermietet.

Hausgeld inkl. Strom, Wartung und Rücklagen 17,50,-/22,-€ je nach Wartung je Stück.

Rendite = fast .5,5%

Ausstattung

Weitere Ausstattung:

Barrierefrei

Sonstiges

Erbbaurecht noch über 190Jahre...überlebt keiner von uns...;))

Lage

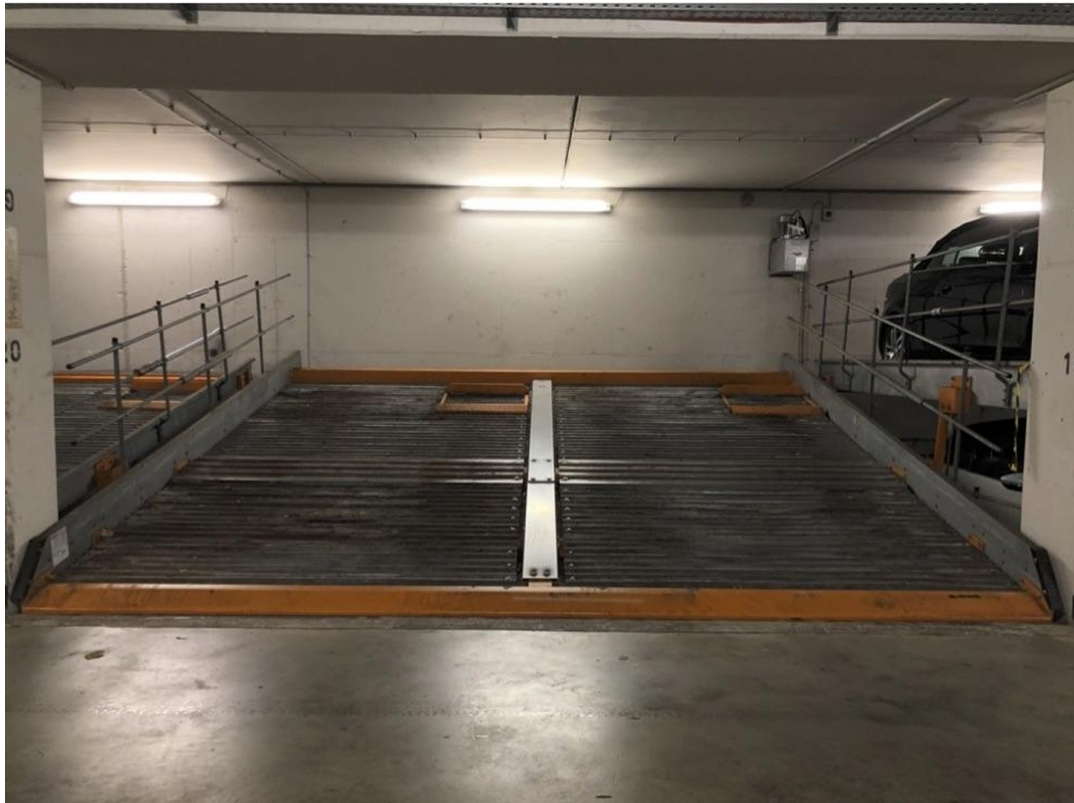
Düsseldorf, 40597 Benrath/Urdenbach

Steinkribbenstr.5

Infrastruktur:

Apotheke, Lebensmittel-Discount, Allgemeinmediziner, Kindergarten, Grundschule, Hauptschule, Realschule, Gymnasium, Gesamtschule, Öffentliche Verkehrsmittel

Exposé - Galerie



Exposé - Galerie

UE 100
KLAUS
REPARATURWERKSTÄTTE

Herrn-Klein-Str. 2 • D-68119 Altrip • Tel. 071 95-530-0 • Fax 071 95-59 24

Auszug aus der Bedienungsanleitung Doppelparker G 32-155/285

Lesen Sie vor der ersten Nutzung die Bedienungsanleitung (Sach-Nr. 608.06.200), beachten Sie insbesondere die Sicherheitshinweise, Weiterführende Dokumente, Zusatzanleitung (Sach-Nr. 608.06.200), Pflegeanleitung (Sach-Nr. 609.06.200) und Wartungsplan (Sach-Nr. 623.06.170).

Allgemeine Hinweise

! Wenn Sie einen nicht versicherten Fahrgastigkeitsverkehr betreiben, verliert Ihre Nutzungsversicherung.

! Beachten Sie die Garage ausschließlich über die Garageneinfahrt. Aus Sicherheitsgründen sind keine weiteren Zugänge zulässig.

- Parken Sie nur betriebsfähige und einsienmäßige Fahrzeuge ohne Spornschaltung.
- Stellen Sie auf der Plattform keine Gegenstände wie z. B. Reifen oder Fahrräder ab.
- Mitbringen Sie ein G.S.S. Doppeldecker nicht als KfZ-Auflage oder zur Personenbeförderung.
- Geben Sie den Schlüssel niemals an Kinder und Unbefugte weiter.
- Maßnahmen bei langem Stillstand und Pflegehinweise (siehe Bedienungs- u. Pflegeanleitung).

Zugelassene VW-Modelle

oberes und unteres Plattformmodell

nur untere Plattform

Einsteigen zu Recht, zulässiger Drehmomentbereich und max. PKW-Abmessungen entnehmen Sie der Bedienungsanleitung.

Sicherheitsvorschriften

Vorsicht Leertankgefahr!
Das Betanken der Öle ist verboten.

Vorsicht Querschotter!
Zwischen Plattform und Fahrmast

- Halten Sie Personen, Tiere und Gepäck vom Gefahrenbereich der Plattform fern.
- Bewegen Sie die Plattform nicht, wenn sich darauf oder darunter Personen, Tiere oder Gegenstände befinden.
- Lassen Sie auf der Plattform niemals Mitarbeiter oder Hausierer ein- oder aussteigen.
- Sie oder erlauben Sie Ihr Fahrzeug niemals auf der Plattform.
- Reparieren Sie Ihr Fahrzeug nicht auf der Plattform.

Bei Störungen sofort anrufen

- Den zuständigen Hauswart
- oder den Werkstattdienst der Fa. KLAUS, Tel. 071955300-01 und 0719-56-106-0.

! Schließen Sie selbständige Arbeiten

Im Notfall roten NOT-AUS-Taster drücken

- Drücken Sie sofort den roten NOT-AUS-Taster.
- Tühen Sie wenn Gefahr im Verzug ist oder bei unmittelbarer Gefährdung von Personen.
- den zuständigen Notdienst, Tel. 110
- oder die Feuerwehr, Tel. 112.

Ein- und Ausparken

Vor dem Einparken

- Lassen Sie Mitarbeiter und Tiere aussteigen.
- Laden Sie das Gepäck aus.
- Zerstellen Sie Drahtrollen und feststehende Ankerketten. Schließen Sie die Stabstange ein. Klappen Sie die Achslenker ein.

- Parken Sie ggf. eine erwachsene Person auf der Parkvorgang mit zu überwachen.
- Betreten Sie Fahrgastigkeits mit hydraulischer Höhenverstellung in Mittelposition.

Heben und Senken der Plattform

! Beachten Sie die Sicherheitshinweise!

- Stecken Sie den Schlüssel in das Bedienfeld.
- Drehen Sie den Schlüssel in die entsprechende Pfeilrichtung. Halten Sie den Schlüssel in dieser Stellung. Die Plattform hebt oder senkt sich.

- Halten Sie den Schlüssel in der gewünschten Stellung, bis die Plattform vollständig gehoben oder gesenkt wurde. Lassen Sie die Plattform nie in einer Zwischenposition stehen.
- Ziehen Sie den Schlüssel ab.

Einparken

! Nur vorsichtig und langsam einparken.
Doppeldecker nicht geneigt einparken.
Bei Doppeldecker nicht in der Mitte parken.

- Fahren Sie bis das Vorderrad den Halteanschlag berührt. Halteanschlag nicht überfahren.
- Ziehen Sie die Feststellbremse ein, legen Sie den ersten Gang ein. Stellen Sie bei Fahrzeugen mit Schaltmechanik den Hebel in Stellung „P“.

- Senken Sie Fahrzeuge mit hydraulischer Höhenverstellung vollständig ab.
- Stellen Sie den Motor ab.

Aus- und Einsteigen

- Halten Sie nur die begrenzte Kopfhöhe.

! Vorwärt Verletzungsgefahr!
Wenden Sie nicht aufwärts der Lenk- oder Plattform.

Ausparken

- Heben Sie Ihr Fahrzeug mit hydraulischer Höhenverstellung in Mittelstellung.
- Beachten Sie den Ausfahrbereich.
- Fahren Sie langsam vor der Plattform.