

Exposé

Wohnung in Freudenstadt

Zentrale 1-Zimmer-Wohnung im 13. Stock mit atemberaubendem Ausblick



Objekt-Nr. OM-311386

Wohnung

Vermietung: **385 € + NK**

72250 Freudenstadt
Baden-Württemberg
Deutschland

Baujahr	1970	Mietsicherheit	1.155 €
Etagen	13	Übernahme	sofort
Zimmer	1,00	Zustand	gepflegt
Wohnfläche	24,00 m ²	Schlafzimmer	1
Nutzfläche	5,00 m ²	Badezimmer	1
Energieträger	Gas	Etage	Höher als 5. OG
Summe Nebenkosten	120 €	Heizung	Zentralheizung

Exposé - Beschreibung

Objektbeschreibung

Die zu vermietende Wohnung zeichnet sich durch ihre herausragende Lage im 13. Stock aus, die einen atemberaubenden Ausblick über die Stadt bietet. Trotz der zentralen Lage und der unmittelbaren Nähe zum Bahnhof sowie zu zahlreichen Einkaufsmöglichkeiten können Sie hier Ruhe und Privatsphäre genießen, da sich auf derselben Etage lediglich ein weiterer Nachbar befindet. Der Personenaufzug erleichtert den Zugang, obwohl einige wenige Treppenstufen zur Wohnung führen.

Diese Wohnung ist ideal für Singles oder Pendler, die eine zentrale Lage mit guter Verkehrsanbindung und dennoch eine ruhige Wohnatmosphäre schätzen. Die frisch renovierte Wohnung verfügt über eine vorhandene Einbauküche, sodass Sie sofort einziehen und sich wohlfühlen können. Für zusätzliche Entspannung sorgt die Badewanne, und ein eigener Kellerraum bietet Ihnen zusätzlichen Stauraum.

Die Wohnung befindet sich in einem sehr gepflegten Gebäude, das dank eines Hausmeisters und einer professionellen Hausreinigung in einwandfreiem Zustand gehalten wird. Eine erfahrene Hausverwaltung sorgt zudem für Ordnung und reibungslose Abläufe.

Zusätzlich stehen Ihnen im Erdgeschoss Industriewaschmaschinen und -trockner zur Verfügung, ebenso wie ein Trockenraum. Vor dem Haus lädt eine großzügige Grünfläche mit Bäumen und Liegewiese zum Verweilen ein. Direkt dahinter befinden sich die zum Haus gehörenden Stellplätze für Fahrzeuge.

Die Kaltmiete beträgt 385 €. Die Vorauszahlungen für die Nebenkosten belaufen sich momentan auf 120€. Die Kautions beträgt drei Grundmieten.

Haustiere sind je nach Einzelfall und Absprache möglich.

Ein Energieausweis wird Ihnen bei der Besichtigung vorgelegt.

Ich bitte um eine aussagekräftige Anfrage mit Ausführungen zur eigenen Person. Anschließend melde ich mich umgehend bei Ihnen.

Ausstattung

Fußboden:

Fliesen, Vinyl / PVC

Weitere Ausstattung:

Garten, Keller, Fahrstuhl, Vollbad, Einbauküche

Lage

Infrastruktur:

Apotheke, Lebensmittel-Discount, Allgemeinmediziner, Kindergarten, Grundschule, Hauptschule, Realschule, Gymnasium, Gesamtschule, Öffentliche Verkehrsmittel

Exposé - Energieausweis

Energieausweistyp	Verbrauchsausweis
Erstellungsdatum	ab 1. Mai 2014
Endenergieverbrauch	151,60 kWh/(m ² a)
Energieeffizienzklasse	E

Exposé - Galerie

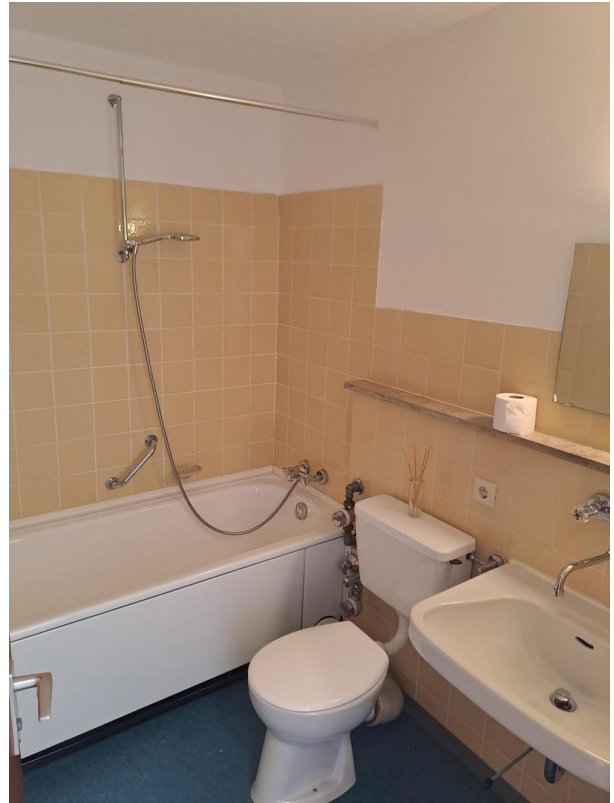


Wohn-/Schlafzimmer

Exposé - Galerie



Küche



Bad



Aussicht

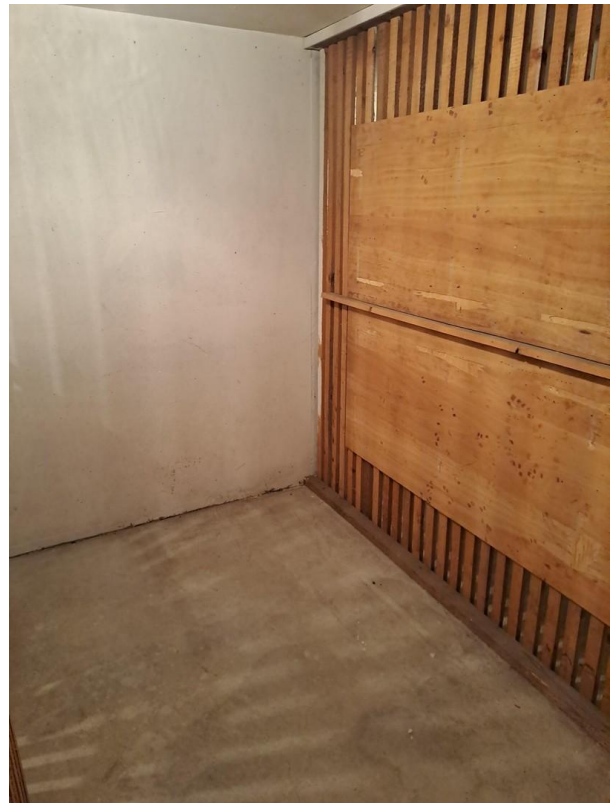
Exposé - Galerie



Aussicht



Flur



Kellerraum

Exposé - Galerie



Waschraum



Gebäude

Exposé - Galerie

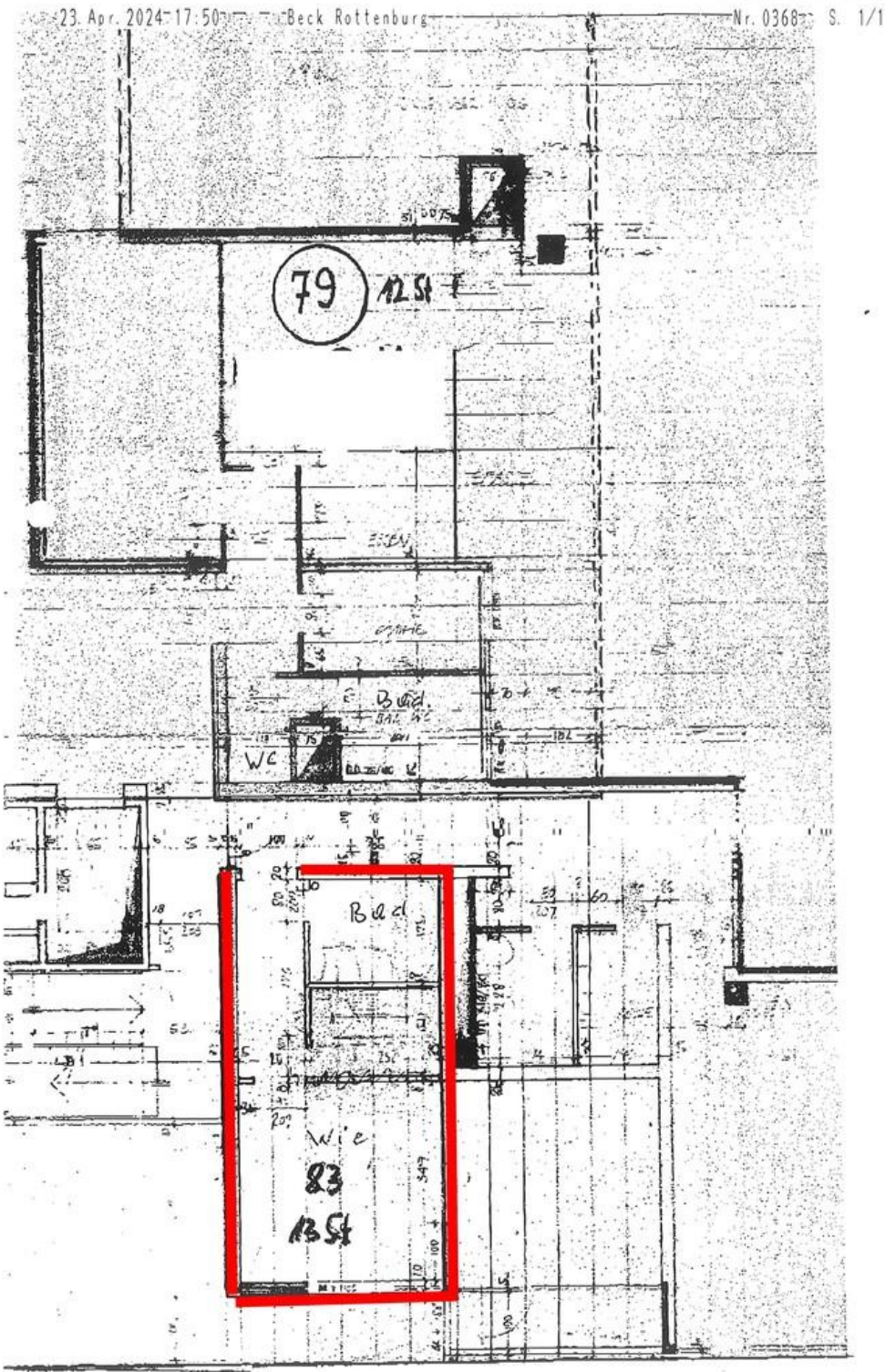


Eingang



Parkflächen

Exposé - Grundrisse



Grundriss