

Exposé

Einfamilienhaus in Borghi

Romagna/Italien mit Meer- Panoramablick



Objekt-Nr. **OM-311393**

Einfamilienhaus

Verkauf: **340.000 €**

47030 Borghi
Emilia-Romagna
Italien

Baujahr	1974	Übernahme	Nach Vereinbarung
Grundstücksfläche	500,00 m ²	Zustand	gepflegt
Etagen	2	Schlafzimmer	2
Zimmer	7,00	Badezimmer	2
Wohnfläche	200,00 m ²	Stellplätze	3
Nutzfläche	200,00 m ²	Heizung	Sonstiges
Energieträger	Gas		

Exposé - Beschreibung

Objektbeschreibung

Gemütliches Einfamilienhaus mit Garten und einzigartigem Panorama über die Hügel bis ans Meer.

Die Wohnküche ist mit einer Einbauküche ausgestattet, die auf Wunsch übernommen werden kann. Im grosszügigen Wohnzimmer bietet ein Kamin auch im Winter eine warme und gemütliche Atmosphäre. Das Duschbad im Erdgeschoss ist neuwertig. Das Erdgeschoss ist mit Terracottafliesen ausgelegt. Der 40 qm grosse Wintergarten bietet einen traumhaften Panoramablick von Ravenna bis nach Gabicce Monte.

Im ersten Stock, der Schräge hat, gibt es 2 Schlafzimmer und ein Duschbad. Die Schlafzimmer sind mit Echtholzparkett ausgelegt. Das Haus ist teilunterkellert und hat Gasheizung.

Der 500 qm grosse Garten ist komplett eingezäunt und hat ein Einfahrtstor und ein Fussgängertor und bietet Platz für 3 bis 4 Pkws.

Ausstattung

Die Schlafzimmer sind mit Echtholzparkett ausgelegt. In Küche, Wohnzimmer und Wintergarten sind Terracottafliesen. Das Dach ist in perfektem Zustand, die Dachrinnen wurden vor 2 Jahren erneuert und sind aus Kupfer. Das Duschbad im Erdgeschoss ist neuwertig. Die Immobilie ist weder bei Hochwasser noch bei Erdbeben gefährdet.

Fußboden:

Parkett, Fliesen

Weitere Ausstattung:

Terrasse, Wintergarten, Garten, Keller, Duschbad, Einbauküche, Kamin

Lage

Das Haus liegt ca. 20 km von Cesenatico und 8 km von Santarcangelo di Romagna entfernt.

Der Ort selbst ist sehr ländlich gelegen, lädt zu langen Spaziergängen und entspannen ein. In wenigen km hat man die Möglichkeit abends zu flanieren und gemütlich in der Altstadt von Santarcangelo essen zu gehen.

Infrastruktur:

Apotheke, Allgemeinmediziner, Kindergarten, Grundschule, Öffentliche Verkehrsmittel

Exposé - Energieausweis

Energieausweistyp	Verbrauchsausweis
Erstellungsdatum	ab 1. Mai 2014
Endenergieverbrauch	360,00 kWh/(m ² a)
Energieeffizienzklasse	G

Exposé - Galerie



Kamin im Wohnzimmer

Exposé - Galerie



Wohnzimmer



Kueche mit Einbaukueche

Exposé - Galerie

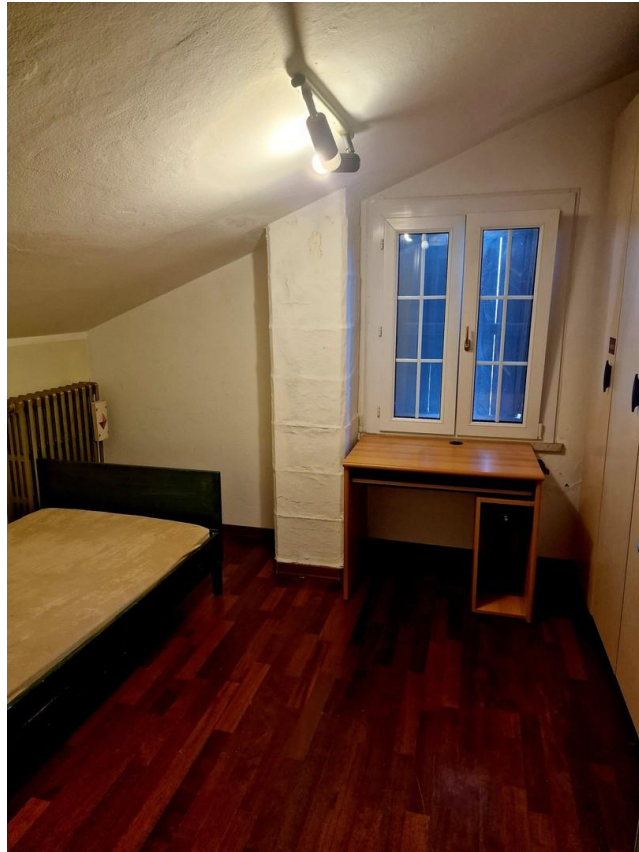


Doppelschlafzimmer



Doppelschlafzimmer

Exposé - Galerie



Einzel Schlafzimmer/Studio



Ansicht Garten

Exposé - Galerie



Panorama



Sonnenaufgang

Exposé - Galerie

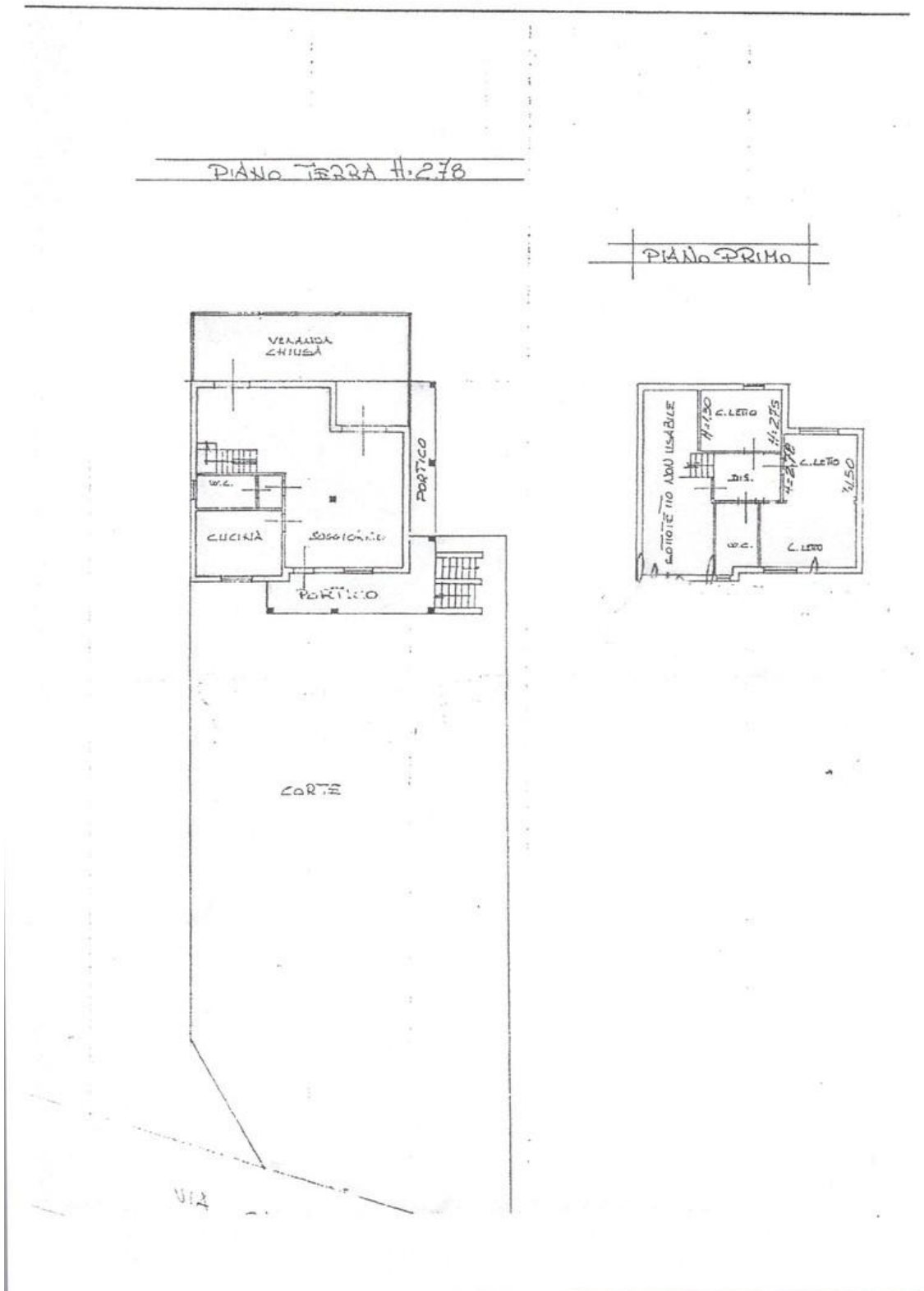


Aussenansicht mit Garten



Garten

Exposé - Grundrisse



Grundriss EG und 1.OG