

Exposé

Dachgeschosswohnung in Würth am Main

Freundliche und gepflegte 4-Raum-DG-Wohnung in Würth am Main



Objekt-Nr. **OM-311422**

Dachgeschosswohnung

Vermietung: **630 € + NK**

Ansprechpartner:
Wolf

Schifferstraße 15
63939 Würth am Main
Bayern
Deutschland

Baujahr	1954	Übernahmedatum	01.10.2024
Zimmer	5,00	Zustand	gepflegt
Wohnfläche	63,00 m ²	Schlafzimmer	2
Energieträger	Gas	Badezimmer	1
Nebenkosten	100 €	Etage	1. OG
Miete Garage/Stellpl.	50 €	Carports	1
Mietsicherheit	1.575 €	Stellplätze	2
Übernahme	ab Datum	Heizung	Zentralheizung

Exposé - Beschreibung

Objektbeschreibung

Diese schöne Wohnung im Obergeschoss (Dachgeschoss) eines Zweifamilienhauses kann ab dem 1.10.2024 bezogen werden. Die Wohnung verfügt über drei sehr gut geschnittene Zimmer, ein weiteres kleineres Zimmer und eine geräumige Küche, die wunderbar als Wohn-/Essküche genutzt werden kann. Zur Wohnung gehören neben dem schönen Bad ein großzügiger Kellerraum, Waschküchenmitbenutzung, ein eigener Spitzboden als Lagerraum, sowie zwei Stellplätze inklusive Carport.

Ausstattung

Fußboden:

Parkett, Laminat

Weitere Ausstattung:

Keller

Lage

Das Objekt befindet sich in Würth am Main in ruhiger Lage. Nahe gelegen gibt es mehrere Buslinien und die Bahnlagen RB 88 und RE 87, die Sie mit regionalen und überregionalen Zielen verbinden.

- Arzt, Apotheke, Banken, Bäcker, Metzger: 2 Minuten mit dem Fahrrad oder Kfz, 6 Minuten zu Fuß
- Supermärkte: 3-4 Minuten mit dem Fahrrad oder Kfz, 10 Minuten zu Fuß
- Grund- und Mittelschule: 3 Minuten mit dem Kfz, 4 Minuten mit dem Fahrrad, 15 Minuten zu Fuß
- Weiterführende Schulen in Erlenbach in 8 Minuten mit dem Fahrrad oder Obernburg in 11 Minuten mit dem Kfz erreichbar
- Öffentlicher Nahverkehr zu Buslinien: 3 Minuten Fußweg oder zum Bahnhof Würth am Main: 2 Minuten mit dem Kfz, 3 Minuten mit dem Fahrrad oder in 9 Minuten zu Fuß
- Sehr gute Anbindung an die B469/A3 Richtung Frankfurt und gute Anbindung nach Miltenberg und Aschaffenburg.

Infrastruktur:

Apotheke, Lebensmittel-Discount, Allgemeinmediziner, Kindergarten, Grundschule, Hauptschule, Realschule, Gymnasium, Gesamtschule, Öffentliche Verkehrsmittel

Exposé - Galerie



helles Schlafzimmer zum Hof



helles Schlafzimmer zum Hof

Exposé - Galerie



Badezimmer



Badewanne

Exposé - Galerie



Toilette

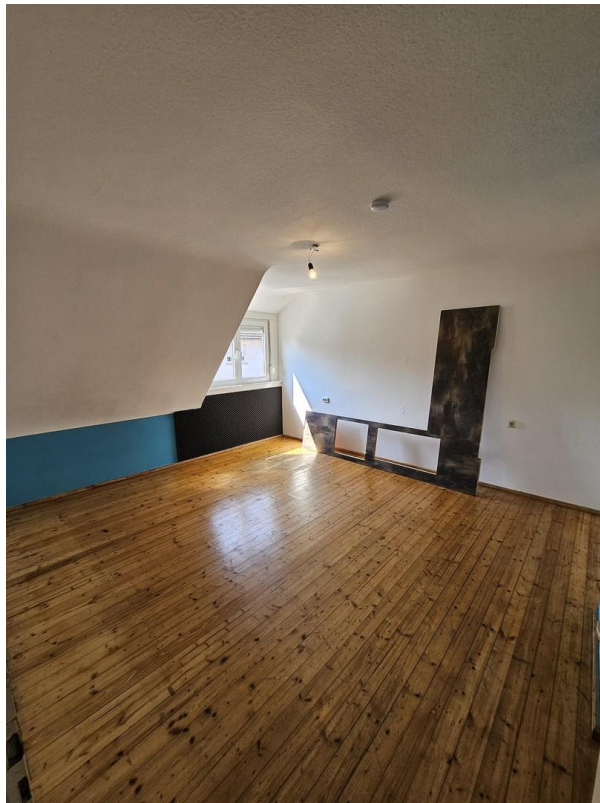


Waschbecken

Exposé - Galerie



Flur mit Parkettboden

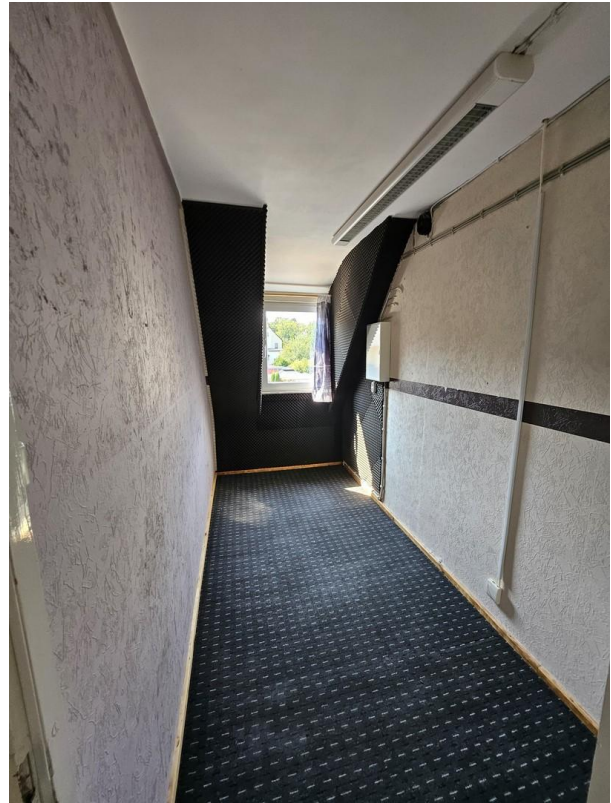


helles Schlafzimmer

Exposé - Galerie



helles Wohnzimmer



Hobbyraum



Straßenansicht Süd

Exposé - Galerie



2 Stellplätze inkl. Carport

Exposé - Grundrisse

