

Exposé

Praxis in Seelow

großzügige Gewerbeimmobilie zu vermieten



Objekt-Nr. OM-311447

Praxis

Vermietung: **1.295 € + NK**

Robert-Koch-Straße 6
15306 Seelow
Brandenburg
Deutschland

Baujahr	1995	Büro-/Praxisfläche	185,00 m ²
Etagen	2	Gesamtfläche	475,00 m ²
Energieträger	Fernwärme	Garagen	1
Übernahme	Nach Vereinbarung	Stellplätze	6
Zustand	gepflegt	Heizung	Zentralheizung
Etage	Erdgeschoss		

Exposé - Beschreibung

Objektbeschreibung

Das Wohn- und Geschäftshaus wurde 1996 als Arztpraxis mit zwei Wohnungen in Massivbauweise bezogen. Es ist teilunterkellert. Die zur Vermietung angebotenen 185 m² Praxisräume befinden sich im Erdgeschoss und sind barrierefrei erreichbar. Sie bieten gute Arbeitsbedingungen für 2-3 Ärzte, sind aber auch sehr gut als Physiotherapiepraxis oder als Tagesbetreuung für Senioren nutzbar. Im Dachgeschoss befinden sich zwei Wohnungen von 85 m² und 58 m², wovon die Größere zur Zeit vermietet ist. Die 58 m² Wohnung ist möbliert und kann ebenfalls gemietet werden. Der Keller hat eine Nutzfläche von 135 m² und bietet neben Sozialräumen, wie Küche und Bad, ausreichend Abstellraum sowie ein Dienstzimmer zur Nutzung an. Zum Grundstück gehören ein Parkplatz mit 5-6 Stellflächen, eine Garage und ein Carport sowie ein kleiner Garten mit Kirschbäumen. Haus und Grundstück wurden regelmäßig renoviert und sind in einem gepflegten Zustand. Es gibt keinen Instandhaltungsrückstand. Wir bieten die Praxis-/ Büroräume mit ev. Nutzung der Kellerräume zur Vermietung an.

Ausstattung

Fußboden:

Fliesen, Vinyl / PVC

Weitere Ausstattung:

Garten, Keller, Duschbad, Einbauküche, Gäste-WC, Barrierefrei

Lage

Seelow ist Kreisstadt des Kreises Märkisch-Oderland und liegt 70 km von Berlin und 20 km von der polnischen Grenze entfernt. Die kleine Stadt bietet eine gute Infrastruktur. Sie hat sehr gute Einkaufsmöglichkeiten, gute Zugänglichkeit zu Ärzten und Apotheken und über Bus und Bahn sowie die B1 eine gute Verkehrsanbindung. Die Immobilie liegt nur 250 m vom Krankenhaus mit Rettungsstelle und 450 m vom Marktplatz und dem Rathaus entfernt.

Infrastruktur:

Apotheke, Lebensmittel-Discount, Allgemeinmediziner, Kindergarten, Grundschule, Gymnasium, Gesamtschule, Öffentliche Verkehrsmittel

Exposé - Energieausweis

Energieausweistyp	Verbrauchsausweis
Erstellungsdatum	ab 1. Mai 2014
Endenergieverbrauch Strom	18,00 kWh/(m ² a)
Endenergieverbrauch Wärme	77,00 kWh/(m ² a)

Exposé - Galerie



Außenansicht

Exposé - Galerie



Sprechzimmer

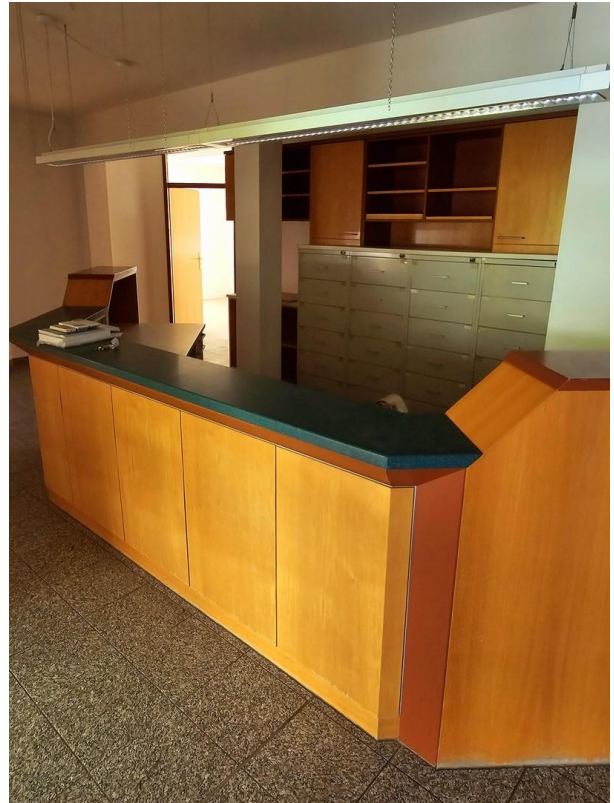


Laborraum

Exposé - Galerie



Sprechzimmer mit Durchgang



Anmeldung



Garderobe

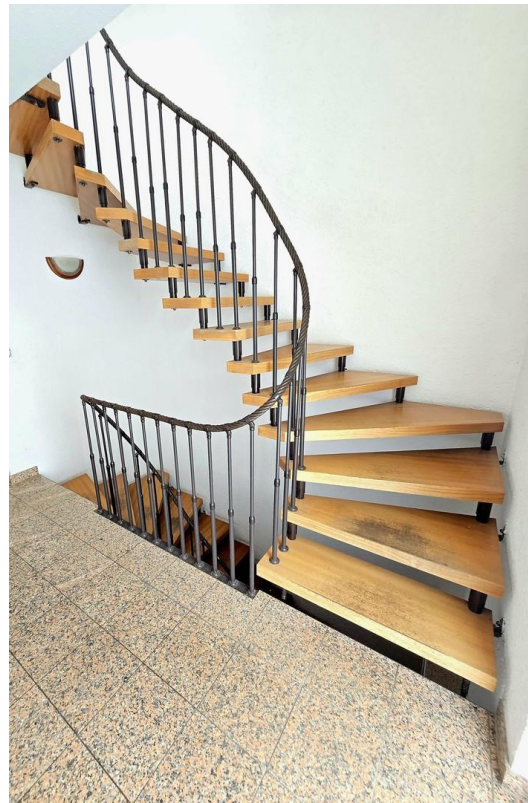
Exposé - Galerie



Wartebereich



Toiletten mit Vorraum



Treppenaufgang

Exposé - Galerie



Duschbad Keller



Küche Keller

Exposé - Galerie

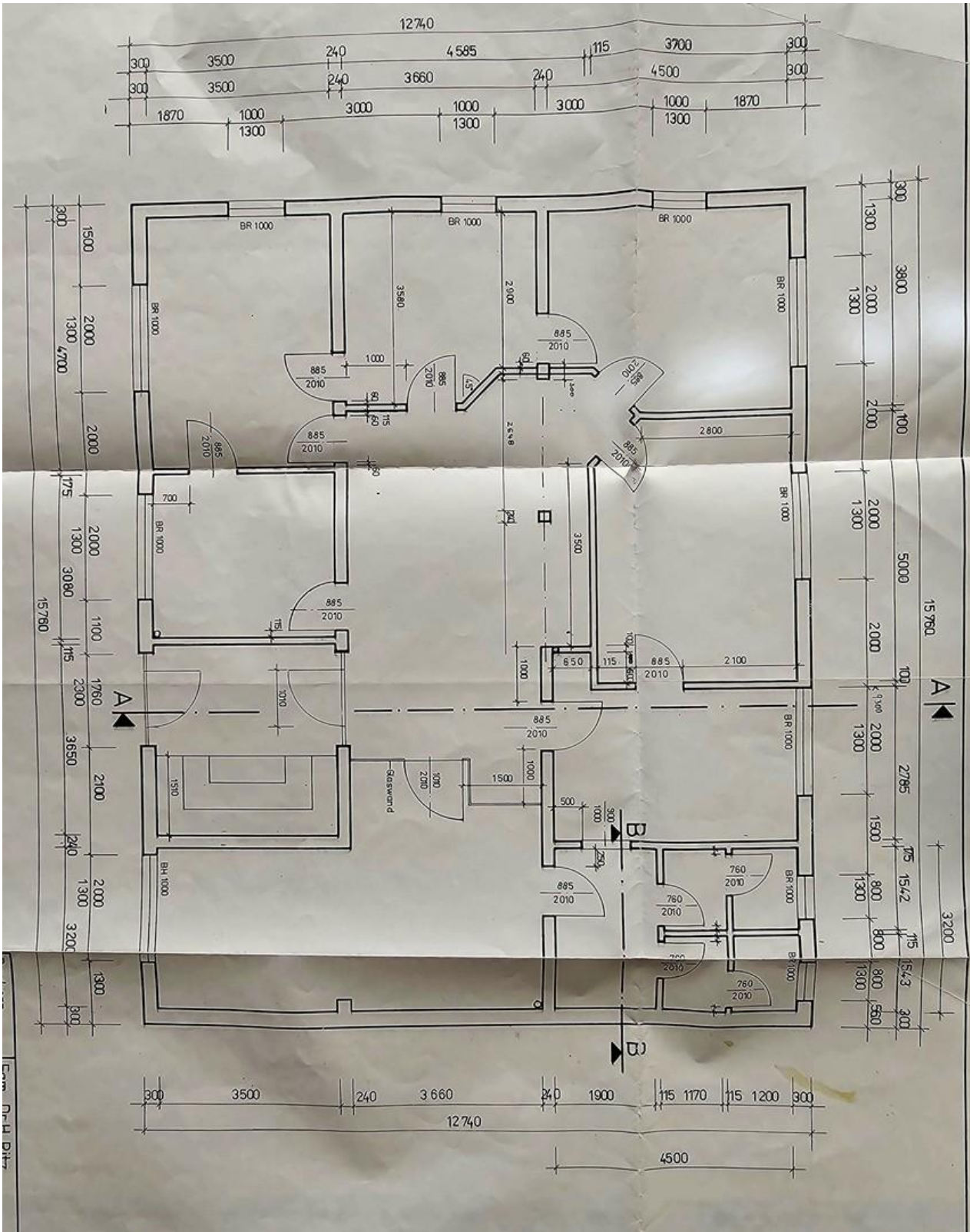


Kellerraum



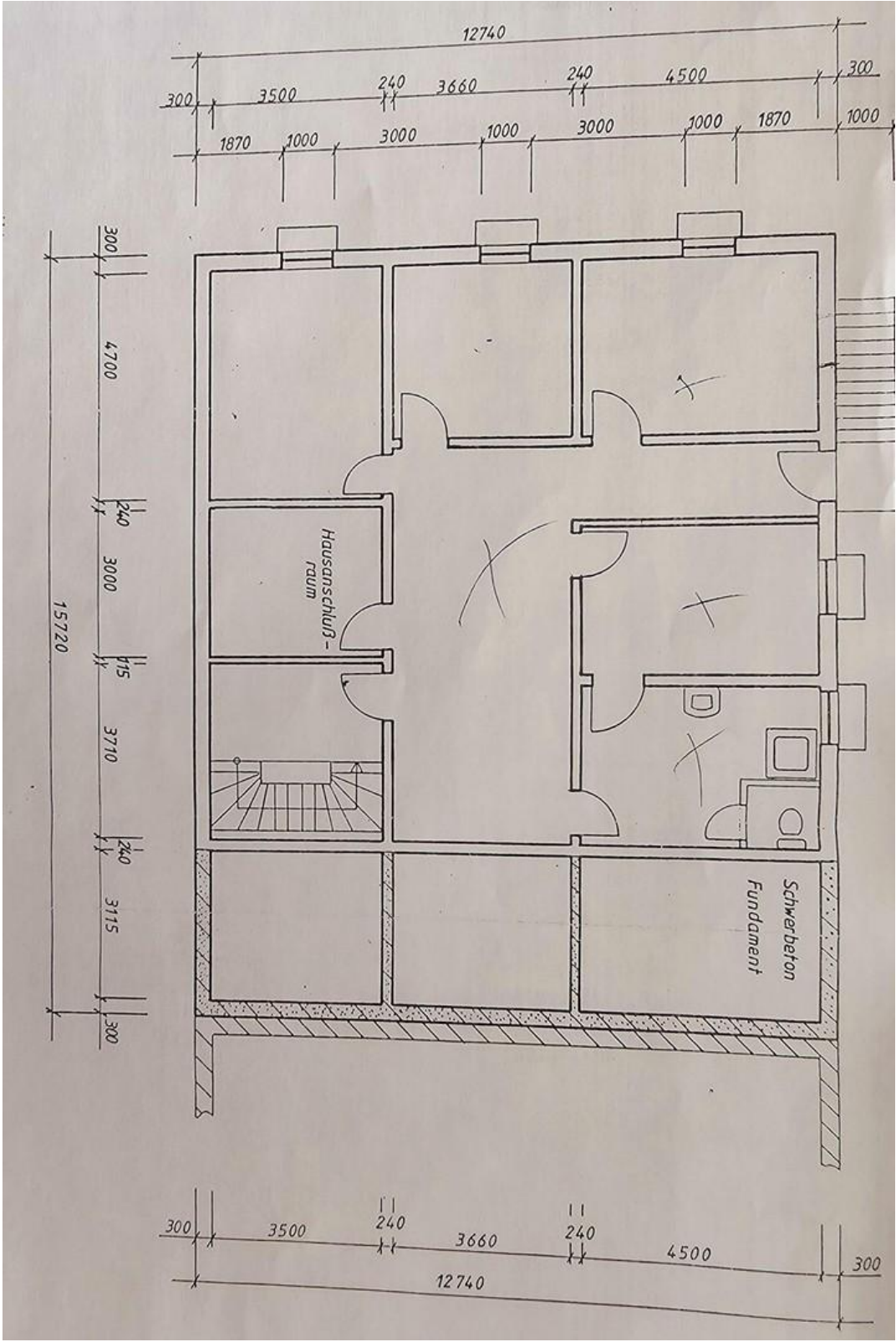
Garage mit Carport u. Schuppen

Exposé - Grundrisse



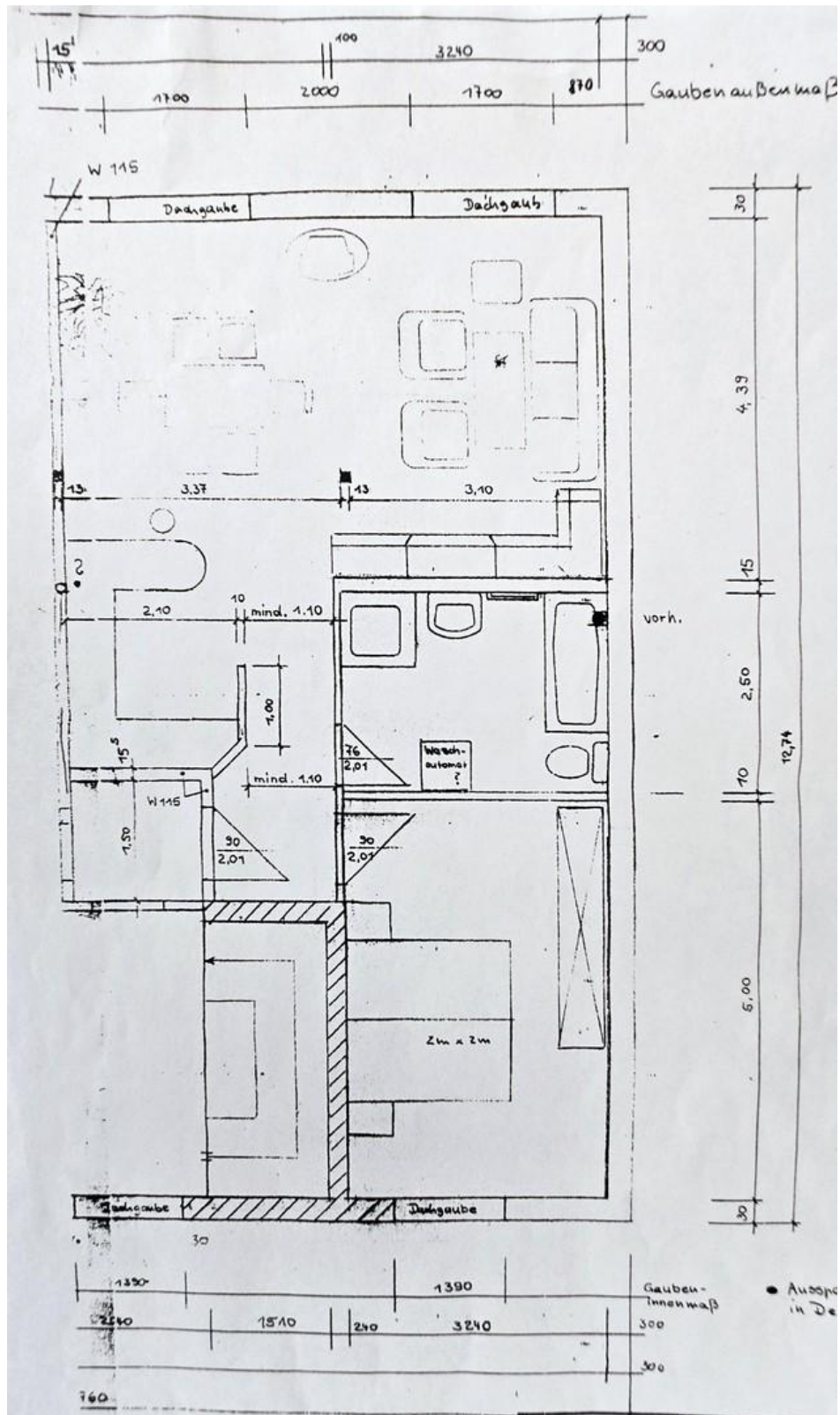
Praxis

Exposé - Grundrisse



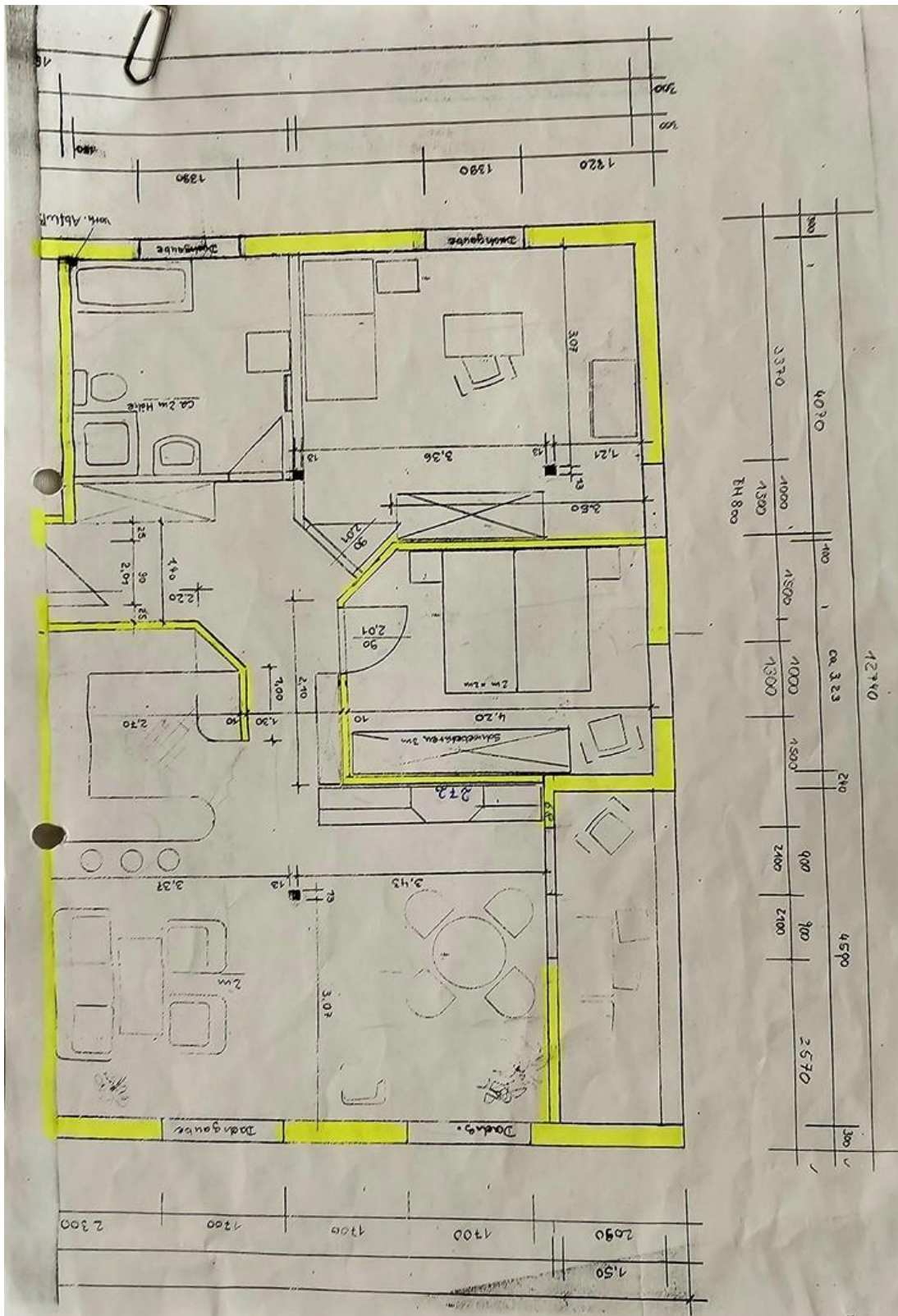
Keller

Exposé - Grundrisse



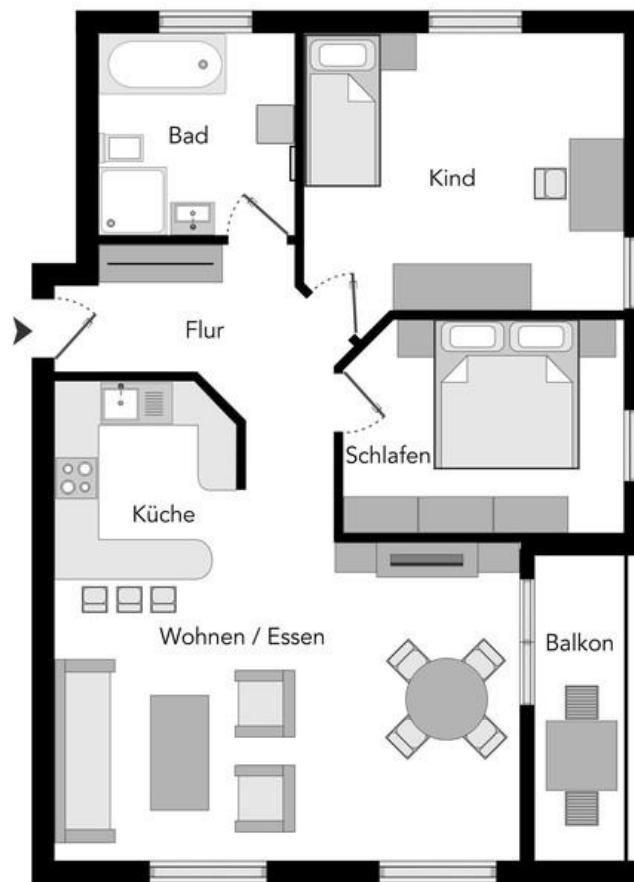
Wohnung OG rechts

Exposé - Grundrisse



Wohnung OG links

Exposé - Grundrisse



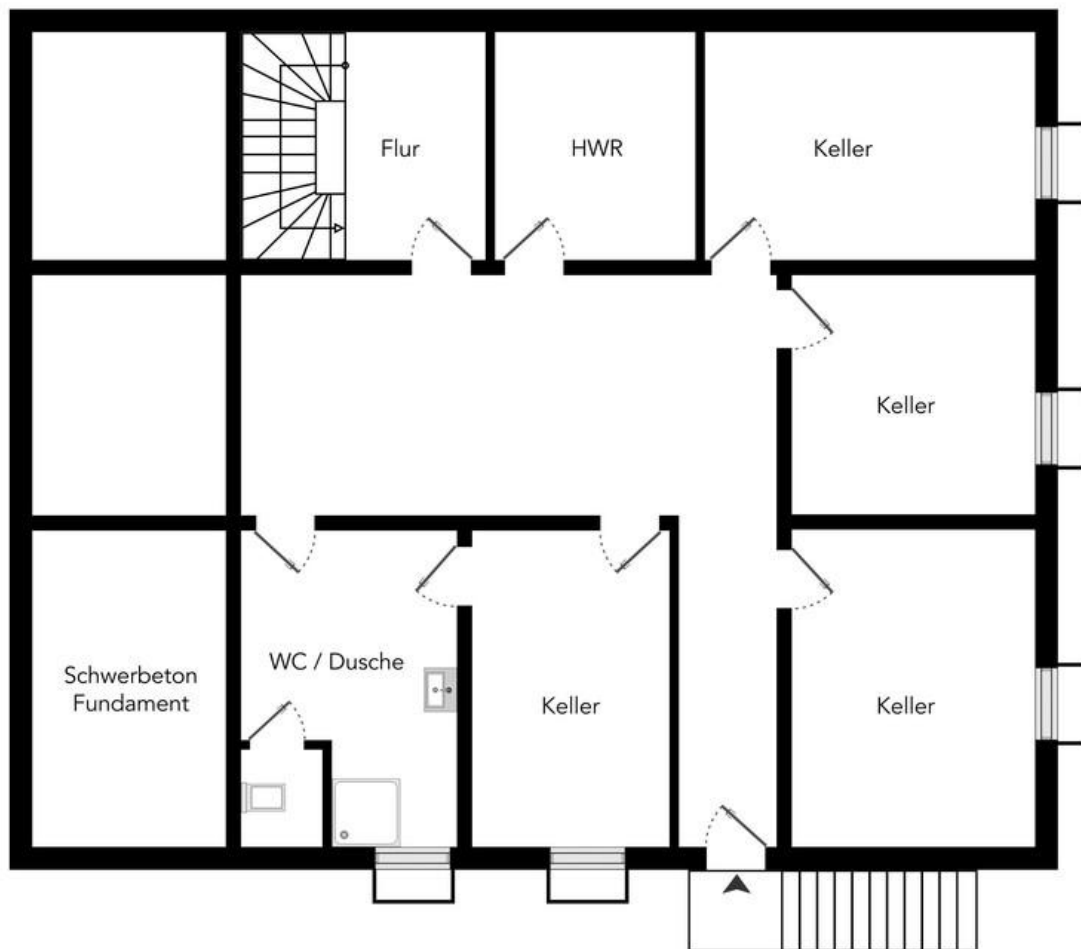
Wohnung OG links

Exposé - Grundrisse



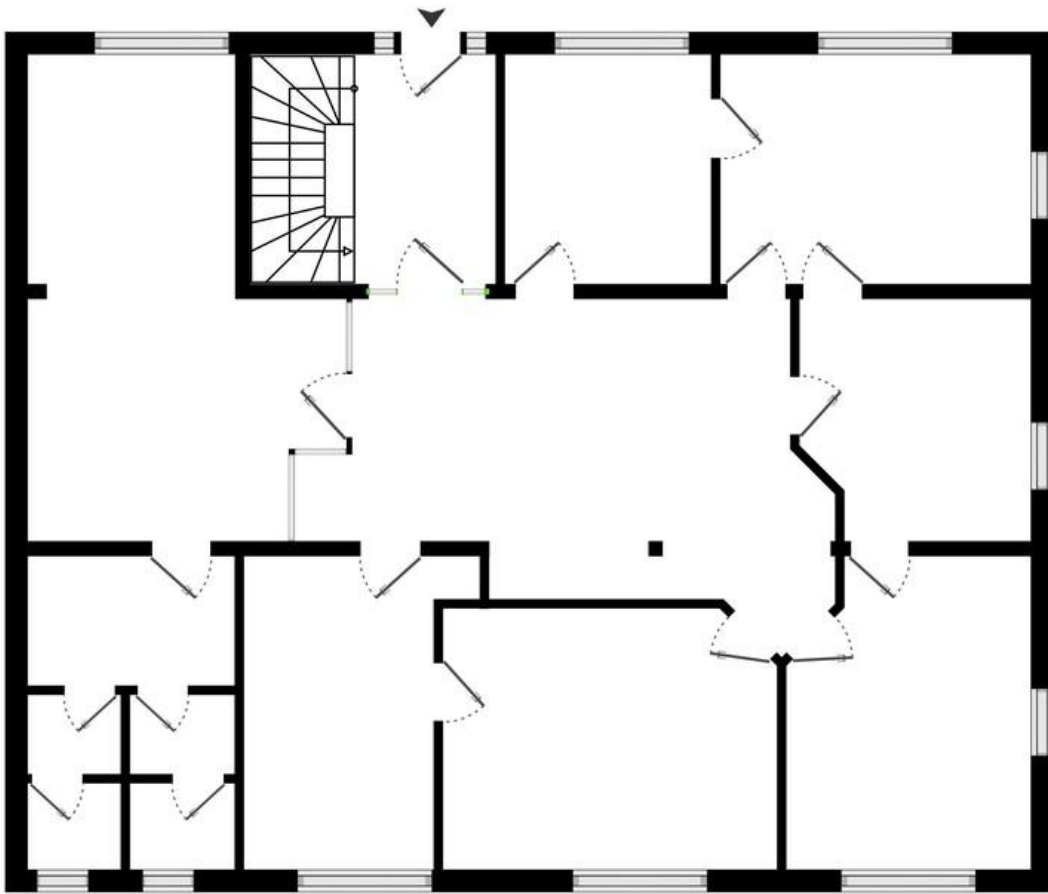
Wohnung OG rechts

Exposé - Grundrisse



Keller

Exposé - Grundrisse



Praxis