

Exposé

Wohnung in Bremen

Apartment in bester und ruhiger Lage der Alten Neustadt Zentrum Bremen



Objekt-Nr. OM-311463

Wohnung

Vermietung: **530 € + NK**

28199 Bremen
Bremen
Deutschland

Baujahr	1992	Summe Nebenkosten	110 €
Etagen	4	Mietsicherheit	1.325 €
Zimmer	1,00	Übernahme	ab Datum
Wohnfläche	42,56 m ²	Übernahmedatum	01.10.2024
Energieträger	Gas	Zustand	Neuwertig
Nebenkosten	55 €	Etage	1. OG
Heizkosten	55 €	Heizung	Zentralheizung

Exposé - Beschreibung

Objektbeschreibung

Zu vermieten ist ruhig gelegenes Apartment mit 42,56 qm in der Großen Johannisstraße/ Süderstraße , Bremen Centrum (Alte Neustadt). Die Wohnung befindet sich im 1. OG. und verfügt über einen Balkon, ein Vollbad mit Badewanne und Fenster, sowie einer Wohnküche mit hochwertiger Einbauküche inkl. Cerankochfeld und Backofen. Die Wohnküche und das Badezimmer sind zur Straße gelegen. Das Wohn-/Schlafzimmer, mit Balkon ist zum ruhigen, sonnigen Süd-West Innenhof gelegen. Das Haus wurde in den 90er Jahren erbaut und befindet sich in einem sehr guten Zustand. Im Erdgeschoß befindet sich ein Fahrradabstellraum.

Ausstattung

Fußboden:

Laminat, Fliesen

Weitere Ausstattung:

Balkon, Vollbad, Einbauküche

Sonstiges

Vermietung erfolgt direkt vom Eigentümer. Es fällt keine Courtage an! Einzug ab 01.10.2024-31.10.2024. Mindestmietdauer 1 Jahr. Kosten: 530,00 Euro Kaltmiete ca.55,00 Euro Heizkosten 55,00 Euro Nebenkosten 2,5 Monatskaltmieten Deponat 1325,00 Euro. Wasser, Abwasserkosten und Stromkosten extra per Anmeldung Versorger. (Strom und Wasserzähler für die Wohnung sind vorhanden) In den Nebenkosten sind Grundsteuer, Versicherung, Deichverband, Müllgebühren, Treppenhausreinigung Dachrinnenreinigung etc.. Bei Interesse schreiben Sie mir bitte eine E-Mail mit Ihrem Alter, Beruf, möglicher Einzugstermin, voraussichtliche Mietdauer.

Lage

Das Süd Bad, die Wallanlagen (Parkanlage), Haltestellen des öffentlichen Nahverkehrs und Supermärkte (Aldi und Rewe bis 24 Uhr geöffnet) befinden sich in unmittelbarer Umgebung.

Zum Marktplatz/Rathaus gehen Sie in 10 Minuten zu Fuß.

Das Haus befindet sich in einer ruhigen Einbahnstraße.

Infrastruktur:

Apotheke, Lebensmittel-Discount, Allgemeinmediziner, Kindergarten, Grundschule, Hauptschule, Realschule, Gymnasium, Gesamtschule, Öffentliche Verkehrsmittel

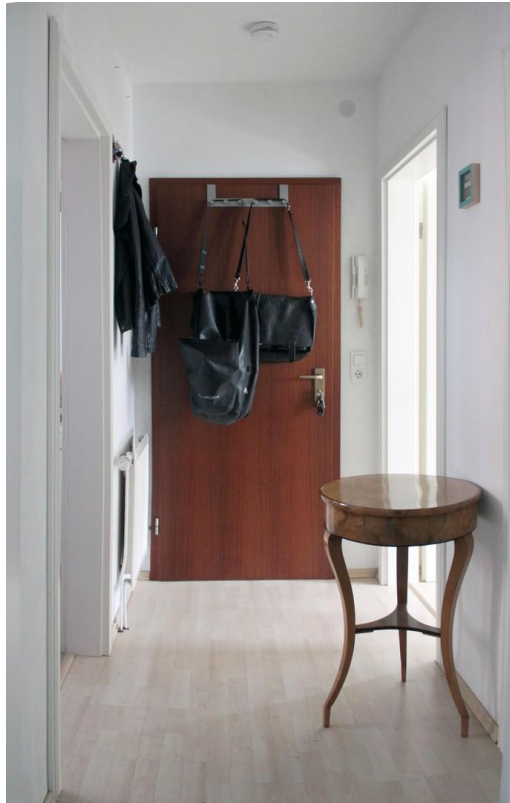
Exposé - Energieausweis

Energieausweistyp	Verbrauchsausweis
Erstellungsdatum	ab 1. Mai 2014
Endenergieverbrauch	116,20 kWh/(m ² a)
Energieeffizienzklasse	D

Exposé - Galerie



Exposé - Galerie



Exposé - Galerie



Exposé - Galerie



Exposé - Grundrisse

