

Exposé

Wohnen in Norderstedt

Suche Doppelhauspartner (Adresse korrigiert!)



Objekt-Nr. OM-311528

Wohnen

Verkauf: **200.000 €**

Ansprechpartner:
jan

Krummer Weg 36
22848 Norderstedt
Schleswig-Holstein
Deutschland

Grundstücksfläche 320,00 m²

Übernahme

Nach Vereinbarung

Exposé - Beschreibung

Objektbeschreibung

Suche Doppelhauspartner Für DHH1

Es handelt sich um den Krumpfen Weg 36 (ohne Baum!)

Gültige Baugenehmigung bis 10.26 liegt vor!

Geplanter Baustart Q1 2025

200.000 Boden 400.000 Haus

(Kosten für Anschlüsse und Außenanlagen bereits enthalten)

Nur Grunderwerbsteuer für Grundstück fällt noch an.

Wohnfläche von 156qm, die sich wie folgt auf DHH1 verteilen:

EG: ca. 80 qm reine Wohnfläche (Wohnzimmer, Flur, Küche, Bad und 2 zusätzliche Zimmer)

+ 2.6 x9.0 Meter Suedterasse

1OG: ca. 62qm (Badezimmer, Flur und 3 Zimmer) + 2.5x9 Meter Dachterrasse mit Ost Ausrichtung

Individualisierung möglich (Statik noch nicht berechnet)

Volle Kostentransparenz (Angebot von Bauträger liegt vor)

Garten mit Südost Ausrichtung kann bei Bedarf deutlich vergrößert werden (dann wären aber nur 2 anstelle von 3 Stellplätzen möglich)

Weitere Details auf Anfrage

Lage

Der Krumpfen Weg befindet sich nur ein paar hundert Meter nördlich der Hamburger Stadtgrenze und südlich des Herold Centers.

Die U1 Station Garstedt ist nur 650 Meter entfernt!

Infrastruktur:

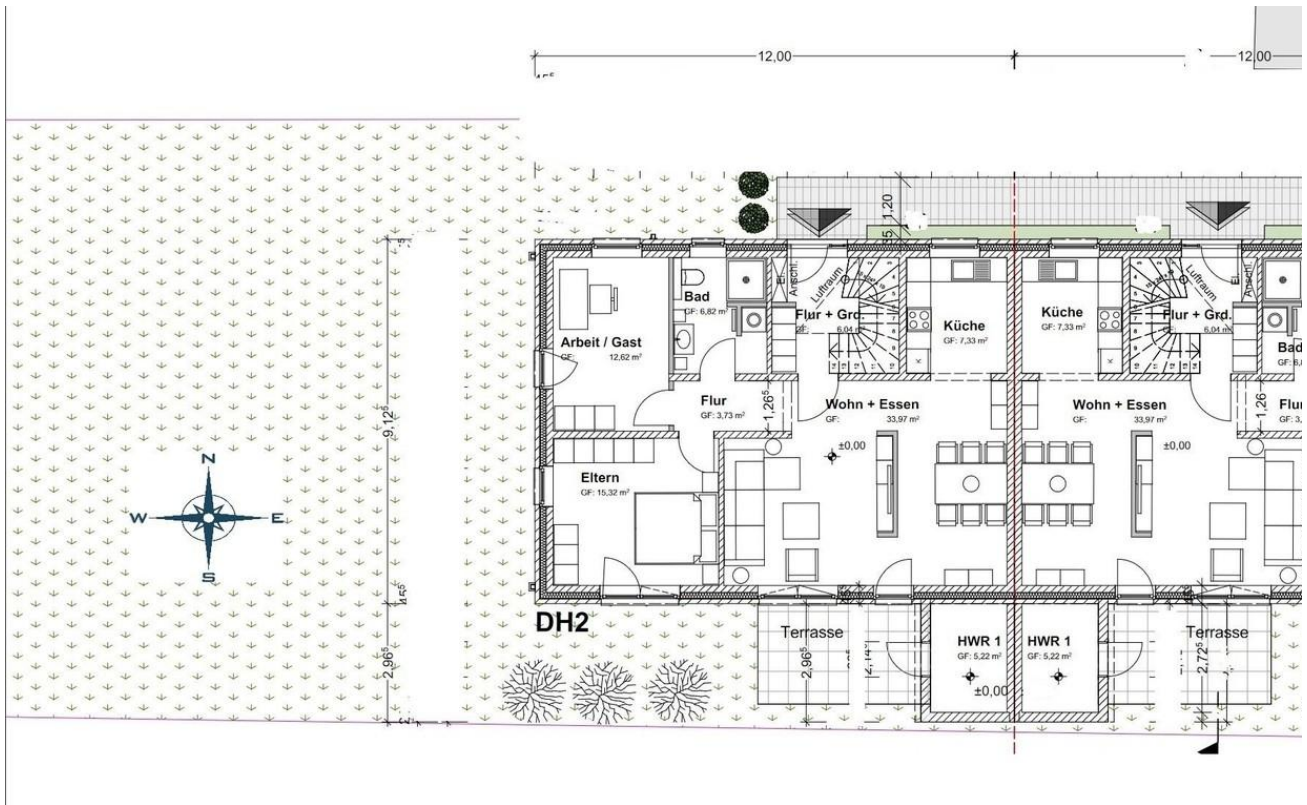
Apotheke, Lebensmittel-Discount, Allgemeinmediziner, Kindergarten, Grundschule, Hauptschule, Realschule, Gymnasium, Gesamtschule, Öffentliche Verkehrsmittel

Exposé - Galerie

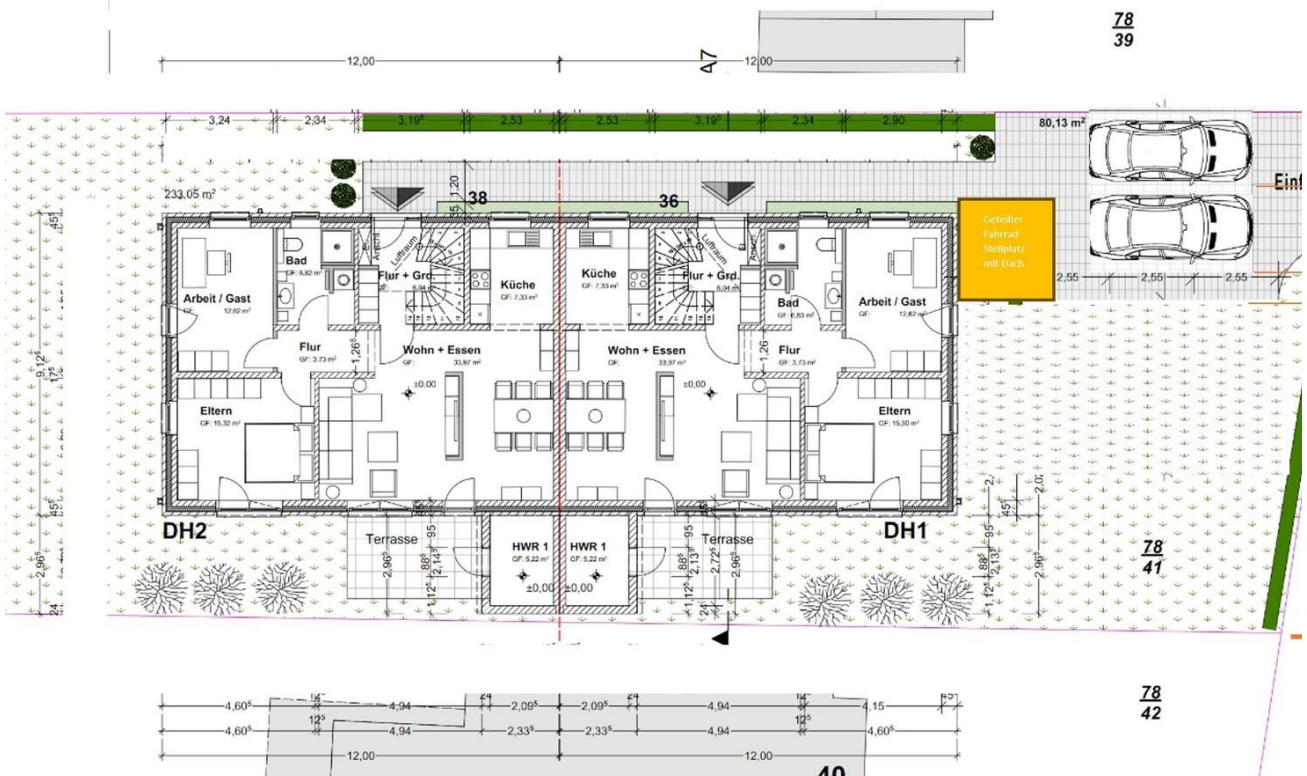


Südost Betrachtung

Exposé - Grundrisse



EG



78
39

78
41

78
42

Exposé - Grundrisse

