

Exposé

Einfamilienhaus in Bobenheim-Roxheim

EFH in Bobenheim Roxheim Provision Frei



Objekt-Nr. **OM-311534**

Einfamilienhaus

Verkauf: **850.000 €**

Ansprechpartner:

Sandra M

Telefon: 0176 49146725

Mobil: 01764 9146725

67240 Bobenheim-Roxheim
Rheinland-Pfalz
Deutschland

Baujahr	2013	Zustand	gepflegt
Grundstücksfläche	509,00 m ²	Schlafzimmer	4
Etagen	2	Badezimmer	2
Zimmer	7,00	Garagen	2
Wohnfläche	170,00 m ²	Stellplätze	3
Energieträger	Gas	Heizung	Fußbodenheizung
Übernahme	Nach Vereinbarung		

Exposé - Beschreibung

Objektbeschreibung

Das sehr schöne und gepflegte freistehende EFH, Bj. 2013, können Sie voraussichtlich ab dem 30.11.2024. erwerben. Durch die Moderne und flexible Raumaufteilung kommt dieses Objekt für jedermann in Frage. Die Immobilie besticht außerdem durch eine gehobene Innenausstattung, bestehend aus 7 lichtdurchflutete attraktiven Zimmern. Die Zugänge zum Objekt, teilweise überdacht, wurden praktischerweise ebenerdig geplant.

Im EG ist der Wohn- u. Essbereich mit Küche offen gestaltet. Hier ist Wohn-Comfort garantiert.

Durch die große bodenstehenden Fenster können Sie ganz bequem zum schönen Garten, mit großer, teilweise überdachter Terrasse, gelangen.

Dieser lädt zum Gärtnern, spielen oder Sonnenbaden ein, dazu gehört ein großes Hobby-Gartenhaus (12qm) sowie ein Gerätehäuschen.

Technik- u. Hauswirtschaftsraum ist in der Nähe von Eingangsbereich zu finden. Platz für die Garderobe ist ebenfalls vorhanden, sowie ein Home-Office-Zimmer, Gästezimmer mit bodenstehenden Fenstern.

Ein grosser Flur mit breiter Treppe und bodenstehenden Fenstern. Im OG gibt es 3 schöne helle Zimmer mit bodenstehenden Fenstern und Dachfenster in jedem Zimmer, sowie eine weitere Besonderheit mit bodenstehenden Fenstern ist ein Ankleidezimmer mit Schiebetüren.

Ein großes Badezimmer mit Whirlpool-Wanne, ebenerdige Dusche, Waschtisch u. freihängendes WC sowie Wäscheabwurf.

Im ausgebauten DG besteht die Möglichkeit für weiteren Gästebereich oder Stauraum. Alle Räume sowie DG verfügen über

LAN- u. TV-Anschlüsse (SAT-Anlage).

Das Ganze wird abgerundet durch eine schöne sehr große Doppelgarage mit direktem Zugang zum Wohnhaus u. Doppelstellplatz sowie zusätzlichem Raum, Zimmer und vorbereitetem Dusch WC.

Hauseigene Brunnen- u. Berieselungsanlage ist vorhanden. Entspannungsliebling wird, natürlich verfügt das Bad über einen Wäscheabwurf.

Sie hätten gerne eine Dachterrace? kein Problem!

Das ausgebaute DG bietet nicht nur genügend Stauraum-

es bietet auch noch Platz für ein Gästezimmer.

Eine sehr grosse Doppelgarage mit direktem Zugang zum Wohnhaus sowie zusätzlichen Wohnraum auch als Einliegerwohnung bietet hier alle Möglichkeiten.

Das Angebot wird über einen eigenen Hausbrunnen, die Berieselungsanlage, ein Gartenhaus mit 12qm, ein extra Gerätehäuschen und noch vieles mehr abgerundet.

Die drei Zugänge sind nicht nur überdacht sondern auch praktischerweise eben

Das traumhafte Angebot wird über das Bieterverfahren angeboten. Bei Fragen können Sie sich gerne melden.

Ausstattung

Fußboden:

Laminat

Weitere Ausstattung:

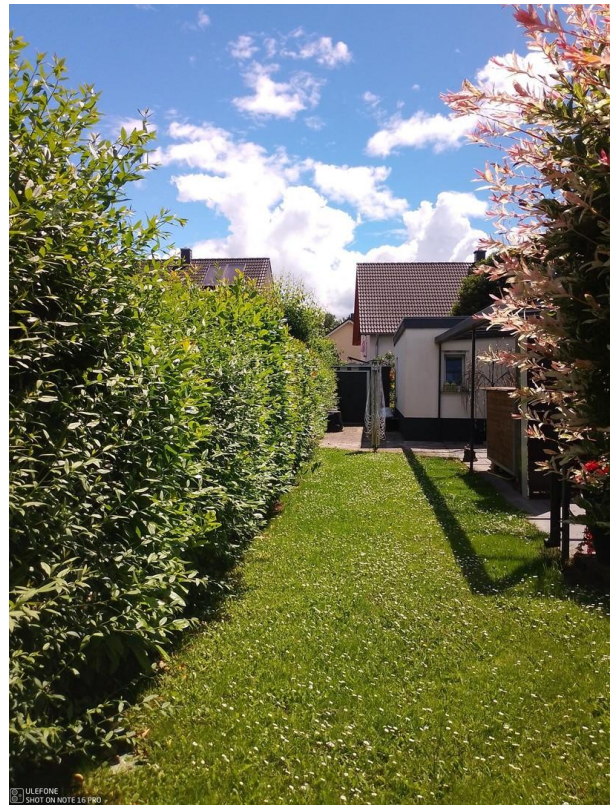
Terrasse, Garten, Vollbad, Duschbad, Einbauküche, Gäste-WC

Lage

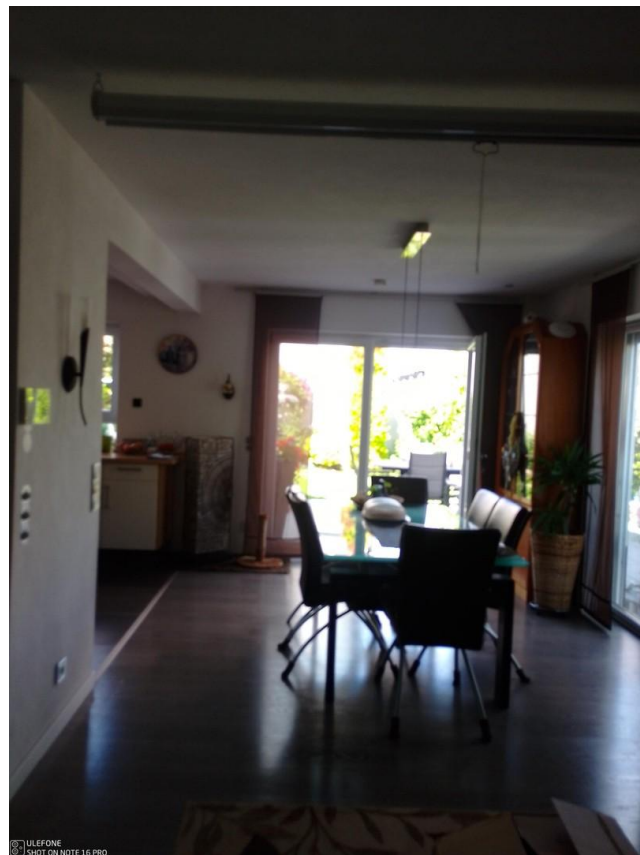
Infrastruktur:

Apotheke, Lebensmittel-Discount, Allgemeinmediziner, Kindergarten, Grundschule, Hauptschule, Realschule, Gesamtschule, Öffentliche Verkehrsmittel

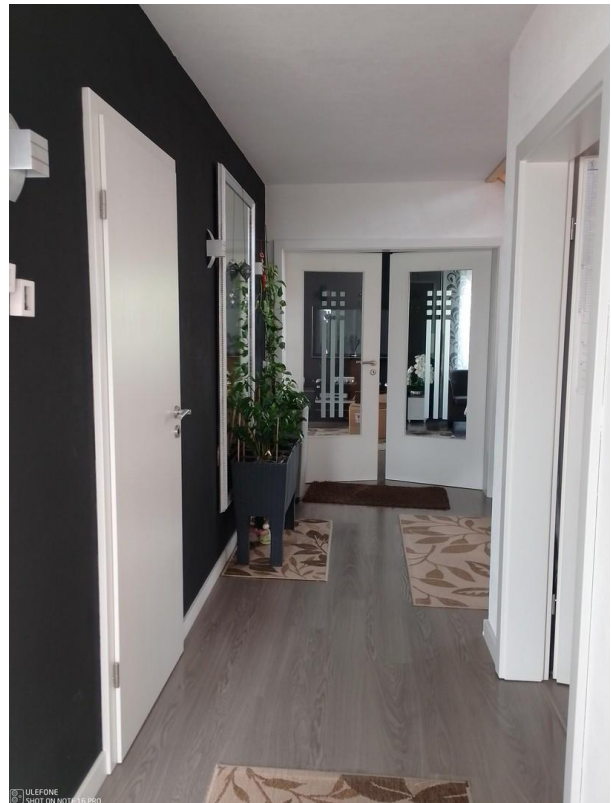
Exposé - Galerie



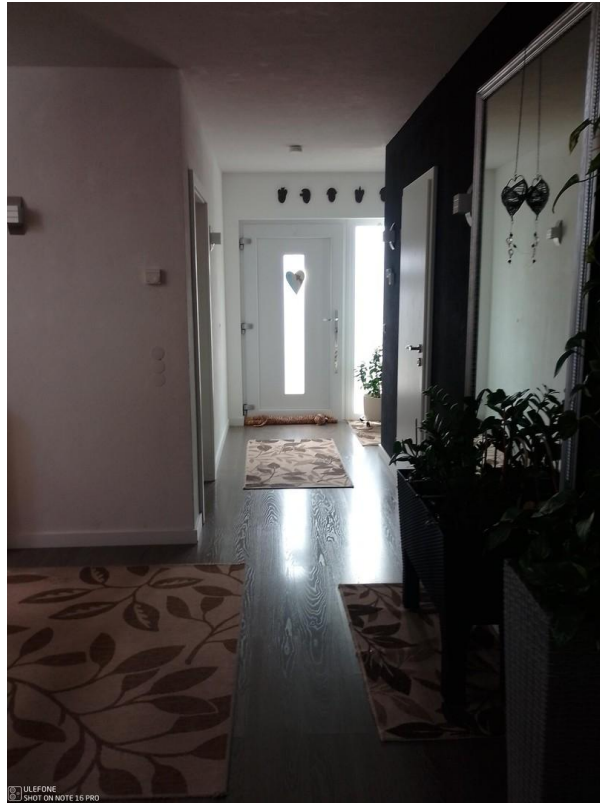
Exposé - Galerie



Exposé - Galerie



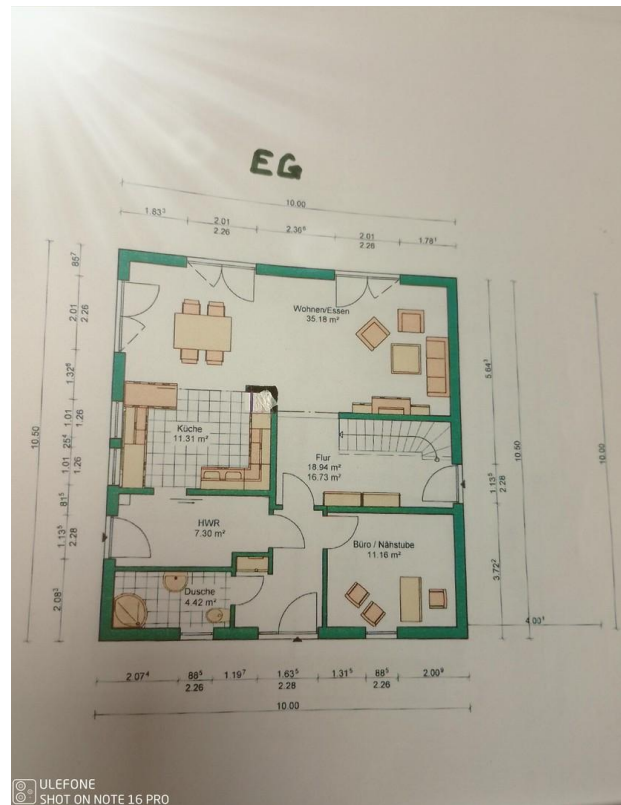
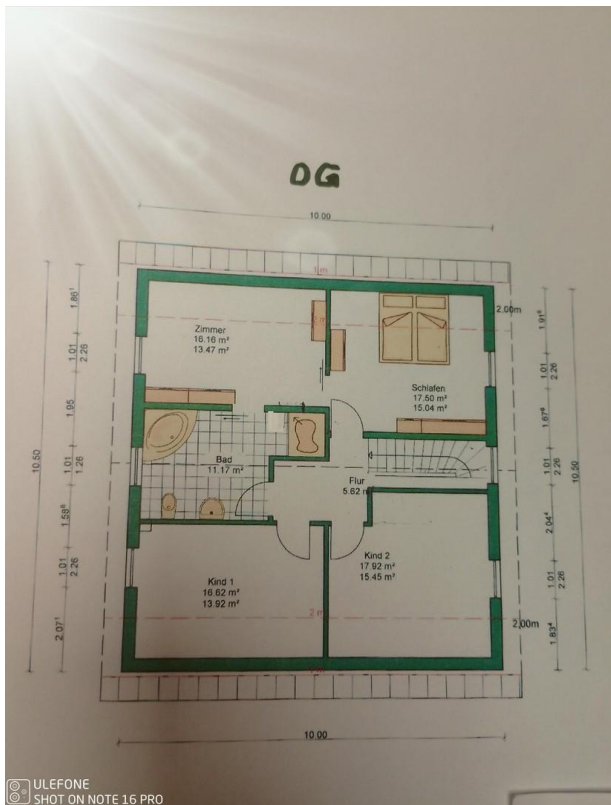
Exposé - Galerie



Exposé - Galerie



Exposé - Galerie



Exposé - Galerie

