

Exposé

Erdgeschosswohnung in Ratingen

Lichtdurchflutete 2-Zimmer-Erdgeschoss-Wohnung in gut angebundener Lage von Ratingen zu vermieten



Objekt-Nr. **OM-311541**

Erdgeschosswohnung

Vermietung: **590 € + NK**

Ansprechpartner:
Katharina Ricken

Am Gratenpoet 11
40880 Ratingen
Nordrhein-Westfalen
Deutschland

Baujahr	1962	Summe Nebenkosten	100 €
Zimmer	2,00	Mietsicherheit	1.770 €
Wohnfläche	46,00 m ²	Übernahme	Nach Vereinbarung
Energieträger	Gas	Etage	Erdgeschoss
Nebenkosten	50 €	Heizung	Zentralheizung
Heizkosten	50 €		

Exposé - Beschreibung

Objektbeschreibung

Diese praktisch geschnittene Wohnung steht ab sofort zur Vermietung. Die Wohnung besteht aus 2 lichtdurchfluteten Zimmern, die auch einer kleinen Familie genügend Platz bieten. Es dürfen maximal vier Personen einziehen. Vor Anmietung ist die Vorlage eines Einkommensnachweises oder, falls staatliche Stellen die Mietzahlungen übernehmen, eine schriftliche Bestätigung des Jobcenters, dass die Mietkosten übernommen werden, erforderlich. Mieter mit negativen Schufa-Einträgen können leider nicht berücksichtigt werden. Es wird ein längerfristiges Mietverhältnis angestrebt. Es soll daher ein Vertrag abgeschlossen werden, der einen Kündigungsverzicht für mindestens 4 Jahre vorsieht. Als Inflationsausgleich wird eine jährliche Anpassung der Kaltmiete um 6,2 % vereinbart. Andere Mieterhöhungen (Modernisierungen, Mietspiegel etc.) werden ausgeschlossen.

Ausstattung

Fußboden:

Laminat, Fliesen, Sonstiges (s. Text)

Sonstiges

Impressum:

Patrick Terhuven

Hinter Schönhausen 5

47800 Krefeld

Lage

Die Wohnung befindet sich in gut angebundener Lage von Ratingen-Tiefenbroich.

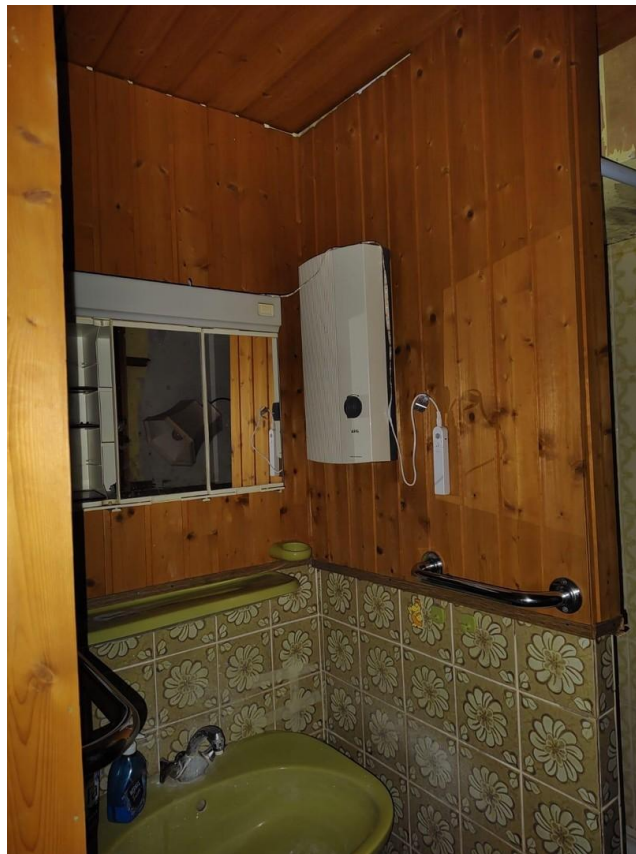
Infrastruktur:

Apotheke, Lebensmittel-Discount, Allgemeinmediziner, Kindergarten, Grundschule, Hauptschule, Realschule, Gymnasium, Gesamtschule, Öffentliche Verkehrsmittel

Exposé - Energieausweis

Energieausweistyp	Verbrauchsausweis
Erstellungsdatum	ab 1. Mai 2014
Endenergieverbrauch	203,00 kWh/(m ² a)
Energieeffizienzklasse	G

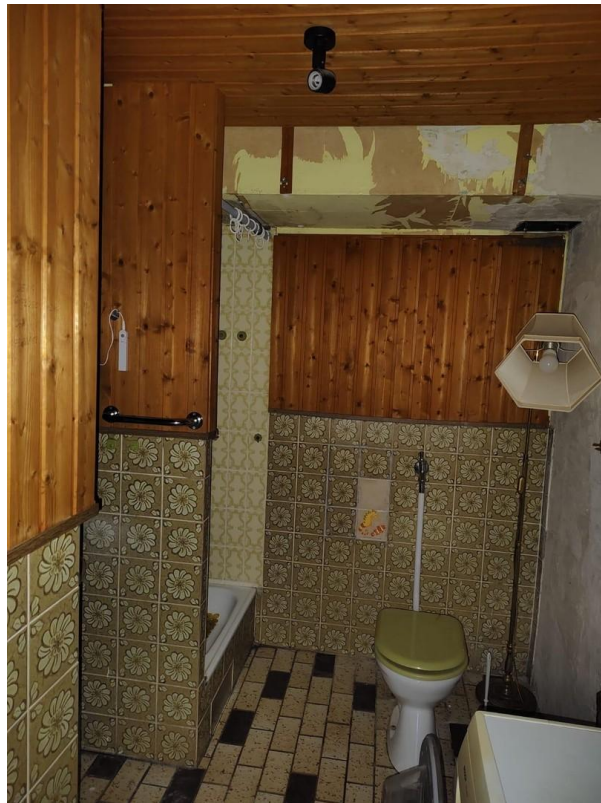
Exposé - Galerie



Exposé - Galerie



Exposé - Galerie



Exposé - Galerie

