

Exposé

Reihenhaus in Lüneburg

**Investitionsobjekt 11.400€ p.a. - Reihenmittelhaus in
Lüneburg Neu Hagen - KEIN MAKLER**



Objekt-Nr. OM-311576

Reihenhaus

Verkauf: **300.000 €**

Ansprechpartner:
Elodie Edzards

21337 Lüneburg
Niedersachsen
Deutschland

Baujahr	1958	Übernahme	Nach Vereinbarung
Grundstücksfläche	146,00 m ²	Zustand	saniert
Etagen	3	Schlafzimmer	3
Zimmer	4,00	Badezimmer	1
Wohnfläche	74,00 m ²	Stellplätze	1
Nutzfläche	32,00 m ²	Heizung	Fußbodenheizung
Energieträger	Gas		

Exposé - Beschreibung

Objektbeschreibung

Bei dem dreistöckigen Reihenhaushandelt es sich um eine attraktive Immobilie. Neben vier Zimmern zählen zu der Immobilie ein Badezimmer sowie ein separates Gäste-WC. Zusätzlich steht ein Kellerraum die zu Wohnzwecken umgebaut worden, zur Verfügung.

Dieses Reihennittelhaus wurde 1958 erbaut und im Jahr 2011 beim Eigentümerwechsel umfangreich modernisiert und saniert unter anderem Strom, Wasser, Heizung und Isolierung.

Auch das dazugehörige Grundstück lässt durch seine Großzügigkeit keine Wünsche offen.

Derzeit ist das Haus vermietet. Die monatlichen Mieteinnahmen liegen bei 950,00 €.

Habe ich Sie neugierig gemacht?

Dann schreiben Sie mir ein E-Mail und ich werde Sie zurückrufen.

Haben Sie bitte Verständnis, dass nur vollständige Anfrage bearbeitet werden.

Ausstattung

Fußboden:

Laminat, Fliesen

Weitere Ausstattung:

Balkon, Terrasse, Garten, Keller, Vollbad, Duschbad, Einbauküche, Gäste-WC

Lage

Das angebotene Objekt befindet sich zwischen die Paul-Gerhardt-Gemeinde und das Hanseviertel. Kindergärten und Schulen sind in dem ruhigen Stadtteil bequem zu Fuß oder mit dem Fahrrad erreichbar. Auch für Pendler eignet sich der Standort Lüneburg hervorragend. Den Bahnhof erreichen Sie in ca. 10 Minuten mit dem Fahrrad und mit dem Metronom gelangen Sie in ca. 30 Minuten in die Metropolregion Hamburg, oder auch bequem mit dem Auto über die A 39 in ca. 45 Minuten.

Infrastruktur:

Apotheke, Lebensmittel-Discount, Allgemeinmediziner, Kindergarten, Grundschule, Gymnasium, Öffentliche Verkehrsmittel

Exposé - Energieausweis

Energieausweistyp	Verbrauchsausweis
Erstellungsdatum	ab 1. Mai 2014
Endenergieverbrauch	101,50 kWh/(m ² a)
Energieeffizienzklasse	D

Exposé - Galerie



Einbauküche

Exposé - Galerie



Vollbad mit Wanne



Zimmer im DG

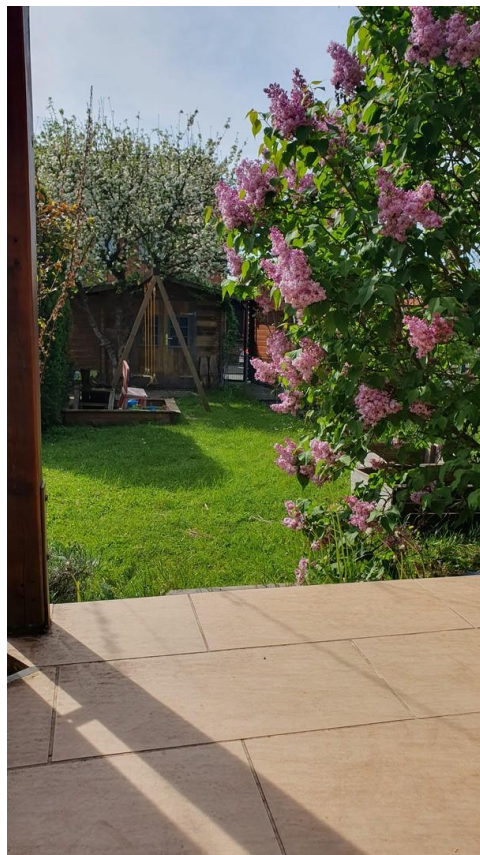


Balkon

Exposé - Galerie

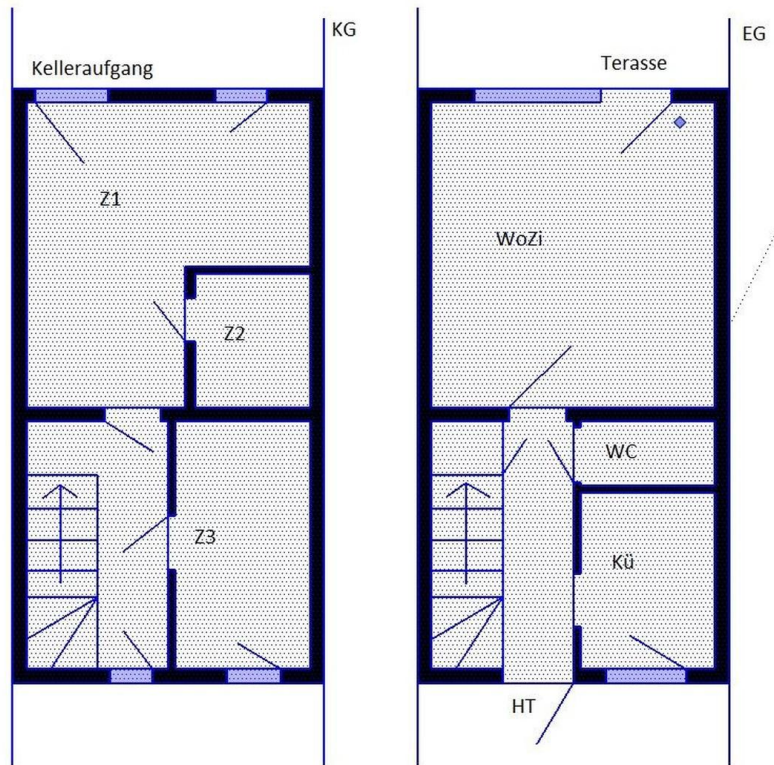


Terrasse

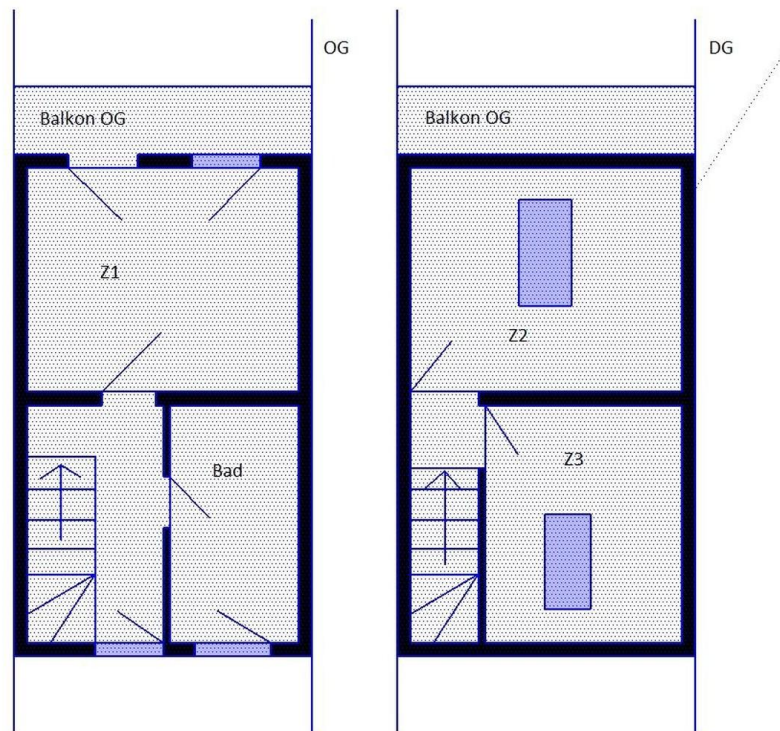


Garten

Exposé - Grundrisse



nicht maßgeblich Keller und EG



nicht maßgeblich - OG und DG