

Exposé

Terrassenwohnung in Berlin

Attraktive 3 Zimmer Wohnung im denkmalgeschütztem Ensemble!



Objekt-Nr. **OM-311673**

Terrassenwohnung

Verkauf: **390.000 €**

Ansprechpartner:
Wunnicke David Ulrich

Heinz-Bartsch-Straße 5
10407 Berlin
Berlin
Deutschland

Baujahr	1927	Übernahme	Nach Vereinbarung
Etagen	3	Zustand	renovierungsbedürftig
Zimmer	3,00	Schlafzimmer	2
Wohnfläche	65,87 m ²	Badezimmer	1
Energieträger	Fernwärme	Etage	Erdgeschoss
Hausgeld mtl.	286 €	Heizung	Zentralheizung

Exposé - Beschreibung

Objektbeschreibung

Die Wohnung befindet sich in einer gepflegten denkmalgeschützten Wohnanlage, die nach den Entwürfen von Bruno Taut 1927 erbaut wurde. Im Jahr 1998/1999 wurde die Wohnanlage umfangreich unter Berücksichtigung des Denkmalschutzes saniert und hat den Bauherrenpreis im Jahr 1999 erhalten.

Insgesamt befindet sich die Anlage in einem sehr gepflegten Zustand.

Ausstattung

Ausstattung:

- 3 Zimmer
- Hochparterre
- Loggia
- Gefliestes Wannenbad
- Küche mit Zugang zur Loggia
- Flur (kein Bodenbelag)
- Wohnzimmer mit Zugang zur Loggia
- Schlafzimmer (kein Bodenbelag)
- Kinderzimmer (kein Bodenbelag)
- Wände sind tapeziert

Die Wohnung ist ideal für Interessenten, die sich die Wohnung nach ihren eigenen Wünschen renovieren wollen.

Fußboden:

Laminat

Weitere Ausstattung:

Balkon, Keller

Sonstiges

Bei Interesse bitte vollständige Angabe mit Name, Adresse, Telefonnummer und Email. Nach erfolgter Anfrage mit den relevanten Angaben werde ich Ihnen einen Datenraum mit diversen Unterlagen zur Prüfung zusenden.

Bitte die Anfrage an folgende Email:

davidwunnicke@gmail.com

Lage

Mitten im Szene-Kiez Prenzlauer Berg, ca. 2 min. fußläufig vom Volkspark Friedrichshain und 5 min. vom Velodrom entfernt, befindet sich die Wohnanlage. Bars, Clubs, Restaurants, Schulen, Kitas sowie Geschäfte des täglichen Bedarfs befinden sich in unmittelbarer Umgebung. Der Prenzlauer Berg besticht durch seine vielen modernisierten Altbauten aus der Gründerzeit, Siedlungsbauten aus den 20 er Jahren sowie Neubauten. Fußläufig zu erreichen sind die Tramlinien (M4 und M10) sowie die Ringbahn (S41 und S42).

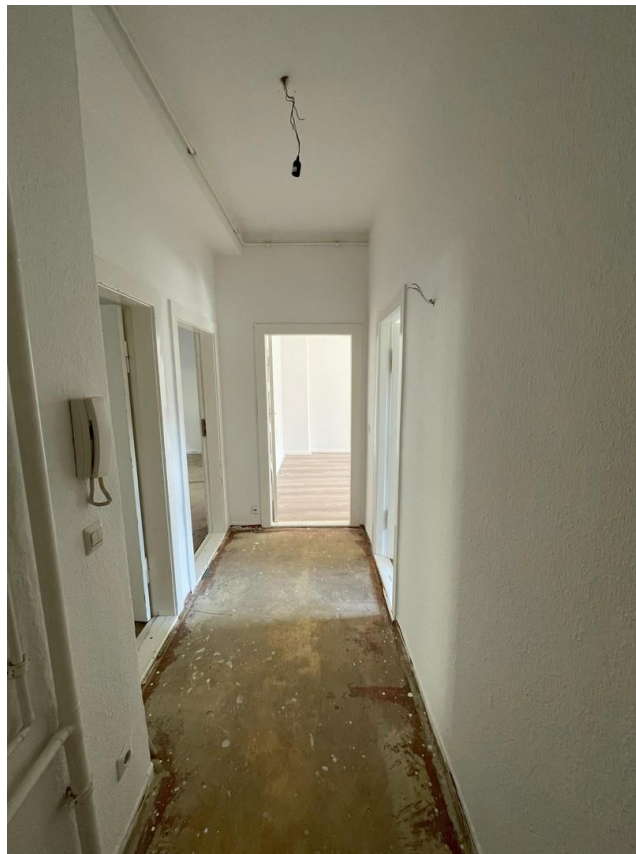
Infrastruktur:

Apotheke, Lebensmittel-Discount, Allgemeinmediziner, Kindergarten, Grundschule, Hauptschule, Realschule, Gymnasium, Gesamtschule, Öffentliche Verkehrsmittel

Exposé - Energieausweis

Energieausweistyp	Verbrauchsausweis
Erstellungsdatum	ab 1. Mai 2014
Endenergieverbrauch	134,00 kWh/(m ² a)
Energieeffizienzklasse	C

Exposé - Galerie



Flur

Exposé - Galerie



Flur



Zimmer 1

Exposé - Galerie



Zimmer 1



Küche

Exposé - Galerie



Wohnzimmer



Wohnzimmer

Exposé - Galerie



Wohnzimmer



Bad



Bad

Exposé - Galerie



Zimmer 2



Zimmer 2