

Exposé

Penthouse in Trierweiler

Luxuriöses Penthouse mit Weitblick in Trierweiler - Grenznah zu Luxemburg, inkl. Tiefgarage



Objekt-Nr. **OM-311693**

Penthouse

Verkauf: **470.000 €**

Ansprechpartner:
Michael Hübner
Telefon: 0157 50780795

54311 Trierweiler
Rheinland-Pfalz
Deutschland

Baujahr	2010	Übernahme	Nach Vereinbarung
Etagen	1	Zustand	Neuwertig
Zimmer	5,00	Schlafzimmer	2
Wohnfläche	155,00 m ²	Badezimmer	2
Energieträger	Luft-/Wasserwärme	Etage	2. OG
Preis Garage/Stellpl.	20.000 €	Tiefgaragenplätze	2
Hausgeld mtl.	325 €	Heizung	Fußbodenheizung

Exposé - Beschreibung

Objektbeschreibung

Von privat zu verkaufen (ohne Maklercourtage): Tolle, klimatisierte Penthousewohnung mit herrlichem Weitblick in Trierweiler. Die Wohnung verfügt über zwei Tiefgaragenstellplätze, einen geräumigen Keller von 19 m² und einen anteiligen Platz im gemeinschaftlichen Wasch- und Trockenraum (ca. 25 m²). Die Wohnung bietet ein modernes und komfortables Wohnambiente in einer ruhigen Umgebung und ist ideal für Menschen, die auf der Suche nach einem Zuhause in der Nähe von Luxemburg sind. Der Kaufpreis beträgt 575.000 €.

Ausstattung

Die Wohnung ist klimatisiert und bietet eine hervorragende Ausstattung, die modernen Wohnansprüchen gerecht wird. Zwei Tiefgaragenstellplätze gehören zur Wohnung sowie ein 19 m² großer Keller und ein großzügiger Wasch- und Trockenraum zur gemeinschaftlichen Nutzung. Die Möbel können bei Interesse übernommen werden, sind jedoch ausdrücklich nicht im Kaufpreis enthalten.

Fußboden:

Fliesen

Weitere Ausstattung:

Terrasse, Garten, Keller, Dachterrasse, Duschbad, Einbauküche, Gäste-WC

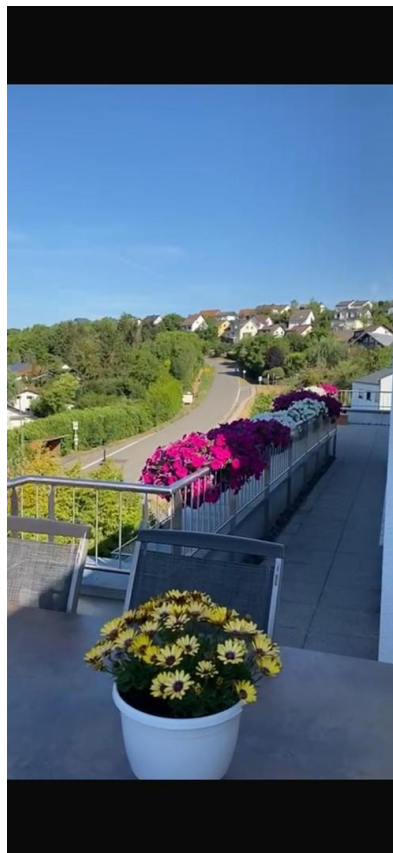
Lage

Die Penthousewohnung befindet sich in der Gemeinde Trierweiler, welche durch ihre Nähe zu Luxemburg und die sehr gute Autobahnanbindung zur A64 (ca. 3-5 Minuten) besonders attraktiv ist. Trierweiler ist hervorragend erschlossen und bietet eine ausgezeichnete Infrastruktur mit Kindergarten, Grundschule, Lebensmittelmarkt, Apotheke, Ärzten und einer Kirche. Darüber hinaus gibt es eine sehr gute Busanbindung, was die Lage ideal für Familien und Pendler macht.

Infrastruktur:

Apotheke, Lebensmittel-Discount, Allgemeinmediziner, Kindergarten, Grundschule, Öffentliche Verkehrsmittel

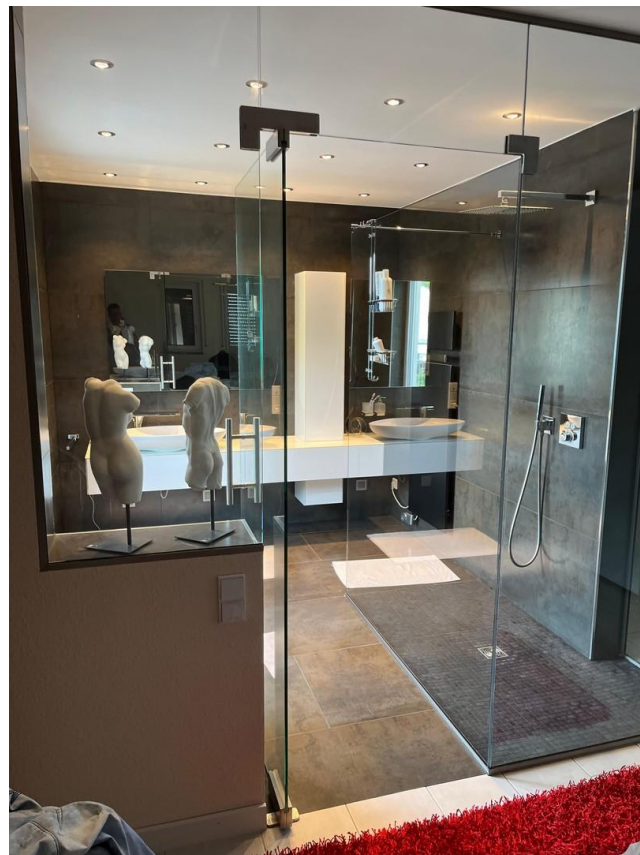
Exposé - Galerie



Exposé - Galerie



Exposé - Galerie



Exposé - Galerie

