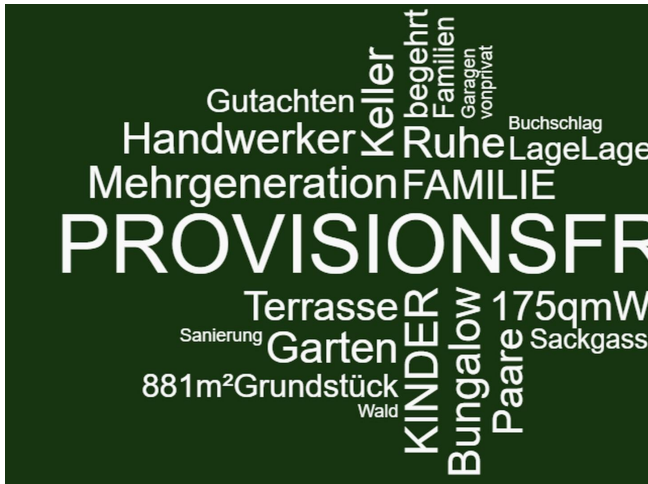


Exposé

Bungalow in Dreieich

++ Bungalow ++ Buchschlag ++ Bestlage



Objekt-Nr. OM-311721

Bungalow

Verkauf: **389.000 €**

63303 Dreieich
Hessen
Deutschland

Baujahr	1968	Übernahme	sofort
Grundstücksfläche	881,00 m ²	Zustand	renovierungsbedürftig
Etagen	2	Schlafzimmer	4
Zimmer	6,00	Badezimmer	2
Wohnfläche	175,00 m ²	Garagen	2
Nutzfläche	101,00 m ²	Stellplätze	2
Energieträger	Öl	Heizung	Zentralheizung

Exposé - Beschreibung

Objektbeschreibung

Dieser großzügige Winkelbungalow in Bestlage von Buchschlag bietet Ihnen die Chance, zukünftig in attraktiver Nachbarschaft in mitten von Grün, viel viel Ruhe und hoher Lebensqualität zu leben.

Durch die notwendigen Modernisierungsmaßnahmen haben Sie hier alle Freiheiten, für sich und Ihre Familie ein neues, schmuckes Zuhause mit individueller Gestaltung und maximaler Energieeffizienz mit, für diese Lage, erschwinglichen Kosten zu schaffen

Der großzügige und helle Bungalow wird durch den zentralen Eingangsbereich betreten.

Links des Entrees befindet sich ein kleinerer, eigenständiger Trakt mit Flur, zwei Schlafzimmern, einem Tageslicht-Badezimmer und Pantry-Küche.

Dieser Teil könnte auch ideal für Kinder und Heranwachsende sowie Mitbewohner oder Pflegekraft genutzt werden.

Rechts des Entrees befindet sich der - ebenfalls eigenständige - Haupttrakt mit großem Flur, zwei Schlafzimmern, Tageslicht-Bad, Küche und einem sehr großen, offenen Wohn- Essbereich (ca. 50 m²) mit einem offenen Kamin.

Die bodentiefen Panoramafenster zu Terrasse und Garten schaffen ein wunderbares Licht, die außergewöhnlich hohe Decke des Wohn- Essbereich macht diesen Raum zu einem wahren Schmuckstück.

Die weitläufige, teilweise überdachte Terrasse mit Blick auf fast das gesamte Grundstück ist auch ein echtes Highlight und lädt selbst bei fehlendem Sonnenschein zum Verweilen ein.

Der Bungalow kann im Rahmen des gültigen Bebauungsplanes nach der Kenntnis u.U. sogar noch aufgestockt werden, eine entsprechende Baugenehmigung lag einmal vor, sie wurde aber nicht umgesetzt.

Das Haus ist zum Teil unterkellert, hier befinden sich die Funktionsräume sowie ein sehr geräumiger, hoher Hobbyraum mit viel Potenzial und großem Fenster hin zum großzügigen Garten.

Das gut geschnittene Grundstück in einer ruhigen Sackgasse und direkter Waldrandlage bietet Ihnen bei maximaler Privatsphäre zahlreiche Möglichkeiten für die vielfältige und individuelle Garten- und Freizeitgestaltung.

Hinweis: Es handelt sich um ein Grundstück in ERBPACHT. Die vergleichsweise geringen Anschaffungskosten für das Grundstück ermöglichen Ihnen eine hohe finanzielle Flexibilität für Investitionen in das Haus.

Sie sehen, es bietet sich DIE seltene Gelegenheit, zu erschwinglichen Kosten eine Immobilie in dieser einzigartigen und begehrten Mikro-Lage im begehrtesten Stadtteil von Dreieich zu erwerben!

Für alle Rückfragen und weitere Informationen auch zum Thema Erbpacht stehen wir Ihnen jederzeit gerne zur Verfügung: Bitte schreiben Sie uns mit Angabe Ihrer Telefonnummer an, wir melden uns umgehend bei Ihnen.

Ausstattung

Fußboden:

Laminat, Fliesen

Weitere Ausstattung:

Terrasse, Garten, Keller, Vollbad, Einbauküche, Kamin, Barrierefrei

Lage

Infrastruktur:

Apotheke, Lebensmittel-Discount, Allgemeinmediziner, Kindergarten, Grundschule, Hauptschule, Realschule, Gymnasium, Gesamtschule, Öffentliche Verkehrsmittel

Exposé - Energieausweis

Energieausweistyp	Bedarfsausweis
Erstellungsdatum	ab 1. Mai 2014
Endenergiebedarf	313,00 kWh/(m ² a)
Energieeffizienzklasse	H

Exposé - Galerie



Wohnen Essen

Exposé - Galerie



Wohnen Essen



Wohnen Essen

Exposé - Galerie



Wohnen Essen



Flur Haupttrakt

Exposé - Galerie



Küche

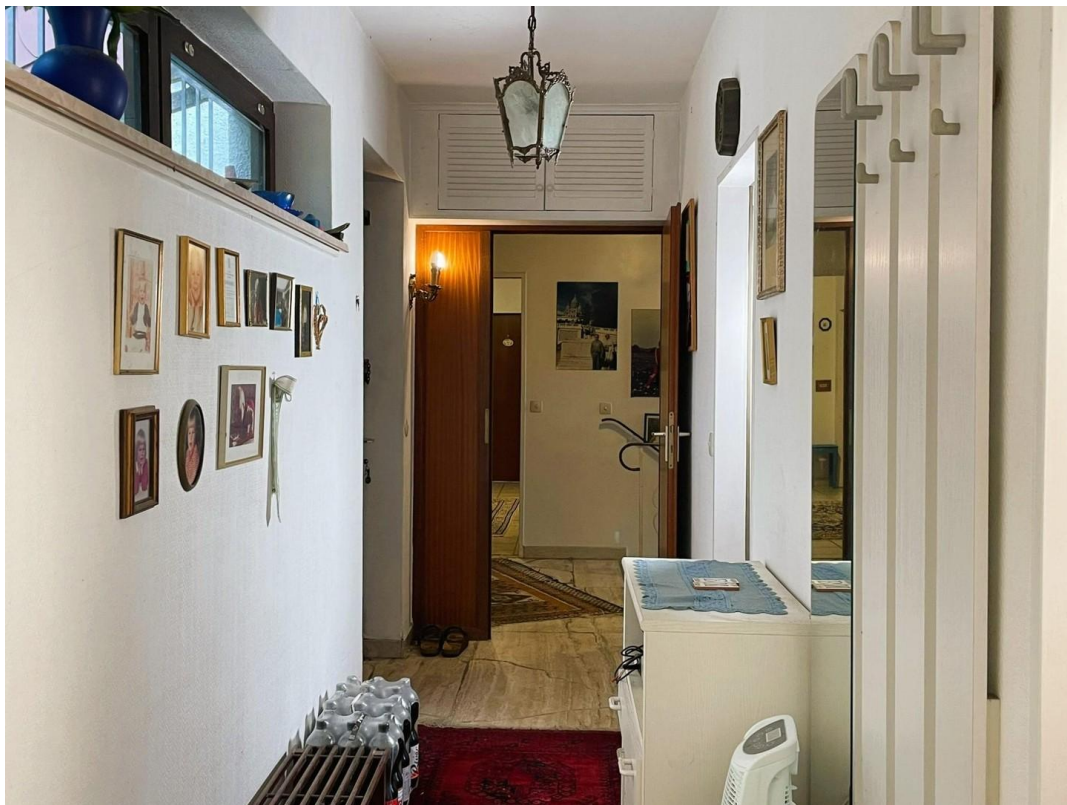


Küche

Exposé - Galerie



Zimmer 1 Haupttrakt



Flur links

Exposé - Galerie



Zimmer 1 Trakt links



Garten

Exposé - Galerie



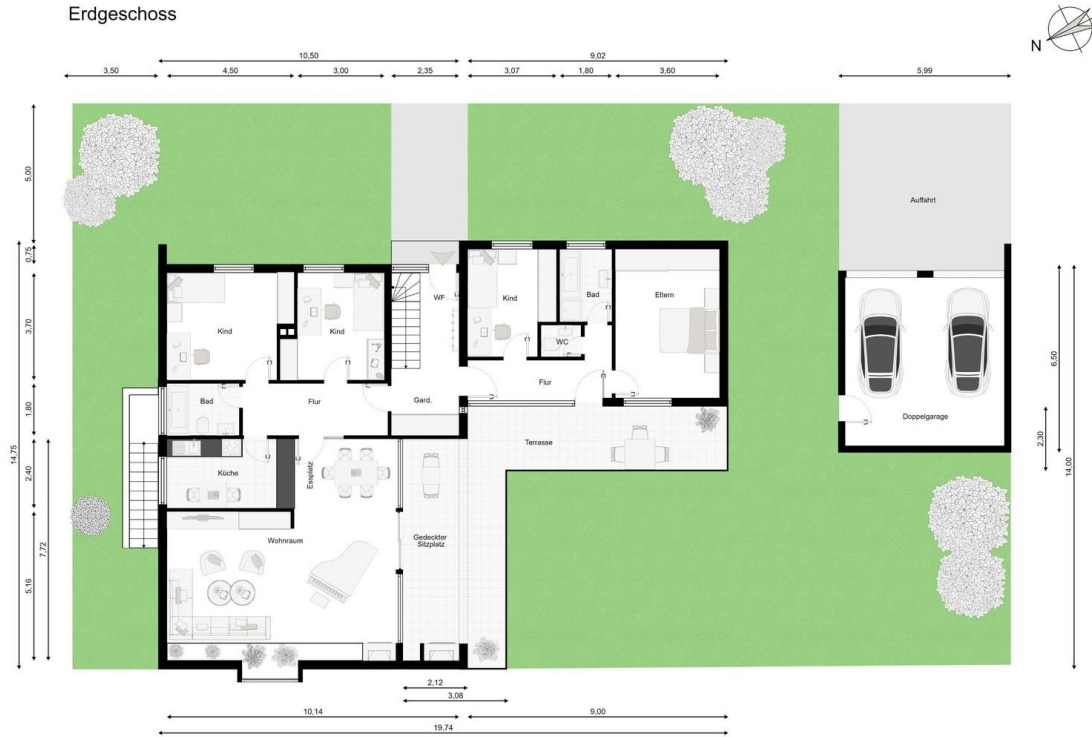
Garten



Große Garage mit zwei Toren

Exposé - Grundrisse

Erdgeschoss



EG (inkl. Garage und Garten)

Kellergeschoss



KG (teilunterkellert)