

Exposé

Wohnung in Mindelheim

Sehr gepflegte, ruhige 4-Zimmer-Wohnung mit Wintergarten und zwei Balkonen in MN, provisionsfrei



Objekt-Nr. **OM-311761**

Wohnung

Verkauf: **399.000 €**

Mobil: 0160 6088679

87719 Mindelheim
Bayern
Deutschland

| | | | |
|-----------------------|-----------------------|-------------------|-------------------|
| Baujahr | 1981 | Übernahme | Nach Vereinbarung |
| Etagen | 1 | Zustand | gepflegt |
| Zimmer | 4,00 | Schlafzimmer | 3 |
| Wohnfläche | 110,00 m ² | Badezimmer | 1 |
| Nutzfläche | 115,00 m ² | Etage | 2. OG |
| Energieträger | Gas | Tiefgaragenplätze | 1 |
| Preis Garage/Stellpl. | 19.000 € | Heizung | Zentralheizung |
| Hausgeld mtl. | 402 € | | |

Exposé - Beschreibung

Objektbeschreibung

Die sehr gepflegte, zentrumsnahe Wohnung mit einer Größe von ca. 110 qm befindet sich direkt in Mindelheim im zweiten Stock eines Mehrfamilienhauses. Sie wird von privat und provisionsfrei verkauft. Das Objekt verfügt über vier Zimmer mit Laminat-Böden und eine neuwertige Einbauküche, die im Preis enthalten ist. Außerdem gibt es in der hellen Wohnung ein Bad mit Badewanne und Doppelwaschbecken sowie neben dem Wintergarten zwei Balkone. Geheizt wird mit einer Gas-Zentralheizung. Ein Pelletofen sorgt zusätzlich für wohlige Wärme. Die Immobilie ist ohne Renovierung oder Malerarbeiten sofort bezugsfertig. Neben einem acht qm großen Kellerraum gibt es auch einen Tiefgaragenstellplatz im Haus zum Preis von 19.000 Euro. Die Wohnung verfügt über eine gute Energiebilanz. Ein Energieausweis ist vorhanden. Gemeinschaftsfahrradraum und Gemeinschaftstrockenraum befinden sich im Keller. Ebenfalls ist ein Gemeinschaftsgarten vorhanden. Die Immobilie eignet sich auch sehr gut als Kapitalanlage zum Vermieten.

Es wird bevorzugt um telefonische Kontaktaufnahme gebeten.

Ausstattung

Neuwertige Küche und Pelletofen sind im Preis inbegriffen.

Fußboden:

Laminat

Weitere Ausstattung:

Balkon, Wintergarten, Garten, Keller, Vollbad, Einbauküche, Kamin

Lage

Sehr ruhig gelegen mit Ausrichtung zum Garten

Supermarkt, Apotheke, Seniorenzentrum, Kindertagesstätte,

Schulen und Spielplätze in unmittelbarer Nähe.

Infrastruktur:

Apotheke, Lebensmittel-Discount, Kindergarten, Grundschule, Hauptschule, Gesamtschule, Öffentliche Verkehrsmittel

Exposé - Energieausweis

| | |
|------------------------|------------------------------|
| Energieausweistyp | Verbrauchsausweis |
| Erstellungsdatum | ab 1. Mai 2014 |
| Endenergieverbrauch | 97,50 kWh/(m ² a) |
| Energieeffizienzklasse | C |



Exposé - Galerie



Exposé - Galerie



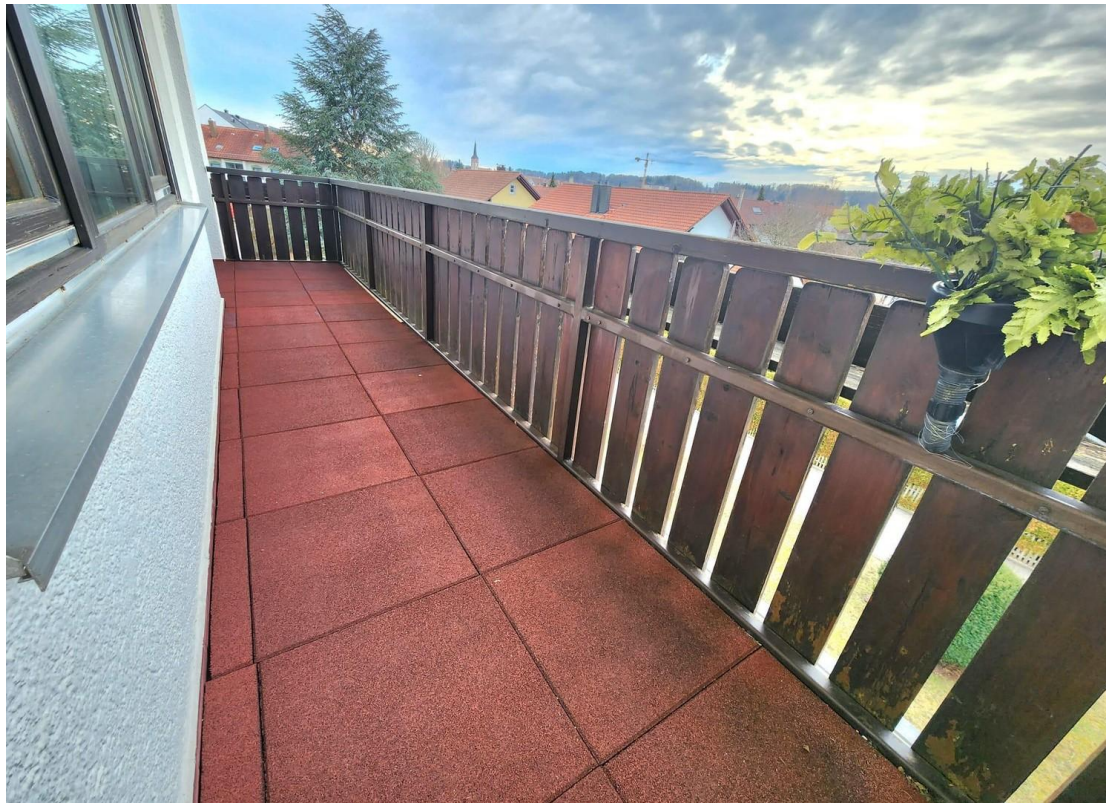
Exposé - Galerie



Exposé - Galerie



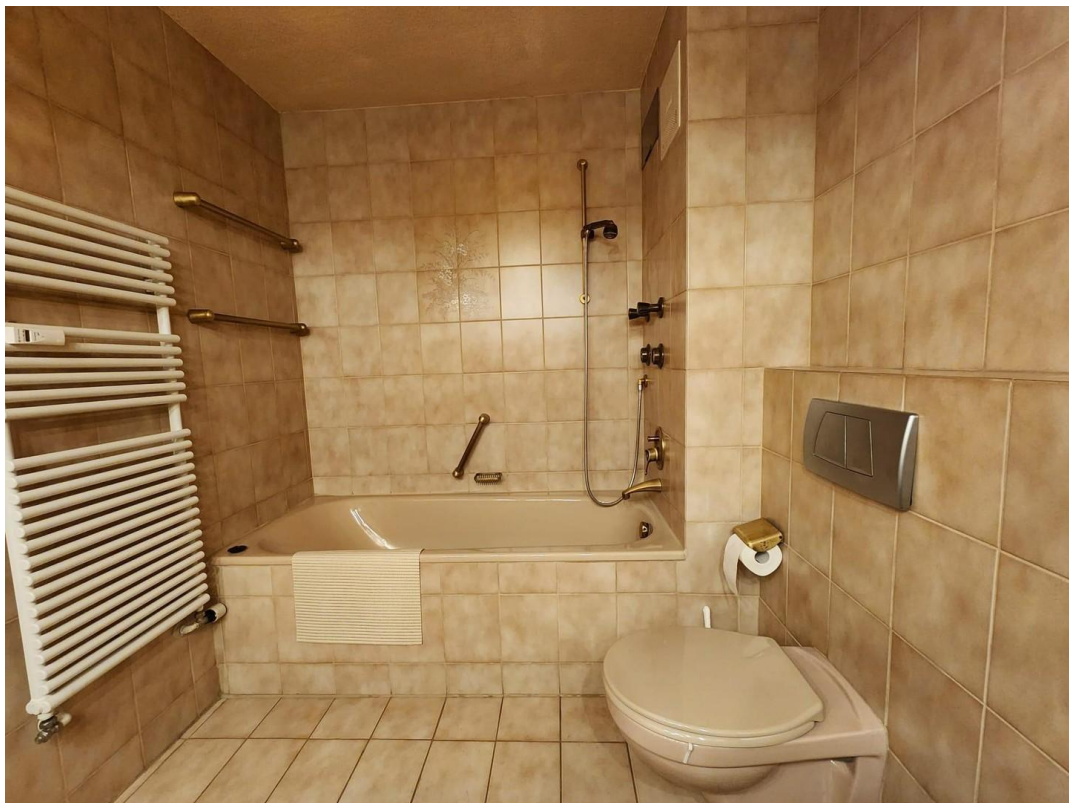
Exposé - Galerie



Exposé - Galerie



Exposé - Galerie



Exposé - Galerie

