

Exposé

Doppelhaushälfte in Blankenfelde-Mahlow

Moderne Doppelhaushälfte in grüner Umgebung



Objekt-Nr. OM-311772

Doppelhaushälfte

Verkauf: **850.000 €**

Ansprechpartner:
Dimitri Dachser

Bertolt-Brecht-Straße 10
15827 Blankenfelde-Mahlow
Brandenburg
Deutschland

Grundstücksfläche	554,00 m ²	Übernahme	sofort
Etagen	2	Zustand	Erstbezug
Zimmer	7,00	Badezimmer	3
Wohnfläche	197,00 m ²	Heizung	Fußbodenheizung

Exposé - Beschreibung

Objektbeschreibung

Dieses exklusive Doppelhaus überzeugt mit einer großzügigen Gesamtfläche von ca. 394 m², die sich harmonisch auf zwei Hälften mit jeweils ca. 197 m² Wohnfläche verteilt. Jede Hälfte bietet zudem ein eigenes Grundstück von ca. 554 m², das Ihnen reichlich Raum für Ihre persönlichen Gestaltungsideen im Außenbereich lässt. Jede Haushälfte bietet auch ein eigenes Grundstück von ca. 554 m², das Ihnen genügend Raum für Ihre persönlichen Gestaltungsideen im Außenbereich lässt. Die Obstbäume und die fertige Rasenfläche erhalten Sie kostenlos. Nutzen Sie es vom ersten Tag an für Ihre Gesundheit. Wir sind sicher, dass Sie auch die netten und freundlichen Nachbarn schätzen werden.

Das Kellergeschoss bietet auf ca. 56 m² vielseitige Nutzungsmöglichkeiten. Ob als Büro, Einliegerwohnung oder Hobbyraum – hier sind Ihren Vorstellungen keine Grenzen gesetzt. Zusätzlich befinden sich im Kellergeschoss ein praktischer Hauswirtschaftsraum und ein weiteres Bad mit Dusche. Durch die geplante Möglichkeit der separaten Nutzung des Kellers haben Sie die Option, die Räume zu vermieten und so die Kreditzinsen bequem zu finanzieren. Alternativ könnten Sie diesen Bereich Ihren Eltern als eigenständige Wohnung zur Verfügung stellen, sodass sie in Ihrer Nähe bleiben, jedoch dennoch über einen eigenen, privaten Bereich verfügen.

Das Erdgeschoss besticht durch einen weitläufigen Wohnbereich, der durch eine offene Küche perfekt ergänzt wird. Hier entfaltet sich ein Raum, der sowohl kulinarische Kreativität als auch geselliges Beisammensein mit Familie und Freunden auf ideale Weise vereint. Ein Gäste-WC und eine sonnige Terrasse runden das Angebot auf dieser Ebene ab.

Im Obergeschoss erwarten Sie drei großzügige Schlafzimmer, die Ihnen viel Raum für Erholung und Privatsphäre bieten. Ein zusätzlicher Ankleideraum sorgt für optimale Ordnung und Übersicht Ihrer Garderobe. Das geräumige Badezimmer mit Badewanne lädt zum Entspannen und Wohlfühlen ein. Die installierte Fußbodenheizung schafft in allen Räumen ein behagliches Wohnklima.

Dieses stilvolle Doppelhaus in Blankenfelde-Mahlow bietet Ihnen und Ihrer Familie ein luxuriöses Zuhause mit einem großzügigen Raumangebot und hochwertiger Ausstattung. Die attraktive Lage, moderne Energieeffizienz und die vielfältigen Nutzungsmöglichkeiten machen diese Immobilie zu einer begehrten Investition. Das Sonnenlicht durch die Panoramafenster und auf dem Grundstück wird Sie den ganzen Tag kostenlos begeistern.

Der Preis ist verhandelbar. Kontaktieren Sie uns jetzt, um weitere Informationen zu erhalten und einen Besichtigungstermin zu vereinbaren.

Ausstattung

Fußboden:

Laminat

Weitere Ausstattung:

Terrasse, Garten, Keller, Gäste-WC

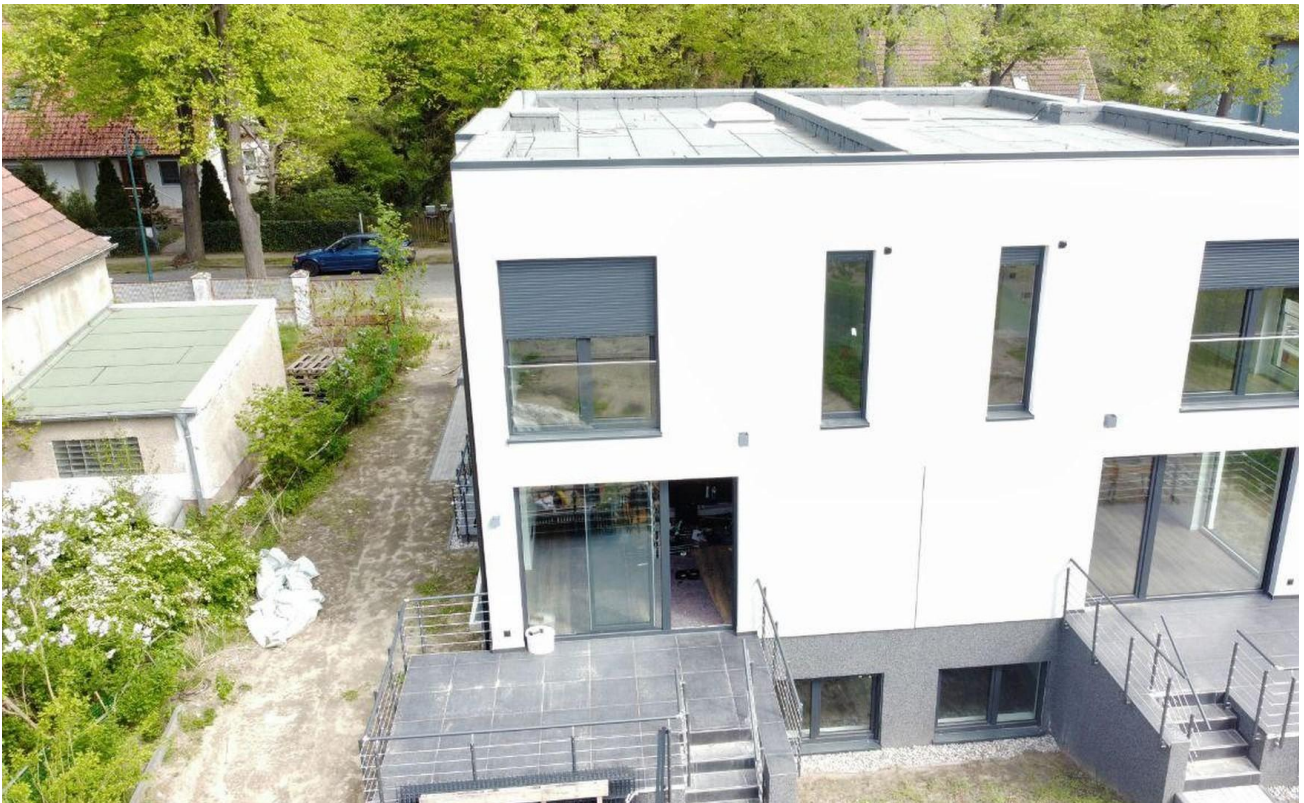
Lage

Das angebotene Doppelhaus befindet sich in der begehrten Wohngegend von Blankenfelde-Mahlow. Die ruhige und dennoch zentrale Lage bietet eine ideale Kombination aus naturnahem Wohnen und guter Infrastruktur. Einkaufsmöglichkeiten, Schulen, Kindergärten und öffentliche Verkehrsmittel sind in der Nähe vorhanden. Die umliegende Natur lädt zu Spaziergängen und Erholung ein, während die gute Verkehrsanbindung eine schnelle Anbindung an die umliegenden Städte und Autobahnen ermöglicht. Infrastruktur (im Umkreis von 5 km): Apotheke, Lebensmittel-Discount, Allgemeinmediziner, Kindergarten, Grundschule, Realschule, Öffentliche Verkehrsmittel.

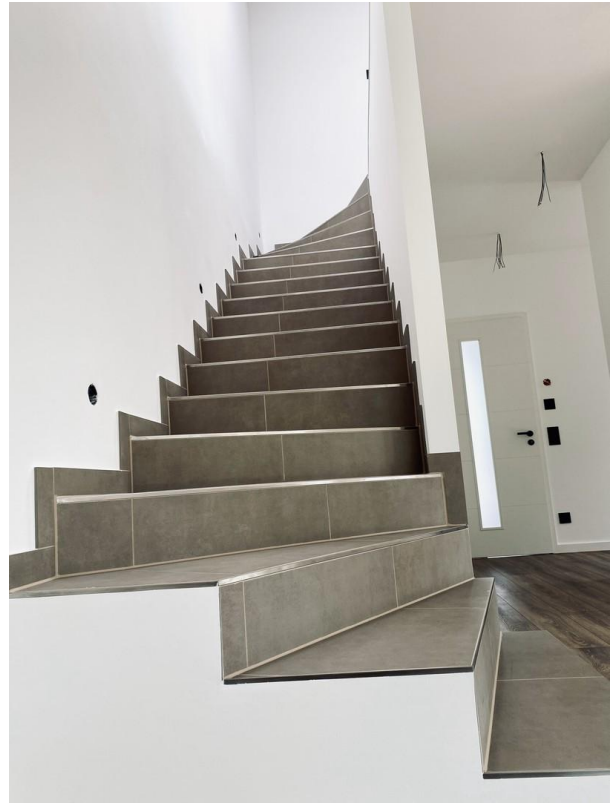
Infrastruktur:

Apotheke, Lebensmittel-Discount, Grundschule, Öffentliche Verkehrsmittel

Exposé - Galerie



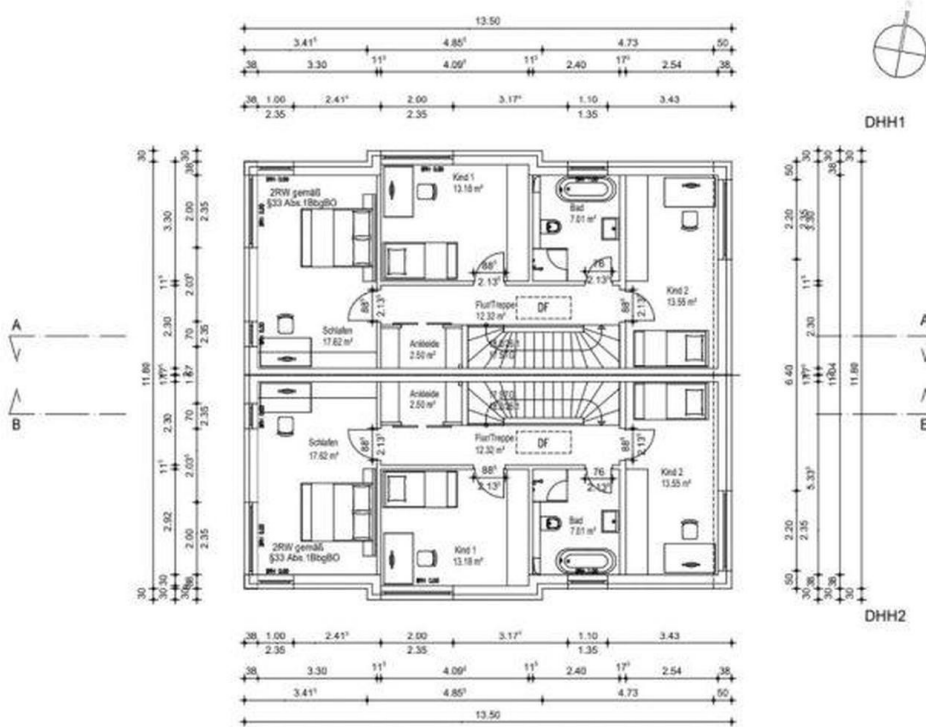
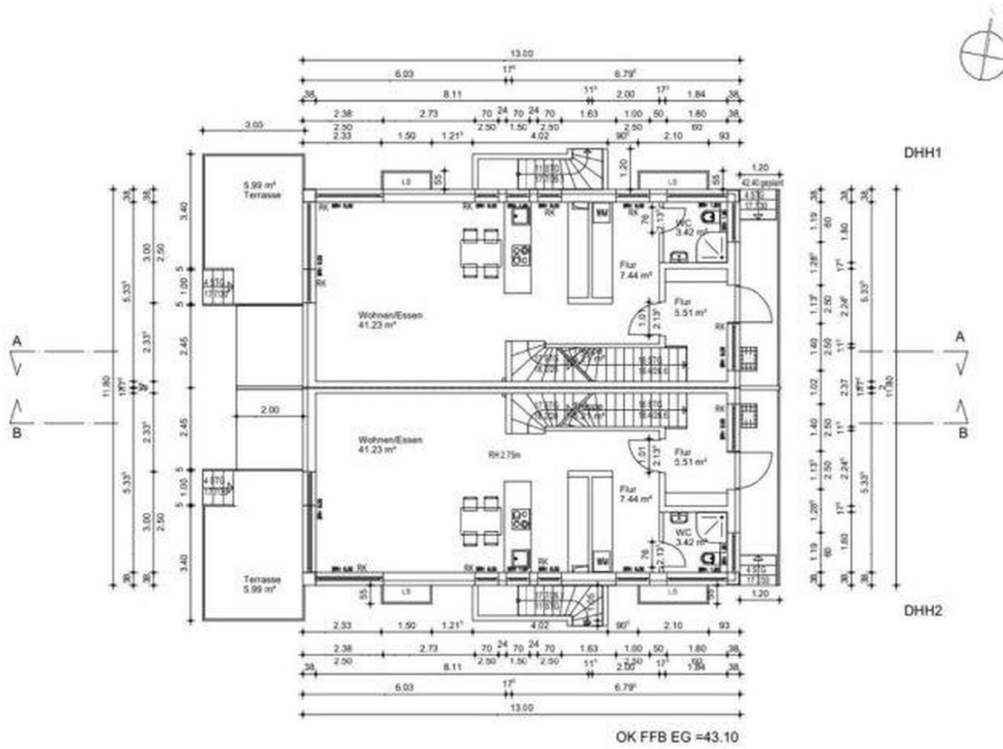
Exposé - Galerie



Exposé - Galerie



Exposé - Grundrisse



Exposé - Grundrisse

