

Exposé

Dachgeschosswohnung in Schutterwald

**schöne DGWG in Schutterwald, verkehrsgünstig gelegen,
homeoffice möglich, zur Miete**



Objekt-Nr. **OM-311823**

Dachgeschosswohnung

Vermietung: **1.000 € + NK**

Ansprechpartner:
Patric Stephan

Fabrikstraße 19
77746 Schutterwald
Baden-Württemberg
Deutschland

Baujahr	1888	Mietsicherheit	2.000 €
Etagen	2	Übernahme	Nach Vereinbarung
Zimmer	4,00	Zustand	gepflegt
Wohnfläche	95,00 m ²	Schlafzimmer	2
Energieträger	Öl	Badezimmer	1
Nebenkosten	200 €	Etage	1. OG
Heizkosten	100 €	Heizung	Zentralheizung
Summe Nebenkosten	300 €		

Exposé - Beschreibung

Objektbeschreibung

- Gepflegte Wohnräume
- verkehrsgünstig gelegen zwischen Neuried und Offenburg
- Autobahnanschluss PKW 5 min
- DG ca. 95 m²
- helle Räume
- Eingang rückseitig
- Nutzung als Büro möglich
- Ölzentralheizung
- Frei nach Vereinbarung
- Vermittlung provisionsfrei durch den Eigentümer
- Besichtigung in Absprache

Ausstattung

Fußboden:

Laminat, Fliesen

Weitere Ausstattung:

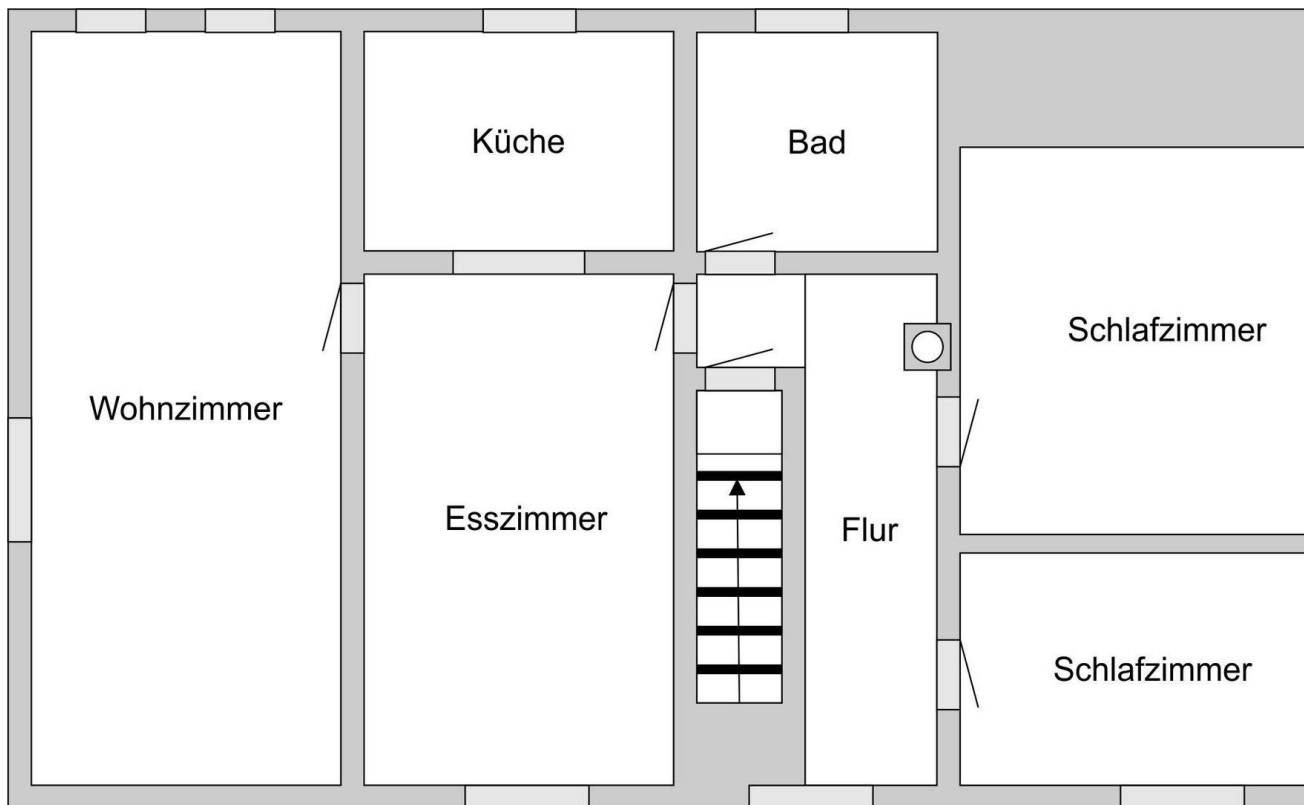
Vollbad, Duschbad, Einbauküche

Lage

Infrastruktur:

Apotheke, Lebensmittel-Discount, Allgemeinmediziner, Kindergarten, Grundschule, Hauptschule, Realschule, Öffentliche Verkehrsmittel

Exposé - Galerie



Exposé - Galerie



Exposé - Galerie



Exposé - Galerie



Exposé - Galerie



Exposé - Grundrisse

