

Exposé

Landhaus in Bad Bevensen

Single-Wohnung im Zentrum von Bad Bevensen



Objekt-Nr. **OM-311863**

Landhaus

Vermietung: **750 € + NK**

Ansprechpartner:
Jürgen Strampe

An der Aue 12 a
29549 Bad Bevensen
Niedersachsen
Deutschland

Baujahr	1986	Mietsicherheit	2.250 €
Grundstücksfläche	100,00 m ²	Übernahme	Nach Vereinbarung
Etagen	2	Zustand	gepflegt
Zimmer	2,00	Schlafzimmer	1
Wohnfläche	50,00 m ²	Badezimmer	1
Nutzfläche	50,00 m ²	Garagen	1
Energieträger	Gas	Carports	1
Nebenkosten	100 €	Stellplätze	2
Heizkosten	190 €	Heizung	Zentralheizung
Summe Nebenkosten	290 €		

Exposé - Beschreibung

Objektbeschreibung

Die Wohnung befindet sich in einem Landhaus im Fachwerkstil auf dem Strampenhof, der grünen Oase im Zentrum von Bad Bevensen.

Das Gebäude wurde 1986 gebaut und im Jahre 2024 von Grund auf saniert.

In jedem Raum finden Sie vom Tischler fest eingebaute Einbauschränke.

Bad Bevensen ist eine idyllische Kleinstadt mit einer guten Infrastruktur. Sie haben viele Einkaufsmöglichkeiten und alle Fachärzte und Kliniken in unmittelbarer Umgebung. Sehr beliebt ist auch die Jod-Sole-Therme mit ihren großen Außenbecken im Kurpark.

Ausstattung

Die gemütliche Wohnung ist exklusiv ausgestattet. Es hat ein Duschbad.

Es wird eine hochwertige Küche eingebaut. Die Wohnung bekommt einen HWR mit Waschmaschinen- und Trockneranschluss.

Die Fußböden im Wohnzimmer, in der Essecke, in der Küche haben einen neuen abriebfesten Vinyl-Fussboden erhalten.

In dem Eltern-Schlafzimmer kann ein großes Doppelbett aufgestellt werden. Es liegt auf der Nordseite, aber ist schön hell.

Ein Terrassenplatz im Garten wird auf Wunsch eingerichtet.

Fußboden:

Fliesen, Vinyl / PVC

Weitere Ausstattung:

Terrasse, Garten, Duschbad, Einbauküche

Sonstiges

In der Heizkostenvorauszahlung ist ein Stromkostenabschlag in Höhe von 40 € enthalten. Hierfür gibt es einen eigene Unterzähler. Eine Anmeldung bei dem Stromversorger entfällt.

Es wird eine Staffelmiete in Höhe von 2,5 % p.a. vereinbart.

Eine Makler-Gebühr entfällt.

Dieses Exposé wurde für Sie nach bestem Wissen erstellt. Grundlage der vorstehenden Angaben sind Informationen und / oder Unterlagen, die mir als Eigentümer oder von Dritten zur Verfügung gestellt wurden. Der oben genannte Mietpreis dient lediglich zur Information darüber und stellt kein verbindliches Angebot dar. Irrtum und eine Zwischenvermietung bleibt vorbehalten. Dieses Exposé ist eine Vorinformation, als Rechtsgrundlage gilt allein der vereinbarte Mietvertrag. Auf Wunsch übersenden wir Ihnen weitere Unterlagen. Eine Gewähr für die Richtigkeit der Angaben kann nicht übernommen werden.

Bad Bevensen – Ein Paradies der Entspannung und Naturverbundenheit

Auch in der Umgebung von Bad Bevensen gibt es so manche Perle zu entdecken. Die Lüneburger Heide, die sich in sanften Wellen und weiten, lilafarbenen Teppichen von Heidekraut erstreckt, lädt zu ausgedehnten Wanderungen und Fahrradtouren ein. In den späten Sommermonaten, wenn die Heide in voller Blüte steht, wird die Landschaft in ein einzigartiges Farbenmeer getaucht, das fast schon magisch wirkt. Hier findet der Wanderer und Naturliebhaber eine fast unberührte Welt voller stiller Schönheit, die ihm ein wenig Demut und Dankbarkeit abverlangt.

Unweit von Bad Bevensen liegt die alte Hansestadt Lüneburg, ein Ort voller Geschichte und Kultur. Die Altstadt von Lüneburg ist ein Kunstwerk für sich: die charakteristische Backsteingotik, die verwinkelten Gassen und die charmanten kleinen Cafés laden zu einem Tag voller Entdeckungen ein. Hier spürt man den Puls vergangener Zeiten und wird doch immer wieder überrascht von der Lebendigkeit, die diese Stadt ausstrahlt.

Und wer das Besondere sucht, sollte unbedingt den Hundertwasser-Bahnhof in Uelzen besuchen. Dieses architektonische Meisterwerk des österreichischen Künstlers Friedensreich Hundertwasser ist ein Ort, an dem Kunst und Funktionalität in einem einzigartigen Dialog stehen. Die bunten Fliesen, die unregelmäßigen Linien und die grünen Dächer bringen die Augen zum Leuchten und die Fantasie zum Fliegen.

Bad Bevensen und seine Umgebung sind wie ein Mosaik aus Schönheit und Besinnung, das jeden Besucher mit neuen Eindrücken beschenkt. Hier treffen Tradition und Moderne aufeinander, vereinen sich Kunst und Natur, finden Körper und Geist zueinander. Wer einmal diesen Ort besucht hat, nimmt ein Stück Gelassenheit und Herzlichkeit mit nach Hause – und ein wenig Sehnsucht, bald wieder zurückzukehren.

Lage

Der Strampenhof ist die grüne Oase im Stadtzentrum von Bad Bevensen. Sie können alle öffentlichen Einrichtungen, Ärzte, Kliniken, Supermärkte und Kureinrichtungen, wie die Jod-Sole-Therme fussläufig erreichen.

Der Bahnhof ist ebenfalls nur 5 Gehminuten entfernt und bietet gute Regionalverbindungen nach Lüneburg (15 Min.) und Hamburg (1 Std.) sowie Uelzen (10 Min.) und Hannover (1:15 Std.).

Bad Bevensen – Ein Paradies der Entspannung und Naturverbundenheit

Mitten im Herzen der Lüneburger Heide liegt ein kleiner, jedoch wahrhaftig kostbarer Schatz Norddeutschlands: Bad Bevensen. Dieser Kurort, sanft eingebettet in die idyllische Landschaft Niedersachsens, ist ein Ort, der die Hektik des Alltags sanft beiseiteschiebt und die Seele zum Durchatmen einlädt. Hier scheint die Zeit etwas langsamer zu fließen, die Luft ein wenig reiner und das Lächeln der Menschen ein Stückchen herzlicher zu sein.

Das Juwel des Ortes – die Jod-Sole-Therme – ist weit über die Region hinaus bekannt. Schon beim ersten Schritt in die warmen Becken des Thermalbads umfängt einen eine spürbare Leichtigkeit. Das heilende Wasser, angereichert mit wertvollen Mineralien, hilft nicht nur dem Körper zur Ruhe zu finden, sondern lässt auch den Geist loslassen und zur Besinnung kommen. Ein Aufenthalt in der Therme ist wie eine Reise zu sich selbst – hier ist alles darauf ausgelegt, Harmonie und Wohlbefinden zu fördern. Die liebevoll gestalteten Saunalandschaften, die sanften Farben und das leise Plätschern des Wassers schaffen eine Oase der Ruhe, die man in dieser Qualität selten findet.

Doch Bad Bevensen hat weit mehr zu bieten als seine Therme. Der weitläufige Kurpark, der sich mitten im Ort erstreckt, lädt zu entspannten Spaziergängen ein. Im Frühling erblüht der Park in einem herrlichen Farbenmeer und zeigt eine Vielfalt an Pflanzen, die jeden Naturfreund ins Staunen versetzt. Hier kann man die heilende Kraft der Natur ganz unmittelbar spüren: Die frische Luft erfüllt die Lungen, das sanfte Plätschern der Bäche beruhigt den Geist, und das Rascheln der Blätter scheint ein leises Lied der Natur zu sein. Und wer eine intensivere Begegnung mit der Natur sucht, kann den Kneipp-Barfußpfad betreten und sich auf ein Erlebnis einlassen, das Körper und Sinne gleichermaßen erfrischt.

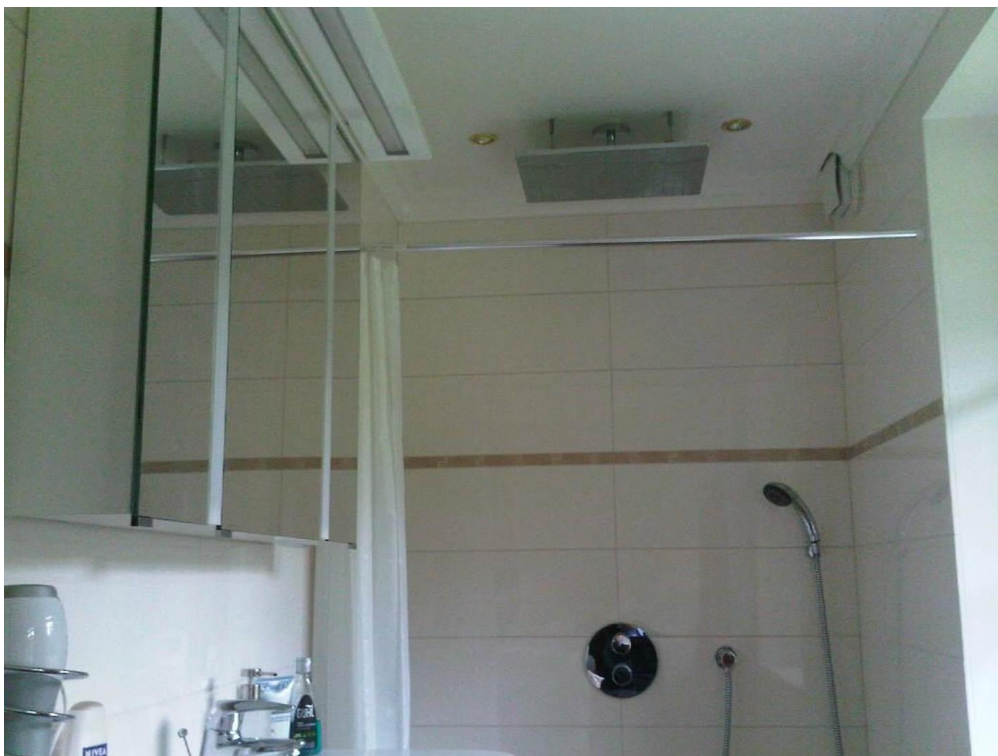
Infrastruktur:

Apotheke, Lebensmittel-Discount, Allgemeinmediziner, Kindergarten, Grundschule, Hauptschule, Realschule, Gymnasium, Gesamtschule, Öffentliche Verkehrsmittel

Exposé - Galerie



Eingangsbereich



Duschbad mit Spiegelschrank

Exposé - Galerie



Waschtisch im Duschbad



Blick in den Park

Exposé - Galerie



Jod-Sole-Therme