

Exposé

Penthouse in Bad Dürkheim

Exklusives Penthouse in Bad Dürkheim: Modernes Wohnen auf 160 m² mit Luxus und Komfort



Objekt-Nr. OM-311879

Penthouse

Verkauf: **720.000 €**

Ansprechpartner:
Hila Jabar
Mobil: 0172 9353374

Am Ortwingert 14
67098 Bad Dürkheim
Rheinland-Pfalz
Deutschland

Baujahr	2020	Schlafzimmer	3
Etagen	4	Badezimmer	1
Zimmer	4,00	Etage	4. OG
Wohnfläche	160,00 m ²	Stellplätze	1
Energieträger	Luft-/Wasserwärme	Heizung	Fußbodenheizung
Übernahme	sofort		

Exposé - Beschreibung

Objektbeschreibung

Diese exklusive Neubau-Penthousewohnung in Bad Dürkheim, Ortwingert 14, bietet auf ca. 160 m² Wohnfläche höchsten Wohnkomfort und wurde 2022 fertiggestellt. Die 4-Zimmer-Wohnung ist barrierefrei gestaltet und über einen modernen Fahrstuhl direkt erreichbar. Ein besonderes Highlight ist die großzügige Terrasse, die sich rund um die gesamte Wohnung erstreckt und atemberaubende Ausblicke ermöglicht. Die Wohnung ist vermietet und generiert eine Nettokaltmieteinnahme von 2.100 Euro. Ein eigener Stellplatz gehört ebenfalls zur Wohnung.

Ausstattungs Highlights:

- Wohnfläche: 160 m²
- Terrasse: Rundum-Terrasse
- Heizung: Effiziente Wärmepumpe, Fußbodenheizung in jedem Zimmer einzeln steuerbar
- Smart Home System: Steuerung der Elektrik und Heizung über diverse Endgeräte
- Fenster: 3-fach verglaste Fenster mit einem U-Wert von 0,6, elektrische Rollläden
- Türbreiten und -höhen: Größere Türbreiten und -höhen, ideal für barrierefreies Wohnen
- Badezimmer: Hochwertig ausgestattet mit Wanne und bodentiefer, barrierefreier Dusche
- Fahrstuhl: Moderner, barrierefreier Fahrstuhl vorhanden
- Kellerraum: Zusätzlicher Stauraum vorhanden
- Energieeffizienz: KfW 70 Standard, EnEV 2016

Ausstattung

Fußboden:

Parkett, Fliesen

Weitere Ausstattung:

Terrasse, Keller, Fahrstuhl, Vollbad, Einbauküche, Gäste-WC, Barrierefrei

Lage

Bad Dürkheim ist eine Kur- und Kreisstadt in der Metropolregion Rhein Neckar am Rande des Pfälzerwaldes in Rheinland-Pfalz. Mit rd. 18.000 Einwohnern liegt das schöne Bad Dürkheim an der deutschen Weinstraße. Es liegt etwa 30 km östlich von Kaiserslautern, sowie knapp 20 km westlich von Ludwigshafen und Mannheim. Der Wurstmarkt ist einer der bekanntesten Volksfeste und gilt als das größte Weinfest. Neben vielen Sehenswürdigkeiten sind ebenso alle Geschäfte des täglichen Bedarfs, Ärzte, Krankenhaus, Schulen, Bus- und Bahnverkehr, Kurpark mit Salinen, Spielcasino und hervorragende Gastronomie jeder Art vorhanden.

Infrastruktur:

Apotheke, Lebensmittel-Discount, Allgemeinmediziner, Öffentliche Verkehrsmittel

Exposé - Energieausweis

Energieausweistyp	Bedarfsausweis
Erstellungsdatum	ab 1. Mai 2014
Endenergiebedarf	18,70 kWh/(m²a)
Energieeffizienzklasse	A+, A



Exposé - Galerie



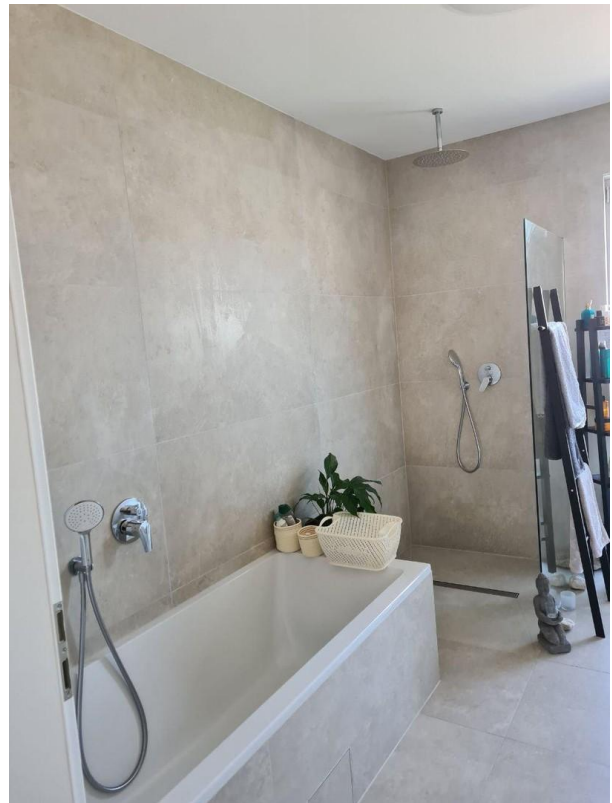
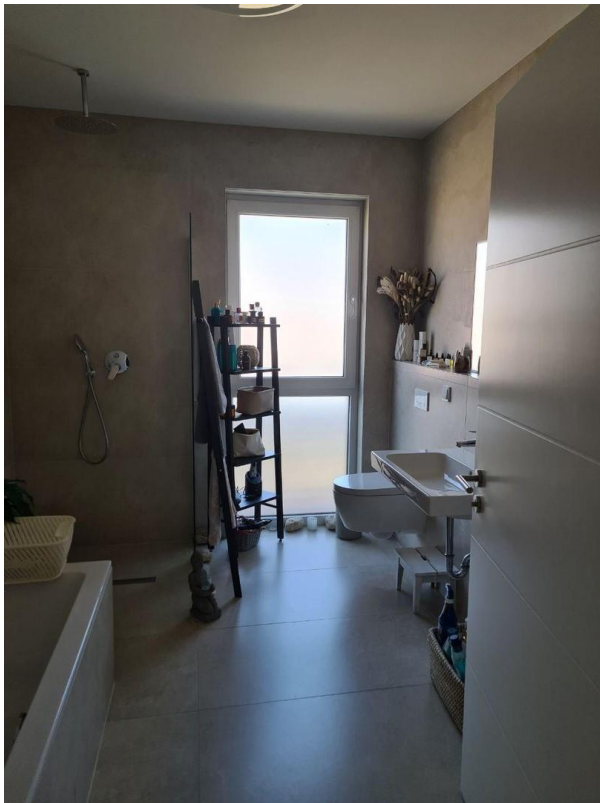
Exposé - Galerie



Exposé - Galerie



Exposé - Galerie



Exposé - Galerie

