

Exposé

Wohnung in Flörsheim

2 Zimmer ETW mit Balkon, Stellplatz und Garten zu verkaufen



Objekt-Nr. OM-311889

Wohnung

Verkauf: **308.000 €**

Ansprechpartner:
Claudia Fleckenstein
Telefon: 0172 8010620

65439 Flörsheim
Hessen
Deutschland

Baujahr	1996	Zustand	gepflegt
Etagen	2	Schlafzimmer	1
Zimmer	2,00	Badezimmer	1
Wohnfläche	69,80 m ²	Etage	1. OG
Energieträger	Gas	Stellplätze	1
Hausgeld mtl.	210 €	Heizung	Zentralheizung
Übernahme	Nach Vereinbarung		

Exposé - Beschreibung

Objektbeschreibung

Verkauft wird eine schöne Helle 2 Zimmer Eigentumswohnung mit Balkon und Garten, 69,8 qm, 1 großes Wohnzimmer, 1 Schlafzimmer, großer Flur, Bad mit begehbare Dusche, Küche mit kleinem Abstellraum, Keller 8,9 qm, Separater Raum für Waschmaschine und Trockner, Separater Trockenraum für Wäsche, PKW Abstellplatz sowie 62 qm Garten. Der Garten wird zur Zeit neu angelegt. Es wurden Platten gelegt und eine 4x3 Meter Hütte ist bestellt und wird noch aufgebaut. Bis auf Küche und Schlafzimmer sind alle Rollos elektrisch. Die Küche hat eine neue Glasschiebetür. Das große helle Wohnzimmer hat eine Klimaanlage (2 Jahre alt) die regelmäßig gewartet wurde. Gigantnetz Anschluss vorhanden. SAT Anschluss. Das Haus verfügt über eine Wasserenthärtungsanlage. Das Haus hat 6 WE wobei jede Ihren eigenen Stellplatz hat dazu stehen noch 3 extra Stellplätze zur Verfügung. Die ganze Wohnung hat Fußbodenheizung und jedes Zimmer kann einzeln geregelt werden. Das Hausgeld beträgt 210 Euro im Monat, zzgl 60 Euro Ansparung. Das momentane Angesparte Guthaben beträgt ca 2500 Euro und kommt zum Kaufpreis hinzu. Dazu kommen noch 50 Euro im Monat für die Pflege des allgemeinen Grundstückes inkl der Pflege der Anlage und das Putzen des Hausflures.

Ausstattung

Fußboden:

Fliesen

Weitere Ausstattung:

Balkon, Garten, Keller, Duschbad

Lage

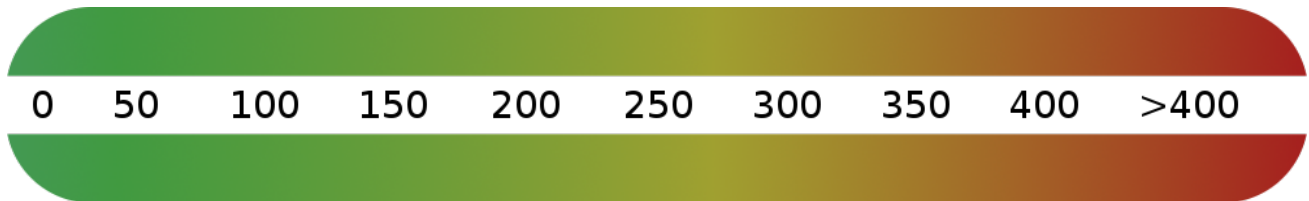
Die ETW liegt am Feldrand in ruhiger Lage aber dennoch zentral. Die A66 ist in wenigen Minuten erreichbar. Kein Fluglärm! Die Bushaltestelle erreicht man zu Fuß in wenigen Minuten. Einkauf, Arzt, Schule und Kindergarten sind auch in der Nähe. Dies ist ein Privatverkauf. Keine Makler Anfragen bitte!

Infrastruktur:

Apotheke, Lebensmittel-Discount, Allgemeinmediziner, Kindergarten, Öffentliche Verkehrsmittel

Exposé - Energieausweis

Energieausweistyp	Verbrauchsausweis
Erstellungsdatum	bis 30. April 2014
Energieverbrauchskennwert	181,70 kWh/(m ² a)
Warmwasser enthalten	Ja



Exposé - Galerie



Wohnzimmer linke Seite

Exposé - Galerie



Wohnzimmer rechte Seite

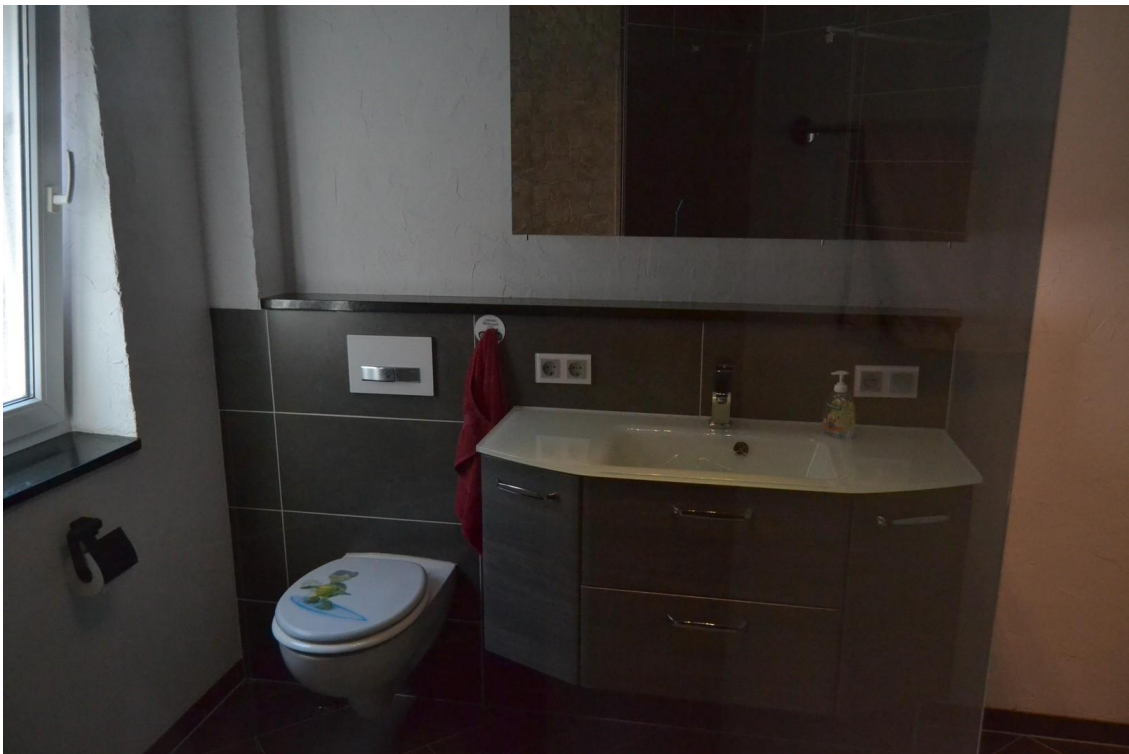


Schlafzimmer

Exposé - Galerie



Bad mit begehbare Dusche



Bad

Exposé - Galerie



Bad 1



Küche

Exposé - Galerie

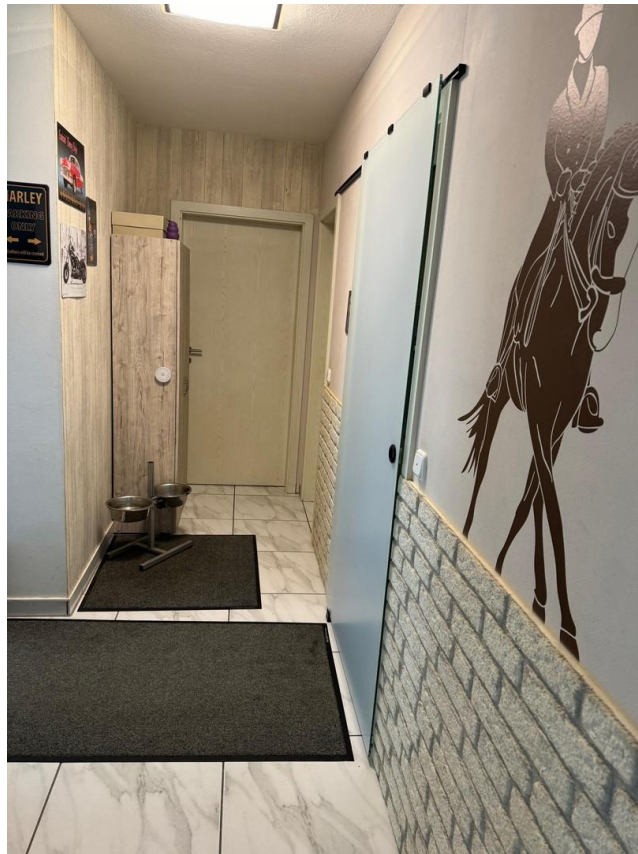


Küche 1



Küche 2

Exposé - Galerie



Flur



Balkon

Exposé - Galerie



Aussenansicht



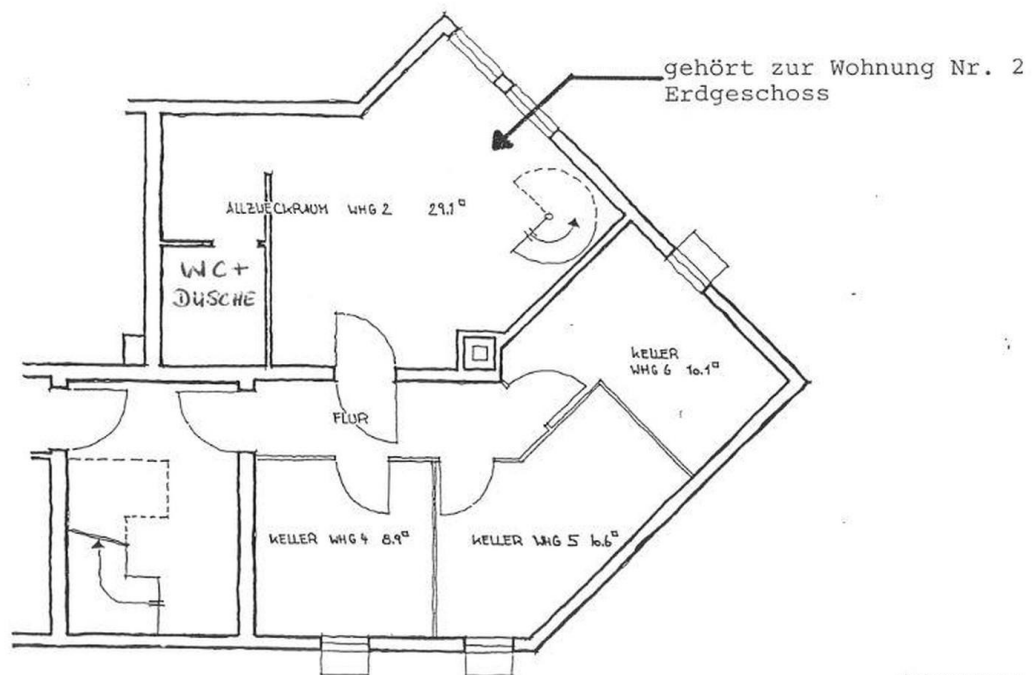
Stellplatz

Exposé - Galerie



Aussicht

Exposé - Grundrisse



6 - FAMILIENWohnHAUS
MARKHEIMER STRASSE
FLORSHEIM - VERUSICH
KELLERGEschOSS

Grundriss Keller Wohnung 4

Exposé - Grundrisse

