

Exposé

Wohnung in Berlin

Sanierte 3-Zimmer Wohnung in ruhiger Lage



Objekt-Nr. OM-311912

Wohnung

Vermietung: **1.650 € + NK**

Ansprechpartner:
Norbert Klein

13359 Berlin
Berlin
Deutschland

Baujahr	1960	Zustand	Neuwertig
Zimmer	3,00	Schlafzimmer	2
Wohnfläche	73,00 m ²	Badezimmer	1
Summe Nebenkosten	280 €	Etage	1. OG
Miete Garage/Stellpl.	70 €	Stellplätze	1
Mietsicherheit	4.500 €	Heizung	Zentralheizung
Übernahme	sofort		

Exposé - Beschreibung

Objektbeschreibung

Ab sofort können Sie diese schöne Wohnung beziehen, die durch eine gehobene Innenausstattung besticht. Die Wohnung verfügt über drei hübsche Zimmer. Sie ist voll möbliert, modern eingerichtet und verfügt über ein großes Wohnzimmer mit Esstisch, großer Schlafcouch und einer Arbeitsecke mit Schreibtisch und Drehstuhl. Außerdem gibt es einen großen Smart-TV.

Das ruhige Schlafzimmer hat einen großen Kleiderschrank und ein bequemes großes Doppelbett (180 cm). Das 2. Schlafzimmer ist derzeit als Arbeitszimmer eingerichtet, kann aber auch mit einem Etagenbett, einem Kleiderschrank und Kommoden eingerichtet werden. Bei Bedarf können auch 2 Einzelbetten anstatt des Etagenbettes aufgebaut werden.

Die Einbauküche ist neuwertig und komplett ausgestattet mit Induktionsherd, Kühlschrank, Waschmaschine, etc. Ein kleiner Abstellraum in der Diele ist sehr praktisch, um Dinge wie Staubsauger, Bügelbrett und Wäscheständer zu verstauen.

Das Bad ist komplett renoviert und verfügt über eine Badewanne und eine Dusche. Ein gemütlicher Balkon mit Sitzgelegenheit rundet die charmante 3-Zimmer-Wohnung ab, so dass keine Wünsche offen bleiben.

Die Wohnung befindet sich im 1. Stock eines sehr gepflegten Mehrfamilienhaus mit Aufzug. Ein Highlight ist sicherlich der praktische Parkplatz im Innenhof, der Ihnen in Berlin Mitte viel Zeit und Stress bei der täglichen Parkplatzsuche erspart.

Ausstattung

Die Wohnung ist voll möbliert inkl. Geschirr, Bettwäsche, Handtücher, etc.

Fußboden:

Laminat, Fliesen

Weitere Ausstattung:

Balkon, Keller, Fahrstuhl, Einbauküche

Lage

Das Objekt liegt in ruhiger Lage in Berlin Wedding. Die S-Bahn Station "Wollankstrasse" ist in 3 Gehminuten erreichbar. Zu Fuß erreichen Sie ein paar Cafés, Restaurants, Bäckereien, Ärzte und Supermärkte. Ein paar Grün- und Parkanlagen, Bars, Modegeschäfte, Fitnessstudios und Buchhandlungen finden Sie ebenfalls vor Ort.

Exposé - Energieausweis

Energieausweistyp	Verbrauchsausweis
Erstellungsdatum	bis 30. April 2014
Energieverbrauchskennwert	127,00 kWh/(m ² a)
Warmwasser enthalten	Ja



Exposé - Galerie



Schlafzimmer

Exposé - Galerie



Wohnzimmer mit Essbereich



Wohnzimmer

Exposé - Galerie

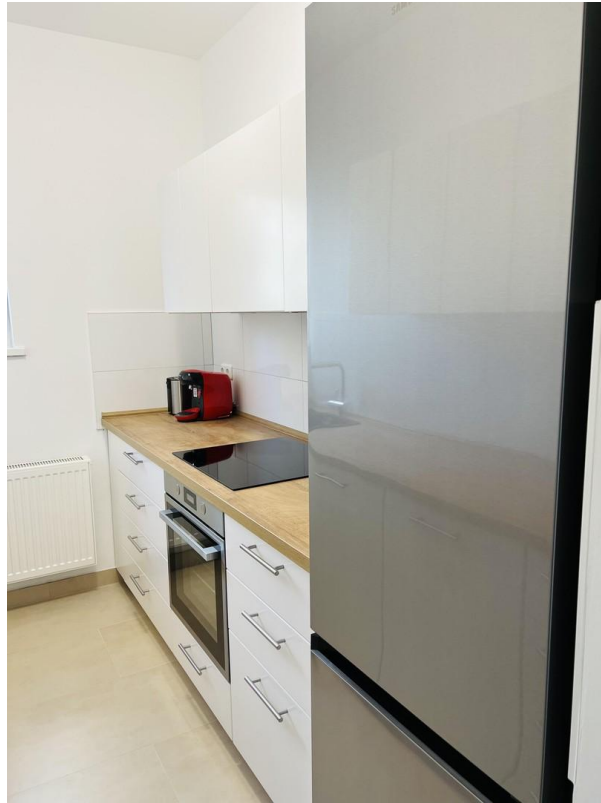


Flur



Küche

Exposé - Galerie



Küche



Bad

Exposé - Grundrisse



Grundriss