

Exposé

Reihenhaus in Sommersdorf

**Modernes, möbliertes Haus, Ruheoase im Dorf am See,
wohnen auf Zeit, Mecklenburgische Seenplatte**



Objekt-Nr. OM-311931

Reihenhaus

Vermietung: **1.650 € + NK**

17111 Sommersdorf
Mecklenburg-Vorpommern
Deutschland

Baujahr	1998	Übernahme	Nach Vereinbarung
Grundstücksfläche	278,00 m ²	Zustand	modernisiert
Etagen	1	Schlafzimmer	3
Zimmer	4,00	Badezimmer	2
Wohnfläche	135,00 m ²	Stellplätze	3
Energieträger	Öl	Heizung	Zentralheizung

Exposé - Beschreibung

Objektbeschreibung

Zur Vermietung auf Zeit steht diese moderne und voll möblierte/ eingerichtete Ruheoase in Sommerdorf an der Mecklenburgischen Seenplatte. Das gemütliche Haus ist hell, gepflegt, zudem sehr schön und ruhig gelegen in einer kleinen Sackgasse, mit Blick auf den nahegelegenen See mit Sand-Badestrand.

Insgesamt verfügt das Objekt über 3 Schlafzimmer, ein großes Wohnzimmer, eine moderne voll eingerichtete Küche mit Ausgang zur Terrasse und dem kleinen Garten, ein WC und ein geräumiges Bad mit Dusche und Badewanne.

Die Vermietung des Hauses erfolgt nach Vereinbarung und nur auf Zeit. Vorzulegen sind hierfür vom Mieter eine aktuelle Schufa-Auskunft oder andere Referenzen. Eine Kaution ist zu hinterlegen.

Ausstattung:

- max. 6 Personen
- 3 Schlafzimmer mit je 2 Betten, 1x Doppelbett
- Bad mit Dusche und Badewanne
- Gäste-WC
- großes Wohnzimmer mit Couch, 75"-LED-TV
- Küche mit Spülmaschine, Induktionsherd, Mikrowelle, Dunstesse, Kühlschrank, Geschirr, Besteck, Töpfe, Haushaltskleingeräte, Esstisch mit 6 Stühlen
- Hauswirtschaftsraum mit Waschmaschine und Gefriertruhe
- Terrasse mit Gartenmöbeln und Grill
- Aussengebäude mit Unterstellmöglichkeiten

Ausstattung

Fußboden:

Laminat, Fliesen, Vinyl / PVC

Weitere Ausstattung:

Terrasse, Garten, Duschbad, Einbauküche, Gäste-WC

Sonstiges

Neue sparsame Heizung

Lage

Das Objekt ist ruhig und idyllisch gelegen, im kleinen Dorf Sommersdorf im Kreis Mecklenburgische Seenplatte. Die größeren angrenzenden Städte sind Demmin (19 km), Stavenhagen (9 km) und Malchin (11 km).

Vom Schlafzimmer/OG blickt man auf den Kummerower See mit Sandstrand und Bademöglichkeit, der nur ca. 900 m entfernt ist. Die wunderschöne Natur lädt zu Rad- und Wandertouren ein, Wassersport und Schiffstouren sind auf dem nahegelegenen See und der Peene möglich. Der Ort Ivenack mit seinen tausenzehnjährigen Eichen und Baumwipfelpfad ist nur 7 km entfernt, Waren/Müritz ca. 40 Minuten, die Ostsee 1 Stunde, Greifswald und Stralsund ca. 45 Minuten, Rostock/Warnemünde ca. 45 Minuten. Einkaufsmöglichkeiten samt einem Café und Bistro/Restaurant finden Sie im nur 3 km entfernten Ort Grammentin. Verschiedene Verkaufswagen wie Bäcker, Metzger, Kaufmann und Gemüsehändler halten mehrmals die Woche in unmittelbarer Nähe des Hauses.

Infrastruktur:
Öffentliche Verkehrsmittel

Exposé - Energieausweis

Energieausweistyp	Verbrauchsausweis
Erstellungsdatum	ab 1. Mai 2014
Endenergieverbrauch	88,00 kWh/(m ² a)
Energieeffizienzklasse	C



Exposé - Galerie



Wohnzimmer

Exposé - Galerie



Aussenansicht



Garten, Terrasse

Exposé - Galerie



Wohnzimmer



Wohnzimmer

Exposé - Galerie



Wohnzimmer



Küche

Exposé - Galerie



Küche



Küche

Exposé - Galerie



Küche



Küche

Exposé - Galerie



Küche



Küche

Exposé - Galerie



Schlafzimmer 1 OG



Schlafzimmer 1 OG

Exposé - Galerie



Schlafzimmer 2 OG



Schlafzimmer 2 OG

Exposé - Galerie



Schlafzimmer 3 OG



Schlafzimmer 3 OG

Exposé - Galerie



Gäste-WC EG



Badezimmer OG

Exposé - Galerie



Badezimmer OG



Flur EG

Exposé - Galerie



Flur Studio OG



Studio OG

Exposé - Galerie



Treppe



Eingangsbereich

Exposé - Galerie



Eingangsbereich



Umgebung, See

Exposé - Galerie



Badesee



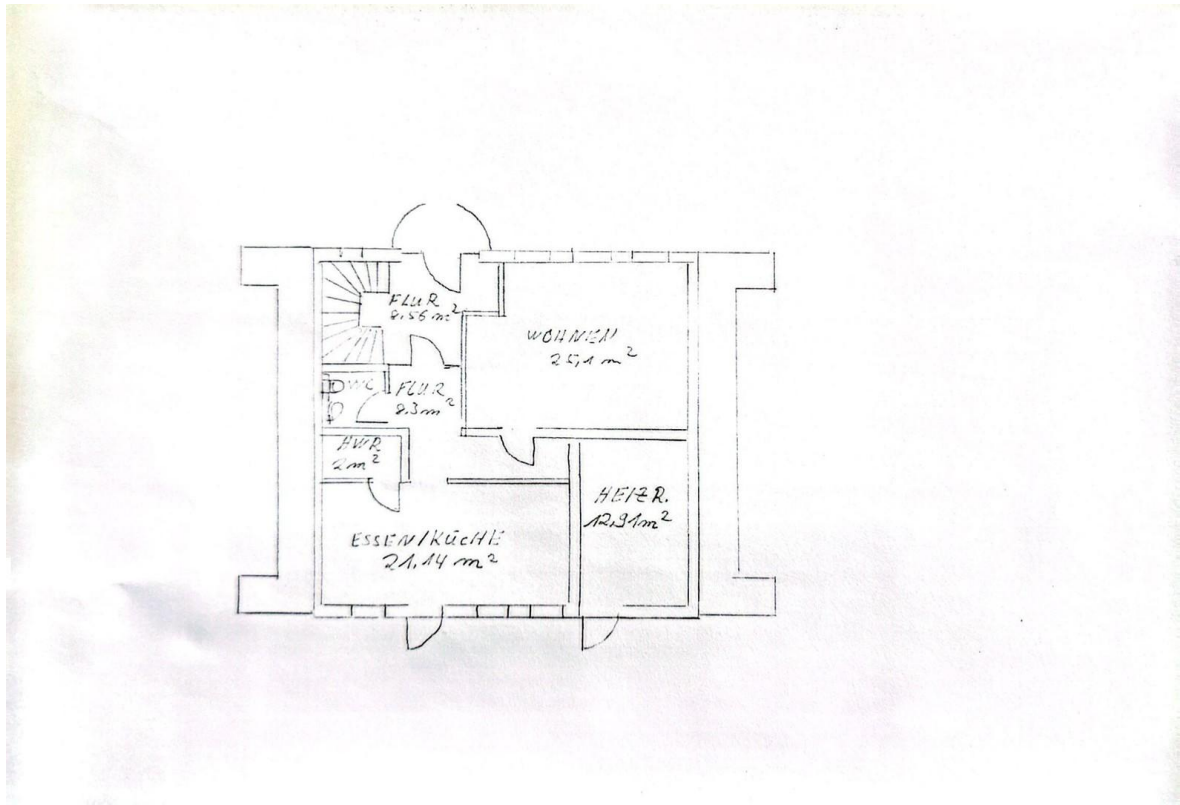
Umgebung

Exposé - Galerie

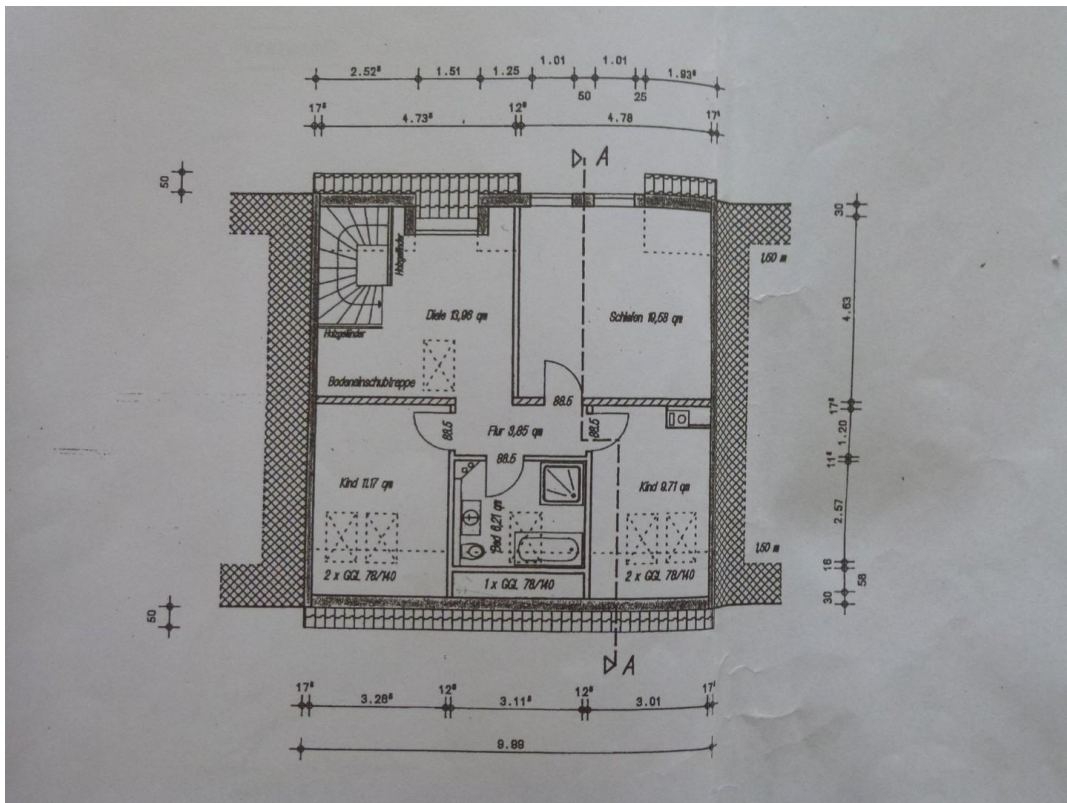


Badesee

Exposé - Grundrisse



Grundriss EG



Grundriss OG