

Exposé

Wohnung in Berlin

Zentrales 1,5 Zimmer Apartment nahe Boxi - Top Lage + Super Fast Internet (100 mb) (EN below)



Objekt-Nr. OM-311983

Wohnung

Vermietung: **1.100 € + NK**

Ansprechpartner:
Andreas P.

10247 Berlin
Berlin
Deutschland

Baujahr	1956	Summe Nebenkosten	210 €
Etagen	5	Mietsicherheit	2.880 €
Zimmer	1,50	Übernahme	Nach Vereinbarung
Wohnfläche	58,00 m ²	Zustand	Erstbez. n. Sanier.
Nutzfläche	58,00 m ²	Badezimmer	1
Energieträger	Fernwärme	Etage	2. OG
Nebenkosten	140 €	Heizung	Sonstiges
Heizkosten	70 €		

Exposé - Beschreibung

Objektbeschreibung

Es handelt sich um eine schön möblierte 1,5-Zimmer-Wohnung, die sehr groß ist und super geeignet für Singles oder ein Pärchen ist. Die komplett neue Küche ist voll möbliert und ausgestattet mit allem, was benötigt wird. Das Bad hat eine Badewanne. Ausreichend Stauraum findet sich im Flur und im Zimmer.

Der Ausblick ist großartig! Westseite mit Sonnenuntergängen und Blick über den Wismarplatz.

Das Zimmer ist ausgestattet mit einem 140x200 Bett, einem Sessel, einem Schreibtisch und übrigen kleineren Accessoires.

Internet, Strom und Heizung sind im Preis enthalten. Es ist eine Pauschalmiete. Fair use für Strom u. Heizung.

==== ENGLISH ====

It is a nicely furnished 1.5-room apartment, which is very spacious and perfectly suitable for singles and couples. The brand new kitchen is fully furnished and equipped with everything that is needed. The bathroom has a bathtub. Sufficient storage space can be found in the hallway and in the room.

The view is amazing. It is facing west with sunsets overlooking the Wismarplatz.

The room is equipped with a 140x200 bed, armchair, desktop and other smaller accessories.

Internet, electricity and heating are included in the price. It is a lump sum rent. Fair use for electricity and heating.

Ausstattung

New kitchen; Vintage furniture

Fußboden:

Fliesen, Vinyl / PVC

Weitere Ausstattung:

Keller, Duschbad

Sonstiges

Mir ist wichtig, dass ihr sorgsame Mieter seid. Bitte keine Raucher und keine Haustiere. Ansonsten gilt Leben und Leben lassen.

Da das Mietverhältnis eine Vertrauensgrundlage ist, meldet euch bitte mit einer kurzen Mitteilung, was ihr macht und wie Ihr euer Leben bestreitet.

Ich benötige:

1. Die drei letzten Einkommensnachweise / Angaben zur Arbeit / Arbeitsvertrag
2. Schufa
3. Personalausweis / Reisepass
4. Dauer der Anmietung (bitte mitteilen)

Anmeldung ist möglich.

==== ENGLISH ====

It is important to me that you are careful tenants. Please no smokers and no pets. Otherwise, live and let live.

Since the tenancy is a basis of trust, please let me know what you do and how you make your living.

I need:

1. last three months Proof of income / details on your job / employment contract
2. Schufa (if possible)
3. Identity Card
4. Duration of rent (please specify)

Registration is possible.

Lage

Die Wohnung liegt perfekt am Wismarplatz. Dieser Platz liegt fast am Boxhagener Platz (3 Minuten zu Fuß). Man befindet sich am Puls des Lebens, da alle Bars, Restaurants und Clubs in Laufweite liegen. Samstags gibt es den Bauernmarkt am Boxhagener Platz. Sonntags findet ein Flohmarkt statt.

In Laufweite sind das Ostkreuz, die Samariterstraße, die Frankfurter Allee und die Warschauer Straße. Damit hat man eine Anbindung an die Ringbahn, die mittlere Stadtbahn, die U5 und die U1. Busse fast vor der Haustür direkt zum Ostbahnhof. Der Flughafen ist vom Ostkreuz 20 Minuten entfernt. Vor der Haustür befindet sich ein Taxistand.

Die Lage ist ein Traum.

==== ENGLISH ====

The apartment is perfectly located at Wismarplatz. This place is almost at Boxhagener Platz (3 minutes on foot). You are at the pulse of life, because all bars, restaurants and clubs are within walking distance. On Saturdays there is the farmers' market at Boxhagener Platz. On Sundays there is a flea market.

Within walking distance are the Ostkreuz, Samariterstraße, Frankfurter Allee and Warschauer Straße. This gives you a connection to the Ringbahn, the middle city railroad, the U5 and the U1. Buses almost in front of the door directly to the Ostbahnhof. The airport is 20 minutes away from Ostkreuz. There is a cab stand in front of the front door.

The location is a dream.

Infrastruktur:

Apotheke, Lebensmittel-Discount, Allgemeinmediziner, Kindergarten, Grundschule, Hauptschule, Realschule, Gymnasium, Gesamtschule, Öffentliche Verkehrsmittel

Exposé - Energieausweis

Energieausweistyp	Bedarfsausweis
Erstellungsdatum	ab 1. Mai 2014
Endenergiebedarf	101,00 kWh/(m ² a)
Energieeffizienzklasse	D

Exposé - Galerie



Zimmer

Exposé - Galerie



Aussicht



Zimmer

Exposé - Galerie



Zimmer



Zimmer

Exposé - Galerie



Zimmer



Zimmer

Exposé - Galerie

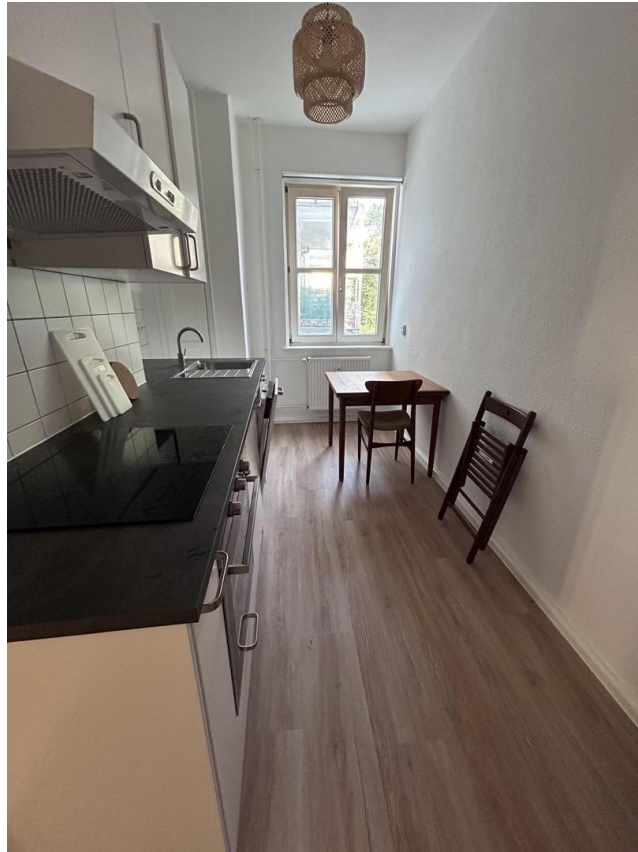


Bad



Bad u. Abstellkammer

Exposé - Galerie

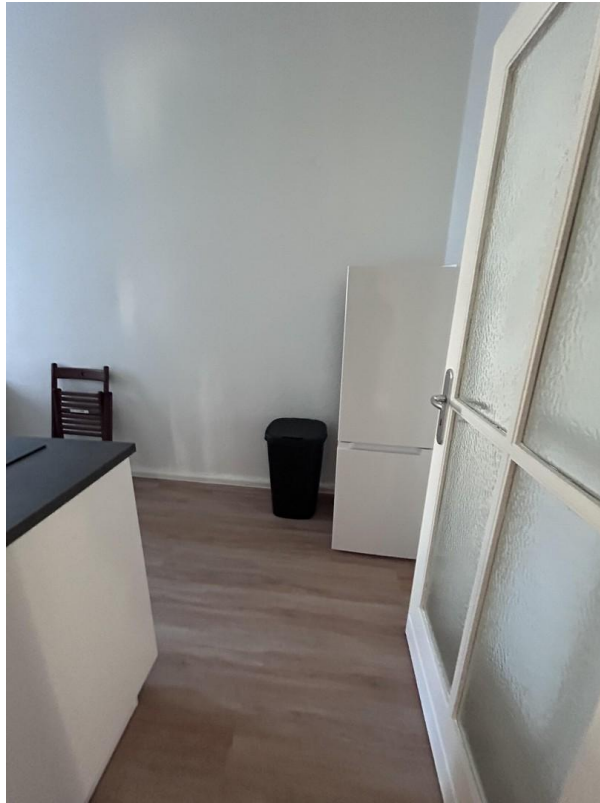


Küche



Küche

Exposé - Galerie

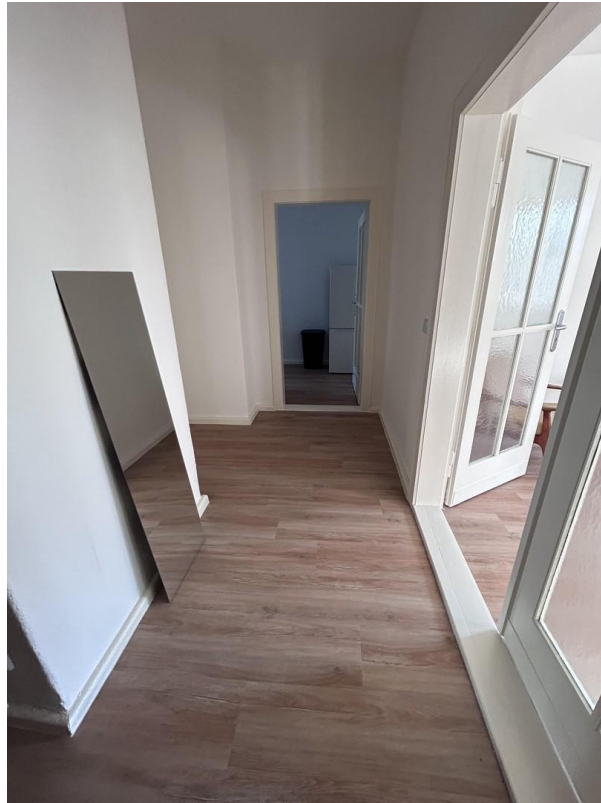


Küche

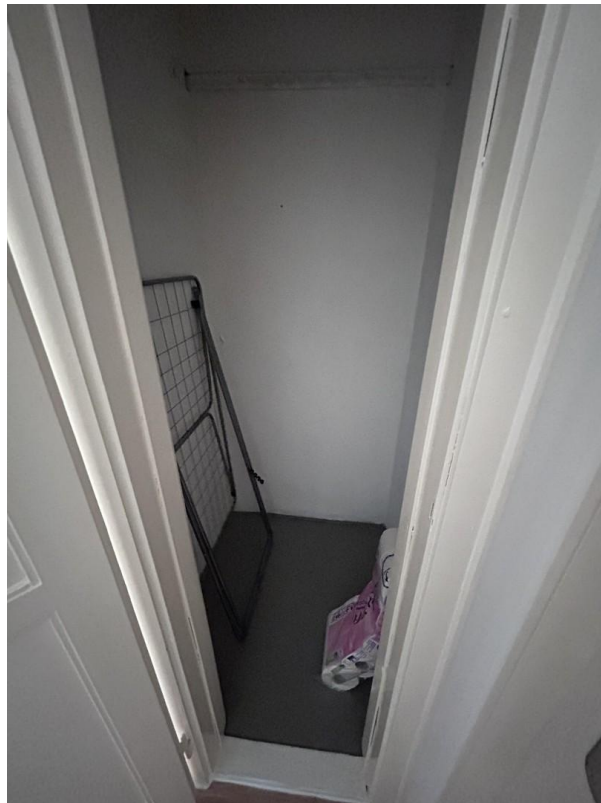


Küche

Exposé - Galerie

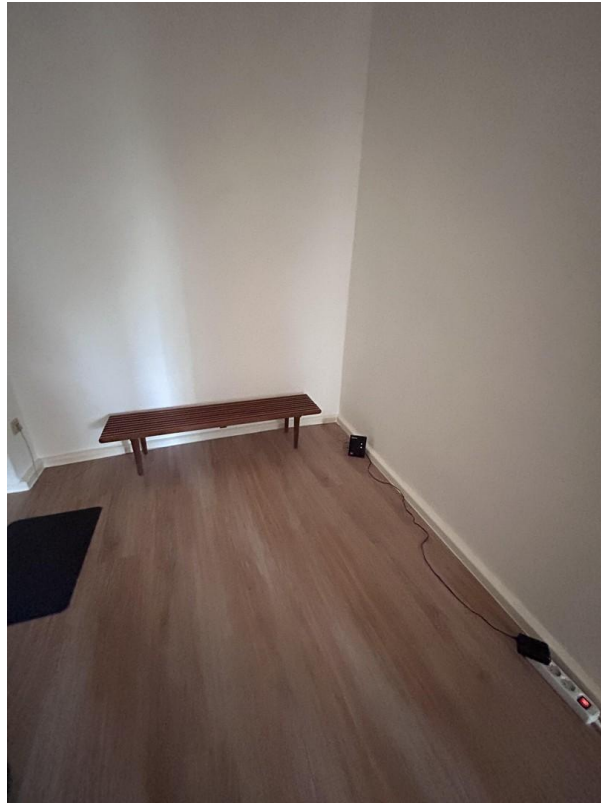


Flur

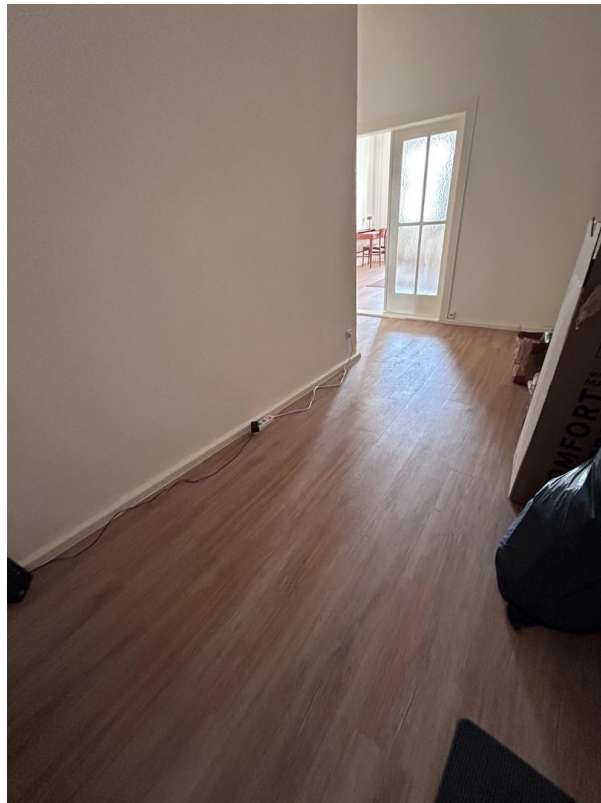


Abstellkammer

Exposé - Galerie



Flurzimmer



Flurzimmer