

Exposé

Wohnung in Kaiserslautern

3 Zimmer Eigentumswohnung mit Balkon und Garage



Objekt-Nr. OM-311985

Wohnung

Verkauf: **229.000 €**

Ländelstraße 60
67657 Kaiserslautern
Rheinland-Pfalz
Deutschland

Baujahr	1969	Zustand	renoviert
Etagen	4	Schlafzimmer	2
Zimmer	3,00	Badezimmer	1
Wohnfläche	86,00 m ²	Etage	2. OG
Nutzfläche	4,50 m ²	Garagen	1
Energieträger	Fernwärme	Stellplätze	1
Hausgeld mtl.	183 €	Heizung	Zentralheizung
Übernahme	sofort		

Exposé - Beschreibung

Objektbeschreibung

Die Eigentumswohnung befindet sich in einem gepflegten und ruhigen Mehrfamilienhaus im 2. Obergeschoss auf einem Eigentumsgrundstück in Kaiserslautern und hat eine Wohnfläche von ca. 86 qm, die sich auf einen

Eingangsbereich/Flur, Küche, Wohnzimmer, Schlafzimmer, Kinderzimmer, Tageslichtbad und ein Gäste-WC verteilt.

Ein Einbauschränk im Flur bietet eine willkommene Abstellfläche, wie auch der großzügige Kellerraum.

Auf dem angrenzenden Balkon lässt sich der Abend gemütlich ausklingen.

Die Garage bietet einen trockenen und geschützten Abstellplatz für Ihr Auto. Sie ist mit einem Wert von 17.000 Euro bereits enthalten.

Darüber hinaus gibt es einen

gemeinschaftlichen Parkplatz der Wohnungseigentümergeinschaft unmittelbar neben dem Wohnhaus.

Insgesamt befinden sich 15 Wohnungen in dem

Mehrfamilienhaus, welche überwiegend von Eigentümern

bewohnt werden.

Die Wohnung ist nicht vermietet, steht leer und kann sofort bezogen werden.

Ausstattung

- neuer hochwertiger Vinylboden
- neues Bad
- Gäste WC
- Balkon
- Kellerraum
- Garage
- Stellplatz neben dem Haus

Fußboden:

Vinyl / PVC

Weitere Ausstattung:

Balkon, Keller, Duschbad, Gäste-WC

Lage

Die Wohnung befindet sich in einer ruhigen Straße in

Kaiserslautern auf einem Eigentumsgrundstück.

Mit der A6 und der A63 aus Mainz ist der Stadt Kaiserslautern mit knapp 100.000 Einwohnern eine sehr gute Anbindung an das Fernstraßennetz gegeben.

Auch viele Einkaufsmöglichkeiten,

Kindergärten, Schulen, Ärzte, Restaurants, Bushaltestellen, Kino, Warmfreibad und vieles mehr sind bereits in wenigen Geh-/fahrminuten erreichbar.

Kaiserslautern ist eine kreisfreie Industrie- und Universitätsstadt am nordwestlichen Rand des Pfälzerwalds im Süden von

Rheinland-Pfalz.

Im Stadtgebiet befinden sich zahlreiche Naturdenkmale. Vor allem der Süden von Kaiserslautern liegt im Naturpark

Pfälzerwald, der Bestandteil des grenzüberschreitenden

Biosphärenreservats Pfälzerwald-Nordvogesen ist.

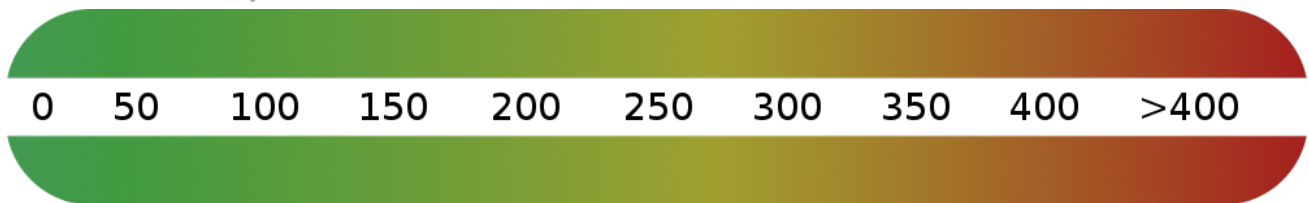
Mitten im Pfälzerwald befinden sich der Wildpark am Betzenberg und das Fritz-Walter-Stadion auf dem Betzenberg.

Infrastruktur:

Apotheke, Lebensmittel-Discount, Allgemeinmediziner, Kindergarten, Grundschule, Hauptschule, Realschule, Gymnasium, Gesamtschule, Öffentliche Verkehrsmittel

Exposé - Energieausweis

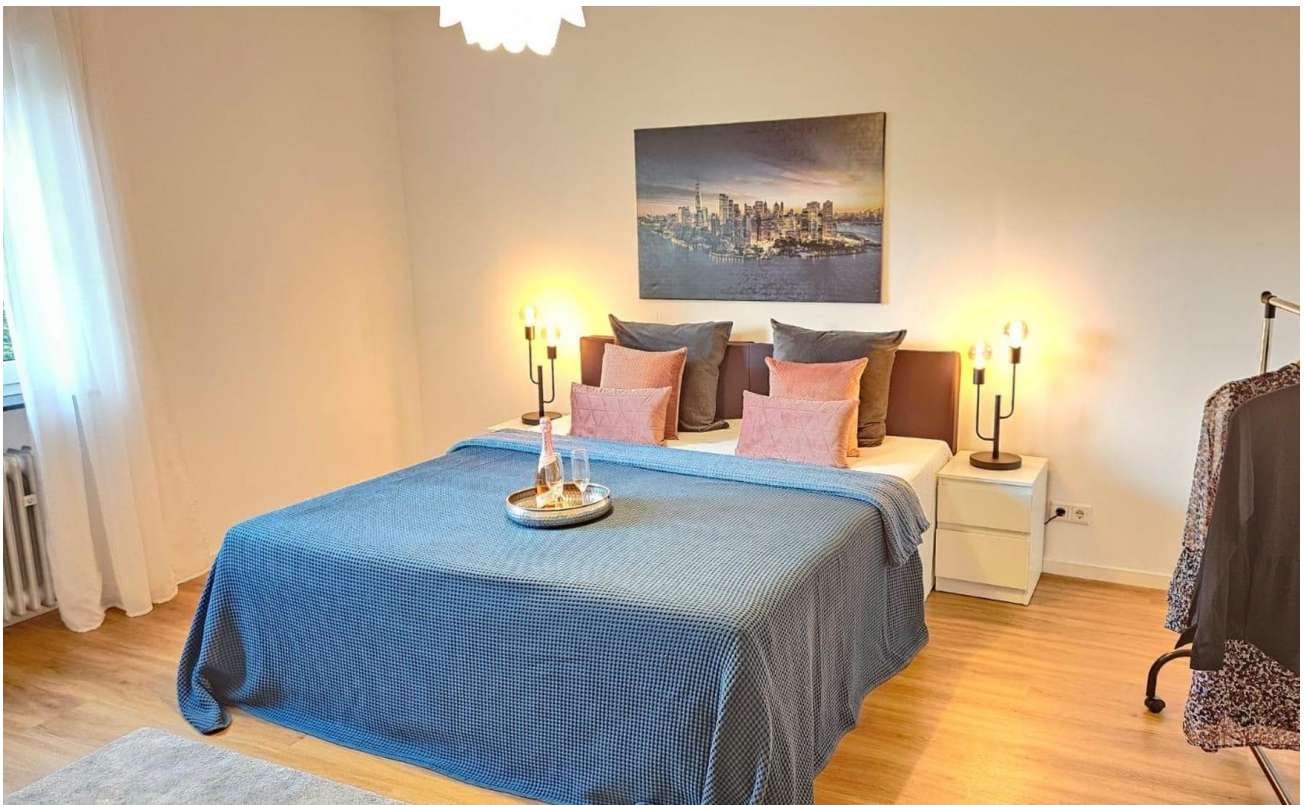
Energieausweistyp	Verbrauchsausweis
Erstellungsdatum	bis 30. April 2014
Energieverbrauchskennwert	97,60 kWh/(m ² a)
Warmwasser enthalten	Ja



Exposé - Galerie



Exposé - Galerie



Exposé - Galerie



Exposé - Galerie

