

Exposé

Bürofläche in Lichtenstein

Büro / 1 - Raum Wohnung



Objekt-Nr. OM-312001

Bürofläche

Vermietung: **195 € + NK**

Ansprechpartner:
Sophie Würker

Neumarkt 9
09350 Lichtenstein
Sachsen
Deutschland

Baujahr	1998	Zustand	renoviert
Etagen	2	Etage	Erdgeschoss
Energieträger	Gas	Büro-/Praxisfläche	34,00 m ²
Summe Nebenkosten	95 €	Gesamtfläche	34,00 m ²
Mietsicherheit	400 €	Stellplätze	1
Übernahme	sofort	Heizung	Zentralheizung

Exposé - Beschreibung

Objektbeschreibung

Büro für Unternehmen oder Solo-Selbstständige

- 34,5 qm
- offener Bürobereich mit Küchenzeile
- separater Abstellraum
- zentral gelegen
- Stellplatz im Innenhof möglich (zzgl 15 € Miete)

Ausstattung

Das Büro wurde 2023 komplett renoviert.

Fußboden:

Laminat, Fliesen

Weitere Ausstattung:

Duschbad

Lage

Gelegen im Zentrum von Lichtenstein. Alle Dinge des persönlichen Bedarfs, sowie das Rathaus, Banken fußläufig erreichbar.

Infrastruktur:

Apotheke, Lebensmittel-Discount, Allgemeinmediziner, Kindergarten, Grundschule, Hauptschule, Realschule, Gymnasium, Gesamtschule, Öffentliche Verkehrsmittel

Exposé - Energieausweis

Energieausweistyp	Verbrauchsausweis
Erstellungsdatum	bis 30. April 2014
Stromverbrauchskennwert	90,50 kWh/(m ² a)
Heizenergieverbrauchskennwert	90,50 kWh/(m ² a)

Exposé - Galerie



Bürobereich mit Küchennische

Exposé - Galerie

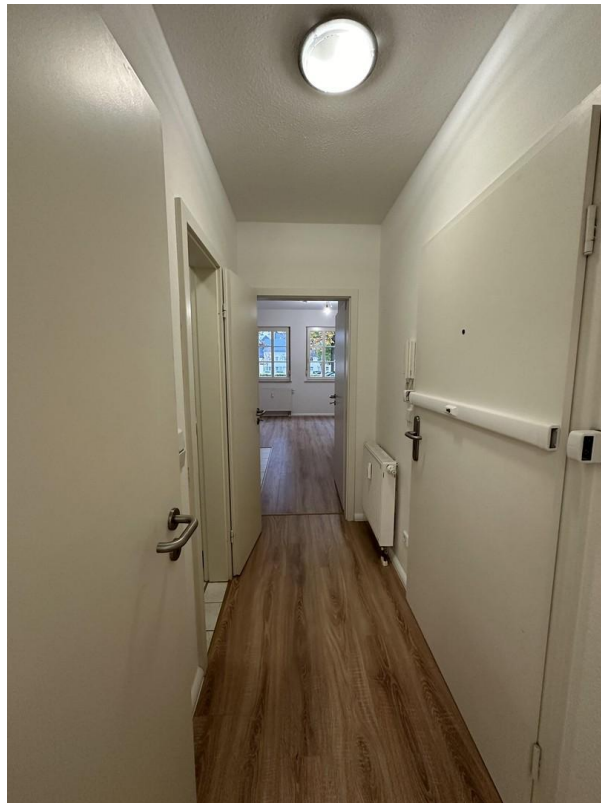


WC

Exposé - Galerie



Abstellraum



Eingangsbereich