

Exposé

Einfamilienhaus in Wedemark

Winkelbungalow in Bissendorf-Wietze, sofort bezugsfertig



Objekt-Nr. **OM-312022**

Einfamilienhaus

Verkauf: **528.000 €**

Ansprechpartner:
Patricia Korneffel

30900 Wedemark
Niedersachsen
Deutschland

Baujahr	1967	Übernahme	sofort
Grundstücksfläche	1.100,00 m ²	Zustand	Erstbez. n. Sanier.
Etagen	1	Schlafzimmer	3
Zimmer	4,00	Badezimmer	2
Wohnfläche	164,00 m ²	Garagen	2
Nutzfläche	90,00 m ²	Heizung	Fußbodenheizung
Energieträger	Gas		

Exposé - Beschreibung

Objektbeschreibung

Dezenter Winkelbungalow mit exklusivem Innenleben.....

hochwertige Materialien, zeitgemäße Ausstattung, große Fensterfronten im Wohnbereich, Fußbodenheizung (Bj. 12/2008) in allen Räumen

großzügiger gefliester Wohn-/Essbereich (Split Level),

offene Einbauküche,

3 Schlafzimmer (mit exklusiven Einbauschränken und neuen, aktuellen Vinylböden), Gäste WC, Masterbad (Vollbad mit Badewanne und Dusche), Hauswirtschaftsraum (mit sep. Eingang),

Neues Dach in 2024, Außenfassade VWS, große Terrasse (teilw. überdacht)

Doppelgarage.

Ein zeitgemäßes Haus mit überraschend großem Raum- und Ausstattungsangebot.

Ausstattung

Fußboden:

Fliesen, Vinyl / PVC

Weitere Ausstattung:

Terrasse, Garten, Vollbad, Duschbad, Einbauküche, Gäste-WC

Lage

Infrastruktur:

Apotheke, Lebensmittel-Discount, Allgemeinmediziner, Kindergarten, Grundschule, Hauptschule, Realschule, Gymnasium, Gesamtschule, Öffentliche Verkehrsmittel

Exposé - Galerie



Exposé - Galerie



Exposé - Galerie



Exposé - Galerie

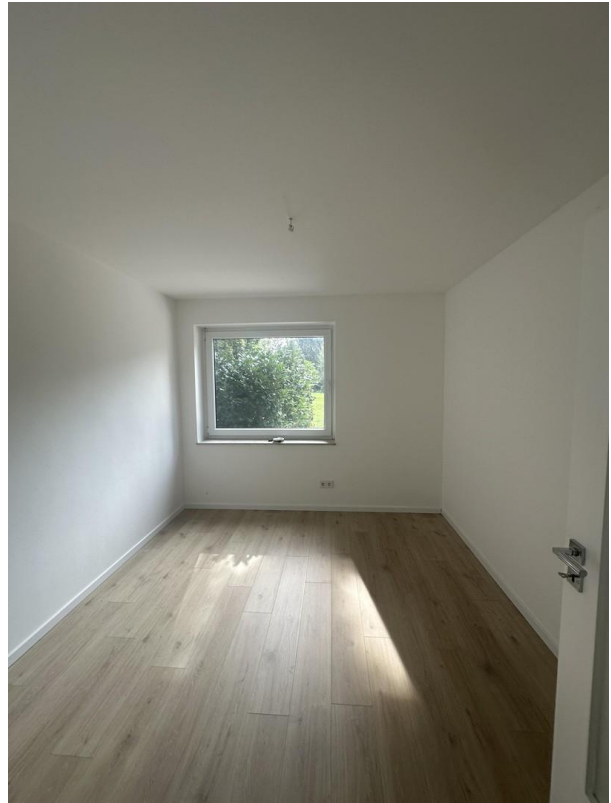


Masterbad I



Masterbad II

Exposé - Galerie



Exposé - Galerie



GäWC

Exposé - Galerie



Hauswirtschaft



Heizung

