

Exposé

Einfamilienhaus in Lindenberg

Großzügiges Einfamilienhaus ohne Maklergebühren



Objekt-Nr. OM-312034

Einfamilienhaus

Verkauf: **365.000 €**

67473 Lindenberg
Rheinland-Pfalz
Deutschland

Grundstücksfläche	3.600,00 m ²	Zustand	saniert
Etagen	3	Schlafzimmer	5
Zimmer	9,00	Badezimmer	2
Wohnfläche	315,00 m ²	Garagen	1
Energieträger	Gas	Stellplätze	5
Übernahme	sofort	Heizung	Zentralheizung

Exposé - Beschreibung

Objektbeschreibung

Preis ist auf VB!

Wir verkaufen unser Einfamilienhaus in absolut gesuchter, familienfreundlicher Lage in Lindenberg. Die Immobilie überzeugt durch ihre vielfältige Nutzbarkeit. Das Wohnhaus wurde von uns 2016 renoviert und 2019 vergrößert-/angebaut. Eignet sich bestens für Familien, die sich mit dem ca. 3600qm großen Grundstück viel Platz wünschen. Die Räumlichkeiten erstrecken sich über eine Gesamtwohnfläche von ca. 240qm über 3 Etagen, tollem Grundriss und zudem familienfreundlich. Die Aufteilung der Immobilie gestaltet sich wie folgt:

Büro, Essen, Garderobe, Kochen und einen Abstell-/Waschraum befinden sich im Erdgeschoss und verteilen sich auf ca. 81 qm. Komplettiert wird diese Etage mit einem Badezimmer mit Badewanne.

Über den Flur gelangt man über eine Holztreppe in das OG in welchem 4 Schlafzimmer, ein sehr großes Wohnzimmer, ein Ankleidezimmer und ein weiteres renoviertes Badezimmer mit Dusche untergebracht sind. Vom Wohnzimmer aus hat man Zutritt auf einen Balkon. Desweiteren gibt es noch einen kleinen Balkon, über den man auf die große Dachterasse gelangen kann.

Das OG verteilt sich auf ca. 170qm.

Der Neubau ist mit Fußbodenheizung und Klimageräten ausgestattet. Die beiden Etagen können je nach Belieben flexibel genutzt oder getrennt werden.

Die großzügige Hofanlage mit genügend Parkmöglichkeiten, bietet Platz für Ihre Fahrzeuge oder zum Spielen für Kinder.

Auf dem Hof befindet sich eine große Garage von 59qm. Die Immobilie ist voll unterkellert und bietet wertvollen Stauraum. Desweiteren gibt es einen Dachboden der auch ausgebaut und als weiteres Zimmer genutzt werden könnte. Ein weiteres Highlight ist der große Garten der nach Fertigstellung der Dachterasse über eine Brücke leicht zu erreichen wäre.

Ausstattung

Die Außenanlage (Verputzarbeiten ums Haus, Geländer) sowie die Dachterasse (Geländer, Fliesen) muss noch fertig gestellt werden, was kosten in Höhe von ca. 11.000€ in Anspruch nehmen wird, wenn man es selbst fertigstellt.

Die Möbel können auf Wunsch übernommen werden.

Gerne senden wir bei Interesse, weitere Fotos.

Der Preis ist auf VB.

Fußboden:

Laminat, Fliesen

Weitere Ausstattung:

Balkon, Terrasse, Garten, Keller, Dachterasse, Vollbad, Duschbad, Einbauküche, Gäste-WC

Lage

Perfekt für Familien. Ein wunderschönes, ruhiges Dorf mitten im Pfälzerwald.

Kindergarten ist in 1 Minute zu Fuß zu erreichen.

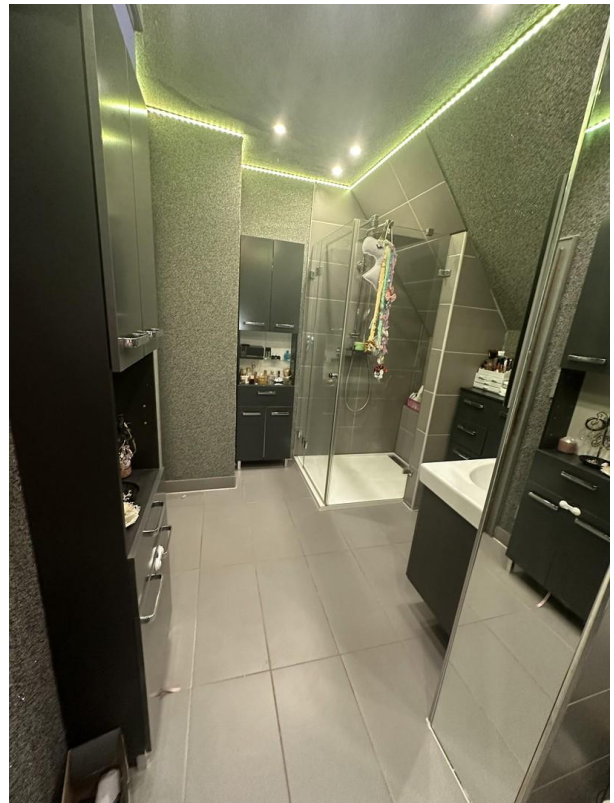
Grundschule in 5 Minuten.

Einkaufsmöglichkeiten sind in 5 Minuten mit dem Auto zu erreichen.

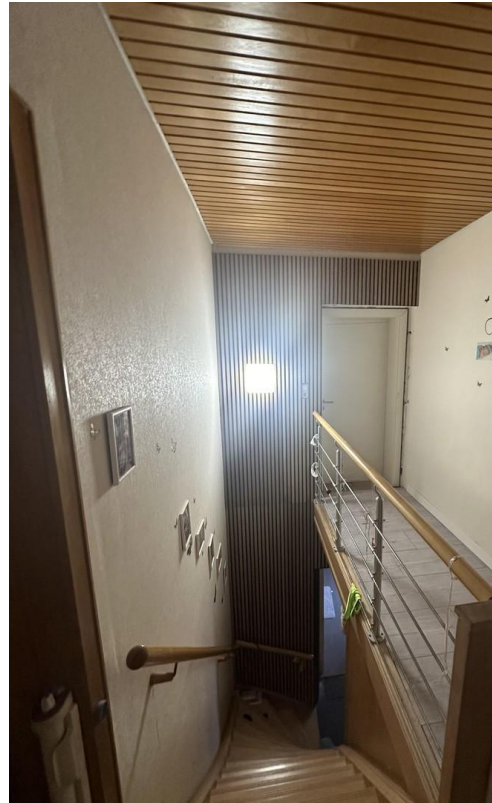
Infrastruktur:

Apotheke, Lebensmittel-Discount, Allgemeinmediziner, Kindergarten, Grundschule, Hauptschule, Realschule, Öffentliche Verkehrsmittel

Exposé - Galerie



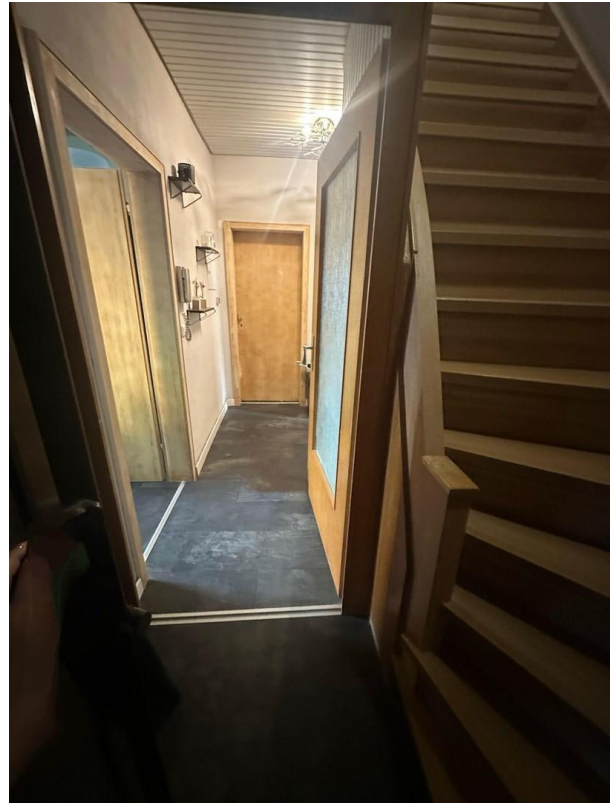
Exposé - Galerie



Exposé - Galerie



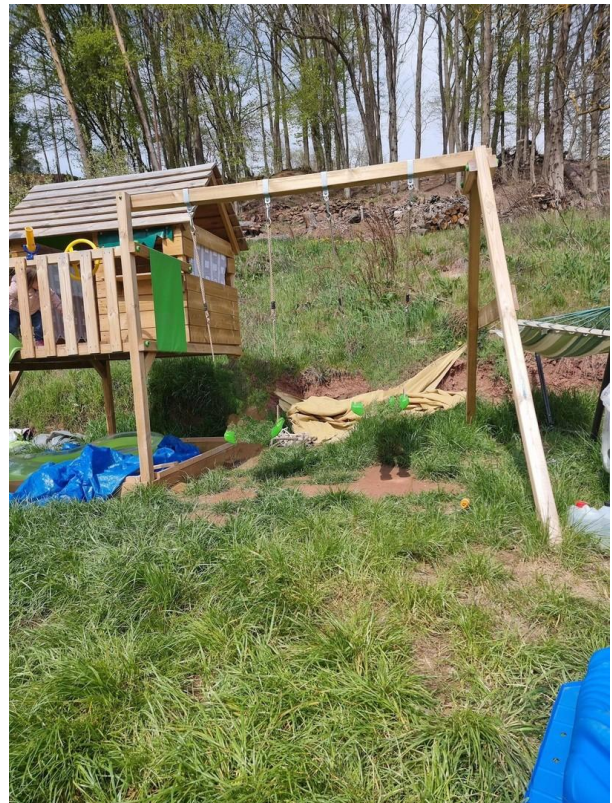
Exposé - Galerie



Exposé - Galerie



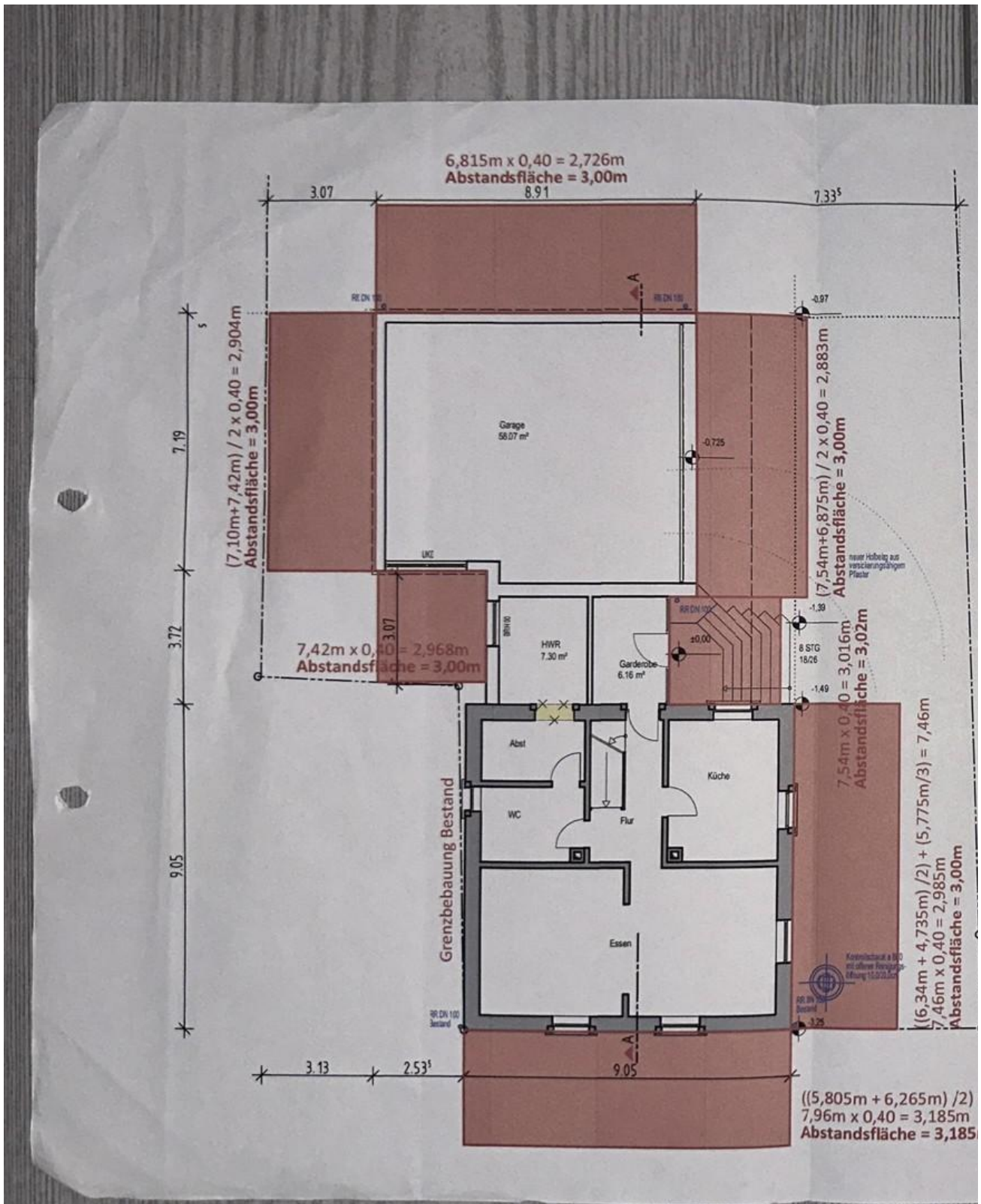
Exposé - Galerie



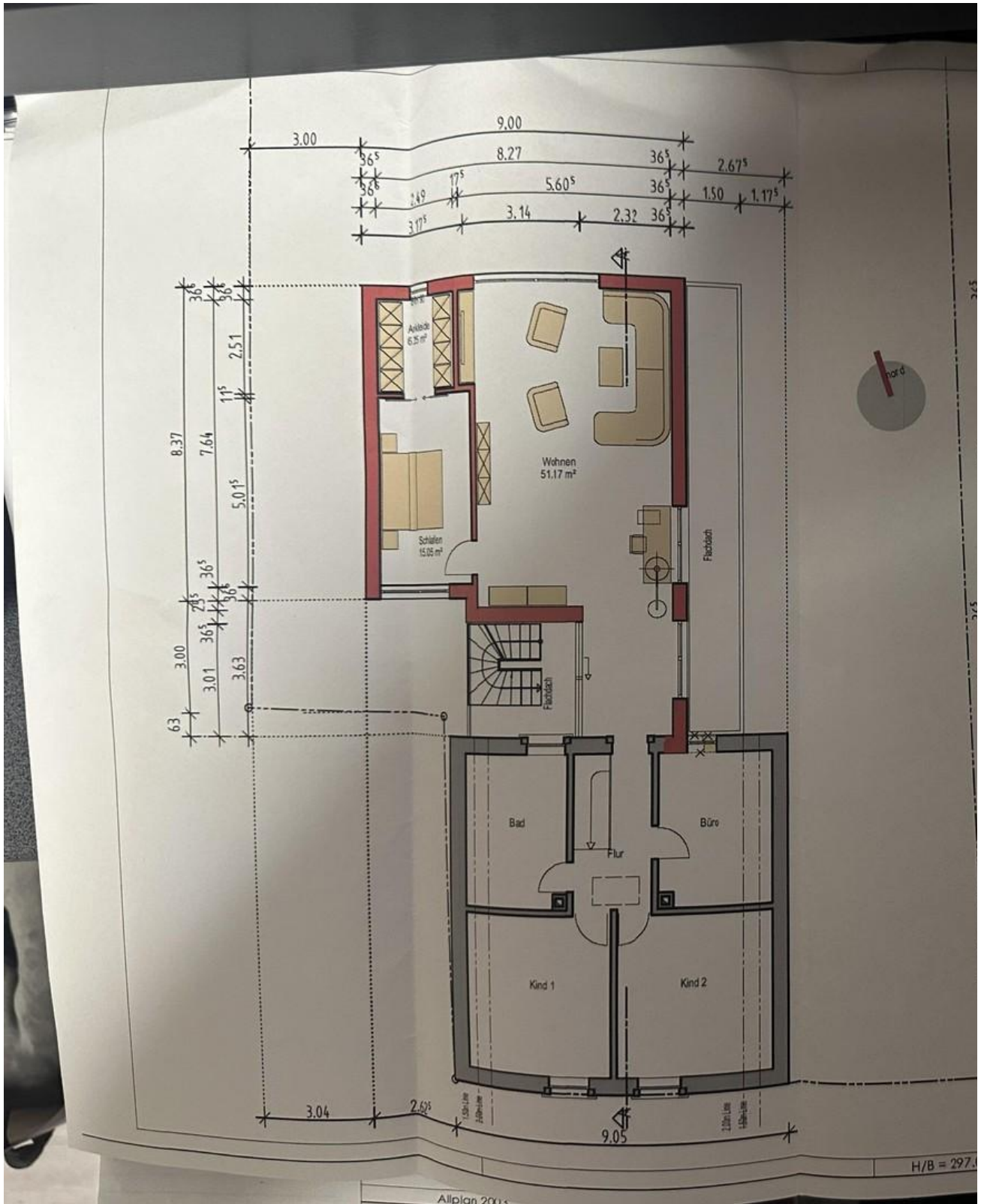
Exposé - Grundrisse



Exposé - Grundrisse



Exposé - Grundrisse



Exposé - Grundrisse

