

Exposé

Loft, Studio, Atelier in Bad Friedrichshall

Exklusive Altbau-Loft mit Schwedenofen und Parkplatz



Objekt-Nr. **OM-312052**

Loft, Studio, Atelier

Vermietung: **1.625 € + NK**

74177 Bad Friedrichshall
Baden-Württemberg
Deutschland

Baujahr	1995	Übernahme	sofort
Etagen	3	Zustand	renoviert
Zimmer	2,00	Schlafzimmer	1
Wohnfläche	100,10 m ²	Badezimmer	1
Nutzfläche	6,43 m ²	Etage	Erdgeschoss
Energieträger	Öl	Stellplätze	1
Summe Nebenkosten	200 €	Heizung	Zentralheizung
Mietsicherheit	2.000 €		

Exposé - Beschreibung

Objektbeschreibung

Herzlich Willkommen und genießen Sie Ihren Aufenthalt!

Diese exklusive Wohnung liegt Hochparterre in einem kernsanierten ehemaligen Gasthaus aus dem 18. Jahrhundert. Die Wohn- und Schlafbereiche wurden mit wunderschönem Dielenboden und Laminat sowie Küche und Bad mit Fliesen ausgestattet. Durch die loftartige und sehr großzügige Raumgestaltung bildet der offene Wohnbereich das Herzstück der Wohnung mit freigelegten Holzbalken, Natursteinwänden, Schwedenofen und Dielenboden.

Ausstattung

Die vollausgestattete Wohnung wird durch einen überdachten Stellplatz und Abstellraum mit Waschtrockner, Gefriertruhe und Lagerraum abgerundet.

Fußboden:

Parkett, Laminat, Fliesen

Weitere Ausstattung:

Vollbad, Einbauküche, Kamin

Lage

Duttenberg ist ein Stadtteil nördlich von Bad Friedrichshall mit ca. 1.100 Einwohnern. Im Ort ist eine Grundschule, ein Kindergarten und ein Waldkindergarten vorhanden.

Namhafte Unternehmen wie die Schwarz-Gruppe, Audi, Südzucker, Bosch und Bechtle sind in naher Umgebung ansässig. Der neue Hauptsitz von LIDL ist mit dem Auto in ca. 10 Minuten erreichbar.

Die Autobahnen A6 und A81 sind hervorragend angebunden, der Hauptbahnhof Bad Friedrichshall ist Knotenpunkt der Strecken Stuttgart - Würzburg und Stuttgart - Heidelberg/ Frankfurt.

Infrastruktur:

Apotheke, Lebensmittel-Discount, Allgemeinmediziner, Kindergarten, Grundschule, Hauptschule, Realschule, Gymnasium, Gesamtschule, Öffentliche Verkehrsmittel

Exposé - Energieausweis

Energieausweistyp	Verbrauchsausweis
Erstellungsdatum	ab 1. Mai 2014
Endenergieverbrauch	109,80 kWh/(m ² a)
Energieeffizienzklasse	D

Exposé - Galerie



Wohn- und Esszimmer

Exposé - Galerie



Wohnzimmer mit Arbeitsplatz



Esszimmer und Flur

Exposé - Galerie

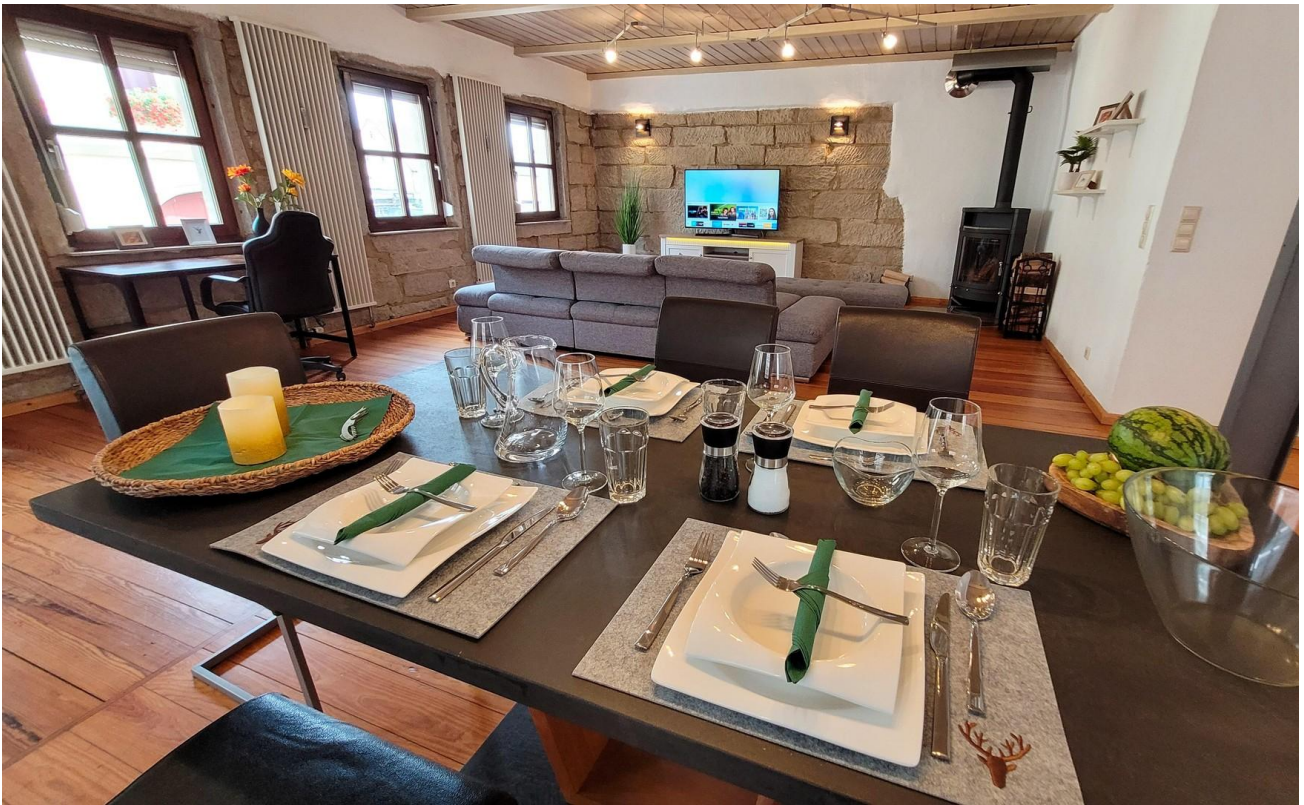


Esszimmer



Gedeckter Esstisch

Exposé - Galerie



Ess- und Wohnzimmer



Ess- und Wohnzimmer

Exposé - Galerie



Sideboard



Arbeitsplatz

Exposé - Galerie



Flur



Küche

Exposé - Galerie



Bartisch und Anrichte



Vollausgestattete Küchenzeile

Exposé - Galerie



Schlafzimmer



Schlafzimmer

Exposé - Galerie



Schlafzimmer



Lichtdichte Vorhänge

Exposé - Galerie



Flur zum Bad



Einbauschränk mit Zubehör

Exposé - Galerie



Waschtisch und Dusche



WC und Badewanne

Exposé - Galerie



Badewanne



Windfang und zweiter Eingang

Exposé - Galerie



Lagerraum mit Zubehör



Lagerraum mit Zubehör

Exposé - Grundrisse

