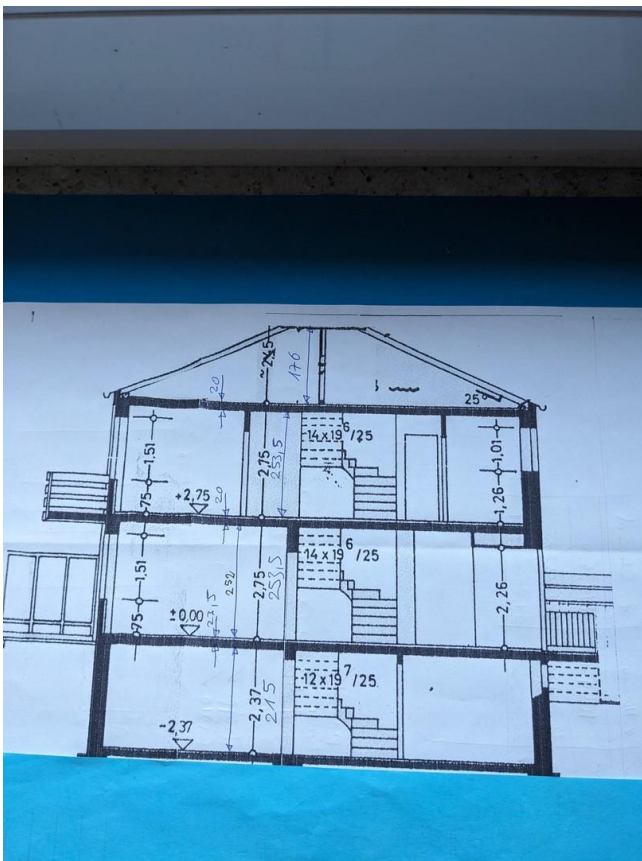


Exposé

Doppelhaushälfte in Hannover

HAUS MIT GARTEN IM STADTTEIL BULT (NÄHE BISCHOFSHOLER DAMM) ZU VERKAUFEN



Objekt-Nr. OM-312081

Doppelhaushälfte

Verkauf: **680.000 €**

Lindemannallee
30173 Hannover
Niedersachsen
Deutschland

Baujahr	1967	Schlafzimmer	4
Grundstücksfläche	470,00 m ²	Badezimmer	2
Zimmer	5,00	Garagen	1
Wohnfläche	110,00 m ²	Stellplätze	1
Übernahme	Nach Vereinbarung	Heizung	Etagenheizung
Zustand	gepflegt		

Exposé - Beschreibung

Objektbeschreibung

Untergeschoß 55 qm Fläche

Wohnlich eingerichtet mit WC und Dusche, Küche, Heizungsraum, Vorraum ein Zimmer mit 27 qm Fläche mit Eingang/Ausgang zum Garten.

Erdgeschoß Gesamtfläche 57 qm

Flur, Gäste WC, Küche und Wohnzimmer. Vom Wohnzimmer kann die Terrasse betreten werden.

Obergeschoß

Flur, Bad mit Dusche und Badewanne, WC, drei Schlafzimmer und Balkon.

Dachboden

Stauraum, Wäsche aufhängen.

Elektrische Fenster Rollläden in der Küche, Wohnzimmer und in einem Raum im Obergeschoß.

Das Garagentor funktioniert mit elektrischem Antrieb.

Großer Garten.

Ausstattung

Bodenbeläge: Fliesen und Parkett.

Fußboden:

Parkett, Fliesen

Weitere Ausstattung:

Balkon, Terrasse, Garten, Keller, Vollbad, Duschbad, Einbauküche, Gäste-WC, Barrierefrei

Sonstiges

Wenn Sie interessiert sind, kontaktieren Sie uns per E-Mail. Teilen Sie uns bitte den Namen und die vollständige Adresse. Wir melden uns zeitnah und vereinbaren mit Ihnen einen Besichtigungstermin.

Hinterlassen Sie Ihre Telefonnummer, damit wir auch telefonischen Kontakt aufnehmen können.

VON PRIVAT AN PRIVAT!!!. MAKLER - ANFRAGEN WERDEN NICHT BEANTWORTET!!!

Lage

Das Haus befindet sich im Stadtteil Bult (Nähe Bischofsholer Damm). Die Linie 6 fährt in der Nähe und zwei Busse.

Schulen, Kindergarten und Märkte in der Nähe.

Infrastruktur:

Apotheke, Lebensmittel-Discount, Allgemeinmediziner, Kindergarten, Realschule, Gymnasium, Gesamtschule, Öffentliche Verkehrsmittel

Exposé - Energieausweis

Energieausweistyp	Bedarfsausweis
Erstellungsdatum	ab 1. Mai 2014
Endenergiebedarf	384,40 kWh/(m ² a)
Energieeffizienzklasse	E

Exposé - Galerie

