

Exposé

Dachgeschosswohnung in Landau in der Pfalz Schöne 3-Zimmerwohnung, Aufzug, ab Dezember zu vermieten



Objekt-Nr. **OM-312084**

Dachgeschosswohnung

Vermietung: **865 € + NK**

76829 Landau in der Pfalz
Rheinland-Pfalz
Deutschland

Baujahr	1965	Übernahme	ab Datum
Etagen	3	Übernahmedatum	01.12.2024
Zimmer	3,00	Zustand	gepflegt
Wohnfläche	95,00 m ²	Schlafzimmer	2
Energieträger	Gas	Badezimmer	1
Summe Nebenkosten	350 €	Etage	3. OG
Miete Garage/Stellpl.	55 €	Stellplätze	1
Mietsicherheit	2.760 €	Heizung	Zentralheizung

Exposé - Beschreibung

Objektbeschreibung

Achtung: Mindestmietzeit 1,5 Jahre; Maximalmietzeit: 2 Jahre, da ein Selbstbezug geplant ist.

Bitte nur melden, wenn Sie damit einverstanden sind, in spätestens 2 Jahren wieder umzuziehen. Vielen Dank für Ihr Verständnis.

Schöne und helle 3-Zimmerwohnung im 3. OG, mit Aufzug, eines ruhigen Wohn- und Geschäftshauses in Landau-Stadtmitte, ab 01.12.2024 neu zu vermieten.

Die Wohnung hat 3 Zimmer, ein Gäste-WC, eine Wohnküche, ein Dusch/Bad/WC mit Fenstern, einen großen Flur, einen Abstellraum, einen eigenen Kellerraum und 2 Balkone.

Das Haus hat noch einen Fahrradraum und in 3 Minuten Fußweg ist man beim Rewe und in 5 Minuten am Marktplatz.

Maximal für 3 Personen. Aufgrund des Schnitts nur für eine 2er-WG geeignet, da das Wohnzimmer ein Durchgangszimmer ist. Haustier auf Anfrage.

Das Dusch/Bad/WC ist weiß gefliest und die Wohnung hat Parkettböden.

Kaltmiete: 865,00 Euro, eigener Stellplatz im Innenhof: 55,00 Euro, Nebenkosten: 350,00 Euro (2 Personen)

In den Nebenkosten ist enthalten: Heizung, Wasser, Aufzug, Hausmeister, -reinigung, Winterdienst, Abfall, Versicherungen, etc.

Extra geht noch: Wohnungsstrom, Internet, Telefon, GEZ.

Energieausweis: 73,0 kWh, Gaszentralheizung

Bei Interesse kann die Einbauküche (Preis folgt noch) von den aktuellen Mietern abgekauft werden.

Bitte geben Sie in Ihrer Anfrage folgende Informationen an, ansonsten ist keine Bearbeitung/ Einladung zu einer Besichtigung möglich:

-Anzahl der Personen

-Berufe

-Gewünschter Einzugstermin

-Haustier

-Schufa ist vorhanden?

Ausstattung

Aufzug

2 Balkone

Abstellraum und eigener Kellerraum

Parkettböden

Gäste-WC

Dusche und Badewanne

Fußboden:

Parkett, Fliesen

Weitere Ausstattung:

Balkon, Keller, Fahrstuhl, Vollbad, Gäste-WC

Lage

Landau-Stadtmitte

Infrastruktur:

Apotheke, Lebensmittel-Discount, Allgemeinmediziner, Kindergarten, Grundschule, Realschule, Gymnasium, Öffentliche Verkehrsmittel

Exposé - Energieausweis

Energieausweistyp	Verbrauchsausweis
Erstellungsdatum	ab 1. Mai 2014
Endenergieverbrauch	73,00 kWh/(m ² a)
Energieeffizienzklasse	B



Exposé - Galerie



Bad/Dusche/WC

Exposé - Galerie



Bad/Dusche/WC

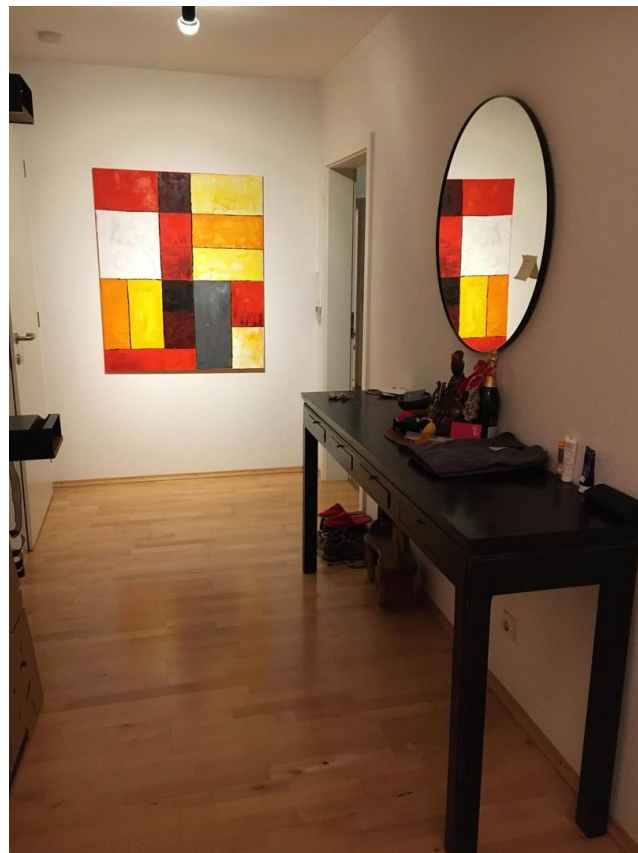


Balkon

Exposé - Galerie



Büro/Kinderzimmer



Flur

Exposé - Galerie



Schlafzimmer



Schlafzimmer

Exposé - Galerie



Küche



Küche

Exposé - Galerie



Küche 2

Küche



Gäste-WC

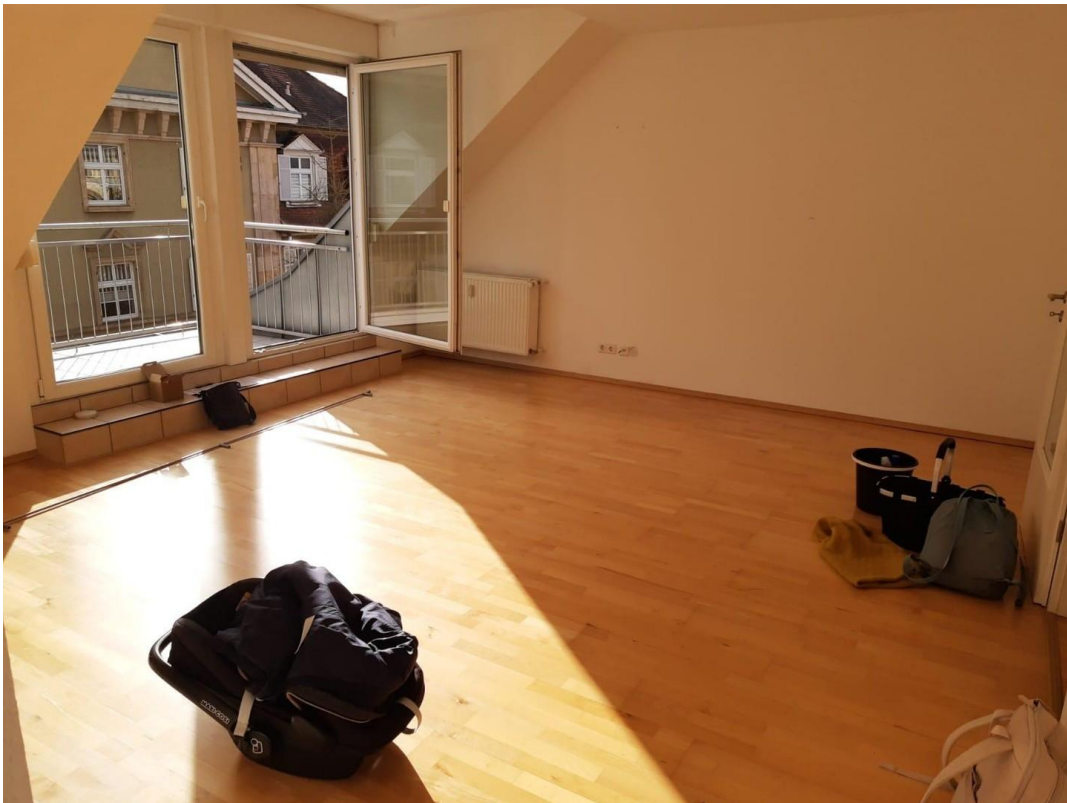


Abstellraum

Exposé - Galerie



Wohnzimmer



Wohnzimmer

Exposé - Galerie



Schlafzimmer



Schlafzimmer

Exposé - Galerie



Flur



Büro/Kinderzimmer

