

# Exposé

## Dachgeschosswohnung in Solingen

### Dachgeschosswohnung in Solingen-Mitte



Objekt-Nr. **OM-312123**

### Dachgeschosswohnung

Vermietung: **510 € + NK**

Ansprechpartner:  
Fr. Flothow

Berndtstraße 9  
42651 Solingen  
Nordrhein-Westfalen  
Deutschland

Baujahr	1956	Mietsicherheit	1.020 €
Etagen	3	Übernahme	Nach Vereinbarung
Zimmer	4,00	Zustand	nach Vereinbarung
Wohnfläche	63,25 m <sup>2</sup>	Badezimmer	1
Energieträger	Gas	Etage	3. OG
Nebenkosten	150 €	Heizung	Etagenheizung

# Exposé - Beschreibung

## Objektbeschreibung

Die 4-Zimmer-Dachgeschosswohnung befindet sich in einem 7-Parteienhaus in Solingen-Mitte und ist 63,25qm groß.

Der große Hofgarten kann von allen Mietern mit genutzt werden.

Die Wohnung verfügt über eine Gasetagenheizung, deren Kosten über einen externen Anbieter zu entrichten und nicht in den Nebenkosten enthalten sind.

## Ausstattung

Die Wohnung kann nach eigenen Wünschen des Mieters tapeziert werden, bei Auszug ist dann keine Renovierung notwendig, sondern nur die besenreine Übergabe.

Alles andere erfolgt nach Vereinbarung.

### **Fußboden:**

Teppichboden, Fliesen

### **Weitere Ausstattung:**

Garten

## Sonstiges

Gerne stelle ich Ihnen die Wohnung bei einem Besichtigungstermin vor.

Bitte melden Sie sich per E-Mail bei mir an, um einen genauen Termin für eine Besichtigung zu erhalten.

Möchten Sie die Wohnung mieten, so ist es von großem Vorteil, wenn Sie nach dem Besichtigungstermin die erforderlichen Unterlagen

- Schufa-Auskunft
- Gehaltsnachweis
- Kopie des Personalausweises
- ggf. Bürgschaft

und eine ausgefüllte Mieterselbstauskunft (maile ich bei Bedarf zu) an mich senden.

Ich freue mich über Ihr Interesse, melden Sie sich gerne bei mir!

## Lage

Alle Einrichtungen für die Bedürfnisse des täglichen Lebens (mehrere Einkaufszentren, Kindergärten, Schulen, Krankenhäuser) sind in gut erreichbarer Nähe der 165.000 Einwohner großen Stadt.

Das Haus befindet sich in einer etablierten Wohngegend im Zentrum von Solingen, die für Ihre gute Anbindung an öffentliche Verkehrsmittel bekannt ist. Die Anwohner profitieren von der Nähe des Zentrums.

### **Infrastruktur:**

Apotheke, Lebensmittel-Discount, Allgemeinmediziner, Kindergarten, Grundschule, Öffentliche Verkehrsmittel

# Exposé - Energieausweis

Energieausweistyp	Bedarfsausweis
Erstellungsdatum	ab 1. Mai 2014
Endenergiebedarf	188,00 kWh/(m <sup>2</sup> a)
Energieeffizienzklasse	F

## Exposé - Galerie



Schlafzimmer

# Exposé - Galerie

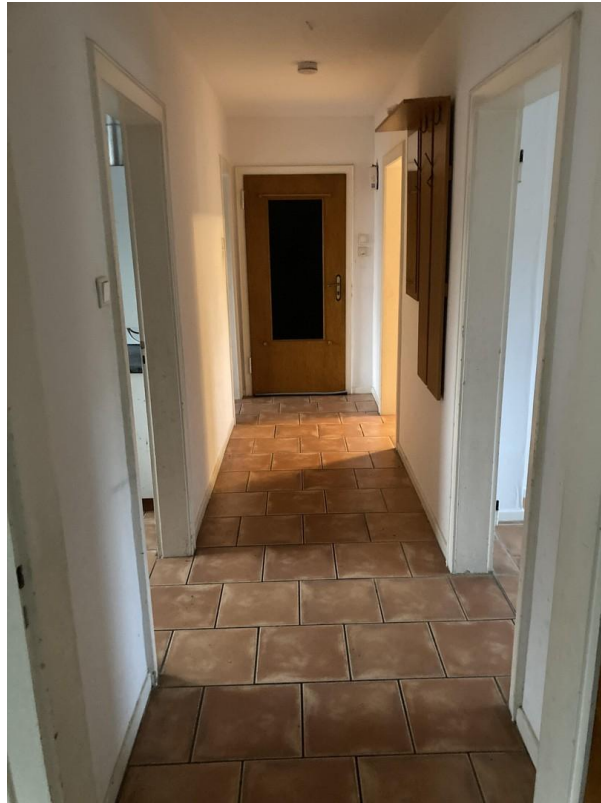


Schlafzimmer



Zwischenzimmer

# Exposé - Galerie



Flur



Flur

# Exposé - Galerie



Küche



Schlafzimmer

# Exposé - Galerie



Bad

# Exposé - Grundrisse

