

Exposé

Wohnung in Berlin

Exklusive 2 Zimmerwohnung direkt am Schlosspark Charlottenburg



Objekt-Nr. **OM-312149**

Wohnung

Verkauf: **635.900 €**

Ansprechpartner:
Milah

Heubnerweg
14059 Berlin
Berlin
Deutschland

Baujahr	2021	Übernahme	sofort
Etagen	6	Zustand	Neuwertig
Zimmer	2,00	Schlafzimmer	1
Wohnfläche	67,01 m ²	Badezimmer	1
Energieträger	Fernwärme	Etage	2. OG
Preis Garage/Stellpl.	55.000 €	Heizung	Fußbodenheizung
Hausgeld mtl.	240 €		

Exposé - Beschreibung

Objektbeschreibung

Berlin-Charlottenburg – Historischer Charme trifft auf urbanen Komfort

Diese stilvolle 2-Zimmer-Wohnung befindet sich in einem Neubau, der im Jahr 2021 fertiggestellt wurde, und bietet modernen Wohnkomfort auf 67,01 m². Sie liegt im 2. Obergeschoss und beeindruckt durch ihre großzügige und helle Gestaltung.

Highlights der Wohnung:

Helle Räume:

Die Wohnung ist nach Osten ausgerichtet und verfügt über bodentiefe Fenster, die für viel natürliches Licht sorgen und eine einladende Atmosphäre schaffen.

Neuwertige Küche:

Eine moderne, neuwertige Küche ist bereits im Preis enthalten und bietet alles, was Sie zum Kochen und Genießen benötigen.

Barrierearm:

Die Wohnung ist barrierearm gestaltet und somit ideal für alle, die auf Komfort und Zugänglichkeit Wert legen.

Diese Wohnung ist perfekt für Singles oder Paare, die modernes und komfortables Wohnen in einem erstklassigen Neubau suchen.

Nutzen Sie die Gelegenheit und überzeugen Sie sich selbst!

Ausstattung

- barrierefrei
- Balkon
- lichte Raumhöhen ca. 2,80 m
- Parkettböden mit raumweise regelbarer Fußbodenheizung
- isolierverglaste Kunststoff-Fenster
- komfortables Duschbad
- praktischer Abstellraum
- eigener Kellerraum
- barrierefreier Lift bis in die Tiefgarage

Balkon (ca. 9 qm) | Lichte Raumhöhen (ca. 2,80 m) | Parkettböden mit raumweise regelbarer Fußbodenheizung | Isolierverglaste Kunststoff-Fenster | Komfortables Duschbad | Sofort bezugsfertig

Fußboden:

Parkett

Weitere Ausstattung:

Balkon, Keller, Fahrstuhl, Duschbad, Einbauküche, Barrierefrei

Sonstiges

Makleranfragen unerwünscht! Nach § 7 UWG sind unaufgeforderte Kontaktaufnahmen durch Makler ohne ausdrückliche Einwilligung des Empfängers verboten

Die Angaben basieren auf Informationen des Verkäufers. Irrtümer und Zwischenverkauf bleiben ausdrücklich vorbehalten. Der Maklervertrag kommt durch schriftliche Vereinbarung oder durch die Inanspruchnahme unserer Dienstleistungen gemäß dem Objekt-Exposé und dessen Bedingungen zustande.

Lage

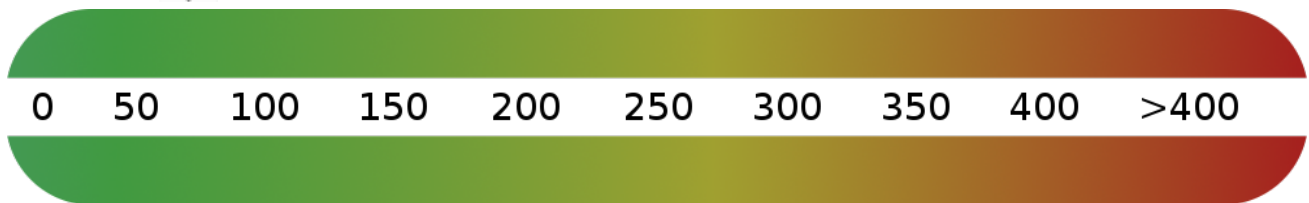
Wohnen AM SCHLOSSPARK bedeutet, sowohl die Natur als auch das pulsierende Stadtleben direkt vor der Haustür zu haben. Dank optimaler Anbindung an Bus, S-Bahn und Autobahn sind Sie in kürzester Zeit mitten im Grünen oder in der Stadt. Die Hotspots der City West erreichen Sie in wenigen Minuten. In dieser begehrten Lage in Berlin Charlottenburg erleben Sie das volle Spektrum der Stadt in neuer Intensität. Entdecken Sie Berliner Highlights wie die große Orangerie, das Museum Berggruen oder die Sammlung Scharf-Gerstenberg. Genießen Sie das lebendige Charlottenburg rund um den Klausenerplatz mit seinen Restaurants, Cafés und dem Centro Italia direkt vor der Haustür. Auch das angrenzende Neu-Westend lädt zum Flanieren ein, wo das ehemalige Villenviertel von Gärten, Parks und von Allee gesäumten Straßen geprägt ist.

Infrastruktur:

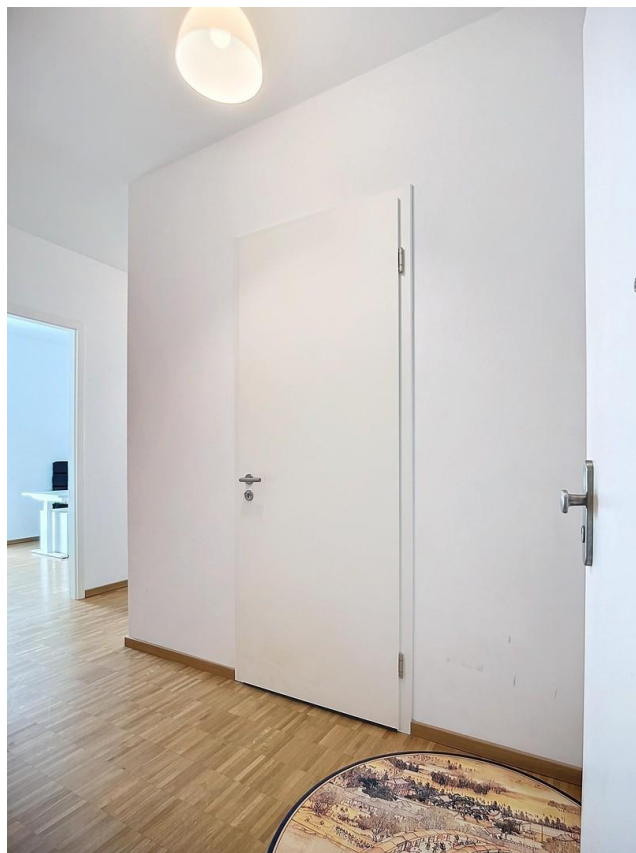
Apotheke, Lebensmittel-Discount, Allgemeinmediziner, Kindergarten, Grundschule, Realschule, Gymnasium, Gesamtschule, Öffentliche Verkehrsmittel

Exposé - Energieausweis

Energieausweistyp	Verbrauchsausweis
Erstellungsdatum	bis 30. April 2014
Energieverbrauchskennwert	73,00 kWh/(m ² a)
Warmwasser enthalten	Ja



Exposé - Galerie

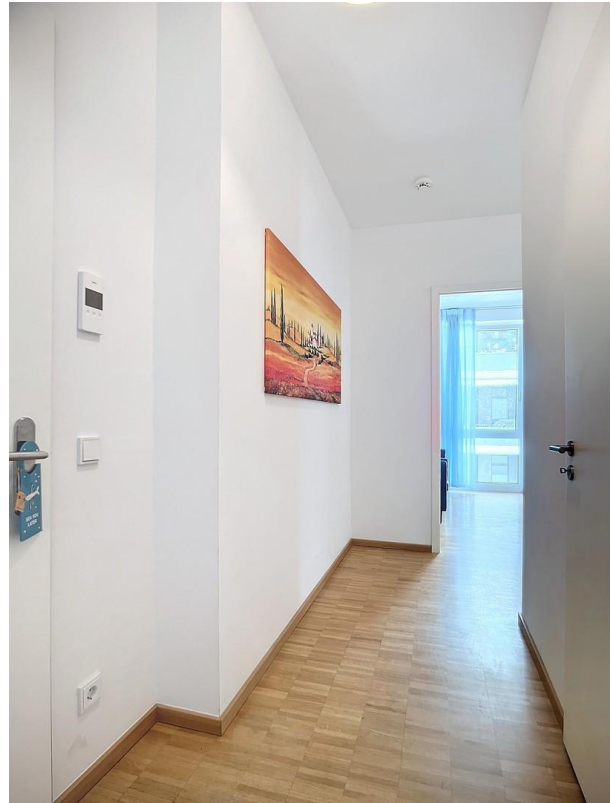


Wohnungseingang

Exposé - Galerie



Hausflur



Wohnungsflur



Wohnungsflur

Exposé - Galerie



Flur - Zimmer 1



Schlafzimmer

Exposé - Galerie



Schlafzimmer



Bad

Exposé - Galerie



Flur



Wohnzimmer

Exposé - Galerie



Wohnzimmer

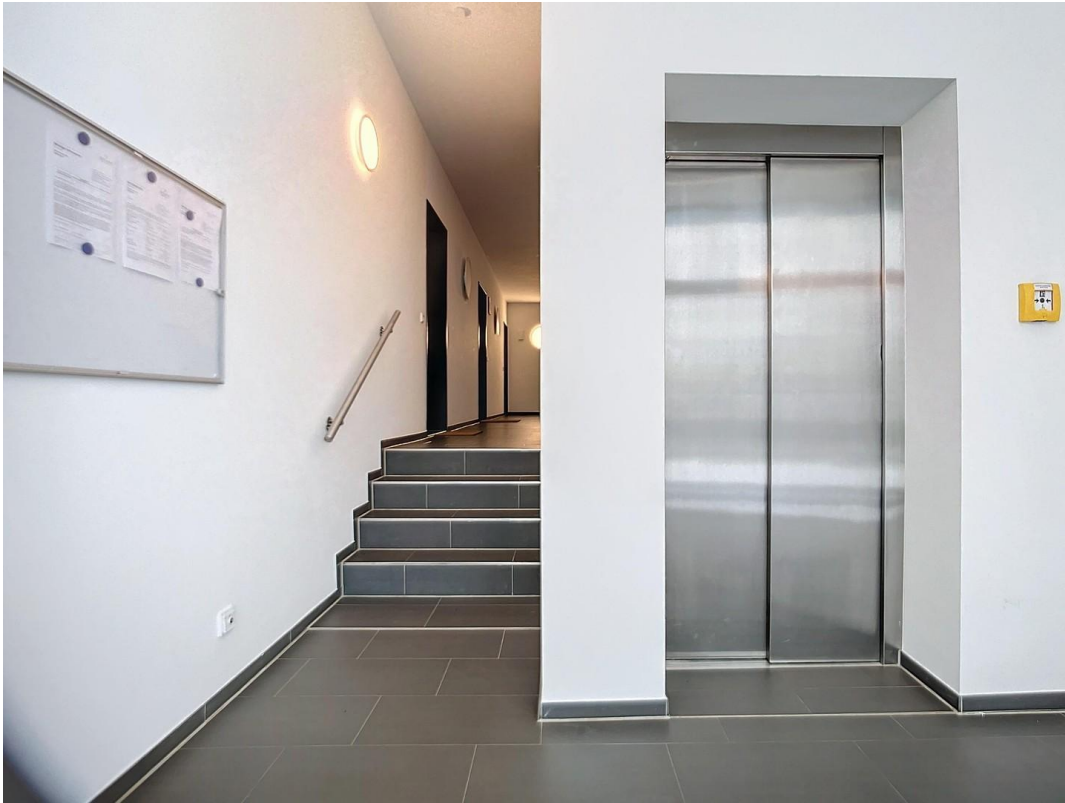


Küche



Loggia

Exposé - Galerie



Hauseingang

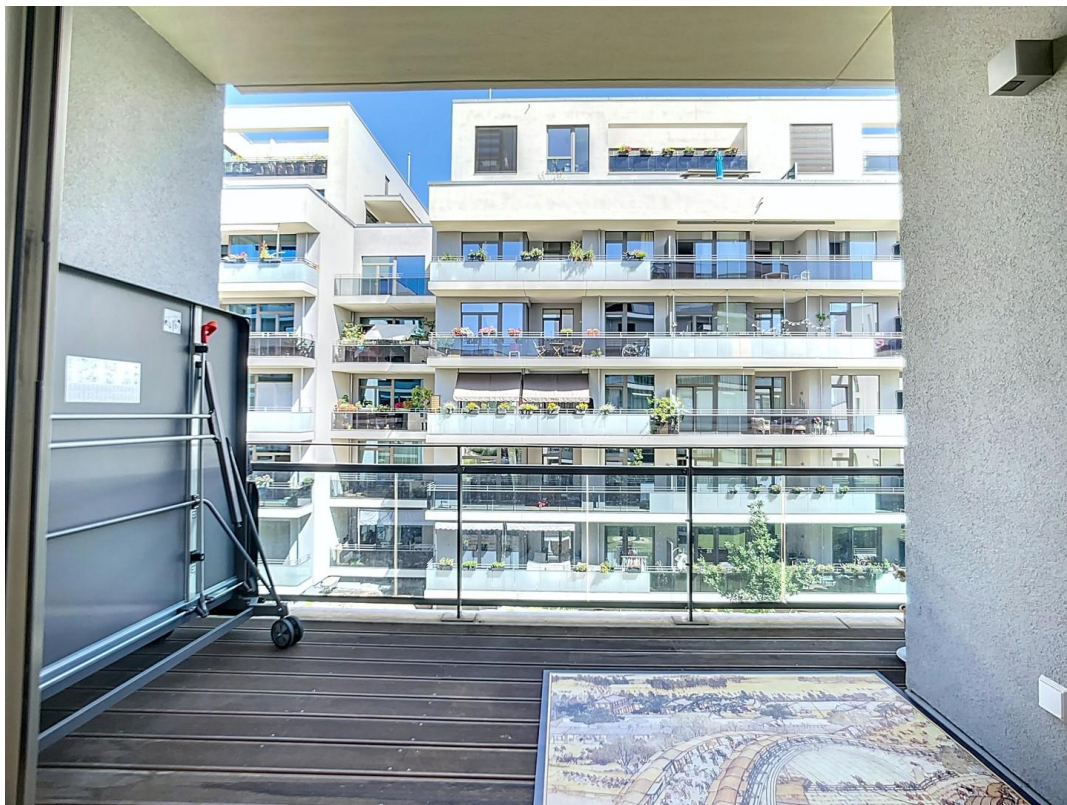


Küche

Exposé - Galerie

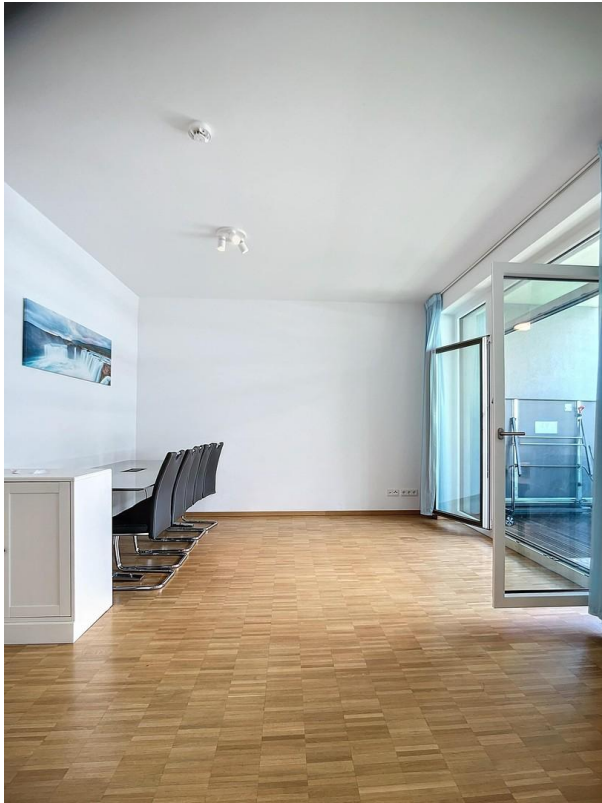


Küche

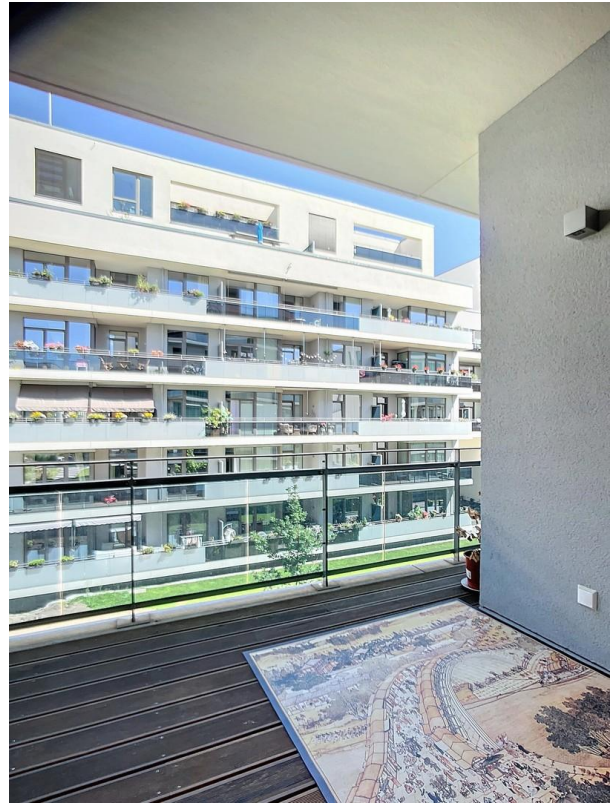


Loggia

Exposé - Galerie



Wohnzimmer



Loggia



Hausansicht

Exposé - Galerie



Hausansicht

Exposé - Grundrisse

2. Obergeschoss 1. links | 2 Zimmer | Haus 15

