

Exposé

Erdgeschosswohnung in Kirchheim am Neckar **barrierefreie 2 Zimmer EG-Wohnung mit Gartenanteil**



Objekt-Nr. **OM-312154**

Erdgeschosswohnung

Verkauf: **275.000 €**

Ansprechpartner:
E. Sari

Schiller Str. 1
74366 Kirchheim am Neckar
Baden-Württemberg
Deutschland

Baujahr	2019	Übernahme	sofort
Etagen	3	Zustand	Neuwertig
Zimmer	2,00	Schlafzimmer	1
Wohnfläche	63,00 m ²	Badezimmer	1
Energieträger	Gas	Etage	Erdgeschoss
Preis Garage/Stellpl.	17.000 €	Tiefgaragenplätze	1
Hausgeld mtl.	195 €	Heizung	Fußbodenheizung

Exposé - Beschreibung

Objektbeschreibung

Zwei Zimmer Erdgeschosswohnung, ca. 63,03 qm groß, mit einer Terrasse und einem Gartenanteil steht zum Verkauf an. Ein Kellerraum und ein Tiefgaragenplatz gehören ebenfalls dieser schönen Wohnung.

Der Bahnhof ist 3-5 Minuten zu Fuss erreichbar.

Sie suchen frischen Wind und/oder vier neue Wände!? Dann lesen Sie unbedingt weiter!

In Kirchheim am Neckar und nördlichen Rand von Ludwigsburg.

Kapitalanleger kommen hier ebenfalls voll auf ihre Kosten, da die gute Lage - Nahe des Bahnhofes - sehr gefragt sein wird.

Die Highlights sind:

- Aufzug
- Keller
- Kabel-TV
- Waschkeller
- Bodenheizung
- Barrierefreiheit
- Gas-Zentralheizung
- Fahrrad-Stellplätze
- elektrische Rollläden
- Tiefgaragen-Stellplatz
- Solaranlageunterstützte Heizungsanlage
- allgemeine Waschküche mit WM-Anschlüsse
- 3-fach isolierverglaste Kunststofffenster

Besonderheiten dieser Wohnung:

- Abstellraum
- Tageslichtbad
- Terasse
- Gartenanteil
- großzügig und offen gestalteter Küchen-, Wohn- und Essbereich

Ausstattung

Die gehobene Ausstattung mit einer Bodenheizung, elektrischen Rollläden und die dreifach isolierverglasten Kunststoff-Fenster runden das Angebot ab.

Ein Aufzug bringt Sie bequem von der Garage auf Ihre Wohnebene!

Fußboden:
Fliesen

Weitere Ausstattung:

Terrasse, Garten, Keller, Barrierefrei

Lage

Kirchheim am Neckar hat mit seinen ca. 6.200 Einwohnern alles was Sie zum täglichen Leben benötigen. Apotheken, Ärzte, Discounter, Lebensmittelmärkte, Tankstelle uvm.

Lebensmittelmärkte, Tankstelle uvm.

Autobahn: A81

Bundesstraße: B27

Orte in der Nähe: Besigheim, Gemmrigheim,

Neckarwestheim und Wahlheim

Infrastruktur:

Apotheke, Lebensmittel-Discount, Allgemeinmediziner, Grundschule, Realschule, Gymnasium, Öffentliche Verkehrsmittel

Exposé - Energieausweis

Energieausweistyp	Bedarfsausweis
Erstellungsdatum	ab 1. Mai 2014
Endenergiebedarf	35,00 kWh/(m ² a)
Energieeffizienzklasse	A



Exposé - Galerie



Flur

Exposé - Galerie



Wohnzimmer

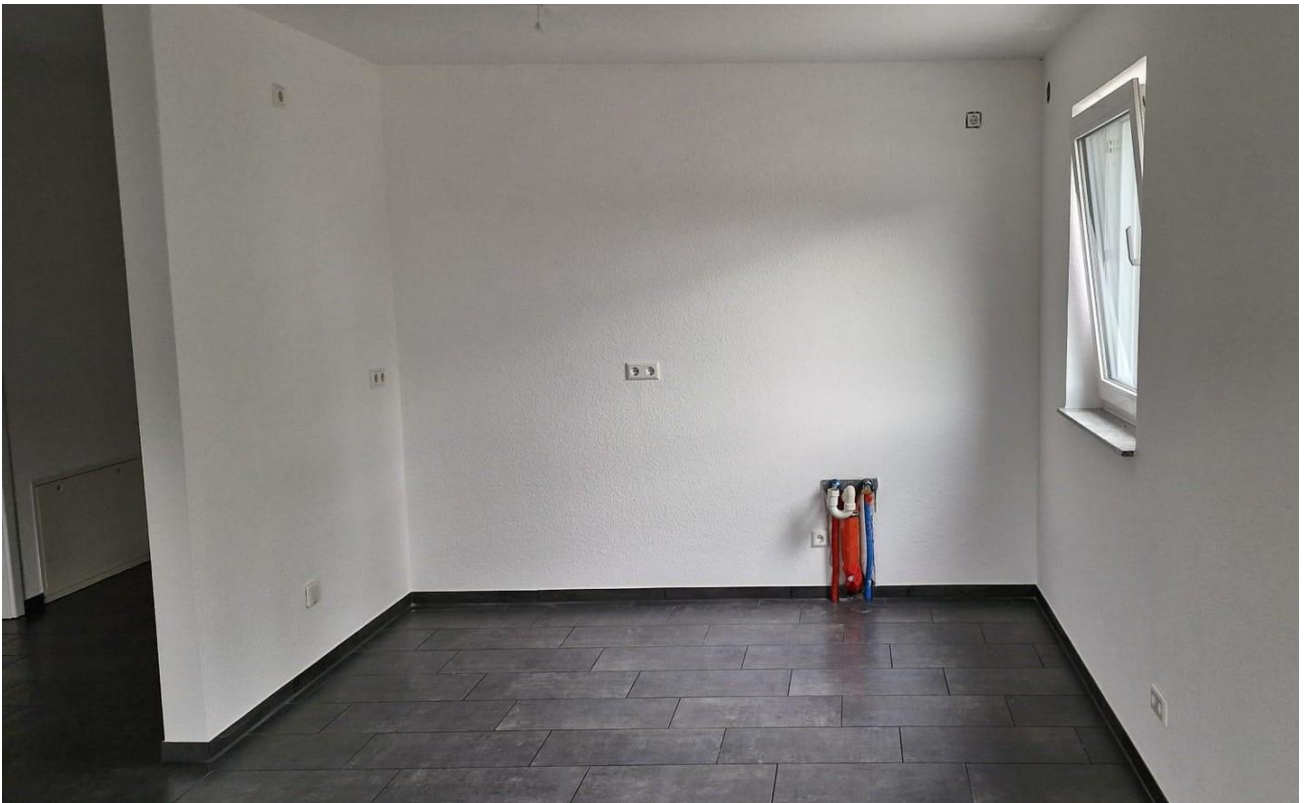


Küche,- Essbereich

Exposé - Galerie



Schlafzimmer



Küche

Exposé - Galerie



Bad

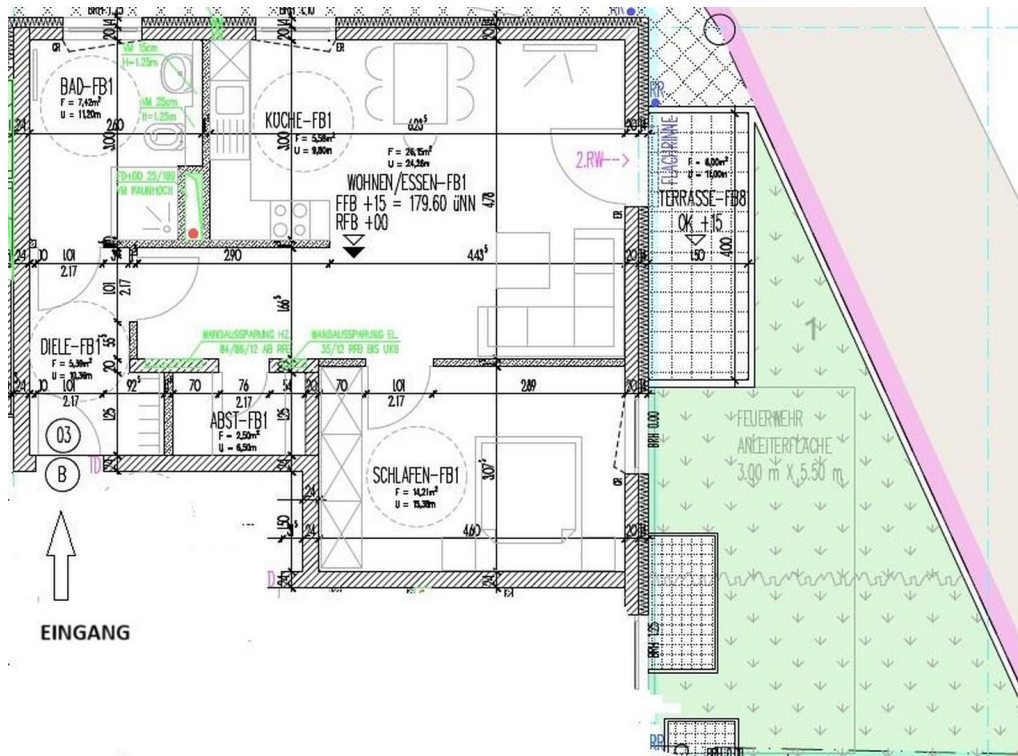


Garten

Exposé - Galerie



Abstellkammer



Grundriss