

Exposé

Wohnung in Gummersbach

2 - Zimmer Wohnung in ruhiger Lage in der Nähe des Kreiskrankenhauses von Gummersbach



Objekt-Nr. **OM-312199**

Wohnung

Vermietung: **450 € + NK**

51643 Gummersbach
Nordrhein-Westfalen
Deutschland

Baujahr	1992	Übernahmedatum	01.12.2024
Zimmer	2,00	Zustand	renoviert
Wohnfläche	60,00 m ²	Schlafzimmer	1
Energieträger	Gas	Badezimmer	1
Summe Nebenkosten	150 €	Etage	1. OG
Miete Garage/Stellpl.	25 €	Carports	1
Mietsicherheit	880 €	Heizung	Zentralheizung
Übernahme	ab Datum		

Exposé - Beschreibung

Objektbeschreibung

Sehr schöne und helle Wohnung in Gummersbach in der Nähe des Kreiskrankenhauses

Sie hat eine Wohnfläche von ca. 60 qm, die sich auf Wohnzimmer mit Balkon, Schlafzimmer, Küche, Diele und Tageslichtbad unterteilen.

Das Bad ist mit einer Wanne und Dusche ausgestattet.

Die Böden in der Wohnung sind weiß gefliest. Die Beheizung der Wohnung erfolgt über eine Gaszentralheizung.

Die Warmwasseraufbereitung erfolgt über einen Durchlauferhitzer.

Im Objekt befindet sich eine Gemeinschaftswaschküche.

Auch verfügt die Wohnung über einen Kellerabstellraum. Als Stellplatz gibt es einen Carportstellplatz.

Ausstattung

Die Wohnung wird komplett renoviert. Die Küche kann günstig mit übernommen werden.

Fußboden:

Laminat, Fliesen

Weitere Ausstattung:

Balkon, Keller, Duschbad

Lage

Die Wohnung befindet sich in ruhiger Lage in Gummersbach in der Nähe des Kreiskrankenhauses. Das Stadtzentrum von Gummersbach ist in nur fünf Minuten mit dem Auto oder etwas zwanzig Gehminuten zu erreichen.

Infrastruktur:

Apotheke, Lebensmittel-Discount, Allgemeinmediziner, Kindergarten, Grundschule, Realschule, Gymnasium, Öffentliche Verkehrsmittel

Exposé - Energieausweis

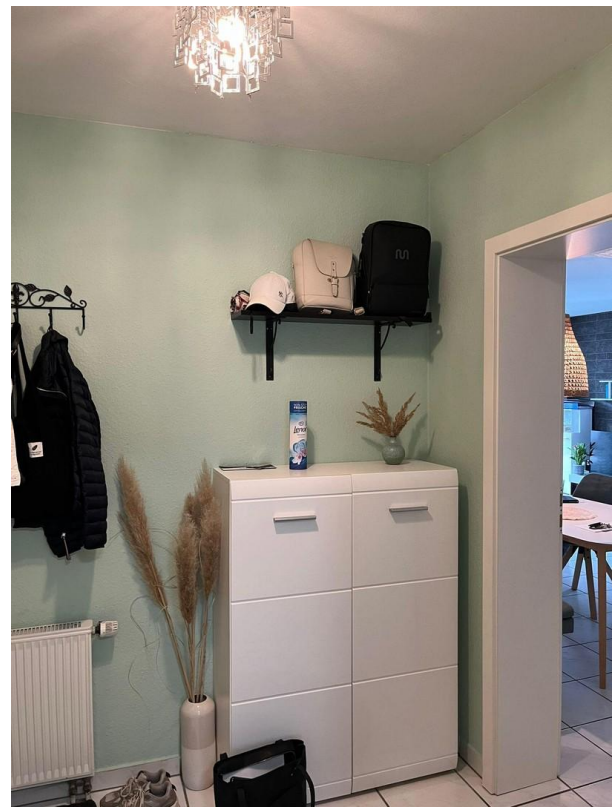
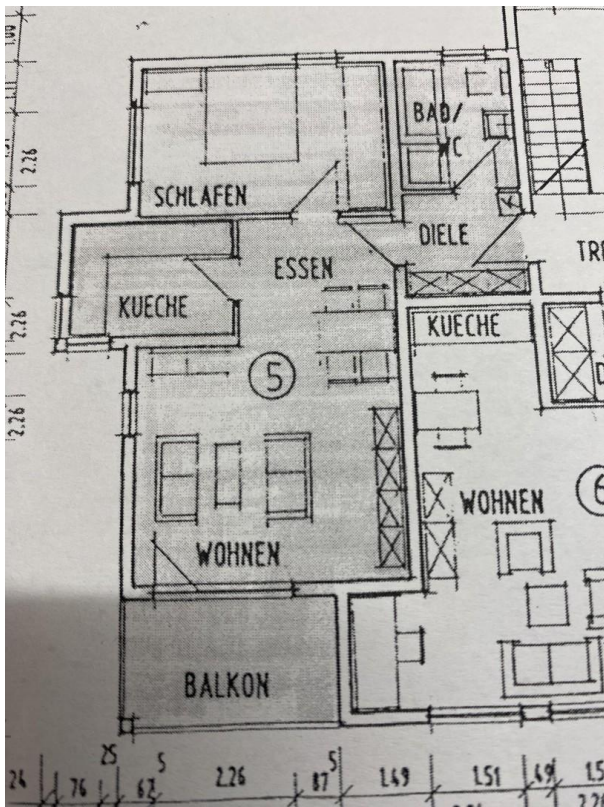
Energieausweistyp	Verbrauchsausweis
Erstellungsdatum	ab 1. Mai 2014
Endenergieverbrauch	82,50 kWh/(m²a)
Energieeffizienzklasse	C



Exposé - Galerie



Exposé - Galerie



Exposé - Galerie



Exposé - Galerie



Exposé - Galerie



Exposé - Galerie

