

Exposé

Halle in Brandenburg

Gewerbefläche mit alten Hallen in Wassernähe in Brbg-Kirchmöser



Objekt-Nr. OM-312218

Halle

Verkauf: **auf Anfrage**

Ansprechpartner:
Arne Felix Zühlke

Bahntechnikerring
14774 Brandenburg
Brandenburg
Deutschland

Baujahr	1900	Etage	Erdgeschoss
Grundstücksfläche	55.000,00 m ²	Gesamtfläche	58.000,00 m ²
Etagen	1	Lager-/Prod.fläches	3.000,00 m ²
Übernahme	Nach Vereinbarung	Freifläche	58.000,00 m ²
Zustand	renovierungsbedürftig		

Exposé - Beschreibung

Objektbeschreibung

Schöne Teilfläche der ehemaligen königlich preussischen Pulverfabrik mit 8 alten Hallen unter Denkmalschutz im klassischen Ziegelbau.

Stark sanierungsbedürftig, teilweise erschlossen.

Die Hallen haben eine Größe zwischen 400-800 qm.

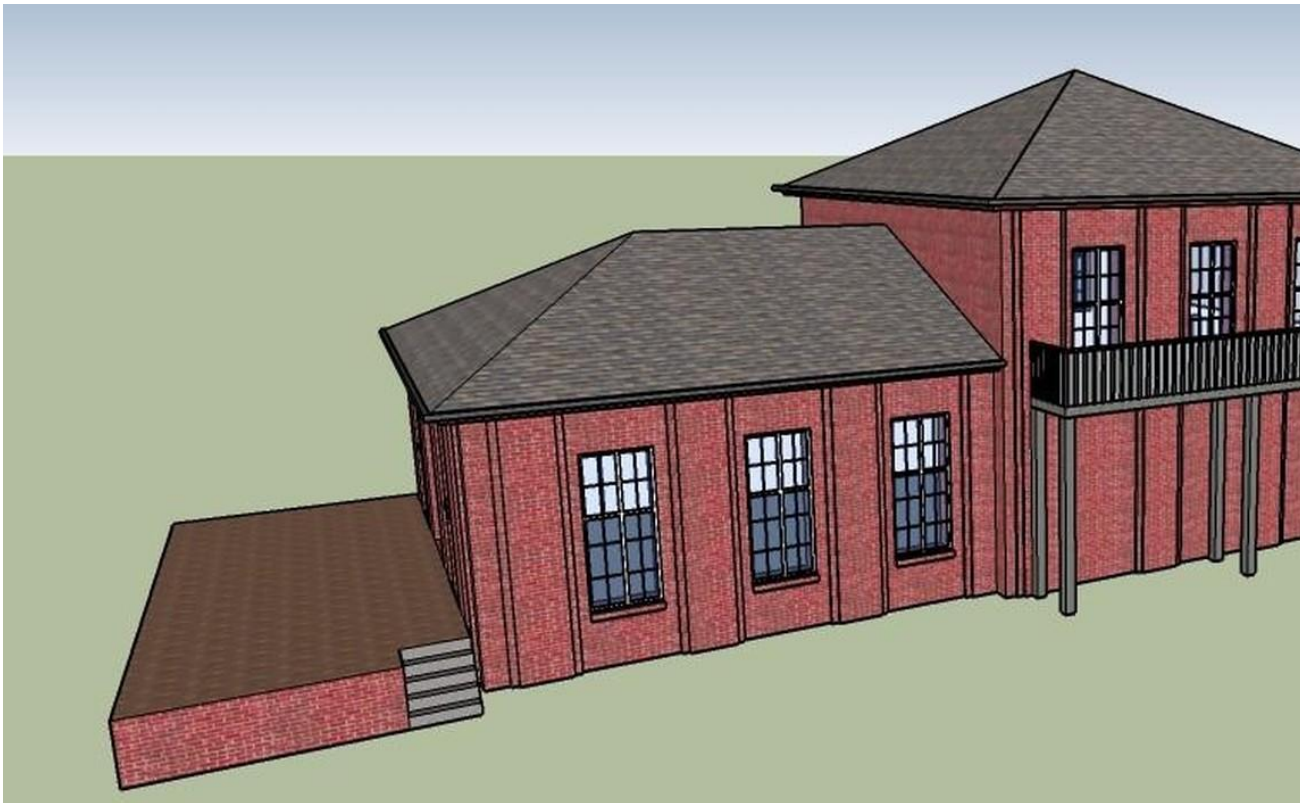
Lage

Das Grundstück liegt ca. 20-25 m vom Schilfgürtel entfernt.

Exposé - Galerie



Exposé - Galerie



Exposé - Anhänge

1. Karte



E:324525.06, N:5807523.57



Maßstab 1 : 4 000

Folgende WMS-Dienste sind im Ausdruck enthalten:
Topographie, Verwaltungsgrenzen, Flurstücke (ab 1:5.000)

Dieser Kartenauszug stellt keine rechtsverbindliche Auskunft dar und darf nicht als amtlicher Auszug verwendet werden.
Geobasisdaten der LGB: © GeoBasis-DE/LGB, dl-de/by-2-0; für Geofachdaten sind die jeweiligen Nutzungsbedingungen der Anbieter zu beachten.

Ihre Ansprechpartner für Fragen zur Nutzung:
Landesvermessung und Geobasisinformation Brandenburg kundenservice@geobasis-bb.de, Tel: +49 331 8844 123

Dieser Ausdruck wurde am 9. Sep. 2024 aus dem **BRANDENBURGVIEWER** erstellt.