

Exposé

Einfamilienhaus in Fröndenberg

Einfamilienhaus/ Fröndenberg Dellwig



Objekt-Nr. **OM-312295**

Einfamilienhaus

Verkauf: **469.000 €**

Ansprechpartner:
Wilfried Düdler

Penningheuers Kamp 13
58730 Fröndenberg
Nordrhein-Westfalen
Deutschland

Baujahr	2002	Übernahme	Nach Vereinbarung
Grundstücksfläche	535,00 m ²	Zustand	modernisiert
Etagen	2	Schlafzimmer	3
Zimmer	5,00	Badezimmer	1
Wohnfläche	130,00 m ²	Garagen	1
Nutzfläche	26,00 m ²	Stellplätze	3
Energieträger	Gas	Heizung	Fußbodenheizung

Exposé - Beschreibung

Objektbeschreibung

Schönes, gepflegtes, verklinkertes Einfamilienhaus in herrlicher Lage von privat zu verkaufen.

Der großzügig gestaltete Eingangsbereich verleiht dem Haus eine besondere Note. Durch die helle Diele erreicht man das Wohnzimmer sowie die moderne Küche, den HWR und das Gäste WC.

Vom Wohnzimmer gelangt man in den lichtdurchfluteten Wintergarten. Ein Kaminofen mit Speicherplatten sorgt in der kalten für wohlige Wärme.

Die angebaute Garage ist auch von der Diele zu begehen.

Hinter dieser befindet sich ein großer Abstellraum.

Vom Erdgeschoss gelangt man über eine offene Holzterrasse ins Obergeschoss. Hier befinden sich 3 Schlafzimmer und ein modernes Bad mit großer Dusche und Bidet. Auf dieser Ebene ist auch der Raum für die neuwertige Heizungsanlage. Mit einer klappbaren Treppe ist der Dachboden zu erreichen.

Der nach Südwesten ausgerichtete Garten mit großer überdachter Terrasse lädt zum Verweilen ein. Alle Rollläden werden elektrisch gesteuert. Für Geräte bietet ein Gartenhaus Platz. Eine Photovoltaik Anlage 6,48 kWp ist auf der südwestlichen Dachfläche vorhanden und kann Ihre Energiekosten erheblich schmälern.

Ausstattung

Fußboden:

Teppichboden, Fliesen

Weitere Ausstattung:

Terrasse, Wintergarten, Garten, Duschbad, Einbauküche, Gäste-WC, Kamin

Lage

Infrastruktur:

Apotheke, Lebensmittel-Discount, Allgemeinmediziner, Kindergarten, Öffentliche Verkehrsmittel

Exposé - Energieausweis

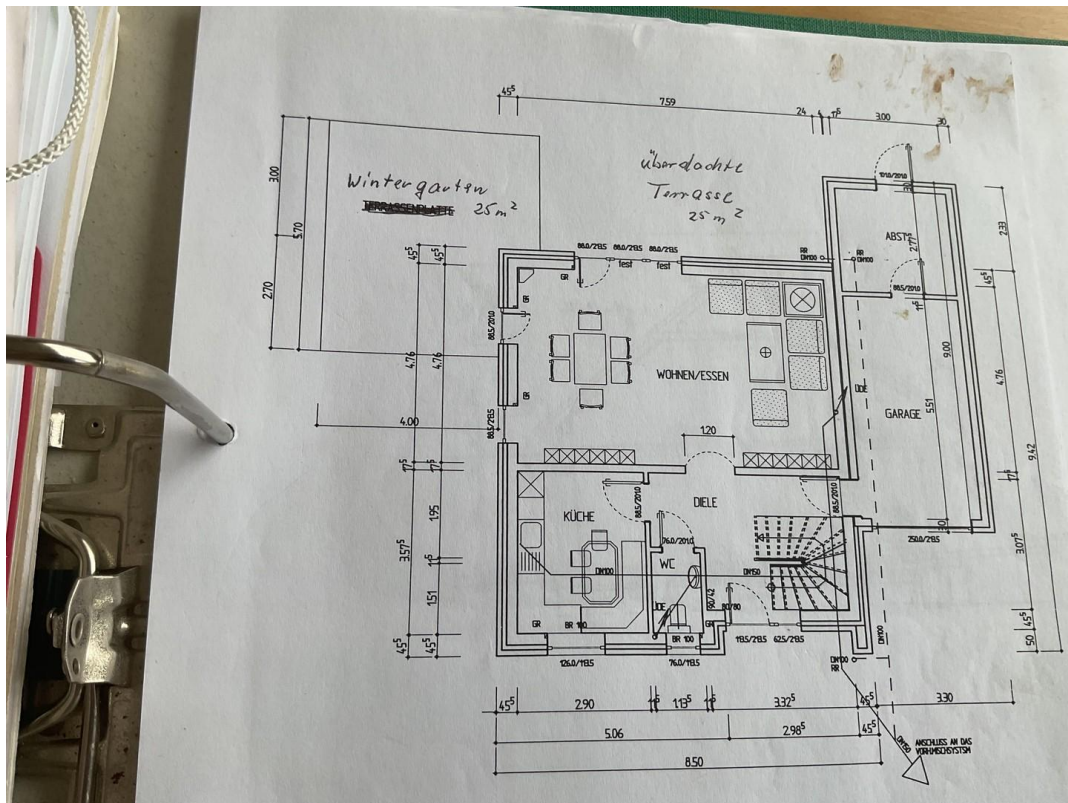
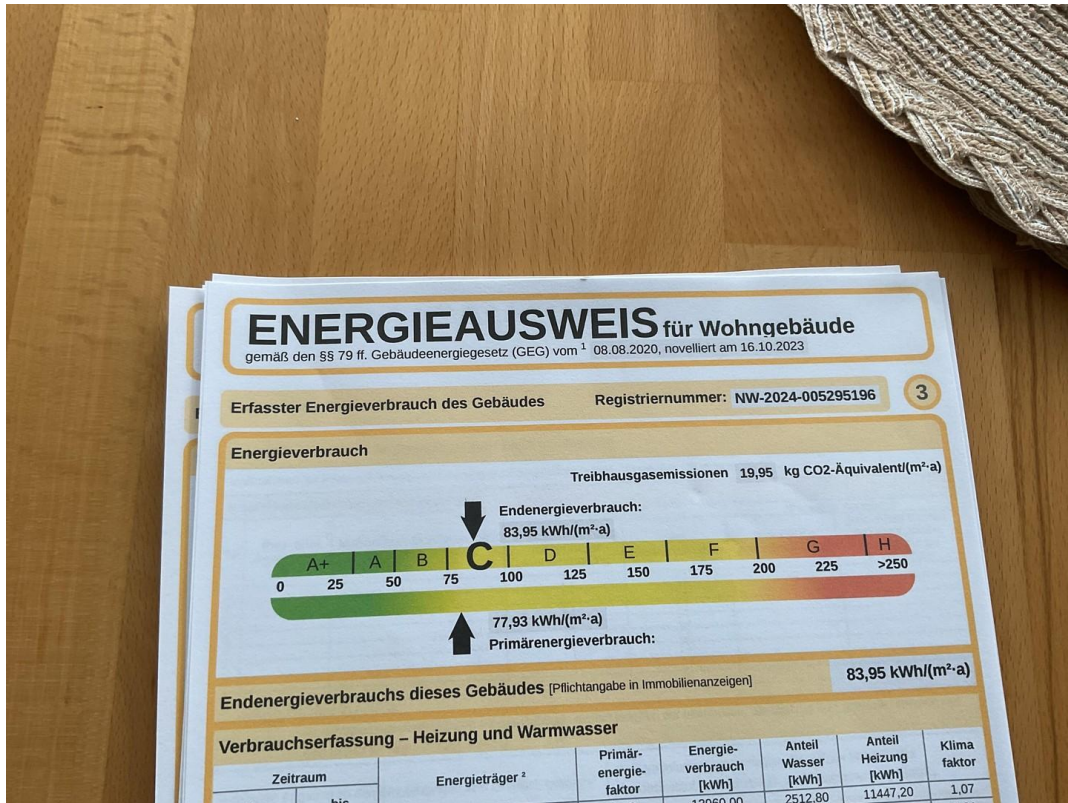
Energieausweistyp	Verbrauchsausweis
Erstellungsdatum	ab 1. Mai 2014
Endenergieverbrauch	83,95 kWh/(m ² a)
Energieeffizienzklasse	C



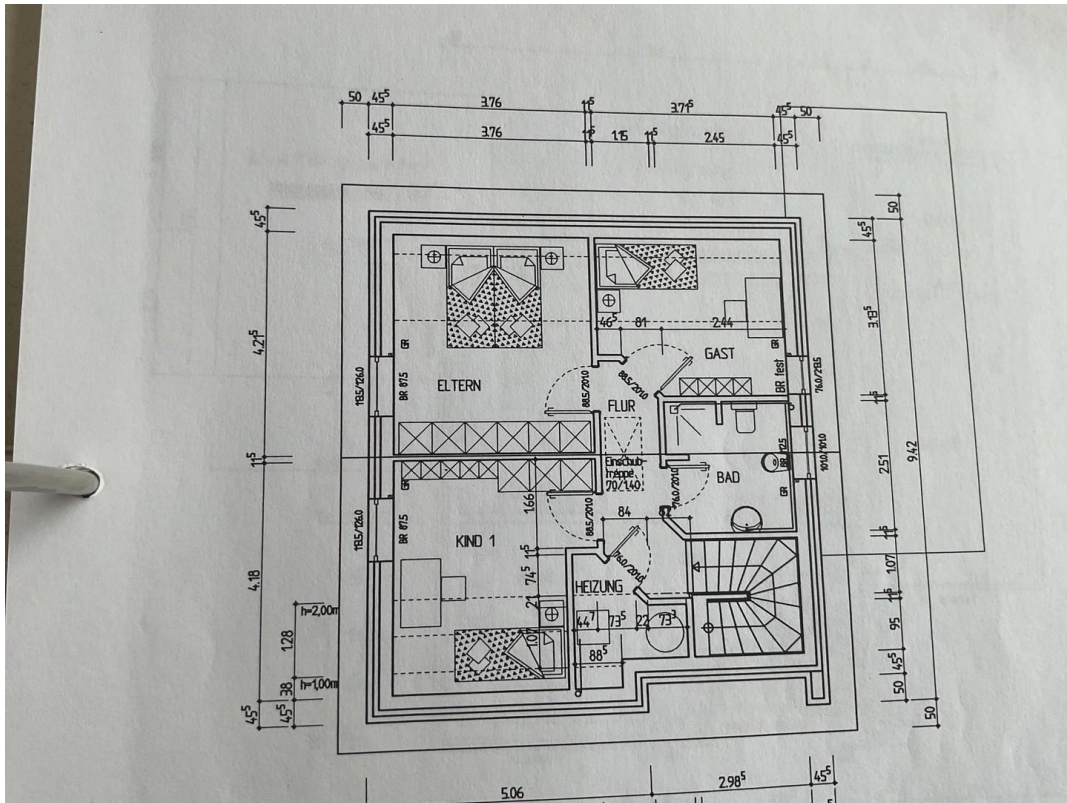
Exposé - Galerie



Exposé - Galerie



Exposé - Galerie



Exposé - Galerie



Exposé - Galerie



Exposé - Galerie



Exposé - Galerie



Exposé - Galerie



Exposé - Galerie

