

Exposé

Reihenhaus in Preetz

Reihenhaus am See, Preetz, gepflegter Zustand - ohne Makler



Objekt-Nr. OM-312296

Reihenhaus

Verkauf: **339.000 €**

24211 Preetz
Schleswig-Holstein
Deutschland

Baujahr	1979	Übernahme	Nach Vereinbarung
Grundstücksfläche	256,00 m ²	Zustand	gepflegt
Etagen	2	Schlafzimmer	3
Zimmer	5,00	Badezimmer	3
Wohnfläche	132,00 m ²	Garagen	1
Energieträger	Öl	Heizung	Zentralheizung

Exposé - Beschreibung

Objektbeschreibung

Das gepflegte Mittelreihenhaus in Preetz ist optimal für eine junge Familie. Im Erdgeschoss ist die helle, voll ausgestattete Küche mit Morgensonne, das Gäste WC, sowie ein großes Zimmer mit direktem Terrassenzugang, das als wohnlicher Eßbereich genutzt werden kann und Platz bietet für Familienfeiern. Im Mittleren Geschoss sind drei Zimmer und ein modernisiertes Duschbad mit großer ebenerdiger Dusche. Das Obergeschoss ist lichtdurchflutet und kann mit Duschbad und Abstellkammer vielseitig genutzt werden. Die Terrasse hat Südlage, ist uneinsehbar und wird mit der elektrischen Markise zum gemütlichen Outdoor Wohnzimmer. Der große Keller bietet Stauraum und kann auch einen kleinen Hobbybereich aufnehmen. Vorratsraum und Heizungsraum bieten ebenfalls reichlich Platz. Es gibt einen Kellerzugang von der Terrasse. Ein Gartenhaus bietet Platz für Geräte, Möbel und Fahrräder. Der Garten kann problemlos Sandkiste, Trampolin und Hochbeete aufnehmen oder der Rasen bleibt als Spielfläche.

Man kann mit dem Auto vor die Haustür fahren zum be-/entladen, die Garage liegt auf dem Gemeinschaftsgaragenhof ca. 100m entfernt.

Ausstattung

Haus und Garten wurden beständig renoviert und in Schuss gehalten. Die Fenster wurden zwischen 2003-2021 erneuert. Die Bäder wurden ebenfalls zwischen 2003-2011 saniert. Die Fliesen im Eingangsbereich, der Küche und dem Gäste WC sind in einem warmen, hellen Terrakottaorange, Teppichböden im Erdgeschoß und der mittleren Etage.

Der Keller ist trocken und gepflegt. Die Heizung ist ständig gewartet und von 2011.

Fußboden:

Teppichboden, Fliesen

Weitere Ausstattung:

Terrasse, Garten, Keller, Duschbad, Einbauküche, Gäste-WC

Lage

Die gemütliche Kleinstadt Preetz liegt traumhaft zwischen drei Seen und bietet alles, was eine junge Familie braucht. Das Haus liegt in beliebter Lage am Postsee in direkter Nähe zu einem Kindergarten, einer Grundschule, der Schwimmhalle und gegenüber einer Bushaltestelle. Die weiterführenden Schulen sind mit dem Fahrrad 15 Minuten entfernt. Alles für den täglichen Bedarf ist im Umkreis von 1-2 km zu finden, Sportvereine und diverse Freizeitmöglichkeiten sind vorhanden. Zum Postsee sind es 100m, Wald und Felder bieten sich für Spaziergänge und Radtouren an. Kiel ist mit dem Auto und der Bahn gut zu erreichen, nach Hamburg fährt man ca. 1 Stunde.

Infrastruktur:

Apotheke, Lebensmittel-Discount, Allgemeinmediziner, Kindergarten, Grundschule, Gymnasium, Gesamtschule, Öffentliche Verkehrsmittel

Exposé - Energieausweis

Energieausweistyp	Verbrauchsausweis
Erstellungsdatum	ab 1. Mai 2014
Endenergieverbrauch	131,04 kWh/(m ² a)
Energieeffizienzklasse	E

Exposé - Galerie



Eingangsflur

Exposé - Galerie



offener EG Bereich



Wohn/Eßbereich EG

Exposé - Galerie



Wohn/Eßbereich EG



Exposé - Galerie



Gäste WC Erdgeschoß

Exposé - Galerie



Gäste WC Erdgeschoß



Flur mittlere Etage

Exposé - Galerie



3 Zimmer + Bad



Duschbad 1. Etage

Exposé - Galerie



Bad 1. Etage



bodentiefe große Dusche

Exposé - Galerie



Zimmer 1 Ostrichtung



Zi 2, Nische als Wandschrank

Exposé - Galerie



Zimmer 2 Südrichtung



Zimmer 3 Südrichtung

Exposé - Galerie



Zimmer 3



Treppenhaus

Exposé - Galerie



Dachgeschoß, Süden



DG

Exposé - Galerie



li Abstellkammer, re Bad



Bad DG



Kellerflur / Garderobe

Exposé - Galerie



Keller Hauptraum



Heizungskeller

Exposé - Galerie



Terrasse / Kellerzugang



Holzfassade 1. OG

Exposé - Galerie

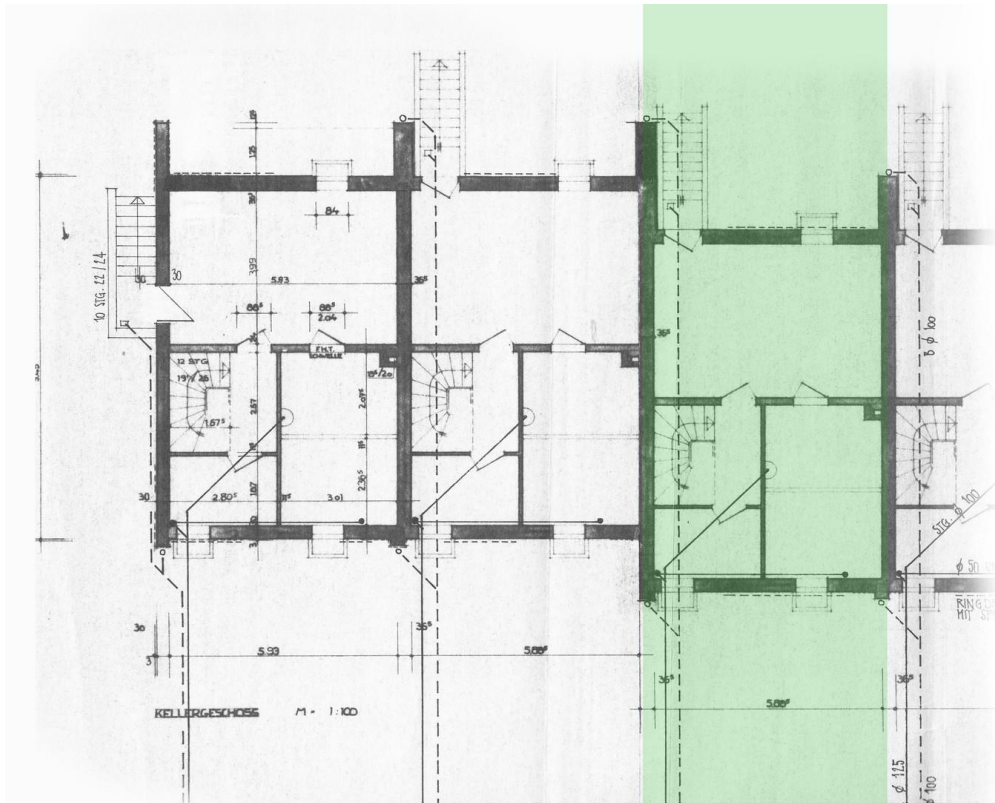


Gartenhaus

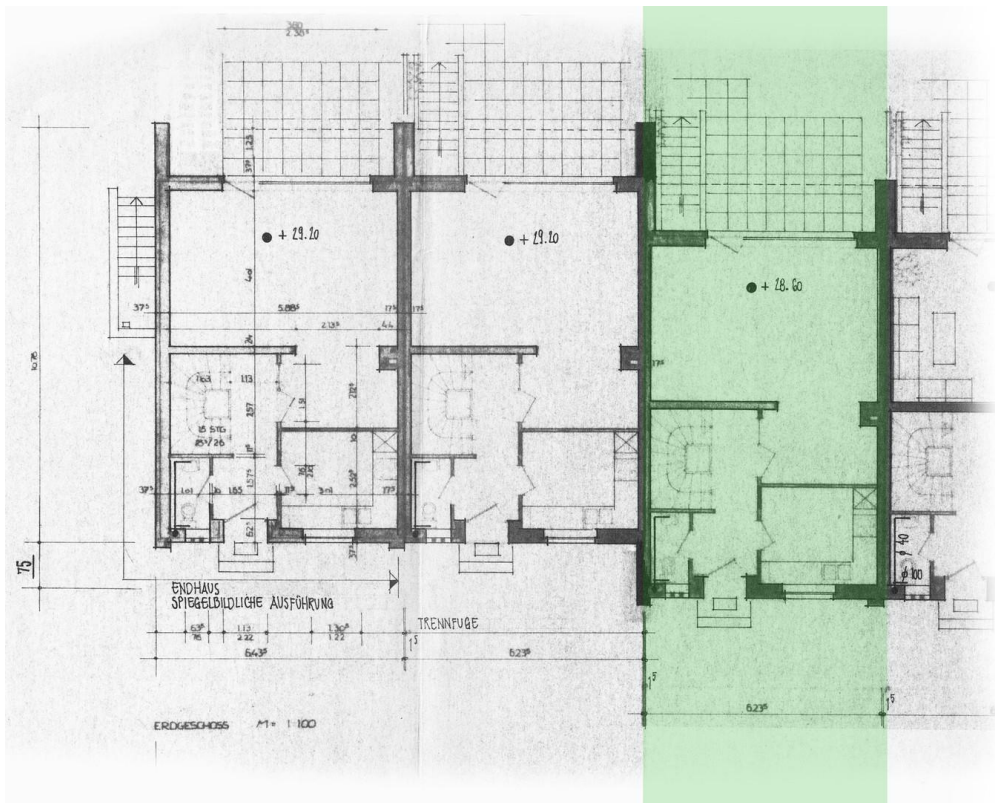


von der Terrasse in den Garten

Exposé - Grundrisse

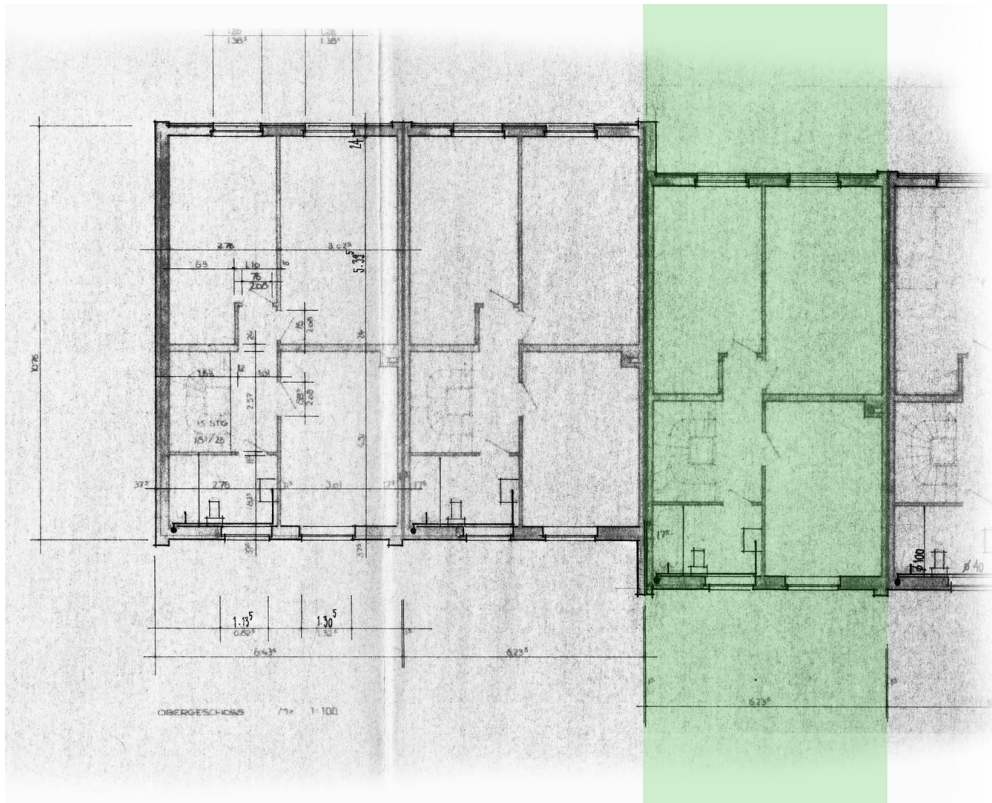


Grundriss Untergeschoss

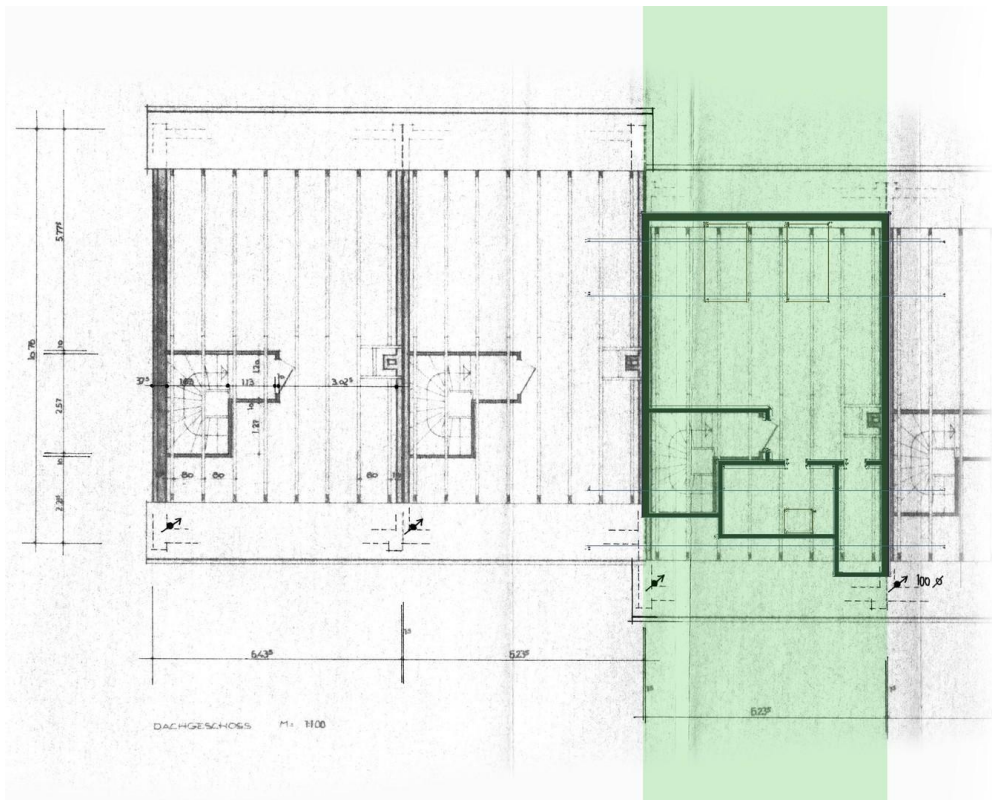


Grundriss Erdgeschoss

Exposé - Grundrisse

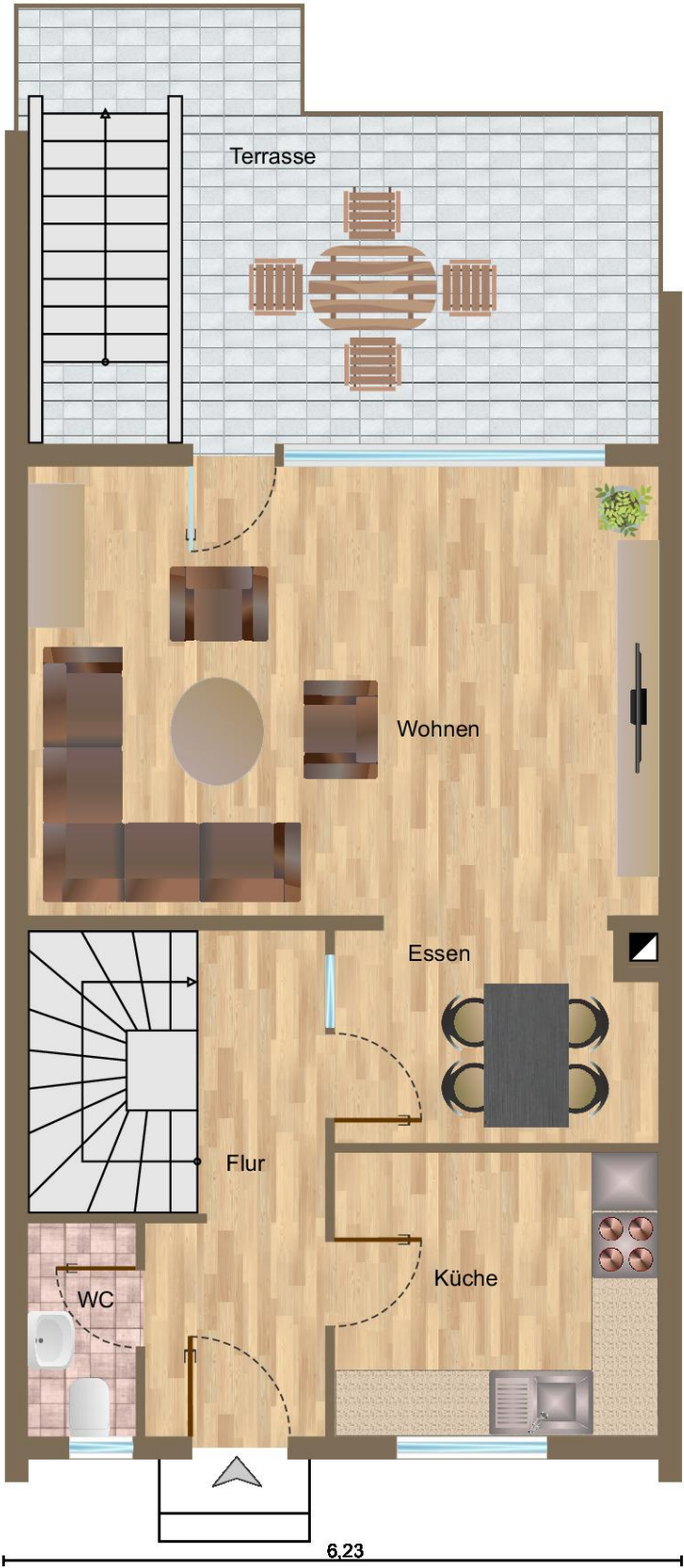


Grundriss 1. Etage



Grundriss 2. Etage

Exposé - Grundrisse



Exposé - Grundrisse

