

Exposé

Bungalow in Elmshorn

Bungalow nahe Liether-Wald



Objekt-Nr. OM-312297

Bungalow

Verkauf: **531.000 €**

25336 Elmshorn
Schleswig-Holstein
Deutschland

Baujahr	1976	Übernahme	Nach Vereinbarung
Grundstücksfläche	657,00 m ²	Zustand	gepflegt
Etagen	1	Schlafzimmer	2
Zimmer	3,00	Badezimmer	1
Wohnfläche	125,00 m ²	Garagen	1
Nutzfläche	134,00 m ²	Heizung	Zentralheizung
Energieträger	Gas		

Exposé - Beschreibung

Objektbeschreibung

Dieser Reihenend-Bungalow liegt im Süden von Elmshorn, wenige Gehminuten vom Liether-Wald, in einer ruhigen Wohngegend. Die Ost-West-Lage lässt den ganzen Tag Sonnenschein einfangen.

Kita, Schule und öffentliche Verkehrsanbindung in der Nähe.

Den Bungalow betreten Sie durch eine einladende Holzglastür und gelangen in eine sehr geräumige Diele mit Garderobennische.

Linkerhand ist der "öffentliche" Wohnbereich mit dem Gäste-WC, einem kleinen Abstellraum, die Küche mit Einbauküche, und dem großzügig offen gehaltenem Wohn-Essbereich, ideal für die Familie und Freunde.

Rechterhand der Diele ist der "private" Wohnbereich, abgetrennt durch eine Tür und einen separaten Flur. Hier befinden sich die beiden Schlafzimmer, teils mit Außenrolläden, und das Bad mit Wanne und Dusche.

Vom Wohnbereich gelangt man durch den Kaltwintergarten auf die überdachte Terrasse und die Nutz- und Spielwiese.

Der Gartenbereich ist von Magnolien, Rhododendren und japanischem Ahorn umschlossen.

Ein Gerätehaus, für Fahrräder und Gartengeräte sowie ein Gartenhaus, runden das Gesamtbild ab.

Der Vollkeller ist in einzelne Zimmer und Waschküche, teils mit Heizkörpern, unterteilt, und lässt alle Wünsche für Hobby, Büro und Freizeit offen.

Über eine überdachte Außentreppe gelangt man zum Gartenbereich.

Ausstattung

Fußboden:

Parkett, Fliesen

Weitere Ausstattung:

Terrasse, Wintergarten, Garten, Keller, Vollbad, Duschbad, Einbauküche, Gäste-WC

Lage

Infrastruktur:

Apotheke, Lebensmittel-Discount, Kindergarten, Grundschule, Gesamtschule, Öffentliche Verkehrsmittel

Exposé - Energieausweis

Energieausweistyp	Bedarfsausweis
Erstellungsdatum	ab 1. Mai 2014
Endenergiebedarf	266,40 kWh/(m ² a)
Energieeffizienzklasse	H

Exposé - Galerie



Exposé - Galerie



Exposé - Galerie



Exposé - Galerie



Exposé - Galerie



Exposé - Galerie



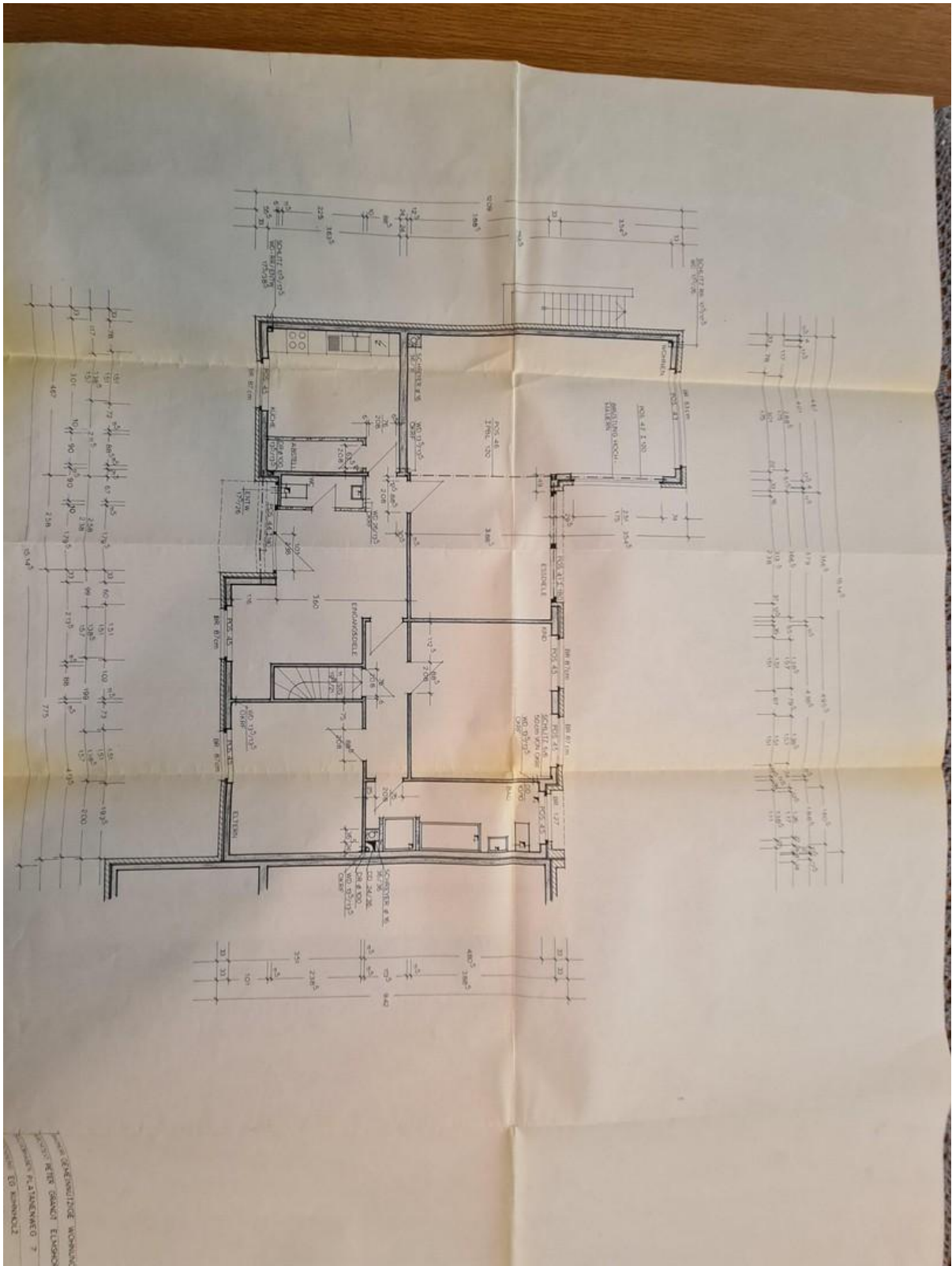
Exposé - Galerie



Exposé - Galerie



Exposé - Grundrisse



Exposé - Grundrisse

