

Exposé

Bürofläche in Freiburg im Breisgau

Neue moderne möblierte Büros mit Bällebad im Freiburger Güterbahnhofsviertel



Objekt-Nr. **OM-312330**

Bürofläche

Vermietung: **auf Anfrage + NK**

Mobil: 0151 14200241

79106 Freiburg im Breisgau
Baden-Württemberg
Deutschland

Baujahr	2021	Etage	5. OG
Etagen	1	Büro-/Praxisfläche	600,00 m ²
Energieträger	Fernwärme	Gesamtfläche	600,00 m ²
Übernahme	sofort	Heizung	Fußbodenheizung
Zustand	Neuwertig		

Exposé - Beschreibung

Objektbeschreibung

Möblierte, sehr helle und modern ausgestattete Büroräume im fünften Obergeschoss eines Neubaus im jungen, dynamischen und schnell wachsenden Güterbahnhofsareal.

Die Räume wurden im April 2022 erstbezogen und zuvor neu ausgebaut.

Die Fläche ist, wie auf dem Flächenplan zu sehen, eingeteilt in Gruppenbüros, sieben Einzelbüros / Meetingräume, ein Open Space Meetingraum & Yogabereich, sowie vier ruhige Rückzugsräume, drei Telephone Booths und offene Teeküche.

Unisex-Toiletten sind direkt auf dem Stockwerk vorhanden. Die Einrichtung ist Start-Up-geeignet und bietet ein durchdachtes und modernes Design, sowie gute Schallisolierung. Abgerundet wird das Ganze mit einem Bällebad, welches auch als Meetingraum genutzt werden kann.

Ausstattung

- voll möbliert mit Schreibtischen, Bürostühlen, sowie Aufbewahrungsmöglichkeiten wie Spinde und Sideboards
- Voll ausgestattete EDV-Verkabelung
- ausgebaute Küche mit Quooker, Kaffeemaschine, Kühlschrank und Spülmaschine
- barrierefreier Zugang
- sehr gute Kühlung / Heizung durch Klimaboden

Fußboden:

Teppichboden

Weitere Ausstattung:

Fahrstuhl, Einbauküche, Gäste-WC, Barrierefrei

Lage

Das Gebäude befindet sich direkt neben dem Green-City-Tower. Die Entfernung zur Freiburger Innenstadt beträgt ca. 2 Kilometer. Die Stadtbahnstation "Zollhallenplatz" der Linie 2 ist nur einen kurzen Fußweg entfernt.

Die Verkehrsanbindungen an die Autobahn sowie die B31 sind sehr gut.

Im schnell wachsenden Güterbahnhofsareal in direkter Nachbarschaft sind zahlreiche Restaurants, Supermärkte und Ladengeschäfte zu finden.

Infrastruktur:

Apotheke, Lebensmittel-Discount, Allgemeinmediziner, Öffentliche Verkehrsmittel

Exposé - Galerie



Rückzug

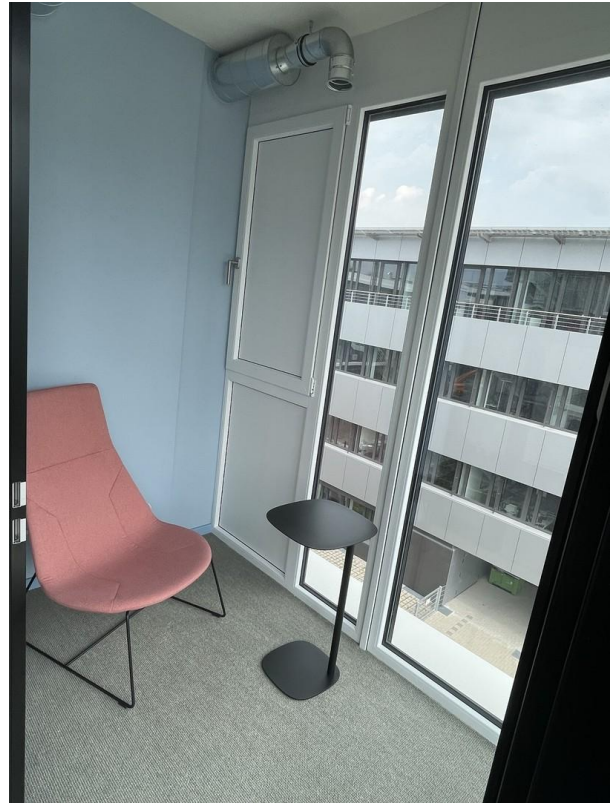


Phone Booth

Exposé - Galerie



Phone Booth



Phone Booth



Open Space

Exposé - Galerie



Open Space



Einzelbüro

Exposé - Galerie



Open Space



Open Space

Exposé - Galerie



Open Space



Open Space

Exposé - Galerie



Elektrisch höhenverstellbar

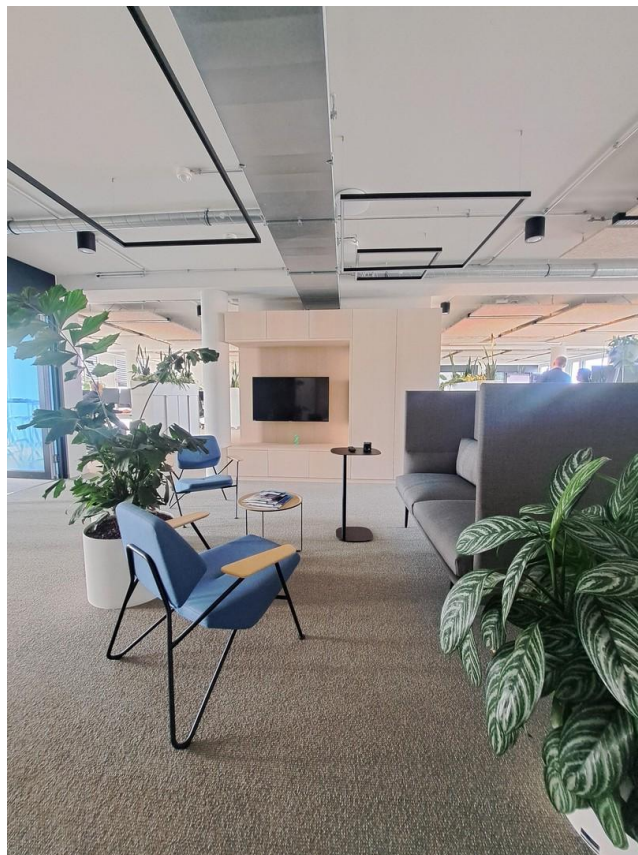


Monitore und Dock

Exposé - Galerie



Open Space



Open Space

Exposé - Galerie



Bällebad



Bällebad

Exposé - Galerie



Open Space Meetingraum



Open Space Meetingraum

Exposé - Galerie



Open Space Yoga

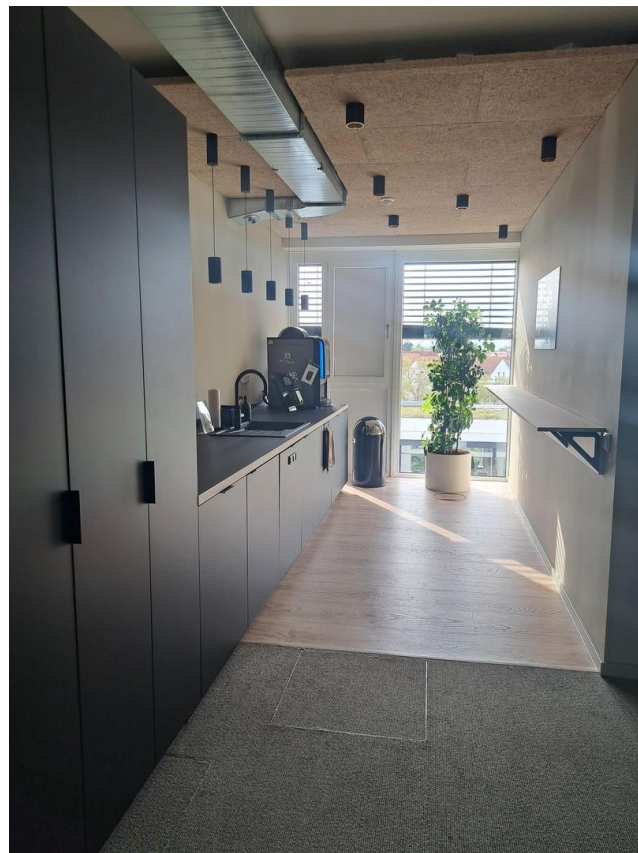


Open Space Yoga

Exposé - Galerie

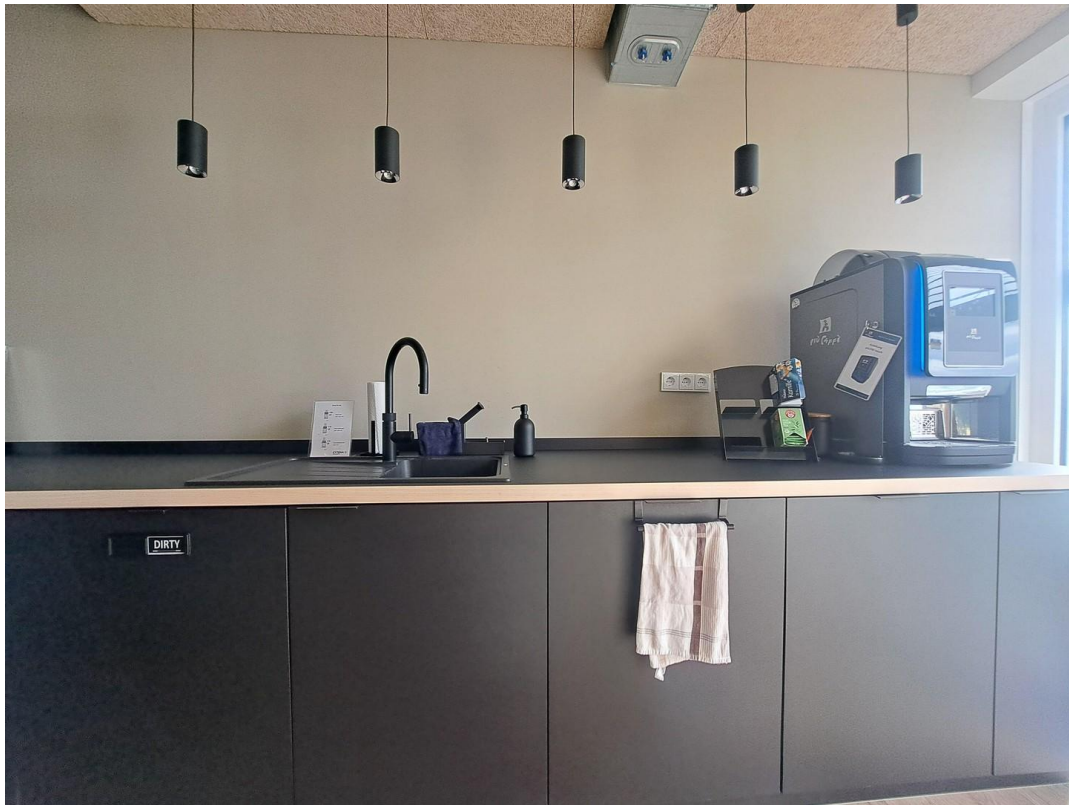


Open Space Yoga



Teeküche

Exposé - Galerie



Teeküche

Exposé - Grundrisse

