

Exposé

Halle in Bünde-Holsen

Gewerbehallen und Bürogebäude zu vermieten



Objekt-Nr. OM-312349

Halle

Vermietung: **6.414 € + NK**

Ansprechpartner:
Kuhlmann
Telefon: 05223 8198981
Mobil: 0170 9620273

Rödinghauser Str. 95
32257 Bünde-Holsen
Nordrhein-Westfalen
Deutschland

| | | | |
|-------------------|-------------------------|---------------------|-------------------------|
| Baujahr | 1993 | Übernahme | ab Datum |
| Grundstücksfläche | 3.340,00 m ² | Übernahmedatum | 01.11.2024 |
| Etagen | 1 | Zustand | gepflegt |
| Energieträger | Gas | Etage | Erdgeschoss |
| Nebenkosten | 500 € | Gesamtfläche | 1.100,00 m ² |
| Heizkosten | 500 € | Lager-/Prod.fläches | 880,00 m ² |
| Summe Nebenkosten | 1.000 € | Freifläche | 1.840,00 m ² |
| Mietsicherheit | 8.085 € | Heizung | Zentralheizung |

Exposé - Beschreibung

Objektbeschreibung

Es steht ein Büro und Praxisgebäude mit 220 m² auf zwei Etagen zur Verfügung.

Zusätzlich eine Montagehalle angrenzend mit direktem Zugang vom Büro aus mit 120 m².

Eine Fertigungshalle mit noch einmal 120 m².

Halle 1 hat 350 m²,

Halle 2 hat ebenfalls 350 m².

Es sind ca. 20 Parkplätze vorhanden auf einem großen Vorplatz, auch zum wenden großer LKW geeignet.

Gerne wird alles zusammen an einen Interessenten vermietet. Es kann aber auch aufgeteilt werden.

Es kann ein günstigerer Mietpreis vereinbart werden, wenn alles gemietet wird.

Alle Hallenteile sind mit Starkstrom, Druckluft-Ringleitung und Wasseranschluss sowie Heizung ausgestattet.

Durch die einzelnen, Abgeteilten Hallen ist es auch geeignet für Fitness Studios.

Die Büro und Praxisräume mit der angrenzenden kleinen Montagehalle von 120m² eignen sich auch hervorragend für Zahnarzt-Praxen oder Anwalts-Kanzleien.

Bei Interesse können wir gerne einen Vor-Ort Termin vereinbaren.

Ausstattung

Fußboden:

Sonstiges (s. Text)

Sonstiges

Kuhlmann Vermietungs- und Verwaltungs-eGbR, Holzweg 15, 32278 Kirchlengern

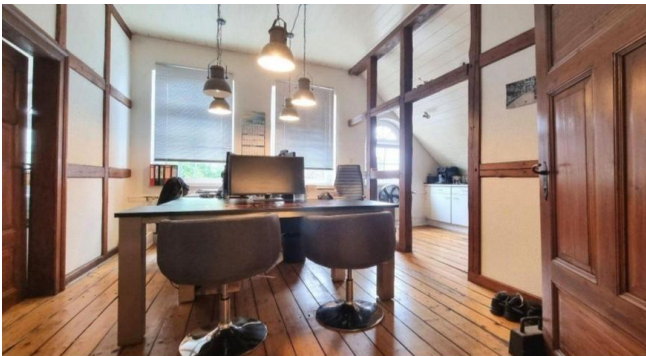
Lage

Das Objekt befindet sich an einer viel befahrenen Hauptstraße. Gute Erreichbarkeit durch die Nähe zur A 30.

Exposé - Galerie



Eingang zur Halle mit Tor



Büro und Verwaltung



Empfangsbereich



Flur



Büro

Exposé - Galerie



Montage



Montage



Produktion



Produktion

Exposé - Galerie



Halle I



Halle I



Halle II

Exposé - Galerie



Büro über 2 Etagen

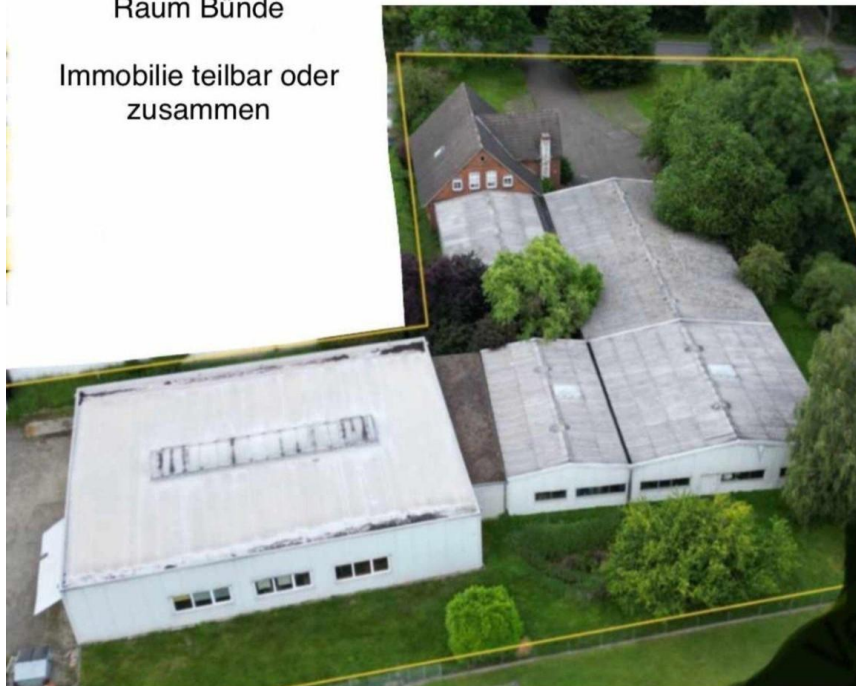


Eingang Büro

Zu vermieten

Raum Bünde

Immobilie teilbar oder
zusammen



Draufsicht der Hallen