

Exposé

Reihenhaus in Berlin

**gepflegtes Reihenhaus, inkl. moderner Einbauküche -
OHNE MAKLERPROVISION**



Objekt-Nr. OM-312355

Reihenhaus

Verkauf: **449.000 €**

Ansprechpartner:
Lucas Burghardt

12683 Berlin
Berlin
Deutschland

Baujahr	2001	Übernahme	ab Datum
Grundstücksfläche	164,00 m ²	Übernahmedatum	01.04.2025
Etagen	2	Zustand	gepflegt
Zimmer	4,00	Schlafzimmer	2
Wohnfläche	105,53 m ²	Badezimmer	2
Nutzfläche	3,96 m ²	Stellplätze	2
Energieträger	Gas	Heizung	Fußbodenheizung

Exposé - Beschreibung

Objektbeschreibung

Dieses gut gepflegte Reihenmittelhaus aus dem Jahr 2001 zeichnet sich durch seine nachhaltige Bauweise, zeitlose Ausstattung und attraktive Lage aus.

Mit einer Wohnfläche von ca. 1105 m² und insgesamt ca. 164 m² Gartenfläche bietet dieses Haus umfassende Gestaltungsmöglichkeiten für Wohnen, Arbeiten und Entspannen und schafft Raum für die verschiedensten Bedürfnisse und Lebensstile.

Herzstück der Immobilie ist der großzügige, offen gestaltete Wohn- und Essbereich. Neben einer hochwertigen Einbauküche mit Markengeräten (u.a. Neff Backofen + Herd) finden Sie hier neben ausreichend Wohnraum auch den direkten Zugang zur überdachten Terrasse mit angrenzendem Garten. Die bodentiefen Fenster sorgen für natürliches Licht und Helligkeit, schaffen eine wohlfühlende und offenen Atmosphäre. Ergänzt wird die Etage durch ein modernes Gäste-WC. Ausgehend vom Erdgeschoss gelangen Sie in die zwei Obergeschosse mit insgesamt drei weiteren Zimmern und einem großzügigen Wannenbad. Das Erd- und 1.Obergeschoss sind mit einer Fußbodenheizung ausgestattet.

Ausstattung

- + gepflegtes Reihenmittelhaus aus dem Jahr 2001
- + überdachte Terrasse mit angrenzendem Garten
- + 4 Zimmer auf 105m² Wohnfläche
- + 2 Stellplätze
- + Fußbodenheizung
- + Gäste WC
- + Wannenbad
- + offener lichtdurchfluteter Wohn-/Essbereich
- + moderne Einbauküche (Neuwert über 20.000 €)
- + keine Maklerprovision

Fußboden:

Laminat, Fliesen, Vinyl / PVC

Weitere Ausstattung:

Terrasse, Garten, Vollbad, Einbauküche, Gäste-WC

Sonstiges

Sollten Sie Hilfe bei der Finanzierung benötigen, können wir Ihnen Sie gerne an einen uns bekannten, zuverlässigen, engagierten Finanzierungsberater weiter vermitteln.

Lage

Gelegen im idyllischen Ortsteil Biesdorf präsentiert sich die Immobilie als ein Ort der Ruhe inmitten der pulsierenden Hauptstadt. Biesdorf, bekannt für großzügige Grünflächen und Parks bietet Ihnen ein Wohnumfeld, das Nähe zur Natur verspricht, ohne, dass man auf die Annehmlichkeiten des städtischen Lebens zu verzichten.

Infrastrukturell ist das Reihenhaus durch zwei Buslinien und jeweils zwei U- und S-Bahnstationen praktisch angebunden. Auch mit dem Auto erreichen Sie das Stadtzentrum über die B1 bequem. In der Umgebung der Immobilie finden Sie eine Vielzahl an Einkaufsmöglichkeiten des täglichen Bedarfs, wie z.B. das Biesdorf-Center. Schulen, Kindergärten sowie medizinische Einrichtungen sind darüber hinaus in kurzer Distanz erreichbar.

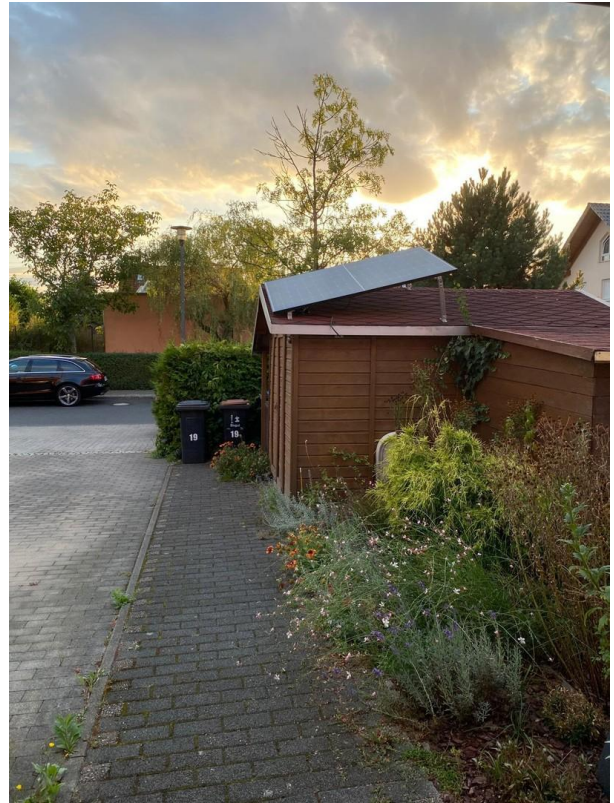
Infrastruktur:

Lebensmittel-Discount, Kindergarten, Grundschule, Gymnasium, Öffentliche Verkehrsmittel

Exposé - Galerie



Ansicht Gartenseite



Garten straßenseitig



Garten rückseitig

Exposé - Galerie



Ansicht Küche

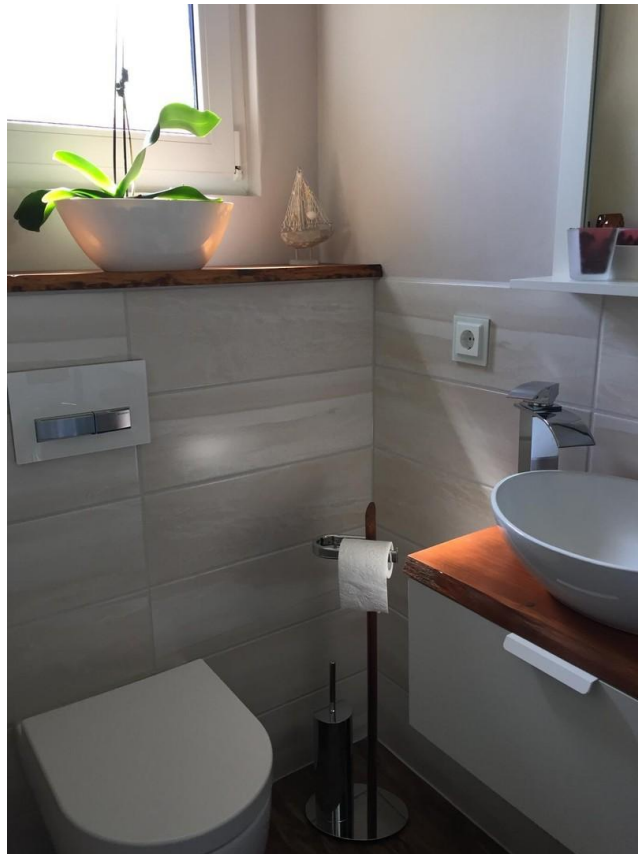


Ansicht Küche



Ansicht Küche

Exposé - Galerie



Gäste WC



Wohn-/Essbereich

Exposé - Galerie



Wannenbad

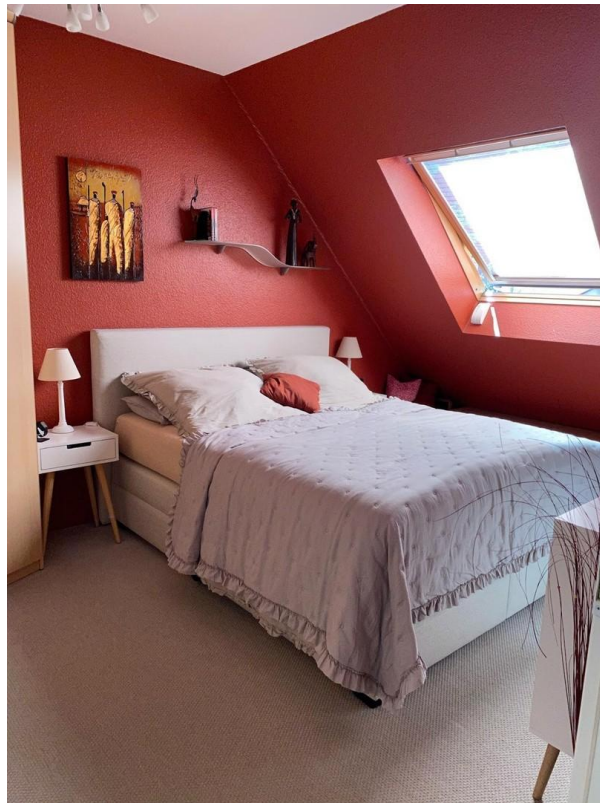


Kinderzimmer

Exposé - Galerie



Kinderzimmer



Schlafzimmer

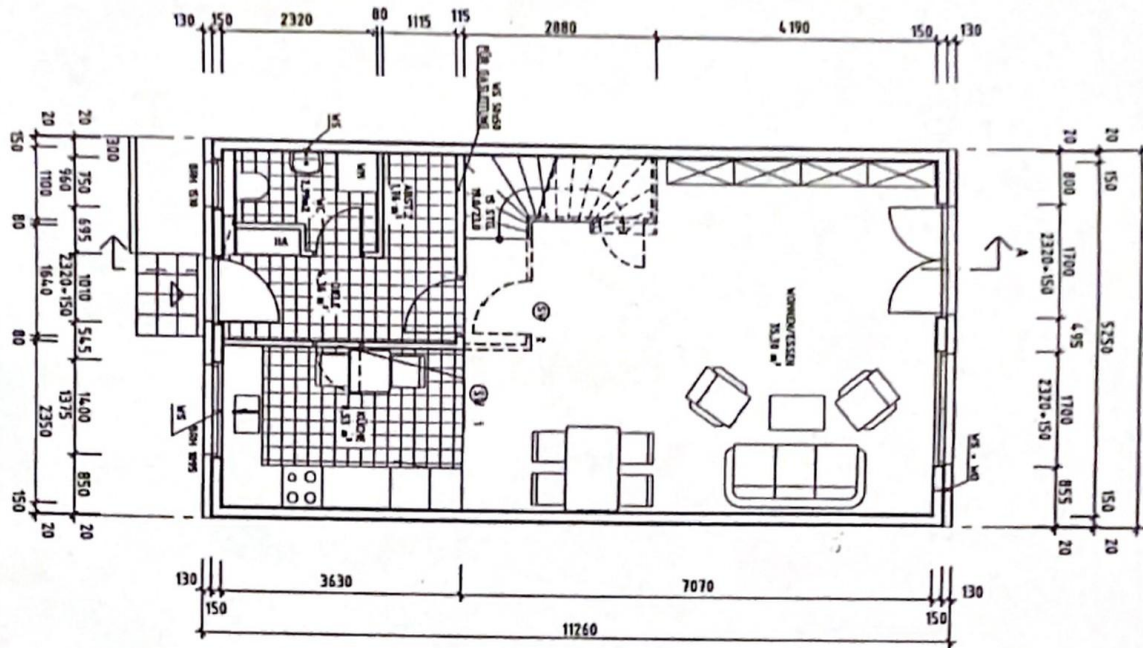
Exposé - Galerie



Spitzboden

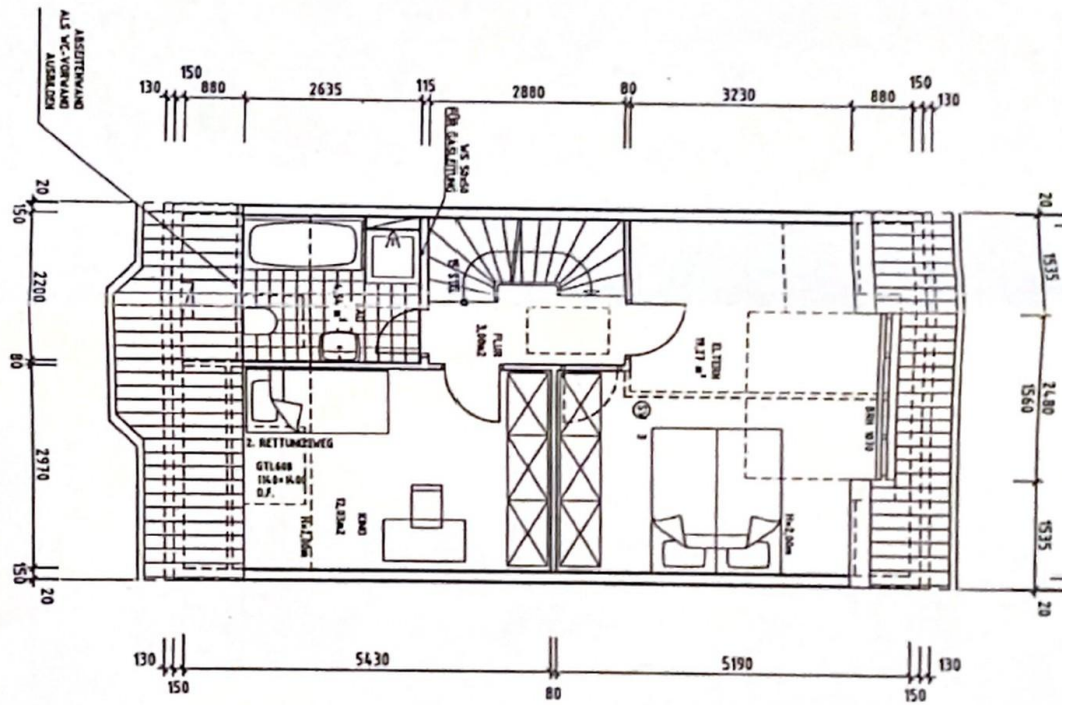
Exposé - Grundrisse

ERDGESCHOSS



Grundriss EG

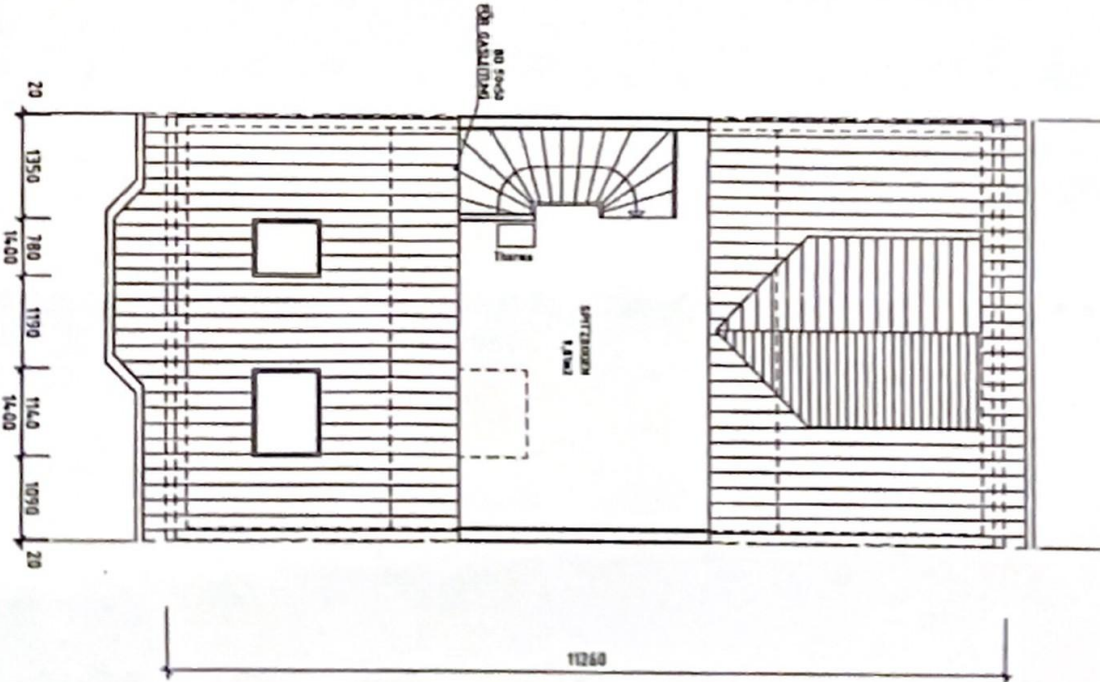
DACHGESCHOSS



Grundriss OG

Exposé - Grundrisse

SPITZBODEN



Grundriss DG