

Exposé

Produktion in Ruhla

Produktions- / Lagerhalle (auch Teilflächen)



Objekt-Nr. OM-312356

Produktion

Vermietung: **4 € + NK**

Telefon: 0176 45703807

Marienstr 40
99842 Ruhla
Thüringen
Deutschland

Baujahr	1998	Etage	Erdgeschoss
Grundstücksfläche	3.000,00 m ²	Gesamtfläche	550,00 m ²
Energieträger	Gas	Lager-/Prod.fläches	550,00 m ²
Übernahme	sofort	Heizung	Zentralheizung
Zustand	renoviert		

Exposé - Beschreibung

Objektbeschreibung

Teilflächen zur Vermietung ,

Gelände & Hallen sind per Kamera / Alarmsystem gesichert.

-Hallen Bereiche zur derzeitigen Vermietung gesamt ca 552qm

Teilflächen möglich mit geringer qm Zahl.

Kaltmiete beträgt 4€ /qm

Genaueres gerne per Anfrage

Das Objekt war eine Ehemalige Metallfedern Produktion, wodurch die Immobilie durch reichlich Stark- / Stromanschlüssen ,Abzugsanlagen und Druckluftanschlüssen versehen ist.

Die Liegenschaft wurde sehr pfleglich behandelt und besticht durch den guten Zustand.

Deckenhöhe beträgt ca 4,5m ,

ideal für Produktion oder Lager Tätigkeiten geeignet.

Der zu Vermietende Bereich hat ebenerdige Hallen Tore, mit überdachter Ladezone. Wendeplatz für 40-Tonner vorhanden.

Büromöbel sind vorhanden und können auf Abspreche genutzt / aufgebaut werden (ca 20 Schreibtische etc).

-Sanitär-, Pausenraum mit Teeküche

-Verlade/ Abstellflächen, draußen sind vorhanden, mit Abschließbaren Toren. Sowie Firmenparkplatz.

Parkplätze sind vorhanden.

Ausstattung

Ausstattung

- Sanitärbereich / WC

- 2x ebenerdige Rolltore

-Teeküche mit Pausenraum

- Beleuchtung: Lichtkuppeln, Lampen

- EDV-Verkabelung: CAT-5/großteils CAT 7 Verkabelung

-Deckenhöhe ca 4,5 m

-Sehr leistungsstarke Industrie Abzugs & Heiz Anlagen,

- viele Starkstrom Anschlüsse

-Druckluft Leitungen vorhanden

-Sicherheitstechnik, Objekt ist Videoüberwacht.

Lage

Lage

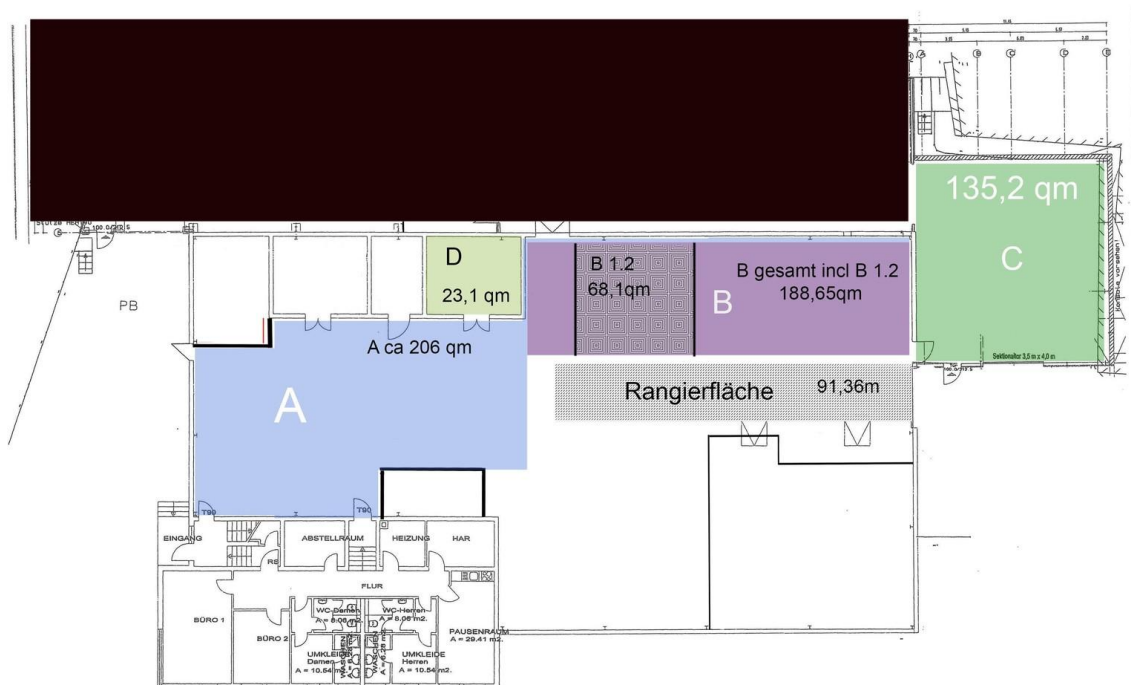
Die Verkehrsanbindung zur nächsten Autoban A 4 ist gut. Die Abfahrt Sättelstädt ist in ca. 20

Fahrminuten erreichbar.

Infrastruktur:

Lebensmittel-Discount, Allgemeinmediziner

Exposé - Galerie



$$\frac{24,18}{10,86} = \frac{1}{0,449}$$

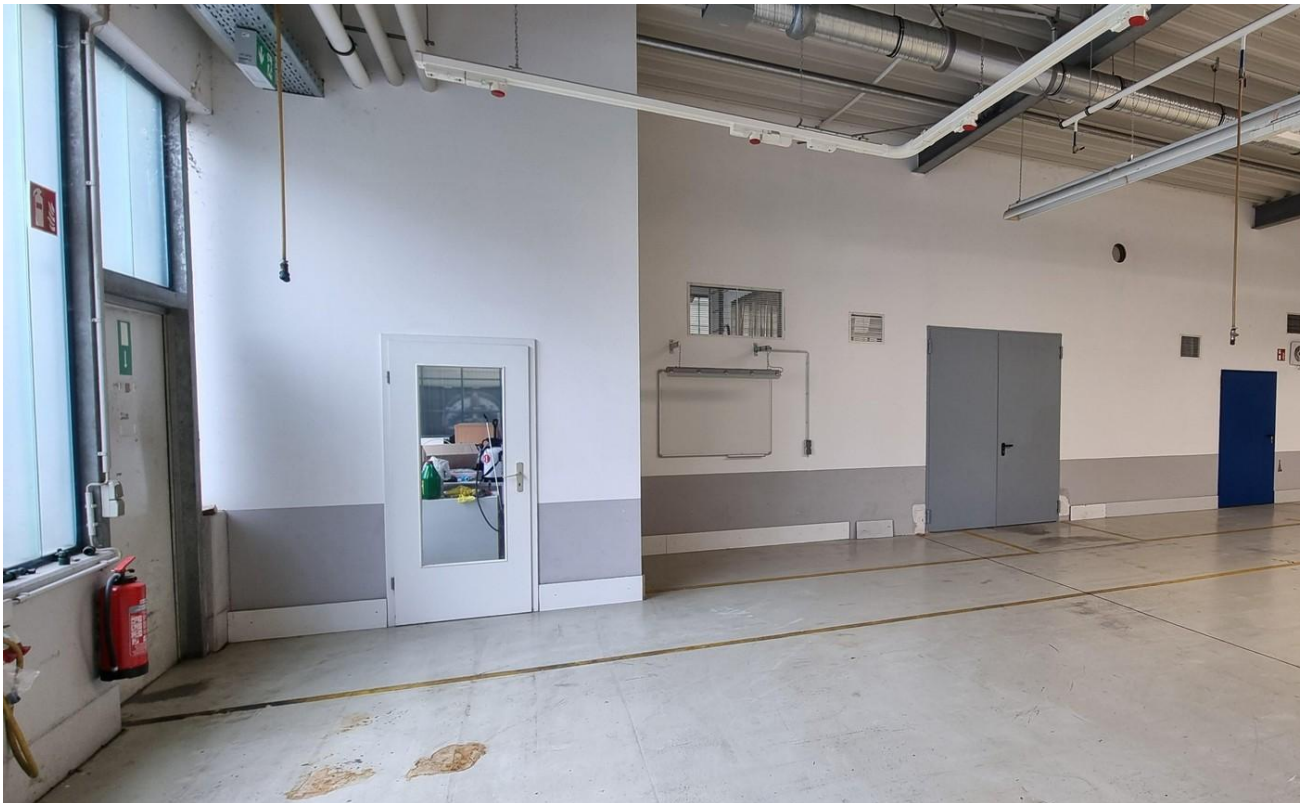
Exposé - Galerie



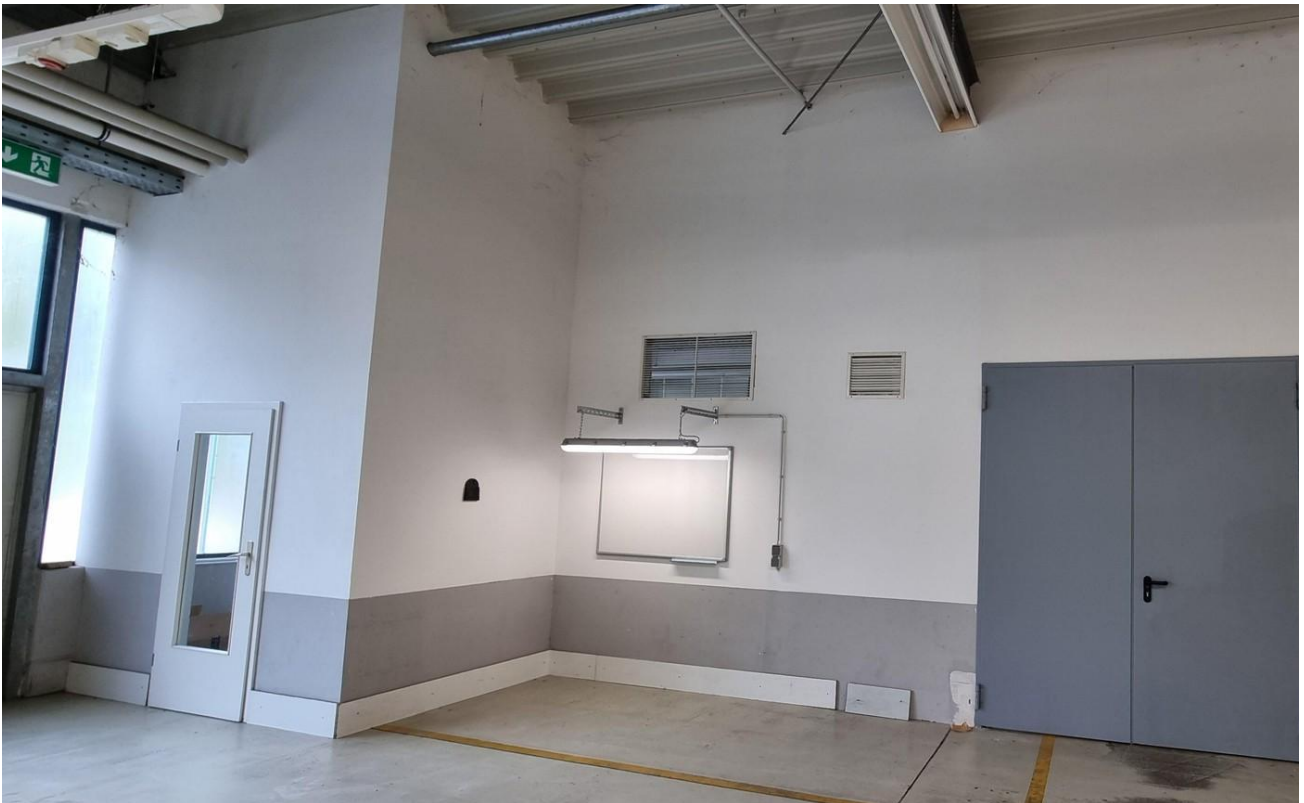
Exposé - Galerie



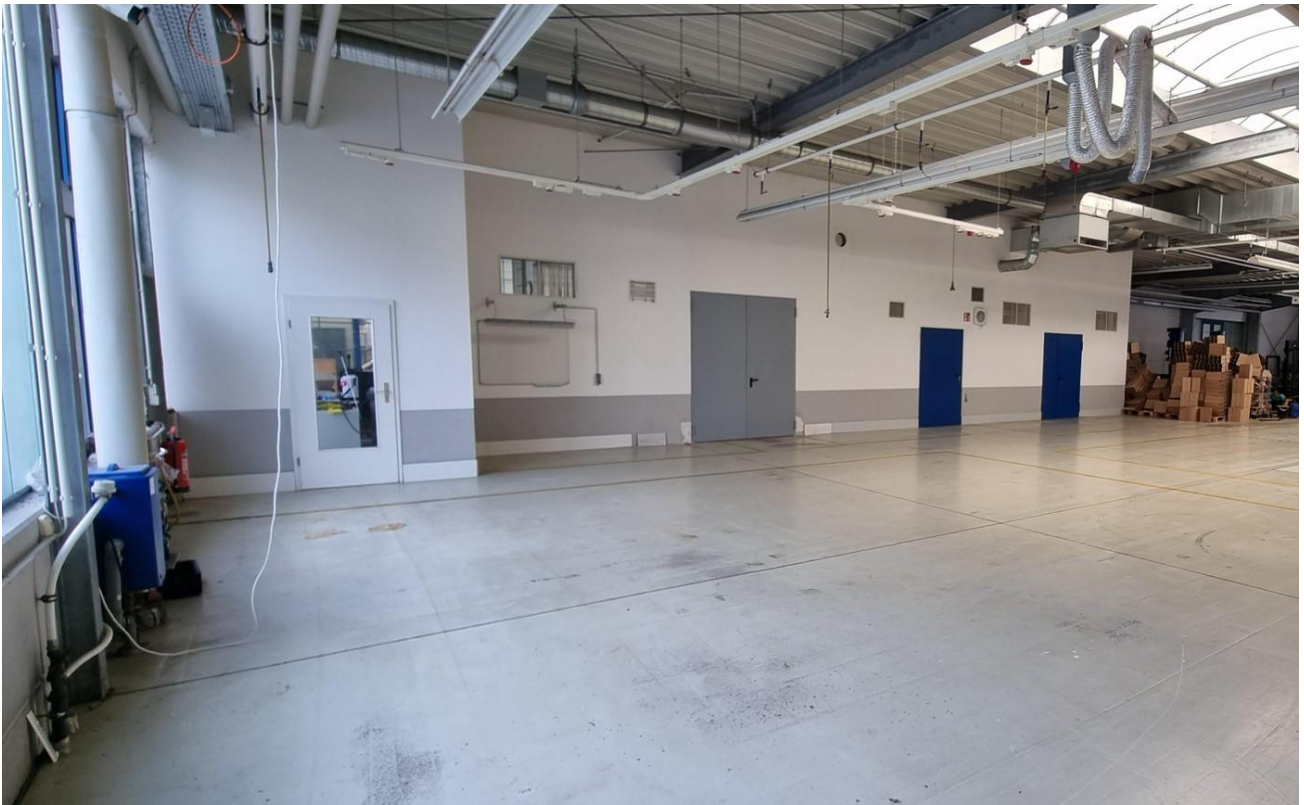
Exposé - Galerie



Exposé - Galerie



Exposé - Galerie



Exposé - Galerie

