

Exposé

Mehrfamilienhaus in Bad Lausick

**Wohn- und Geschäftshaus Denkmal Baugenehmigung
liegt vor**



Objekt-Nr. **OM-312358**

Mehrfamilienhaus

Verkauf: **349.500 €**

Ansprechpartner:
Jakobi

Markt 5
04651 Bad Lausick
Sachsen
Deutschland

Baujahr	1938	Energieträger	Gas
Grundstücksfläche	810,00 m ²	Übernahme	Nach Vereinbarung
Etagen	3	Zustand	renovierungsbedürftig
Zimmer	20,00	Garagen	2
Wohnfläche	573,00 m ²	Stellplätze	4
Nutzfläche	926,00 m ²	Heizung	Sonstiges

Exposé - Beschreibung

Objektbeschreibung

Das 810m² große Grundstück wurde 1938 mit einem Wohn- und Geschäftshaus bebaut und befindet sich direkt am Marktplatz von Bad Lausik. Im rückwärtigen Teil des Grundstücks befindet sich ein Hof- und Gartenbereich.

Das Grundstück wird direkt vom Marktplatz aus erschlossen, über eine bestehende Zufahrt gelangt man auch mit PKW s in den Hof- und Gartenbereich.

Ausstattung

Das Gebäude steht unter Denkmalschutz und ist in dem für die damalige Zeit typischen schlichten Heimatstil errichtet. Zum Marktplatz tritt der Fassadenbereich mit dem 5-achsigen Arkadengang hervor und der restliche Teil der Fassade ist bewusst um ca 2m rückversetzt.

Das Gebäude besteht aus einem Kellergeschoss, welches aufgrund des Höhenvorsprungs im Gelände von der Gartenseite aus ebenerdig betreten werden kann, einem Erdgeschoss, zwei Obergeschossen und einem teilausgebauten Dachgeschoss. Das bestehende Treppenhaus erschliesst alle Geschosse. Der ehemals als Polizeistation genutzte Bereich im EG wird so wie auch das Treppenhaus vom Arkadengang aus erschlossen, liegt jedoch als einziger Teil ebenerdig zum Marktplatz, die Wohnung im EG liegt ca. einen halben Meter höher. In den Obergeschossen befinden sich je Geschoss 2 Wohnungen, so dass das Gebäude insgesamt über 6 Nutzungseinheiten verfügt. Zur Zeit steht das Gebäude leer.

Fußboden:

Parkett

Weitere Ausstattung:

Balkon, Terrasse, Garten, Keller

Sonstiges

Es liegt eine Baugenehmigung für die Sanierung vor.

Lage

Das Gebäude auf der südöstlichen Ecke des Marktplatzes ist ein markantes und ortsbildprägendes Bauwerk. Die Hauptfassade ist mit einem Arkadengang und einem Balkon zum Marktplatz ausgerichtet, die Seitenfassade liegt an der Strasse der Einheit.

Infrastruktur:

Apotheke, Lebensmittel-Discount, Allgemeinmediziner, Kindergarten, Grundschule, Hauptschule, Realschule, Gymnasium, Gesamtschule, Öffentliche Verkehrsmittel

Exposé - Galerie



Exposé - Galerie



Exposé - Galerie



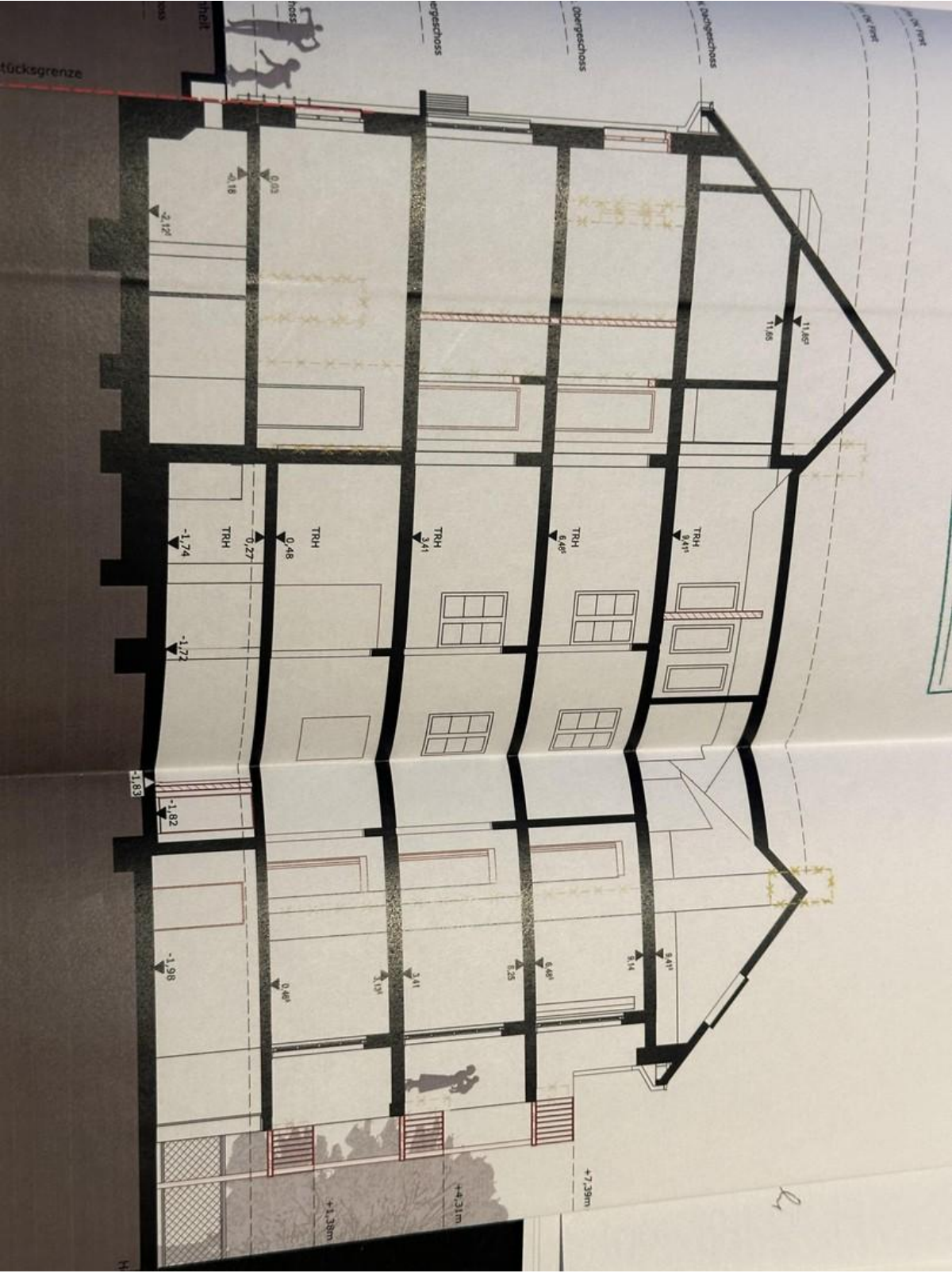
Exposé - Galerie



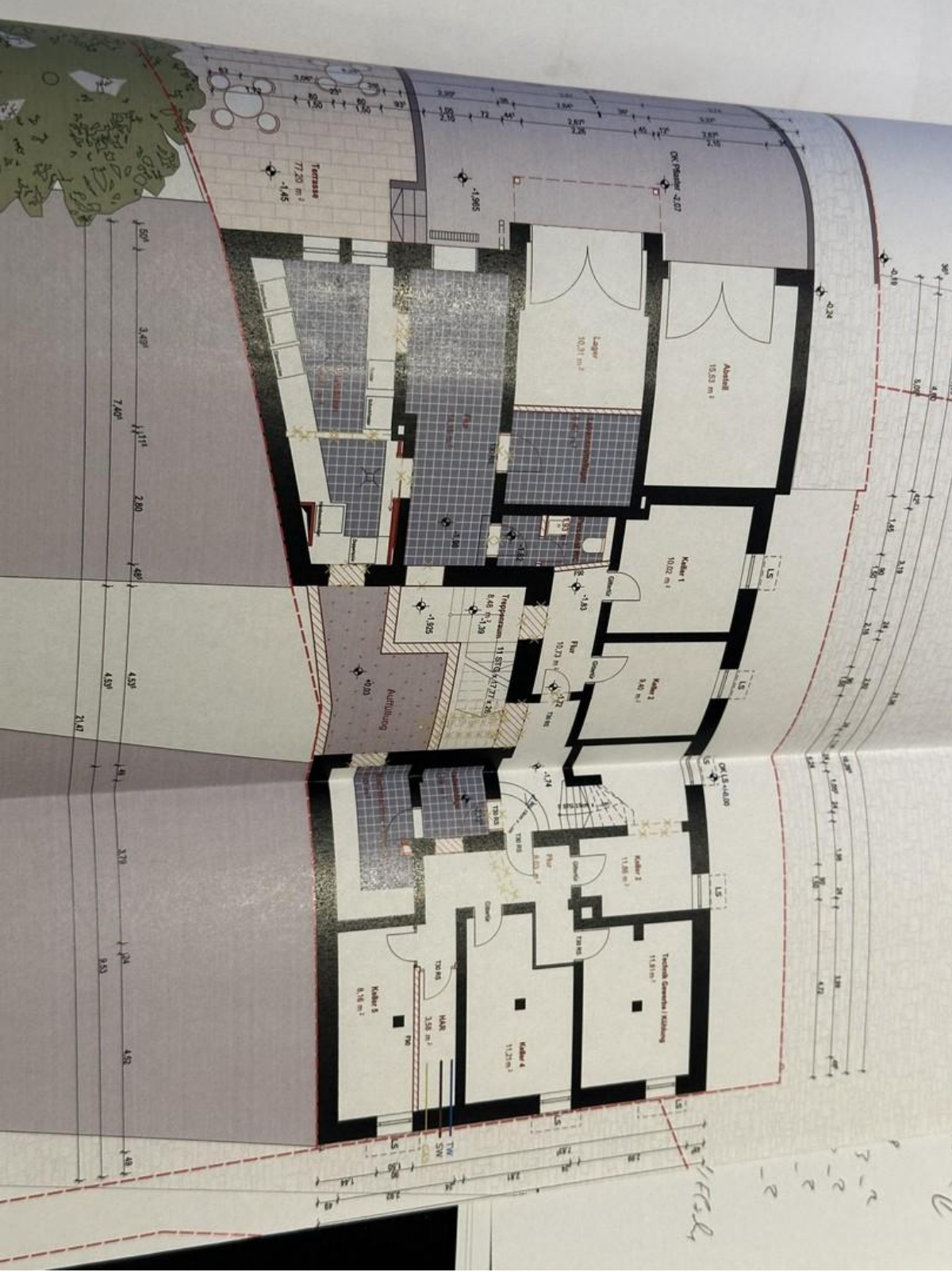
Exposé - Galerie



Exposé - Grundrisse



Exposé - Grundrisse



Exposé - Grundrisse

