

Exposé

Bürofläche in Langenwolschendorf

Full-Service-Büroplatz, frisch renoviert + möbliert



Objekt-Nr. **OM-312370**

Bürofläche

Vermietung: **250 € + NK**

Ansprechpartner:
Bürocenter Langenwolschendorf GmbH
Telefon: 0172 8166550
Mobil: 0152 31753536

Dr.-Riese-Str. 1
07937 Langenwolschendorf
Thüringen
Deutschland

Baujahr	2008	Etage	Erdgeschoss
Energieträger	Gas	Büro-/Praxisfläche	20,00 m ²
Summe Nebenkosten	50 €	Gesamtfläche	400,00 m ²
Mietsicherheit	750 €	Heizung	Zentralheizung
Übernahme	Nach Vereinbarung		

Exposé - Beschreibung

Objektbeschreibung

In sehr zentraler Lage im Gewerbegebiet Langenwolschendorf können Sie hier einen Arbeitsplatz in einem frisch renovierten Gemeinschaftsbüro anmieten. Sofern Sie viel auf Reisen sind, kann ein Postservice angeboten werden, der in dem oben genannten Mietpreis bereits inkludiert ist.

Die Miete bezieht sich auf einen Arbeitsplatz in einem Gemeinschaftsbüro mit einem eigenen Schreibtisch sowie einem nur für Sie abschließbaren Schrank. Die Nutzung der Gemeinschaftsbereiche sowie des gemeinschaftlichen DSL-Anschlusses sind im Mietpreis inkludiert.

Ausstattung

Einbauküche, Laminat, Fliesen

Fußboden:

Laminat, Vinyl / PVC, Sonstiges (s. Text)

Weitere Ausstattung:

Gäste-WC, Barrierefrei

Lage

Langenwolschendorf besticht durch seine gute Verkehrsanbindung und die Nähe zu Greiz, Jena, Gera und Zwickau. In etwas mehr als einer Stunde sind Sie sogar am Flughafen Leipzig/Halle. In 15 Minuten haben Sie die Anbindung an die A9, von wo Sie alle wichtigen Orte erreichen!

Langenwolschendorf verfügt darüber hinaus über den geringsten Gewerbesteuerhebesatz Deutschlands.

Gönnen auch Sie sich die wirtschaftlichen Vorteile eines Geschäftssitzes

in Langenwolschendorf, so wie es schon zahlreiche bekannte Unternehmen getan haben.

Der Mietpreis versteht sich für einen exklusiven, nur Ihnen zugewiesenen Arbeitsplatz im Gemeinschaftsbüro sowie eine Post-Weiterleitung falls Sie auf Reisen sind. Die Preise verstehen sich als gewerbliches Angebot zzgl. der jeweiligen Umsatzsteuer.

Infrastruktur (im Umkreis von 5 km):

Apotheke, Lebensmittel-Discount, Allgemeinmediziner, Öffentliche Verkehrsmittel

Infrastruktur:

Apotheke, Lebensmittel-Discount, Allgemeinmediziner, Kindergarten, Grundschule, Hauptschule, Realschule, Gymnasium, Gesamtschule, Öffentliche Verkehrsmittel

Exposé - Energieausweis

Energieausweistyp	Bedarfsausweis
Erstellungsdatum	ab 1. Mai 2014
Endenergiebedarf Strom	3,00 kWh/(m ² a)
Endenergiebedarf Wärme	68,70 kWh/(m ² a)

Exposé - Galerie



Exposé - Galerie



Exposé - Galerie



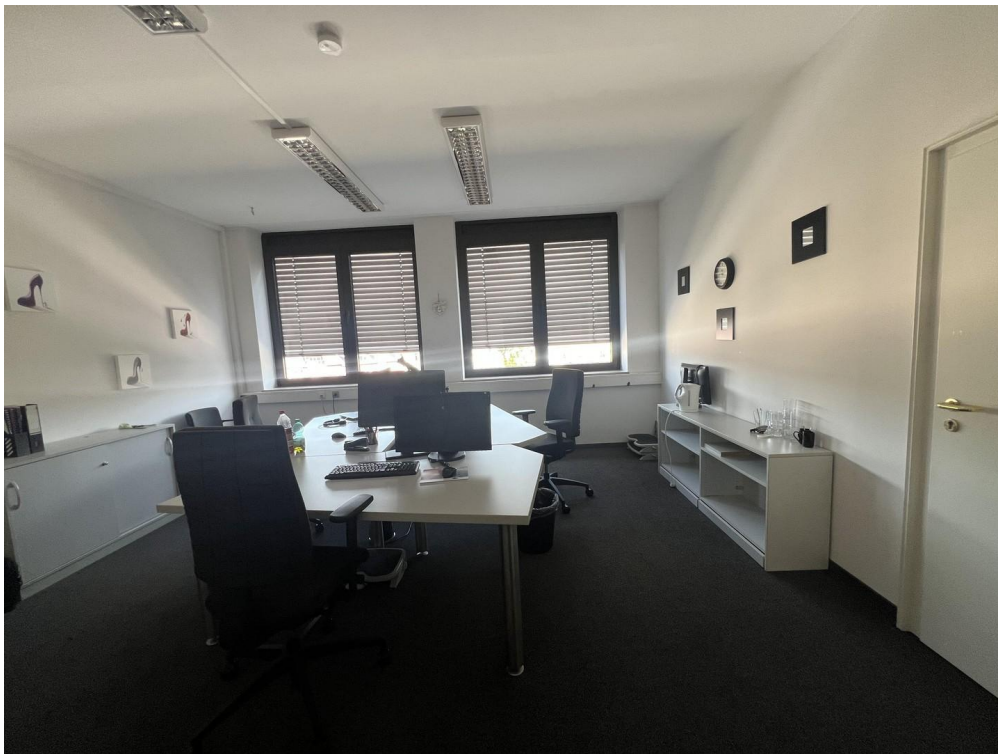
Exposé - Galerie



Exposé - Galerie



Exposé - Galerie



Exposé - Galerie

