

Exposé

Dachgeschosswohnung in Dresden

Sehr schöne, neu gebaute 2-Raum Wohnung mit offener Küche in sehr ruhiger Lage !!!



Objekt-Nr. OM-312427

Dachgeschosswohnung

Vermietung: **695 € + NK**

Ansprechpartner:
Christian Julke

Köttewitzer Str. 11
01259 Dresden
Sachsen
Deutschland

Baujahr	2023	Übernahme	sofort
Zimmer	2,00	Zustand	Erstbezug
Wohnfläche	70,00 m ²	Schlafzimmer	1
Nutzfläche	85,00 m ²	Badezimmer	1
Energieträger	Gas	Etage	2. OG
Summe Nebenkosten	180 €	Heizung	Fußbodenheizung
Mietsicherheit	1.390 €		

Exposé - Beschreibung

Objektbeschreibung

Per sofort bezugsfertige, neu erbaute 2- Raumwohnung im Dachgeschoss.

Es steht Ihnen ein sehr großer Wohnraum mit offener Küche und ein Schlafzimmer, sowie Bad mit Fenster und Dusche zur Verfügung.

Die Wohnung hat Fußbodenheizung und Vinyl Designboden. Zu der Wohnung gehört ein geräumiger Keller und ein sehr großer Dachboden zur Lagerung von z.B. Deko, Koffern, Kartons usw.. Im Waschkeller gibt es die Möglichkeit eine Waschmaschine und Wäschetrockner anzuschließen. Die Dachfenster sind mit elektrischen Sonnenrollos versehen. Die Grundfläche der Wohnung beträgt ca. 85 m².

Ausstattung

Fußbodenheizung, Vinyl-Design Boden, KFZ-Stellplätze im Hof können angemietet werden

Fußboden:

Fliesen, Vinyl / PVC

Weitere Ausstattung:

Keller, Duschbad

Lage

Das Objekt befindet sich in sehr ruhiger, begehrter Wohnlage im Südosten von Dresden.

Kurze Wege zur Autobahnauffahrt, zu den öffentlichen Verkehrsmitteln und zum Einkaufscenter machen den Alltag hier besonders angenehm.

Infrastruktur:

Apotheke, Lebensmittel-Discount, Allgemeinmediziner, Kindergarten, Grundschule, Hauptschule, Realschule, Gymnasium, Gesamtschule, Öffentliche Verkehrsmittel

Exposé - Galerie



Wohnzimmer_Bild_1



Wohnzimmer_Bild_2

Exposé - Galerie



Wohnzimmer_Bild_3



Eingangsbereich

Exposé - Galerie



Offene Küche_Bild_1



Offene Küche_Bild_2

Exposé - Galerie



Schlafzimmer_Bild_1



Schlafzimmer_Bild_2

Exposé - Galerie



Dusche_Bild_1



Dusche_Bild_2



Bad_Bild_1

Exposé - Galerie



Bad_Bild_2



Bad_Bild_3

Exposé - Galerie



Waschküche



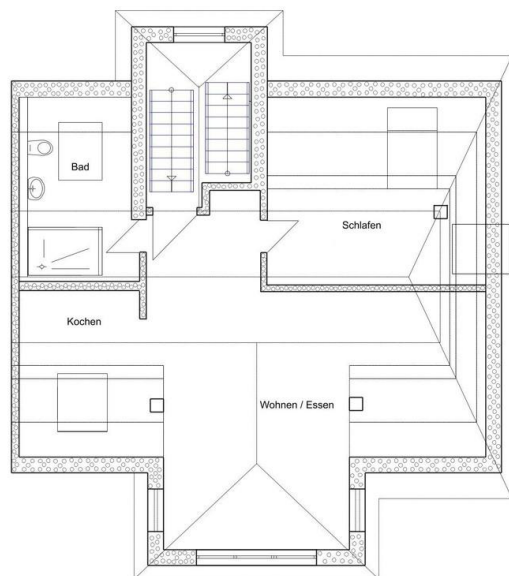
Keller_Bild_1

Exposé - Galerie



Keller_Bild_2

Grundriss DG - Wohnung Nr. 6
70 m²



Grundriss