

Exposé

Dachgeschosswohnung in Bleicherode

Große DG Wohnung in Jugendstil Villa mit 131 qm + 90 qm Nutzfläche im Spitzboden



Objekt-Nr. OM-312430

Dachgeschosswohnung

Vermietung: **915 € + NK**

Ansprechpartner:
Matthias Ullmann

Löwentorstrasse 28
99752 Bleicherode
Thüringen
Deutschland

Baujahr	1906	Mietsicherheit	1.900 €
Etagen	3	Übernahme	Nach Vereinbarung
Zimmer	6,00	Zustand	gepflegt
Wohnfläche	131,00 m ²	Schlafzimmer	2
Nutzfläche	90,00 m ²	Badezimmer	1
Energieträger	Gas	Etage	3. OG
Nebenkosten	100 €	Stellplätze	2
Miete Garage/Stellpl.	25 €	Heizung	Etagenheizung

Exposé - Beschreibung

Objektbeschreibung

Sehr großzügig geschnittene 6-Zimmer DG-Wohnung mit Nutzung des Spitzbodens mit

einer Netto Nutzfläche von noch einmal 90 qm. Anmerkung : Bei Interesse an einem Ankauf des gesamten Hauses, würde der Kaufpreis komplett über die Mieteinnahmen gedeckt sein, so dass man komplett mietfrei wohnen könnte. Näheres gern auf Anfrage.

Ausstattung

Die Wohnung wird ohne Einbauküche angeboten. Die Fotos mit der Küche, waren das

Eigentum der Vormieter. Ein Kellerraum gehört ebenfalls zur Wohnung. Beiheizt wird die Wohnung über eine Gasetagenheizung. Kosten nur nach eigenem Verbrauch.

Es gibt einen großen Garten am Haus. Dieser kann ebenfalls genutzt werden.

Fußboden:

Parkett

Weitere Ausstattung:

Garten, Keller, Duschbad

Sonstiges

Wir suchen einen zuverlässigen Mieter, der auch längerfristig mieten möchte.

Tierhaltung ist erlaubt.

Lage

Das schöne Jugendstilgebäude liegt in einer guten Lage in Bleicherode. Alles, was man zum Leben benötigt, befindet sich in direkter Lauflage. Busbahnhof direkt vor der Tür.

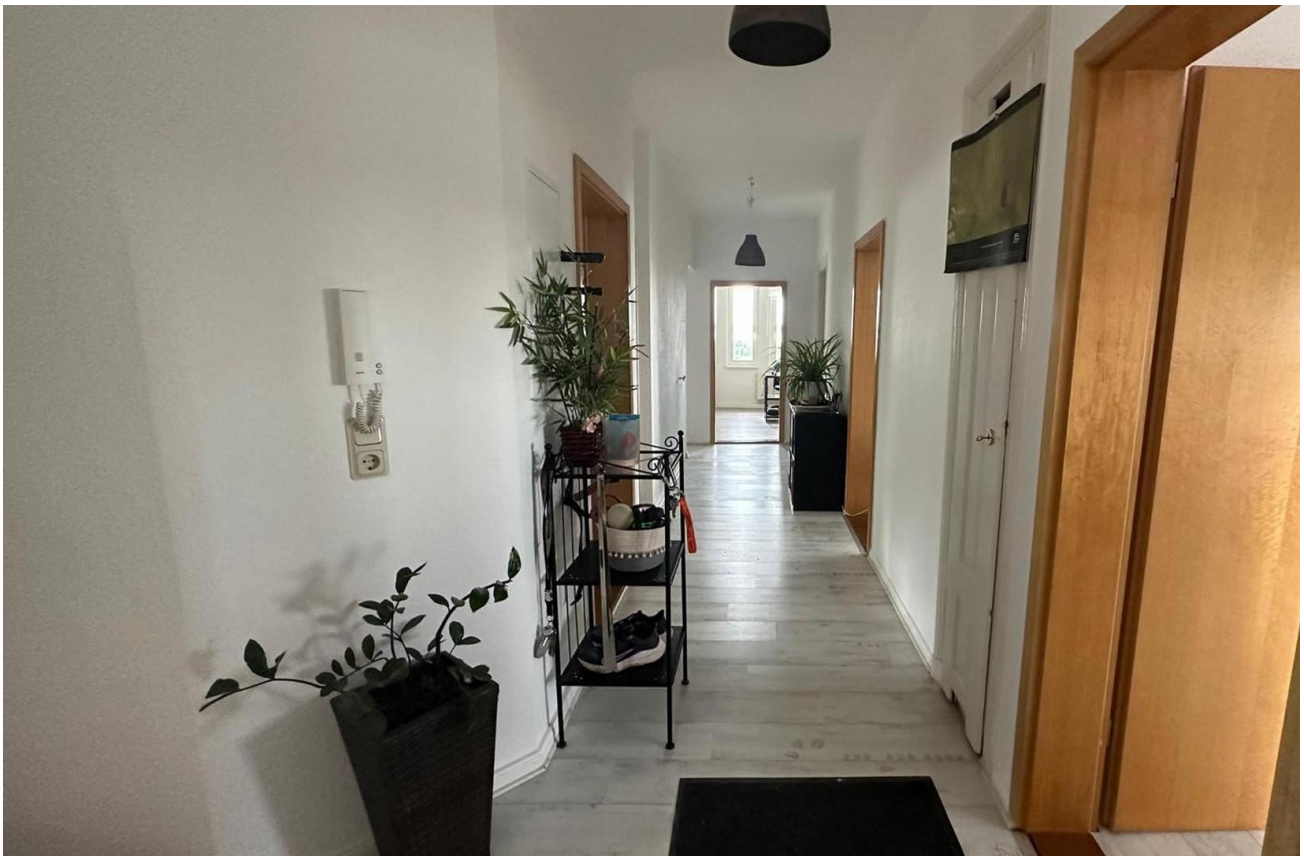
Infrastruktur:

Apotheke, Lebensmittel-Discount, Allgemeinmediziner, Kindergarten, Grundschule, Hauptschule, Gymnasium, Gesamtschule, Öffentliche Verkehrsmittel

Exposé - Energieausweis

Energieausweistyp	Verbrauchsausweis
Erstellungsdatum	ab 1. Mai 2014
Endenergieverbrauch	113,78 kWh/(m ² a)
Energieeffizienzklasse	D

Exposé - Galerie



Flur

Exposé - Galerie



Küche Vormieter



Flur

Exposé - Galerie



Küche Vormieter



Flur Blick zum Eingang

Exposé - Galerie



Büro etc

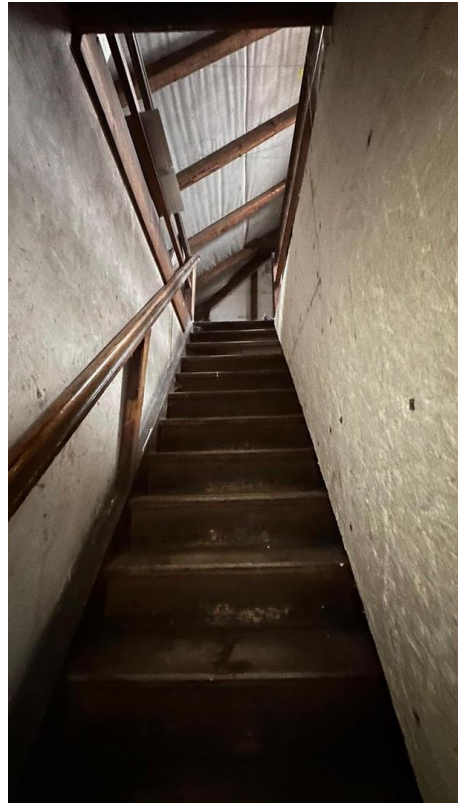


Büro Arbeitszimmer

Exposé - Galerie



Tür zum Boden



Treppe zum Boden

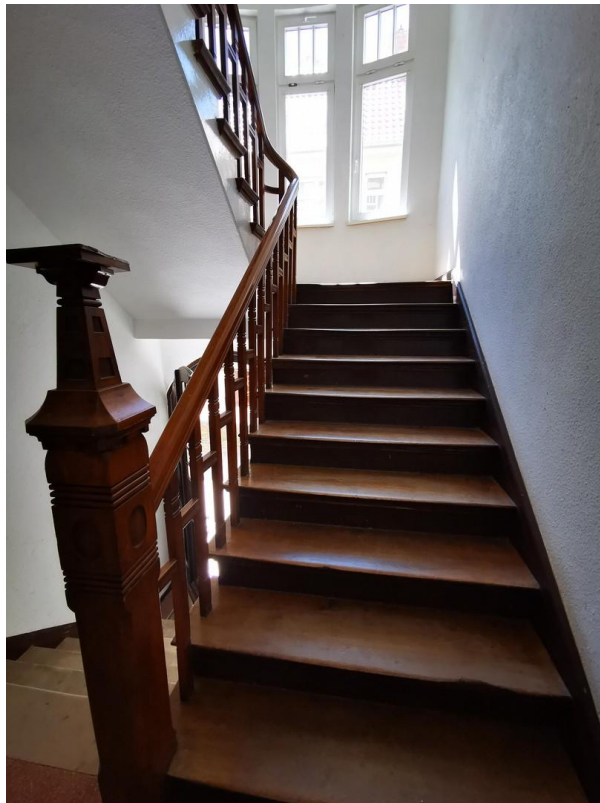


Dachboden ausbaufähig

Exposé - Galerie



Schule in direkter Lage



Treppenhaus

Exposé - Galerie

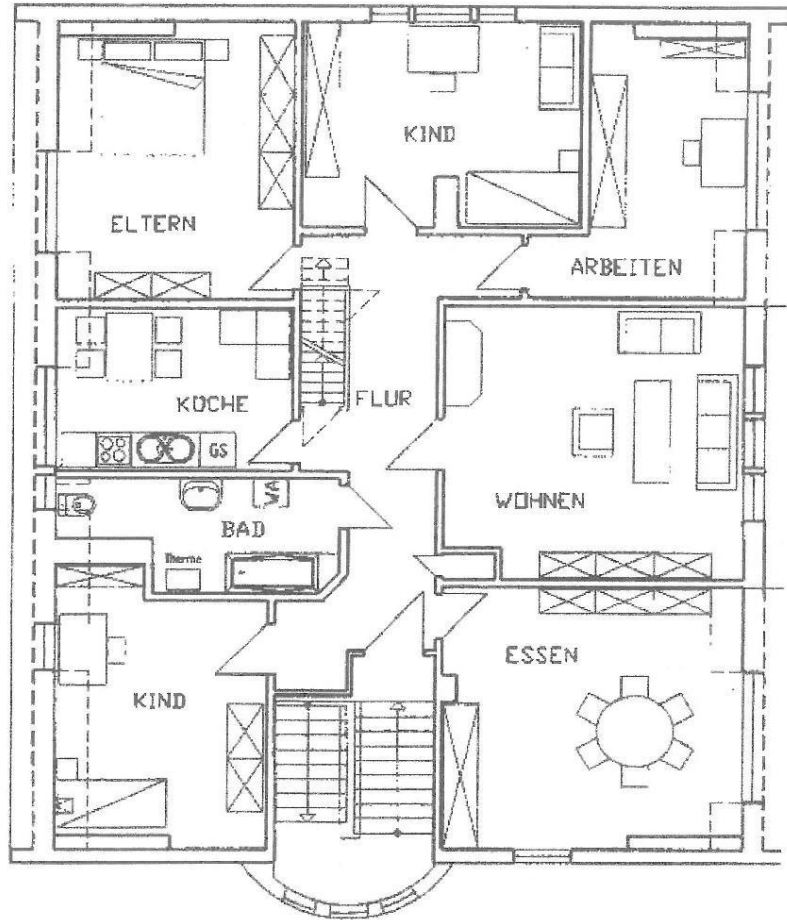
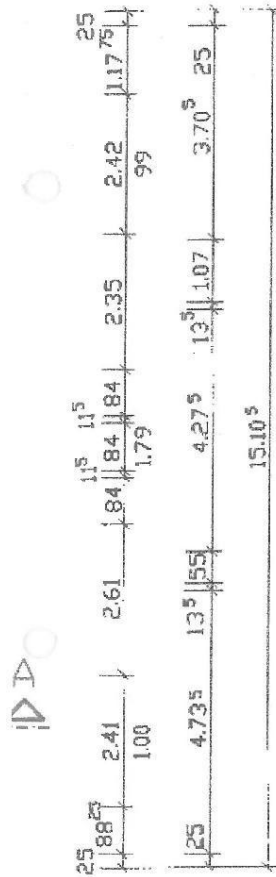


Parkplatz Mieter



Treppenhaus

Exposé - Grundrisse



DG

ABBRUCH