

Exposé

Bürohaus in Dülmen

Büroräume oder Praxisräume in Dülmen / Hausdülmen



Objekt-Nr. OM-312449

Bürohaus

Vermietung: **auf Anfrage + NK**

Ansprechpartner:
Nicole Melles

48249 Dülmen
Nordrhein-Westfalen
Deutschland

Baujahr	1983	Etage	Erdgeschoss
Etagen	2	Büro-/Praxisfläche	190,00 m ²
Energieträger	Gas	Gesamtfläche	378,00 m ²
Übernahme	Nach Vereinbarung	Stellplätze	8
Zustand	gepflegt	Heizung	Fußbodenheizung

Exposé - Beschreibung

Objektbeschreibung

Entdecken Sie unser gepflegtes Bürogebäude, welches Ihnen am Stadtrand zwischen Dülmen und Hausdülmen große und kleine Büroräume bietet.

Jeder Raum ist mit großen, bodentiefen Fenstern ausgestattet und mit den umliegenden Grünanlagen entsteht ein helles und ruhiges Arbeitsklima.

Das Bürogebäude teilt sich in 2 Etagen, wobei jede Etage über eine separate Küche und jeweils 2 WC verfügt.

Im Erdgeschoss mit insgesamt 190 m² stehen Ihnen 5 - 6 Büroräume zur Verfügung mit einem zentralen und großzügigem Empfangsbereich.

Im 1. Obergeschoss mit insgesamt 188 m² befinden sich 5 Büroräume, umliegend um einen großzügigen Empfangsbereich.

Die Aufteilung der beiden Etagen bietet sich auch für die Nutzung als Praxisräume an.

Die Vermietung der Räumlichkeiten ist sowohl als Gesamtobjekt, einzelne Etagen oder auch als Teilvermietung für Freiberufler oder kleine Unternehmen möglich.

Ausstattung

Fußboden:

Sonstiges (s. Text)

Weitere Ausstattung:

Wintergarten, Einbauküche, Gäste-WC

Sonstiges

Etterich VuV

Linnertstr. 21

48249 Dülmen

Tel.: 02594/86000-19

Fax: 02594/86000-99

Geschäftsführer: Dipl.-Ing. Heinz Etterich

Lage

Dülmen liegt im westlichen Münsterland und direkt an der A 43.

Von unserem Büro aus sind es 5 km bis zur nächsten Autobahnauffahrt № 6 - Dülmen oder 6 km zur Autobahnauffahrt № 7 - Lavesum.

Auch eine schnelle Anbindung an den Schienenverkehr ist gegeben. Bis zum Bahnhof sind es 4 km, ca. 7 Autominuten.

Die Bahnstrecken Bremen-Münster-Essen und Dortmund-Gronau-Enschede kreuzen sich hier.

Das Büro liegt am Stadtrand von Dülmen, genauer zwischen Dülmen und Hausdülmen.

Direkt am Gebäude stehen Ihnen PKW-Stellplätze zur Verfügung.

Exposé - Energieausweis

Energieausweistyp	Verbrauchsausweis
Erstellungsdatum	ab 1. Mai 2014
Endenergieverbrauch Strom	60,50 kWh/(m ² a)
Endenergieverbrauch Wärme	304,20 kWh/(m ² a)

Exposé - Galerie



Bürogebäude Gartenseite

Exposé - Galerie

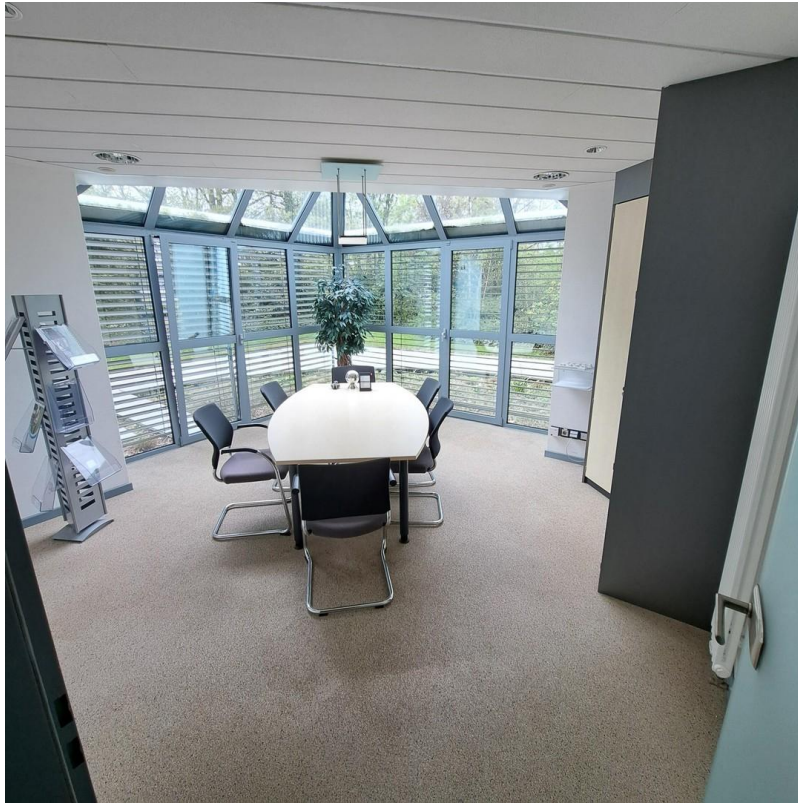


Erdgeschoss Empfang

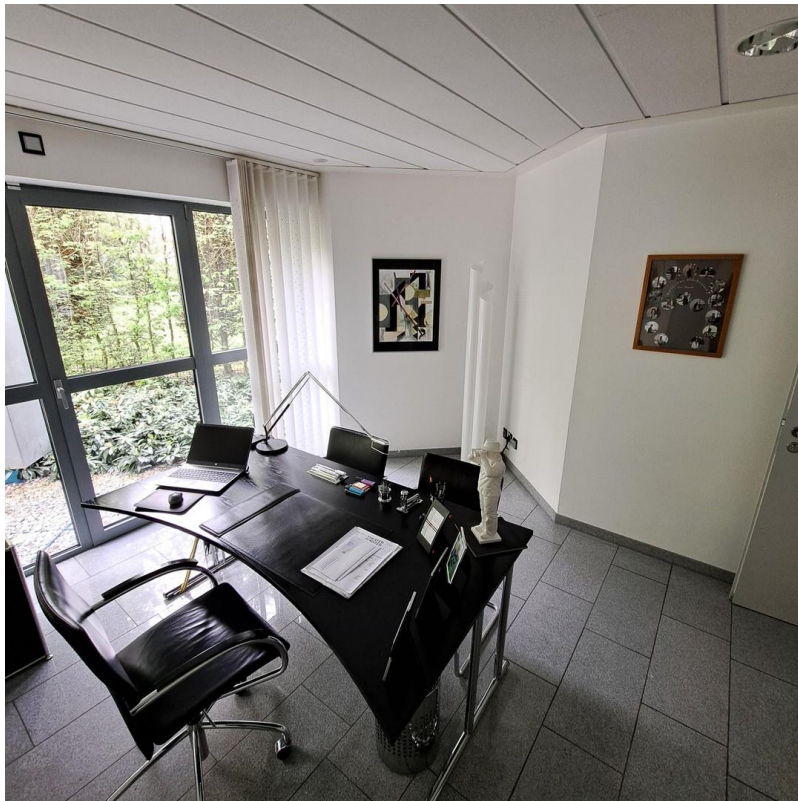


Erdgeschoss Küche

Exposé - Galerie



EG Büro mit Wintergarten



Erdgeschoss Büro

Exposé - Galerie



Erdgeschoss Büro



1. OG Empfang

Exposé - Galerie



1. OG Büro