

# Exposé

## Lager in Bad Griesbach

### Lagerflächen im Zentrum von Bad Griesbach



Objekt-Nr. OM-312544

### Lager

Vermietung: **1 € + NK**

Ansprechpartner:  
Thomas Schleburg  
Telefon: 08031 217444  
Mobil: 0151 17309053

Stadtplatz 11  
94086 Bad Griesbach  
Bayern  
Deutschland

Baujahr	1982	Etage	Erdgeschoss
Etagen	3	Gesamtfläche	200,00 m <sup>2</sup>
Energieträger	Gas	Lager-/Prod.fläches	200,00 m <sup>2</sup>
Übernahme	Nach Vereinbarung	Heizung	Zentralheizung
Zustand	nach Vereinbarung		

# Exposé - Beschreibung

## Objektbeschreibung

Abstell- oder Lagerfläche direkt am Stadtplatz von Bad Griesbach. Die Flächen umfassen 150 qm im Erdgeschoss sowie weitere 50 qm im UG.

Mitbenutzt werden können eine Teeküche sowie die Sanitäreanlagen.

Ausbau der Lagerflächen (Größe, Starkstrom, etc.) erfolgt nach Mieterwunsch.

## Ausstattung

Mietfläche kann geteilt werden - es können kleine Lagereinheiten als auch größere mit flexiblen Laufzeiten angemietet werden.

Für detaillierte Informationen zu den weiteren Gewerbeeinheiten können Sie sich jederzeit an uns wenden.

### **Fußboden:**

Vinyl / PVC

### **Weitere Ausstattung:**

Keller

## Sonstiges

AT Asset Management GmbH

Schönfeldstr. 17

83024 Rosenheim

08031 / 21 74 44 | [info@at-asset-management.de](mailto:info@at-asset-management.de)

Geschäftsführung: Andreas Mitterer, Thomas Schleburg

HRB 31687

## Lage

Die Stadt Bad Griesbach im Rottal mit seinen knapp 9.300 Einwohnern liegt im Landkreis Passau.

Nach Passau sind es ca. 26km, nach Deggendorf ca. 62 km und Landshut ist knapp 95 km entfernt.

Bekannt ist Bad Griesbach vor allem für den Golfsport und seine Thermalquellen, welche jährlich knapp eine Million Übernachtungen nach sich ziehen.

# Exposé - Energieausweis

Energieausweistyp	Verbrauchsausweis
Erstellungsdatum	ab 1. Mai 2014
Endenergieverbrauch Strom	60,10 kWh/(m <sup>2</sup> a)
Endenergieverbrauch Wärme	68,00 kWh/(m <sup>2</sup> a)

## Exposé - Galerie



Fassadenansicht

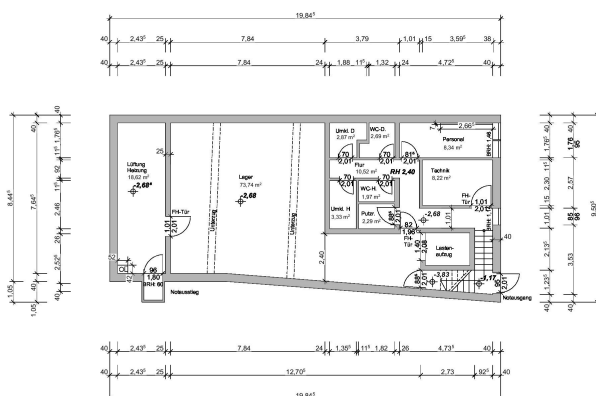
# Exposé - Galerie



Lagerbereich UG

# Exposé - Grundrisse

**Hinweis:**  
Darstellung ohne Brandschutzanforderungen!



Planungsphase:	BESTANDSPANUNG	
Bauort:	Flur-Nr. 146, Gemarkung Griesbach Stadtplatz 11 94086 Bad Griesbach i. Rottal	
Bauherr:	AT Asset Management GmbH Schönfeldstraße 17 85322 Rosenheim E-Mail: info@at-asset-management.de	Unterschrift:
Planverfasser:	<b>ARCHITEKTURBÜRO MARKUS GLENZ</b> Architekt BYAK Dipl.-Ing. (Univ.) Tel.: 0 89 22 92 22 23 Am Hohenberg 40 Fax: 0 89 22 92 33 41 D-94486 Bad Griesbach Mobil: 0 152 90 57 799 markus.glenz@tch.de	Unterschrift:
Maßstab:	Plannummer: 233-BE-02	Datum: 10.10.2023
Zeichnung:	Grundriss UG	Index:

# Exposé - Grundrisse

